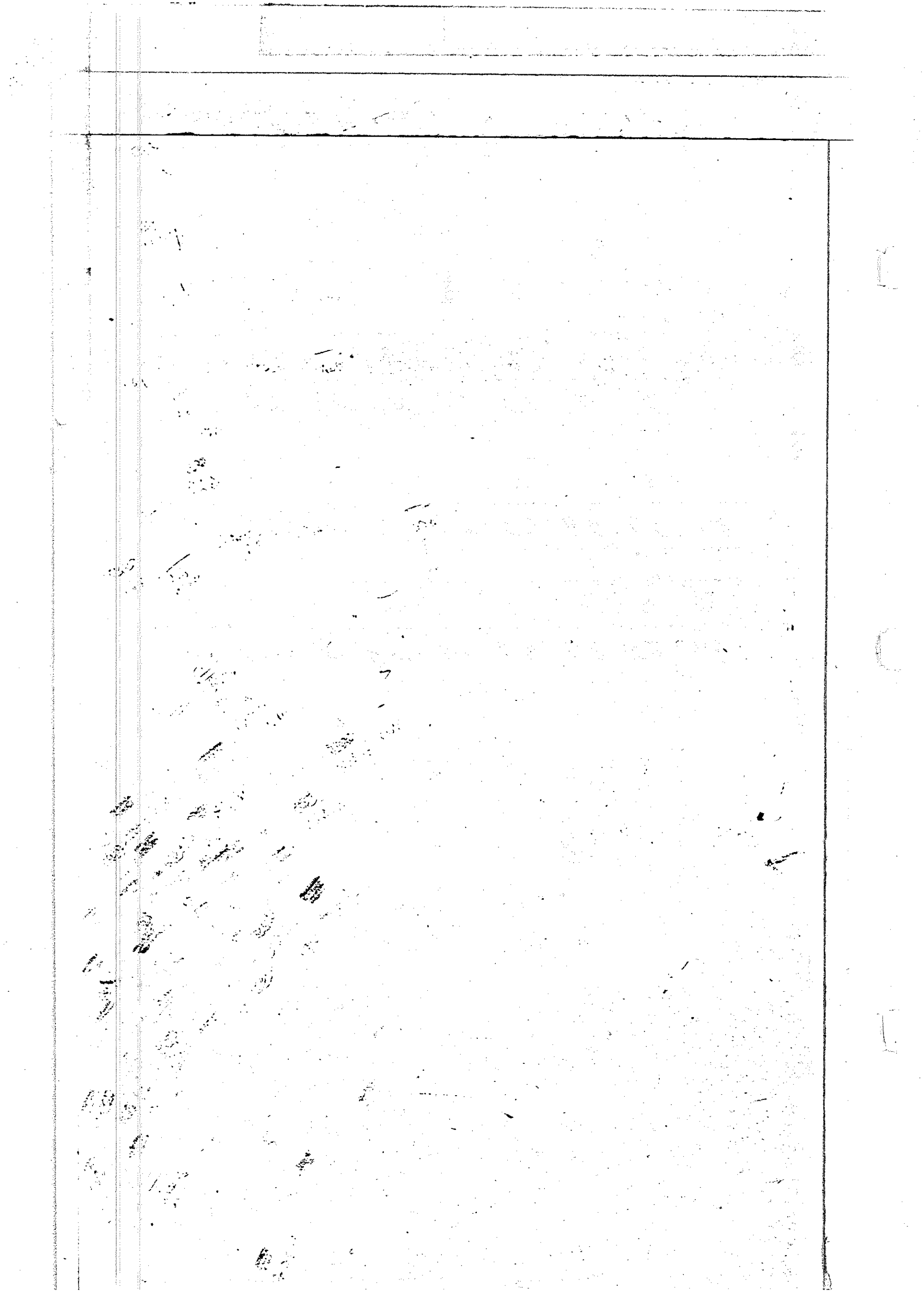


# I

A	B	C	D	E	F	G	H	I
1	5	9	13	17	21	25	29	33

J	K	L	Mc	M	N	O	P	Q
51	57	59	63	63	67	71	75	79

R	S	T	U	V	W	X	Y	Z
81	85	89	97	99	103	107	109	111



AAD975

GRANTOR	To	GRANTEE	Book	Page
Ingram	Aron et ux	Thomas Naples	25	353
Ingram	Anthony	Nehemiah Lofland	27	182
Ingram	Anthony	State of Delaware	34	402
Ingram	Abram et ux	Nehemiah Riley	48	177
Ingram	Anthony (adm)	Nehemiah Bretlyman	58	304
Ingram	Anthony et ux	Phillips Cirwithen	76	121
Innsley	Angelica et ux	George B. Phillips	77	99
Ingram	Anthony et ux	John B. Hudson	90	114
Innsley	Angela L.	John T. Phillips	94	235
Irwin	Annie H. et ux	Joseph C. Atkins et ux	106	324
Innsley	Angela L.	Henry V. Luitt	117	73
Ingram	Anthony P. et ux	John H. Collins	127	527
Irwin	Annie H. et ux	Samuel J. Wilson	127	448
Ingram	Anthony P. et ux	Walter Spauldin	129	581
Ingram	Anthony P. et ux	Lewis Ice Mfg. Co.	131	539
Ingram	Anthony P. et ux	William P. Orr Jr	132	332
Innsley	Angela L. A.	Jarvis D. Warner	133	12
Isaac	Avery W. et ux	Joseph S. Short	138	321
Isaac	Avery W. et ux	Hiram W. Short et ux	138	383
Ingram	Anthony P. et ux	John M. Vessels	139	210
Isaac	Arthur	State of Delaware	140	107
Isaac	Avery W. et ux	Simeon Pennewill	143	379
Ingram	Anthony P.	Hiram R. Burton	144	563
Ingram	Anthony P. et ux	Com. of Lewes	149	111
Isaac	Arthur J. et ux	Elizabeth W. Graham	153	73
Ingram	Anthony P. et ux	Lewes Steam Laundry Co.	155	137
Irwin	Annie H. et ux	Emma C. Haggard	155	10
Innsley	Angela L. et ux	John M. C. Moore	161	32
Ingram	Anthony P. et ux	John M. Vessels	162	138
Ingram	Anthony P.	David W. Burbage	163	121
Isaac	Avery W. et ux	Henry Laundry	164	255
Innsley	Angela L. A.	Minos O. Short et ux	165	57
Ingram	Anthony P. et ux	John M. Vessels	174	32
Ingram	Alice P. et ux	Weldon C. Naples	181	272
Ingram	Anthony P. et ux	Clarence M. Carpenter et ux	182	137
Ingram	Alice P. et ux	John D. Joseph	194	164
Isaac	Avery W. et ux	William Otwell	206	179
Isaac	Avery W. et ux	Charles H. Hastings	211	481
Ingram	Anthony P. et ux	Harvey C. Baker	213	389
Isaac	Avery W. et ux	George W. Miller	215	410

GRANTOR	To	GRANTEE	Book	Page
Isaacs	Avery W. et ux	George W. Willen	215	410
Isaacs	Avery W. et ux	George F. Carey	218	347
Isaacs	Avery W. et ux	Harry C. Mills	220	55
Isaacs	Avery W. et ux	Raymond Taylor	220	421
Isaacs	Avery W. et ux	Samuel Hayes	225	275
Ingram	Anthony Peter	Carl B. Baylis	232	201
Isaacs	Avery W. et ux	Harry C. Mills	241	580
Ingram	Abraham et ux	Alexander W. Ingram	256	293
Ingram	Abraham et ux	Thomas N. Ingram	256	294
Ingram	Abraham et ux	Benjamin D. Ingram	256	295
Ingram	Abe	Eastern Shore Gas & Electric Co.	203	444
Ingram	Abraham et ux	Fannie Thoroughgood	264	250
Ingram	Alexander W. et ux	Fannie Thoroughgood	264	250
Isaacs	Avery W. et ux	To State of Delaware	266	440
Ingram	Abraham	Benjamin D. Ingram et ux	272	270
Ingram	Anthony P. et ux	John S. Tindall	274	332
Isaacs	Avery W. et ux	Leona P. Mariner	277	151
Isaacs	Amelia A.	Henry R. Isaacs	279	30
Isaacs	Avery W. et ux	Lester S. Isaacs	281	177
Isaacs	Avery W. et ux	Roland D. Isaacs	281	179
Isaacs	Avery W. et ux	Minos W. Isaacs	282	68
Ingram	Abraham et ux	Martha E. Showell	283	45
Isaacs	Amelia T. et ux	State of Delaware	287	488
Isaacs	Avery W. et ux	Arthur J. Collison	288	29
Isaacs	Alton et ux	Frank M. Baker et ux	294	378
Irvine	Albert C. et ux	Patrick H. Hearn	298	427
Inslay	Annie J. <sup>et ux</sup>	William J. Hopkins	300	481
Irvine	Albert C. et ux	Charles P. Messick	305	391
Ingram	Alexander W. <sup>et ux</sup>	Thomas N. Ingram	311	330
Ingram	Alexander W. <sup>et ux</sup>	Harold C. Ingram	312	1
Ingram	Arcada R.	Frank Z. Deputy, et ux	312	279
Ingram	Arcada R.	Clifford J. Worsam, et ux	312	280
Ingram	Arcada	Eastern Shore Pub. Serv. Co.	321	154
Ingram	Alfred H. et ux	Mary L. Lame	321	216
Ingram	Alexander W. <sup>et ux</sup>	Mildred M. Billingsham	333	260
Isaacs	Arthur J. <sup>et ux</sup>	Henry S. Pacey, et ux	342	311
Ingram	Alex <sup>et ux</sup>	Wallace Lussell	357	119
Isaacs	Amelia <sup>et ux</sup>	William Rural Electric Assoc.	310	426
Ingram	Agnes M. <sup>et ux</sup>	Sara M. Ingram	383	300
Ingram	Anthony P. <sup>et ux</sup>	Selmae Const. Light Co.	379	546

GRANTOR	To	GRANTEE	Book	Page
Irwin,	Albert <sup>1st</sup>	Elizabeth C. Culson,	394	533
Irvine,	Albert C.	Patrick A. Hearn	399	58
Ingram,	Anthony <sup>1st</sup>	Oliver F. Robinson, Jr.	403	229
Itschner,	Andrew <sup>1st</sup>	Houston White Co.	414	128
Irvine,	Alexander <sup>1st</sup>	Roland M. King	423	54
Irons,	Austin <sup>1st</sup>	Delaware Power & Light Co.	405	474

AAD975



	GRANTOR	To	GRANTEE	Book	Page
	Ingersoll	Benjamin et al	James C. Beebe	48	337
	Irons	Babel W	Nathaniel Derickson	51	112
	Irons	Babel et al	Nathaniel M. Derickson	57	315
	Irons	Babel et al	Stephen A. Evans	60	32
	Irons	Babel et al	Benjamin Gray	93	206
	Ingram	Benjamin et al	Linda Mitchell	105	203
	Ingram	Benjamin et al	George H. Ingram	126	469
	Insley	Benjamin et al	Norman C. Wheatley	172	503
	Ingram	Benjamin et al	Fannie Thoroughgood	204	250
	Ingram	Benjamin et al	Abraham Ingram	272	208
	Ingram	Benjamin et al	Thomas N. Ingram	311	330
	Ingram	Benjamin et al	Harold C. Ingram	312	1
	Ingram	Benjamin et al	Wallace Sumrell	357	119
	Moist	Benjamin et al	Jenny L. Hayes	362	530
	Isaacson	Bruce R. et al	Edna C. Ford	385	56
	Isaacson	Bruce G. et al	Alfred R. Layton	417	217

AMD975





GRANTOR	To	GRANTEE	Book	Page
Irons	Charles et al	Babel H.	Irons	50 70
Inaley	Caleb R. et al	Robert T.	Coulborn	74 159
Inaley	Caleb R. et al	William J.	Quillen	92 2
Isaac	Charles et al	Elias	Hopkins	98 148
Inaley	Caleb B. et al	William T.	Moose	111 223
Isaacs	Charles T.	George E.	Burton	116 99
Inaley	Caleb R. et al	Robert T.	Spicer	124 197
Isaacs	Charles et al	William R.	Hitchens	135 471
Isaacs	Charles et al	Harriett B.	Willey	151 55
Irwin	Charles et al	John E.	Layton	155 103
Isard	Clifford et al	J. Percy	Golt	182 416
Isaacs	Charles et al	Benton B.	Gordy	194 438
Isaacs	Charles et al	Christian C.	Hosiedler	197 110
Ingram	Cordelia et al	Sussex Trust Company		204 231
Isaacs	Charles T. et al	Horace E.	Hietwood	211 91
Isaacs	Charles T. et al	Clarence M.	Hill	211 413
Ingram	Charles et al	Noah	Ingram	222 353
Ingram	Charles et al	Martin	Ingram	222 420
Ingram	Charles J. et al	Frieda	Henselait	227 45
Isaacs	Charles T. et al	State of Delaware		241 104
Isaacs	Charles T. et al	State of Delaware		241 106
Isaacs	Charles T. et al	State of Delaware		241 113
Isaacs	Charles et al	State of Delaware		259 70
Ingram	Charles et al	Martin	Ingram	252 235
Isaacs	Charles et al	State of Delaware		252 70
Ingram	Charles W.	Josephine	Ingram	254 469
Isaacs	Charles et al	Henry R.	Isaacs et al	272 338
Isaacs	Charles et al	Virgil J.	Isaacs	281 545
Isaacs	Charles et al	State of Delaware		282 593
Isaacs	Clara et al	Wm. Elwood	Wright	286 362
Isaacs	Cordelia et al	State of Delaware		287 213
Isaacs	Charles et al	State of Delaware		287 213
Isaacs	Celia	Herbert	Kremser	289 298
Isaacs	Celia	Herbert	Kremser	290 410
Isaacs	Cordelia R.	Clarence A.	Remented	293 142
Ingram	Charles et al	Samuel T.	Ingram, et al	300 310
Ingram	Charles A. et al	R. Davis	Ingo	300 467
Isaacs	Wheeler S. et al	Edward E.	Spicer	315 526
Ingram	Charles et al	Mary	Ingram	321 218
Isaacs	Charles et al	Winnie	Willey	321 292

AAB975

GRANTOR	To	GRANTEE	Book	Page
Isaacs,	Charles S. Star,	Missouri B. Isaacs	322	169
Ingram,	Charles S. Star,	David B. Boyce	325	355
Ingram,	Frederic A. Star,	James P. Jones	331	371
Ingram,	Charles S. Star,	David Cook	332	17
Isaacs,	Charles H. Star,	Ray Victor Staird,	333	197
Ingram,	Charles Boyder,	Boyer S. Collins,	334	80
Ingram,	Charles S. Star,	Isaac A. Scott,	340	154
Anglis,	Eroline Jones,	Ida Mae Russell	348	357
Anglis,	Eroline Jones,	Delaware Power & Light Co.	348	591
Anglis,	Charles A. Star,	Delaware Power & Light Co.	348	591
Ingram,	Charles S. Star,	Arnold J. Bunting,	350	138
Anglis,	Charles A. Star,	Delaware Power & Light Co.	351	200
Isaacs,	Charles H. Star,	William J. Spitzer,	352	307
Anglis,	Charles A. Star,	Charles H. Conway,	360	324
Anglis,	Charles A. Star,	Ben A. Whittier,	366	580
Anglis,	Charles A. Star,	Atwood Tucker,	368	291
Anglis,	Charles A. Star,	William H. Mirvine,	371	217
Isaacs,	Charles H. Star,	Peese Smith	371	351
Anglis,	Charles A. Star,	Delaware Power & Light Co.	372	429
Anglis,	Charles A. Star,	Gay S. Moore,	378	306
Anglis,	Charles A. Star,	State of Delaware	379	134
Ingram,	Charles J. Star,	Paris Farne,	380	374
Ingram,	Clara J. Star,	Sara M. Ingram	383	300
Anglis,	Charles A. Star,	Delaware Power & Light Co.	379	562
Ingram,	Charles J. Star,	Thelma M. Ingram,	385	575
Ingram,	Charles J. Star,	John A. Ingram,	397	459
Anglis,	Clarence J. Star,	Elizabeth M. Anglis	398	405
Anglis,	Charles A. Star,	Elizabeth M. Anglis	398	405
Anglis,	Charles A. Star,	John J. Lovelace, Jr.	400	217
Anglis,	Clarence J. Star,	John J. Lovelace, Jr.	400	217
Ingram,	Charles J. Star,	H. Lynn Hollenbeck,	415	547
Ingram,	Charles J. Star,	Edmay Corporation	415	566
Isaacs,	Charles H. Star,	John J. McNilly,	419	482
Ingram,	Clara J. Star,	John L. Ingram	427	96
Isaacs,	Charles H. Star,	State of Delaware	418	76



GRANTOR	To	GRANTEE	Book	Page
<p>BLANK PAGE</p>				

GRANTOR		To	GRANTEE	Book	Page
Ingram	Eli	John	Phillips	24	327
Innsley	Elizabeth et al	James L.	Wallace	35	179
Ingram	Elizabeth et al	Joshua G.	Baker	49	248
Isaac	Elizabeth et al	Noah	Isaac	63	410
Isaac	Elizabeth et al	Nathaniel	Connaway	63	402
Ingram	Elija A.	James	Hood	69	120
Innsley	Elijah et al	William	Ellis	104	75
Innsley	Emmely J.	Henry C.	Phillips	125	321
Ingram	Elija J et al	Edgar W.	Ingram	127	94
Ingram	Elija J. et al	Thomas R.	Ingram	127	97
Ingram	Edgar W. et al	Thomas R.	Ingram	127	97
Ingram	Edgar W. et al	George W.	Jones	134	87
Ingram	Edgar W. et al	George W.	Warrington	137	208
Ingram	Emeline	Abe	Ableman	151	97
Ingram	Edgar W. et al	Lewis A.	Chambers	172	140
Ingram	Elizabeth et al	Curtis J.	Richards	203	551
Ingram	Edgar W. et al	Success Trust Company		204	231
Ingram	Edgar W. et al	Albert W.	Robinson	207	467
Ingram	Edgar W. et al	Breakwater	Fisheries Co.	209	79
Ingram	Edgar W. et al	George C.	Steele	210	113
Ingram	Edgar W. et al	Charles T.	Melson	210	328
Ingram	Edgar W. et al	Walter B.	Tingle	222	325
Ingram	Emelyn et al	Martin	Ingram	222	420
Ingram	Edgar W. et al	Samuel W.	Davidson	226	233
Ingram	Edgar W. et al	John S.	Wingate	237	8
Ingram	Edgar W. et al	Linford P.	Faucett	238	<del>422</del> 472 <sup>na</sup>
Ingram	Edgar W. et al	Stephen H.	Pierce	252	457
Ingram	Edgar W. et al	Bessie Arton	Taylor	263	212
Ingram	Edgar W. et al	Charles A.	Burrows	264	521
Ingram	Edgar W. et al	John L.	Everingham	264	530
Ingram	Edgar W. et al	Erwin G.	Seimes	272	168
Isaacs	Carl T.	State of	Delaware	279	34
Cliffe	Emma et al	Della B.	Holloway	291	475
Ingram	Edgar et al	J. D. Short	Company	302	251
Ingram	Edgar W. et al	William H.	Morris	303	423
Ingram	Elizabeth et al	Mary C.	Wilson, et al	305	67
Ingram	Ethel M. et al	State of	Delaware	299	382
Triggau	Edwin A. et al	Joseph O.	Hudson	315	225
Triggau	Ederie A. et al	Raymond G.	Stiles et al	316	272
Triggau	Ederie A. et al	J. Raymond	Baker	317	50

AAD975

GRANTOR	To	GRANTEE	Book	Page
Ingram	Edwin A. stat	Joseph O. Hudson stat	317	193
Isaac	Edgar J. stat	Lizzie Hanson	324	337
Ingram	Edward, stat	Oliver	330	565
Ingram	Edgar M. stat	James P. Jones	331	371
Isaac	Edgar J. stat	Walter H. S. Young	333	100
Ingram	Edgar J. stat	Asa Singson	333	297
Ingram	Edgar J. stat	John B. Marshall	339	401
Ingram	Edwin A. stat	George Stinson	343	335
Isaac	Edgar J. stat	State of Delaware	335	533
Isaac	Edgar J. stat	Lawrence C. Elliott	356	85
Ingram	Edgar J. stat	Lawrence C. Elliott	356	91
Ingram	Edgar J. stat	Norman B. Boyles	358	199
Ingram	Edmund J. stat	Lawrence C. Herrickson	371	295
Isaac	Carl A. stat	Marshall C. Wilson	376	43
Ingram	Elizabeth M. stat	State of Delaware	343	134
Isaac	Edgar J. stat	State of Delaware	343	302
Ingram	Edmund F. stat	Charles W. Leates, stat	396	371
Ingram	Edward C. stat	Wilson S. Ingram	397	145
Isaac	Edgar J. stat	Hyland Callaway, stat	399	168
Ingram	Elizabeth M. stat	John T. Lovelace, Jr	400	217
Ingram	Elizabeth M. stat	Oliver H. Watson	408	337
Isaac	Carl A. stat	Hilda L. Conaway	409	138
Isaac	Edgar J. stat	Hilda L. Conaway	409	138
Isaac	Carl A. stat	Breedy C. Pierce, stat	411	292
Isaac	Carl A. stat	Breedy C. Pierce, stat	411	292
Isaac	Carl A. stat	John S. Isaac & Sons	411	473
Ingram	Elizabeth M. stat	Emmett S. Whitmore	412	81
Isaac	Edgar J. stat	Simon Pennell Isaac, stat	414	191
Ingram	C. Wilson, Jr. stat	Hajoca Corporation	422	2

	GRANTOR	To	GRANTEE	Book	Page
	Ingle	A. B.	Mrs. Julia Oldfield	279	516
	Iredell	Frank Metus	State of Delaware	287	22
	Iredell	Frank Metus	Daniel Bushley et al	288	475
	Iredell	Frank Metus	Ellen C. Bushley et al	288	475
	Iredell	Frank Metus	Maggie J. Lloyd	211	340
	Ireland	Fred W. et al	Marvil Package Co.	300	302
	Ireland	Fred W. et al	Harry W. Jester, Jr.	305	254
	Ireland	Fred W. et al	Margaret S. Lynch	309	429
	Ireland	Fred W., et al	Marvil Package Co.	314	224
	Ireland	Fred W., et al	John S. Inance	314	242
	Ireland	Fred W., et al	Erven Cooverdale, et al	314	599
	Ireland	Fred W. et al	The State of Delaware	315	138
	Ireland	Fred W. et al	Rodney Wilson	315	456
	Ireland.	Fred W. et al.	Norman G. Putty, et al.	316	198
	Ireland.	Fred W. et al.	Carrie S. Wilson	316	316
	Ireland.	Fred W. et al.	Herman G. West	316	328
	Ireland.	Fred W. et al.	Paland J. West, et al.	317	447
	Ireland.	Fred W. et al.	Paland J. West, et al.	318	57
	Ireland.	Fred W. et al.	Paland J. West, et al.	318	100
	Ireland.	Fred W. et al.	Stacy D. Proctor	325	320
	Ingram.	Francis	Harry M. Cooverdale	340	536
	Ingram.	Francis	Jehui Cooverdale	340	537
	Ireland	Fred W. et al	William Nelson Hall	347	52
	Ireland.	Fred W. et al	William B. Morgan, et al	354	546
	Ireland.	Fred W. et al	Robert J. Edmunds	356	45
	Ireland.	Fred W. et al	Bessie M. Carver	375	371
	Ireland.	Fred W. et al	John M. Davis, et al	376	238
	Ingram.	Francis	Delaware Power Light Co.	379	549
	Ingram.	Florence S.	John L. Lerner, Junior et al	407	83
	Ining,	Lida	Norman P. Chamberlin et al	422	24

AND 575





GRANTOR	To	GRANTEE	Book	Page
Inaley	George B. et ux	Rebecca C.	Moore et al	132 112
Isaacs	George W. et ux	Benton B.	Hardy	137 422
Inaley	George B. et ux	William J.	Inaley	139 554
Inaley	George B. et ux	Thomas C.	Horsey	141 128
Ingram	George H.	Minty	Hopkins	140 77
Ingram	George H. (adm)	Elias T.	Elliott	148 111
Irvine	Gertrude Metel	Delaware	R. R. Co.	175 170
Irvine	George C. et al	Delaware	R. R. Co.	175 170
Irvine	George C. et ux	Albert B.	Hearn	183 190
Ingram	George H. et ux	Abe	Abelman	204 305
Isaacs	Homer K. et ux	John	Isaacs	212 351
Ingram	George H. et al	Annie J.	Evans	214 379
Isaacs	George A. et al	John C.	Wilson jr.	282 104
Ingram	George H.	Harbeson B.	Hickman	282 457
Isaacs	George A. et al	John	Lofland et ux	284 127
Isaacs	George W.	State of	Delaware	287 485
Bliff	George H. et al	Nella B.	Holloway	291 475
Isaacs	George H. et ux	Frank W.	Baker, et ux	293 441
Irgaug	Gertrude, et al	Joseph D.	Hudson, et ux	315 225
Irgaug.	Gertrude, et al	Raymond d.	Steel, et ux.	316 272
Irgaug.	Gertrude, et al.	J. Raymond	Baker.	317 30
Irgaug.	Gertrude, et al.	Joseph D.	Hudson, et ux.	317 193.
Irgaug.	Gertrude, et al.	George	Stevenson	342 236
Isaacs.	George H.	Arthur B.	Isaacs.	352 547
Isaacs.	George H.	Delaware Rural Electric Assn.		310 54
Isaacs.	George H.	Guiden S.	Isaacs	358 454

526075

GRANTOR	To	GRANTEE	Book	Page
---------	----	---------	------	------

BLANK  
PAGE

A4975

GRANTOR	To	GRANTEE	Book	Page
Isaac	Hiram J. et al	Greensbury W. Palmer	83	82
Ingram	Henry et al	Robert H. Ennis	101	434
Ingram	Hester A. et al	Joseph M. Davis	102	141
Ingram	Henry et al	Benjamin Ingram	105	201
Ingram	Harry et al	Jacob R. Godwin	107	123
Ingram	Harry et al	Henry L. Barker, et al	108	200
Ingram	Harry et al	George C. Ellis	110	506
Ingram	Harry et al	Mary Phillips	115	106
Isaacs	Hiram J. (adm)	Charles C. Stockley	118	571
Ingram	Harry et al	Abraham Ingram	127	458
Ingram	Harry et al	Lurana R. Phillips	153	418
Isaacs	Hiram J. et al	E. Lgey Wilson	163	154
Isaacs	Hiram J. et al	John Emory Isaacs	166	222
Isaacs	Hiram J. et al	Joseph H. Isaacs	166	225
Isaacs	Hiram J. et al	Charles H. Isaacs	166	228
Ingram	Henry M.	John B. Prettyman	183	50
Isaacs	Hiram J. et al	John E. Isaacs	212	438
Ingram	Harry et al	George Ingram et al	218	92
Isaacs	Henry R.	John C. Sinclair et al	242	113
Irons	Henry C. Jr et al	Bayard V. Wharton et al	269	204
Isaacs	Henry R. et al	Charles T. Isaacs et al	272	351
Irons	Henry C. et al	Bryon P. Gibson et al	277	444
Isaacs	Henry R.	Amelia A. Isaacs et al	279	32
Isaacs	Henry R.	Amelia A. Isaacs et al	284	325
Isaacs	Henry R. et al	Walter F. Holt	289	136
Ingram	Harold C. et al	Fannie Anienskie	313	87
Ellian	Homer et al	Robert B. Elliott	325	577
Ellian	Homer et al	Harvey H. Larson et al	344	396
Ellian	Homer et al	Alfred C. Platt et al	344	453
Ellian	Homer et al	Julia P. Markw.	354	287
Ellian	Homer et al	Virginia L. Ellian et al	355	242
Ellian	Homer et al	Ellie D. Johnson	361	363
Ellian	Homer et al	James A. Hastings et al	363	253
Ellian	Homer et al	Fred C. Hill	368	350
Isaacs	Harry H. et al	State of Delaware	343	170
Ingram	Homer B. et al	Delaware Power Light Co. et al	379	551
Ingram	Homer B. et al	Ann M. Burns	407	129
Isaacs	Harry H. et al	Hilda L. Conaway	409	138
Isenberg	Huller et al	George L. Tobin	409	453
Ellian	Hazel P.	Sussex Finance Co.	410	455

GRANTOR	To	GRANTEE	Book Page
Isaacs,	<sup>1841</sup> Harry H. Pi.	<sup>1841</sup> Greely C. Pierce,	411 292
Isaacs,	<sup>1841</sup> Harry H.	<sup>1841</sup> Greely C. Pierce,	411 292
Isaacs,	<sup>1841</sup> Harry H.	John S. Isaacson & Geo. Galtzoff,	411 473
Allian,	<sup>1841</sup> Hazel Pilchard	Elsie C. Davis	423 102
Allian,	<sup>1841</sup> James J.	Elsie C. Davis	423 102

GRANTOR	To	GRANTEE	Book	Page
Ingram	Isaac et al	Benjamin Johnson	28	101
Indian, River Coast	Land Station	Eastern Shore	536	88
Dugraw,	Iris Josephine	Bessie M. Galloway	344	158
Indian, Penn Post #22	(American Legion)	L. Henry Ellis, et al	379	573
Dugraw,	Ira J.	Burris Realty Co. Inc.,	393	337
Dugraw,	Ira J.	Burris Realty Co. Inc.,	393	338
Anglin,	Alvin C. et al	Elizabeth M. Anglin	398	405
Anglin,	Alvin C. et al	John J. Lovelace, Jr.	400	217
Indian Open	Poultry Farm	Delaware Power & Light	389	416

AAD975



	GRANTOR	To	GRANTEE	Book	Page
	Inseley	John etal	Ephraim	Tull	24 123
	Ingram	Joshua	Ann	Powell	24 325
	Inseley	John etux	James	Tull	26 135
	Ingram	Joshua	Lacey	Marris	26 462
	Ingram	Job. etal	Benjamin	Johnson	28 101
	Ingram	Jacob etal	Benjamin	Johnson	28 101
	Ingram	Joshua	Job	Powell	28 443
	Ingram	Josiah	Joshua	Ingram	28 446
	Ingram	Jacob etux	Daniel	Godwin	29 104
	Ingram	Josiah	John	Carey	30 352
	Ingram	Joshua	George	Messick	31 151
	Ingram	Job etux	Seth	Ingram	31 351
	Ingram	Job etal	Jonathan	Dickenson	31 365
	Ingram	Jacob etux	William	Chockley	32 374
	Ingram	Jacob etux	Abraham	Daniel etal	32 378
	Inseley	John etux	James	Wallace	41 464
	Ingram	Joshua etal	William B.	Wine	44 46
	Ingram	John etal	Sally	Pool	44 73
	Ingram	Joshua etux	William	Pool	44 236
	Inge	John B. etux	Return	Johnson	44 297
	Ingram	John	Petition for shff. to make deed		46 39
	Ingram	John L. etal	Joshua G.	Baker	49 248
	Ingram	Joshua etux	Nathaniel	Ingram	50 332
	Irons	Joshua etux	Joseph K.	Cannon	52 158
	Ingram	John etux	John W.	Davidson	52 247
	Ingram	John L. etux	Benjamin F.	Waples	53 516
	Ingram	John etux	Peter S.	Donovan etal	55 432
	Irons	Joshua etal	Joseph	Kollock	55 444
	Irons	Joshua H. etal	Robert B.	Houston	55 457
	Ingram	John	Anthony	Ingram	58 519
	Isaac	John etux	Nathaniel	Connaway	60 211
	Ingram	Joshua etal	Alexander	Layton	60 473
	Ingram	John	John B.	Ingram	62 244
	Inseley	James M.	Jonathan	Moore	63 206
	Isaac	Joseph etal	Noah	Isaac	63 410
	Isaac	John etal	Noah	Isaac	63 410
	Isaac	Joseph etal	Nathaniel	Connaway	63 462
	Isaac	John etal	Nathaniel	Connaway	63 462
	Inseley	James M. etux	Jonathan	Moore	63 120
	Isaac	Joseph etal	Simon H.	Tridell	67 1

AAB975

GRANTOR	To	GRANTEE	Book	Page
Isaac	Joseph et al	Nathaniel Connaway	63	462
Isaac	John et al	Nathaniel Connaway	63	462
Inslay	James M. et al	Jonathan Moore	66	120
Isaac	Joseph et al	Benton H. Lindell	67	1
Ingram	John et al	Anthony Ingram	68	425
Isaac	Joseph	Joseph H. Marvel	71	581
Ingram	John et al	George S. Davis	72	140
Ingram	John et al	Thomas J. Coulter	73	188
Inslay	James M. et al	Jonathan Moore	74	181
Ingram	John L. et al	Joseph M. Davis	75	199
Isaac	Joseph et al	Thomas Jones	75	421
Credell	James T. et al	Eva Ann Andrews	78	539
Ingram	John	R. S. Johnston	83	489
Inslay	John	James J. M. Gordy	90	401
Isaac	Joseph et al	Ketty J. Chipman	96	237
Ingram	John B. et al	Abel S. Small	100	513
Isaac	Joseph et al	Catherine H. Lee	104	113
Ingram	John B. et al	John A. Argo	109	373
Ingram	John B. et al	Mary E. Cooper	113	22
Isaac	John P. et al	Charles H. Webb	113	149
Isaac	Joseph et al	Charles C. Stockley	116	178
Isaac	Joseph et al	Caleb R. Layton	117	522
Isaac	John P. et al	Hieronymus Handloer	124	336
Inslay	James H. et al	William T. Moore	125	471
Ingram	John B. et al	Thomas A. Gaffney	126	316
Isaac	John P. et al	Mary Isaacs	127	303
Isaac	Joseph et al	James A. Evans	129	240
Ingram	J. Stockley et al	State of Delaware	131	169
Isaac	John T.	Jamies W. Tisher	158	248
Ingram	John W. et al	Prettyman Carey	159	409
Ingram	Jacob S.	State of Delaware	163	27
Isaac	Joseph H. et al	William R. Hitchens	168	503
Isaac	John E. et al	Mary E. Hitchens	168	595
Ingram	John L. et al	George W. Jones	169	94
Isaac	John E. et al	William R. Hitchens	169	484
Isaac	J. Hiram et al	Burnell H. Bennett et al	173	236
Isaac	John T. et al	Richard Walter	178	62
Isaac	John E. et al	Norah G. Woodworth	185	425
Isaac	John S. et al	Henry Lindsey et al	188	348
Ingram	John W. et al	Sallie M. Robson	188	1



	GRANTOR	To	GRANTEE	Book	Page
	Isaacs	John P. et ux	Richard Walter	178	62
	Isaacs	John C. et ux	Norah S. Woodworth	188	425
	Isaacs	John S. et ux	Hervey Lindsay et ux	190	398
	Ingram	John W. et ux	Sallie M. Hobson	193	1
	Isaacs	J. Hiram et ux	William S. Shockley	194	407
	Ingram	John W.	Milford Trust Co.	190	356
	Bliffe	Joseph et ux	John S. Short et al	199	596
	Ingram	John W. et ux	Henry M. Ingram	200	258
	Isaacs	John C. et ux	Joseph W. Isaacs	205	488
	Isaacs	J. Hiram et ux	Ezekiel Fitzgerald	209	40
	Bliffe	Joseph et al	William Blaine Atkins	209	122
	Isaacs	John S. et ux	George H. Draper Jr.	210	392
	Isaacs	John et ux	Charles M. Hammond	212	326
	Bliffe	Joseph et ux	Lillie Collins	218	122
	Ingram	Jacob S. et ux	Lina M. Paynter	223	582
	Isaacs	Joseph H. et ux	William H. Graham	224	113
	Isaacs	John S. et ux	Warren B. Fowler	224	314
	Ingram	Jacob B. et ux	Charles J. Ingram et ux	225	351
	Isaacs	Joseph H. et ux	Owen R. Collins	226	186
	Ingram	Jacob S. et ux	Oliver Birdeman et ux	227	159
	Ingram	Jacob S. et ux	George F. Welch	229	224
	Ingram	John W.	State of Delaware	230	62
	Isaacs	Joseph H. et ux	N. B. Downing Co.	232	193
	Ingram	John W.	State of Delaware	234	248
	Isaacs	John Emory et ux	Carl V. Powell et ux	245	371
	Ingram	Jacob S. et ux	Rufus T. Mitchell	245	388
	Bliffe	Joseph et ux	Adella E. Godfrey et al	246	180
	Ingram	Jacob S. et ux	Otis W. Harmon	256	64
	Ingram	Joshua J. et ux	Fannie Thoroughgood	264	250
	Isaac	John C. et ux	Charles T. Isaac	268	518
	Ingram	John W. et ux	Elberta Simpler	269	526
	Isaacs	John S. et ux	David W. Isaacs	273	229
	Isaacs	John Emory et ux	Roland G. Paynter	275	435
	Isaacs	John S. et ux	Lillie Cook	275	112
	Ingram	John W. et ux	Mary C. W. Trice	278	185
	Isaacs	John S. et ux	Julia A. Davis et al	278	531
	Isaacs	John S. et ux	Carl L. Isaacs	280	544
	Ingram	Jacob S.	Layton & Layton Inc.	281	281
	Ingram	John W. et ux	James K. West, et ux	282	107
	Isaacs	John S. et ux	Charles J. Jester	283	545

AAD975

GRANTOR	To	GRANTEE	Book	Page
Isaacs	John S. <sup>Rec of</sup> <del>Isaacs</del>	Carl L.	Isaacs	280 374
Ingram	Jacob S.	Layton &	Layton Inc.	281 281
Ingram	John W. et al	James R.	West et al	282 497
Isaacs	John S. <sup>Rec of</sup> <del>Isaacs</del>	Charles T.	Jester	283 318
Isaacs	John S. <sup>Rec of</sup> <del>Isaacs</del>	Daniel J.	Layton	283 338
Isaacs	John S. <sup>Rec of</sup> <del>Isaacs</del>	William	Greensburg	283 363
Isaacs	John S. <sup>Rec of</sup> <del>Isaacs</del>	W. J. T.	White	283 453
Isaacs	John S. <sup>Rec of</sup> <del>Isaacs</del>	Benjamin	Ableman of A.	284 25
Isaacs	John S. <sup>Rec of</sup> <del>Isaacs</del>	Benjamin	Ableman of A.	284 27
Isaacs	John S. <sup>Rec of</sup> <del>Isaacs</del>	Benjamin	Ableman of A.	284 28
Isaacs	John S. <sup>Rec of</sup> <del>Isaacs</del>	Margaret S.	Hickman	284 93
Isaacs	John S. <sup>Rec of</sup> <del>Isaacs</del>	John G.	Townsend	284 110
Isaacs	John S. <sup>Rec of</sup> <del>Isaacs</del>	Maurice	Ableman	285 394
Isaacs	John S. <sup>Rec of</sup> <del>Isaacs</del>	C. W. Adams & Brothers		285 414
Isaacs	John S. <sup>Rec of</sup> <del>Isaacs</del>	Marie	Ward	286 63
Isaacs	John S. <sup>Rec of</sup> <del>Isaacs</del>	Polly	Culver	286 565
Isaacs	John S. <sup>Rec of</sup> <del>Isaacs</del>	Wm. J.	Swain	286 572
Isaacs	John S. <sup>Rec of</sup> <del>Isaacs</del>	Fred M.	Wright	286 576
Isaacs	John S. et al	State of	Delaware	287 74
Isaacs	John S. <sup>Rec of</sup> <del>Isaacs</del>	Landreth L.	Layton	288 168
Isaacs	John S. <sup>Rec of</sup> <del>Isaacs</del>	Halstead P.	Layton	288 171
Isaacs	John S. <sup>Rec of</sup> <del>Isaacs</del>	W. J. Warren & Co. Inc.		288 486
Isaacs	John S. <sup>Rec of</sup> <del>Isaacs</del>	Eda	Coy	289 474
Isaacs	John S. <sup>Rec of</sup> <del>Isaacs</del>	Thomas	Hammond	289 490
Isaacs	John S. <sup>Rec of</sup> <del>Isaacs</del>	J.	Brie Long	289 504
Isaacs	John S. <sup>Rec of</sup> <del>Isaacs</del>	Eben	Townsend	289 510
Isaacs	John S. <sup>Rec of</sup> <del>Isaacs</del>	Samuel N.	Culver	289 525
Isaacs	John S. <sup>Rec of</sup> <del>Isaacs</del>	Edwin C.	Ryan	289 539
Isaacs	John S. <sup>Rec of</sup> <del>Isaacs</del>	Howard	Lane	289 565
Isaacs	John S. <sup>Rec of</sup> <del>Isaacs</del>	Kent & Susan	B & L. Asen	290 464
Isaacs	John S. <sup>Rec of</sup> <del>Isaacs</del>	M. J.	McDermott	290 492
Isaacs	John S. <sup>Rec of</sup> <del>Isaacs</del>	Fred K.	Jensen	290 518
Isaacs	John S. <sup>Rec of</sup> <del>Isaacs</del>	Harry B.	Hearne	290 569
Isaacs	John S. <sup>Rec of</sup> <del>Isaacs</del>	Howard	Lane	290 591
Isaacs	John S. <sup>Rec of</sup> <del>Isaacs</del>	Lawrence B.	Riggin	291 1
Isaacs	John S. <sup>Rec of</sup> <del>Isaacs</del>	Arthur	Lucas	291 2
Isaacs	John S. <sup>Rec of</sup> <del>Isaacs</del>	Edwin C.	Ryan	291 43
Isaacs	John S. <sup>Rec of</sup> <del>Isaacs</del>	Dr. T. James	Hocker	291 201
Isaacs	John S. <sup>Rec of</sup> <del>Isaacs</del>	Harland M.	Joseph	291 231
Isaacs	John S. <sup>Rec of</sup> <del>Isaacs</del>	Vernon	Binson	291 537

	GRANTOR	To	GRANTEE	Book	Page
	Isaacs	John S. <sup>of Taxes</sup> Receiver	Mrs. Annie M. Lofland	293	40
	Isaacs	John S. Rec. of Taxes	Greenwood Trust Co	294	228
	Isaacs	John S. Rec. of Taxes	Benjamin Ableman	294	293
	Isaacs	John S. Rec. of Taxes	Ethel H. Rider	294	312
	Isaacs	John S. Rec. of Taxes	Carleton C. Fooks	294	335
	Isaacs	John S. Rec. of Taxes	William O. Short	294	349
	Isaacs	John S. Rec. of Taxes	Sussex Trust Co	294	570
	Isaacs	John S. et ux	The Cleveland Petroleum Corp.	295	384
	Isaacs	John S. et ux	The Cleveland Petroleum Corp.	295	407
	Isaacs	John S. Rec. of Taxes	Carleton C. Fooks	296	7
	Isaacs	John S. Rec. of Taxes	William J. Mustard	296	22
	Isaacs	John S. Rec. of Taxes	Willie J. Carey	296	32
	Isaacs	John S. Rec. of Taxes	Lewis Trust Co.	296	49
	Isaacs	John S. Rec. of Taxes	Landreth L. Layton	296	305
	Isaacs	John S. Rec. of Taxes	Farvey E. Watson	297	1
	Isaacs	John S. Rec. of Taxes	Howard Lane	297	4
	Isaacs	John S. Rec. of Taxes	Dr. Carleton C. Fooks	297	6
	Isaacs	John S. Rec. of Taxes	Carleton C. Fooks	297	8
	Isaacs	John S. Rec. of Taxes	Benjamin Ableman	297	19
	Isaacs	John S. Rec. of Taxes	William P. Short	297	30
	Isaacs	John S. et ux, Rec. of Taxes	Edgar F. Isaacs, et al	297	339
	Isaacs	John S. Rec. of Taxes	Maurice Ableman	297	507
	Isaacs	John S. Rec. of Taxes	Maurice Ableman	297	524
	Isaacs	John S. Rec. of Taxes	Burton Cannon	297	583
	Isaacs	John S. Rec. of Taxes	Maurice Ableman	297	588
	Isaacs	John S. Rec. of Taxes	Edward B. Collins, et al	298	57
	Isaacs	John S. Rec. of Taxes	Landreth L. Layton	298	61
	Isaacs	John S. Rec. of Taxes	Landreth L. Layton	298	63
	Isaacs	John S. Rec. of Taxes	Landreth L. Layton	298	64
	Isaacs	John S. Rec. of Taxes	Landreth L. Layton	298	66
	Isaacs	John S. Rec. of Taxes	Landreth L. Layton	298	68
	Isaacs	John S. Rec. of Taxes	Frank B. Carey	298	590
	Isaacs	John S. Rec. of Taxes	Maurice Ableman	300	61
	Isaacs	John S. Rec. of Taxes	William J. Swain	300	63
	Isaacs	John S. et ux	George H. Draper, Jr.	300	220
	Isaacs	John S. Rec. of Taxes	Wm. J. Swain	301	14
	Isaacs	John S. Rec. of Taxes	Lawrence B. Riggins	301	21
	Isaacs	John S. Rec. of Taxes	Frank W. Lawson	301	24
	Isaacs	John S. Rec. of Taxes	Howard F. Lane	301	60
	Isaacs	John S. Rec. of Taxes	C. J. Foster	301	87
	Isaacs	John S. Rec. of Taxes	Margaret S. Sings	301	109

A.D. 975

GRANTOR	To	GRANTEE	Book	Page
Isaacs	John S. Rec. of Texas	H. E. Koepfle	301	420
Isaacs	John Emory, et ux	Cordia W. Warrington, Jr.	301	551
Isaacs	John S. Rec. of Texas	Kunzger Bunting	302	11
Isaacs	John S. Rec. of Texas	A. J. Lynch	302	24
Isaacs	John S. Rec. of Texas	C. J. Jester	302	47
Isaacs	John S. Rec. of Texas	Harland Joseph	302	185
Isaacs	John S. Rec. of Texas	Russell F. Wilgus	302	294
Isaacs	John S. Rec. of Texas	Maurice Alleman	303	11
Isaacs	John S. Rec. of Texas	C. J. Jester	303	15
Isaacs	John S. Rec. of Texas	Timothy E. Nelson	303	341
Isaacs	John S.	Harry B. Hearn, et ux	305	574
Isaacs	John S. Rec. of Texas	George R. Workman	306	538
Isaacs	John S., et ux	State of Delaware	299	442
Isaacs	John S., et ux	State of Delaware	299	532
Isaacs	John S., et ux	Walter E. Argo	311	566
Isaacs	John S. Rec. of Texas	Thos. H. Truitt	314	176
Isaac	John P. et ux	Walter F. Conway	316	299
Isaac	John S. et ux	William W. Ehrlich	321	190
Isaac	John S. et ux	William J. Gadsden, et ux	324	281
Isaac	John S. et ux	Anna H. Layton, et ux	325	89
Isaac	John S. et ux	Walter H. White, et ux	341	18
Isaac	John S. et ux	Eric E. Simpson, et ux	346	367
Isaac	John S. et ux	State of Delaware	355	323
Isaac	John S. et ux	State of Delaware	355	570
Isaac	John S. et ux	Wm. L. Webb	349	120
Isaac	John S. et ux	Edwood Stinson, et ux	353	158
Isaac	John S. et ux	Madys E. Burick	353	551
Isaac	John S. et ux	Judson Thomas Pollock, et ux	356	162
Isaac	John S. et ux	Pollock Sumell	557	119
Isaac	John S. et ux	Delaware Rural Electric Assn.	310	515
Isaac	John S. et ux	J. Howard Isaac, et ux	358	304
Isaac	John S. et ux	Laura C. Casswaters	373	543
Isaac	John S. et ux	State of Delaware	343	93
Isaac	John S. et ux	State of Delaware	343	209
Isaac	John S. et ux	State of Delaware	343	230
Isaac	John S. et ux	John S. Isaacs & Son, Inc.	380	541
Isaac	John S. et ux	Sara M. Ingram	383	300
Isaac	John S. et ux	John S. Isaac & Son, Inc.	385	445
Isaac	John S. et ux	Jerry Spire	384	529
Isaac	John S. et ux	Myrtle and W. Dittigham	385	505
Isaac	John S. et ux	Edgar L. Marvel, et ux	386	552

GRANTOR	To	GRANTEE	Book	Page
Isaacs,	Joseph H. <sup>et al</sup>	Clifford J. Brown,	391	512
Ingram,	John C. <sup>et al</sup>	Laura S. Long <sup>et al</sup>	392	496
Isaacs,	John S. <sup>et al</sup>	Thomas A. <sup>et al</sup>	393	345
Isaacs,	John S.	Elbert F. Williams,	393	438
Isaacs	John S. <sup>et al</sup>	Edmond J. Fitzmaurice	395	24
Anglin,	James M. <sup>et al</sup>	Elizabeth M. Anglin	398	405
Anglin,	James H. <sup>et al</sup>	John J. Lovell, Jr.	400	217
Isaacs,	J. Howard <sup>et al</sup>	Hilda L. Conaway	409	138
Isaacs,	John S. <sup>et al</sup>	Hilda B. Webb,	411	289
Isaacs,	John Howard <sup>et al</sup>	Greely C. Pierce <sup>et al</sup>	411	292
Isaacs,	John Howard <sup>et al</sup>	Greely C. Pierce <sup>et al</sup>	411	292
Isaacs,	Joseph S. <sup>et al</sup>	William C. Quillen,	411	471
Isaacs,	J. Howard <sup>et al</sup>	John S. Isaacs & Son <sup>et al</sup>	411	472
Ingram,	John B. <sup>et al</sup>	James Edward Post	423	537

AND 975



GRANTOR	To	GRANTEE	Book	Page
Ingram.	Kitty M. <sup>et al</sup> Rogers	Charles E. Higgett	358	491
Ingram.	Kitty M. <sup>et al</sup> Rogers	Trustees of General W. H. Smith School	371	255
Ingram	Kitty M. <sup>et al</sup>	Leon F. Duvette	395	227
Sheton.	Katherine <sup>et al</sup> M.	Howard R. Furness	403	510
Ingram.	Kitty M. <sup>et al</sup>	Edmund J. Stack	413	117
Ingram.	Kitty M. <sup>et al</sup>	Cannon Realty Corp.	415	26

5260W





GRANTOR		To	GRANTEE	Book	Page
Irons	Lemuel		Edward Linch, del.	34	41
Irons	Lemuel		Joshua H. Irons	48	435
Isaacs	Louey A.		George W. Isaacs	137	425
Inaley	Lillian M. et al.		Norman E. Wheatley	172	503
Inaley	Lee W.		L. W. Hunby Co.	195	543
Ingram	Louisa Collins et al.		Annie J. Evans	214	379
Isaacs	Linden Felix		State of Delaware	241	111
Inaley	Lee W. et ux		Annie J. Inaley	254	248
Isaacs	Lizzie V. adm.		Elberta Simpler	264	292
Ingram	Leonigo		State of Delaware	276	231
Isaacs	Linden Felix		George W. Isaacs	282	441
Ingram	Leonigo		State of Delaware	276	231
Ingram	Louisa		Houston - White Co.	288	137
Ireland	Rosetta M. et al.		Mervil Package Co.	300	302
Ireland	Rosetta J. et al.		Harry W. Jester, Jr.	305	254
Ireland	Rosetta J. et al.		Margaret G. Lynch	309	429
Ireland	Rosetta J. et al.		Mervil Package Co.	314	224
Ireland	Rosetta J. et al.		John S. Isaacs	314	242
Ingram	Leonigo, et ux		Delena Ingram Short	314	368
Ireland	Rosetta J. et al.		Erven Overdale, et ux	314	599
Ireland	Rosetta J. et al.		The State of Delaware	315	138
Ireland	Rosetta J. et al.		Podney Wilson	315	456
Ireland	Rosetta J. et al.		Marshall, Sr. Puttymann et al.	316	198
Ireland	Rosetta J. et al.		Barrie S. Wilson	316	316
Ireland	Rosetta J. et al.		Herman S. West	316	328
Ireland	Rosetta J. et al.		Poland J. West, et ux	317	1117
Ireland	Rosetta J. et al.		Poland J. West, et ux	318	51
Ireland	Rosetta J. et al.		Poland J. West, et ux	318	100
Ireland	Rosetta J. et al.		Stadep H. Pascoe	325	320
Isaac	Linden S. et ux		Irene K. Isaacs	327	414
Isaac	Isabel S. et ux		Lynn Co. Ly.	331	565
Ingram	Lillian M. et ux		Jessie M. Garre	344	158
Ingram	Leonigo et ux		Walter Robinson, et ux	345	4
Ingram	Louis F. et ux		Nettie H. Atkinson	345	538
Ingram	George W. et ux		Leonigo Ingram, et ux	346	154
Ingram	Louis F. et ux		Willie S. Shupler, et ux	346	367
Ireland	Rosetta Jester et ux		William Nelson Hall	347	52
Ingram	Leonigo et ux		Jessie Ingram Brown	347	454
Ingram	Louis et ux		Jessie Ingram Brown	347	454
Ingram	Louis et ux		Leonigo Ingram	348	581

AAB975

GRANTOR	To	GRANTEE	Book	Page
Dugraw.	George <sup>st</sup>	Liliana Dugraw <sup>st</sup>	348	382
Dugraw.	George <sup>st</sup>	Liliana Dugraw <sup>st</sup>	348	382
Dugraw.	George <sup>st</sup>	Ladie Dugraw.	348	383
Dugraw.	George <sup>st</sup>	Ladie Dugraw.	348	383
Dugraw.	George <sup>st</sup>	Lola Dugraw Brown.	348	384
Dugraw.	George <sup>st</sup>	Lola Dugraw Brown.	348	384
Dugraw.	George <sup>st</sup>	Larry Dugraw.	351	2
Dugraw.	Louis J. <sup>st</sup>	Lucy B. Hudson <sup>st</sup>	352	70
Dugraw.	Lena D. <sup>st</sup>	Harvey J. Collins <sup>st</sup>	354	242
Isaac.	Lester S. <sup>st</sup>	Richard J. Conway <sup>st</sup>	353	1
Isaac.	Luella <sup>st</sup>	Robert J. Schuchmil	356	45
Isaac.	Lucretia D. <sup>st</sup>	Lawrence C. Elliott	356	85
Dugraw.	George <sup>st</sup>	Benjamin Pettigrew <sup>st</sup>	357	329
Isaac.	Ludwig <sup>st</sup>	Delaware Rural Electric Assn.	310	3
Dugraw.	George <sup>st</sup>	Delaware Rural Electric Assn.	310	460
Dugraw.	George <sup>st</sup>	Mary E. Harris	359	327
Dugraw.	George <sup>st</sup>	Mary E. Harris	359	328
Dugraw.	Larry.	Margaret Cavener	361	241
Musky.	Lea A. <sup>st</sup>	Katie Kulpew, Inc.	362	397
Dugraw.	George <sup>st</sup>	Annie M. McCray <sup>st</sup>	365	376
Dugraw.	Lennie S. <sup>st</sup>	Carver J. Moore <sup>st</sup>	365	490
Dugraw.	Louis J. <sup>st</sup>	Nettie D. Atkinson	367	277
Dugraw.	Lionel S. <sup>st</sup>	Lenna Sipple Brown	372	33
Isaac.	Luella J. <sup>st</sup>	Dessie M. Carr	375	571
Isaac.	Luella J. <sup>st</sup>	John M. Harris <sup>st</sup>	376	238
Dugraw.	Lionel S. <sup>st</sup>	Lena J. Carr <sup>st</sup>	378	27
Isaac.	Luford J. <sup>st</sup>	Lawrence C. Elliott	388	533
Dugraw.	George <sup>st</sup>	Lennie Claud Spady	393	113
Ingersoll	Lorraine <sup>st</sup>	Nenloper Axel, Inc	396	109
Ingram.	George <sup>st</sup>	Robert Thomas	398	5
Steton.	Leo <sup>st</sup>	Howard R. Fursion	403	510
Isaac.	Luford J. <sup>st</sup>	Lawrence C. Elliott	404	180
Ingram.	George <sup>st</sup>	Cora Mae Robinson	412	126
Ingram.	George <sup>st</sup>	Walter Robinson <sup>st</sup>	412	127
Isaac.	Lawrence <sup>st</sup>	Simon Pennell Isaac <sup>st</sup>	414	191
Isaac.	Lester J. <sup>st</sup>	State of Delaware	402	190
Isaac.	Lester <sup>st</sup>	State of Delaware	402	212
Ingram.	George <sup>st</sup>	Lola Ingram Brown	422	228
Ingram.	George <sup>st</sup>	Walter Basmae <sup>st</sup>	426	460
Ingram.	George <sup>st</sup>	Dorothy Young <sup>st</sup>	426	548

	GRANTOR	To	GRANTEE	Book	Page
	Inaley	Mary A.	William H. Nicholson	52	107
	Inaley	Mary A. et al	Edward B. Bell	65	376
	Isaacs	Minors et ux	Noah Isaacs	70	286
	Inaley	Mary A. et al	George B. Phillips	77	99
	Inaley	Mary A.	William L. Hubbard	78	87
	Ingram	Martins et al	Luther H. Curbage	98	333
	Isaacs	Minors et ux	Mary Isaacs	130	409
	Isaacs	Mary J.	Sheppard M. Isaacs	130	574
	Ingram	Matilda et al	Charles H. Houston	167	256
	Shiffe	Margaret et al	John D. Short et al	199	596
	Shiffe	Margaret M. et al	William Blaine Adkins	209	122
	Isaacs	Marian G.	Harry G. Curing	235	437
	Isaacs	Miles M. et ux	Walter R. Sauerhoff	239	479
	Shiffe	Margaret M. et al	Adella E. Godfrey et al	246	180
	Isaacs	Miles M. et ux	Clinton A. Kephart	248	194
	Ingram	Mollie P.	Ingram & Co.	260	141
	Ingram	Mollie E. et al	Fannie Thoroughgood	264	250
	Isaacs	Miles M. et ux	Reuben L. Savage	264	268
	Ingram	Mollie P.	Scott M. Hart	269	559
	Irwin	Marguerite M.	Erna H. Neubert	285	104
	Isaacs	Miles et ux <small>(Minors of all ages)</small>	Wm. Elwood Wright	286	362
	Irwin	Marguerite M.	Charles Stewart Lynch	300	99
	Ingram	Mollie P.	William S. Ingram et ux	307	420
	Isaacs	Missouri D.	Edward E. Spicer	315	526
	Ingram	Mabel P. et al	Marion U. Cuccius	338	378
	Ingram	Minnie S. et al	Joseph D. Short, et ux	331	416
	Isaacs	Mahala S. et al	Lynn C. Fox	331	565
	Isaacs	Minors G. et al	Lynn C. Fox	331	565
	Isaacs	Marian G. et al	Lynn C. Fox	331	565
	Ingram	Minnie S. et al	Joseph S. Seaver, et ux	334	123
	Isaacs	Marian	Alice Fellows, et ux	337	421
	Isaacs	Missouri D.	George Christophel Wilkins, et ux	344	536
	Ingram	Merrill G. et al	State R. Delamou	335	139
	Isaacs	Mahala S. et al	William J. Grayson, et ux	353	1
	Isaacs	Marian, et ux	William J. Grayson, et ux	353	1
	Isaacs	Minors G. et al	William J. Grayson, et ux	353	1
	Ingram	Mollie P.	Joseph D. Waller, et ux	359	195
	Isaacs	Marian G.	George C. Esbridge, et ux	367	203
	Ingram	Mollie P.	Harvey C. Baker, et ux	370	471
	Isaacs	Marian G.	Alfred Myer, et ux	371	413

AMD975

GRANTOR	To	GRANTEE	Book	Page
Isaac	Marian J.	Josephanna, <sup>stat</sup>	375	120
Isaac	Martha J.	Henry Spicer,	377	117
Ingram	Martin <sup>stat</sup>	Carroll S. Spivey,	377	288
Isaac	Missouri B.	Liguille B. Jambou, <sup>stat</sup>	378	395
Ingram	Mollie C.	William S. Best, <sup>stat</sup>	382	41
Ingram	Martin C. <sup>stat</sup>	Sara M. Ingram	383	300
Ingram	Mollie C.	Signature Press & Print Co.	379	550
Ingram	Mollie C.	Destley S. George, <sup>stat</sup>	392	105
Ingram	Mary Emig <sup>stat</sup>	Leard S. Emig Chudavil,	392	496
Ingram	Mollie C.	Mahlon W. Graves	398	158
Anglin	Mary R. <sup>stat</sup>	Elizabeth M. Anglin	398	405
Anglin	Mary R. <sup>stat</sup>	John J. Lovelace, Jr.	400	217
Ingram	Mollie C. <sup>stat</sup>	Ruth C. Wilkins	408	300
Isaac	Missouri B.	Carl J. O'Ray	409	3
Isaac	Mary C. <sup>stat</sup>	Greely C. Peice, <sup>stat</sup>	411	292
Ingram	Mollie C. <sup>stat</sup>	John Kenneth Fleetwood,	415	132
Ingram	Martin C. <sup>stat</sup>	John A. Ingram	422	96
Swine	Marion C. <sup>stat</sup>	Poland M. King,	423	54

GRANTOR	To	GRANTEE	Book	Page
Ingram	Nathaniel et al	William B. Wine	44	46
Ingram	Nathaniel et al	Joshua Ingram	47	375
Ingram	Nathaniel et al	William D. Waples	48	384
Ingram	Nathaniel et al	Edward P. Morris	51	66
Ingram	Nathaniel et al	Daniel Young	52	221
Isaacs	Noah et al	Nathaniel Connaway	52	259
Ingram	Nathaniel et al	James Prettyman	56	483
Isaac	Noah et al	Joshua J. Lamden	61	272
Isaac	Noah et al	Nathaniel Connaway	63	462
Isaac	Noah	Peter R. Jackson	64	367
Isaac	Noah et al	Isaac Connaway	65	248
Isaacs	Noah et al	Benton H. Tindall	66	180
Isaacs	Noah et al	Minors Isaacs	70	284
Isaacs	Noah et al	Peter Lynch et al	70	292
Ingram	Nathaniel	Francis A. Warren	77	455
Ingram	Nathaniel	Bennett Warren	77	477
Ingram	Nathaniel et al	John S. Davis	80	174
Isaacs	Noah	Caleb S. Layton	84	536
Ingram	Nathaniel et al	William H. Ratchiff	85	556
Isaac	Noah Jr. et al	Eliza Hopkins	98	148
Isaacs	Noah (Sr.)	George W. Ellis	105	173
Isaacs	Noah (Sr.)	Trus. Coakesberry Church	118	426
Isaacs	Noah Jr.	Margaret T. Simpson	119	590
Isaacs	Noah et al	Wilber Hitchens	127	259
Ingram	Nehemiah et al	George H. Draper	132	85
Ingram	Nehemiah et al	Robert A. Wood	136	12
Isaacs	Noah Sr.	Frank Jefferson	150	136
Ingram	Noah	William A. Ingram	242	387
Isaacs	Noah et al	Charles T. Isaacs	251	471
Irwin	Neva Cousin	Prue Lyndall	326	347
Irwin	Neva Mae et al	Marshall E. Wilson et al	376	43
Isaacson	Nancy Irwin et al	Edna C. Ward	385	56
Ingram	Nathaniel et al	James Harby	407	34
Isaacson	Nancy Irwin et al	Alfred G. Layton et al	417	217

A49375









GRANTOR	To	GRANTEE	Book	Page
Isaacs	Peter C.	James A. Evans	97	111
Isaacs	Peter C.	James A. Evans	101	467
Ingram	Peter et ux	Edward W. Dill	113	562
Ingram	Paynter et ux	Corner Marshall Wilson	278	465
Ingram.	Paynter, S. et ux	Marion S. Collins,	328	511
Ingram,	Paynter et ux	Paynter, Shae, Cook, Sec, Co,	344	23
Ingram,	Paynter, S. et ux	Georgetown Trust Co.,	358	210
Ingram,	Paynter, S. et ux	Georgetown Trust Co.,	358	212
Ingram,	Paynter, S. et ux	Georgetown Trust Co.,	375	22
Ives,	Paul Lane, Jr	Margaret Dunning	432	143

A 26075



GRANTOR

To

GRANTEE

Book

Page

AAD975

NO  
Q'S

GRANTOR

To

GRANTEE

Book Page

BLANK  
PAGE

	GRANTOR	To	GRANTEE	Book	Page
	Ingram	Robert et al	Benjamin Johnson	28	161
	Ingram	Robert et al	Benjamin Johnson	28	162
	Ingram	Robert et al	Robert Meers	31	463
I	Ingram	Robert	William Newton	33	118
	Ingram	Robert et al	James T. Burley	48	256
	Ingram	Robert	Truett P. McColley	56	424
	Ingram	Robert et al	William Pierce, Jr.	58	128
I	Ingram	Robert et al	William Clendaniel	58	396
	Ingram	Robert W.	Elias M. Daniel	58	506
	Ingram	Robert W.	Rehemiah J. Daniel	59	142
	Ingram	Richard E.	Rufus W. Lewis	76	132
	Ingram	Robert W.	William P. Watson	76	177
	Ingram	Richard et al	Henry H. Trout et al	81	20
	Ingram	Robert et al	Curtis W. Roberson	94	307
	Ingram	Robert et al	Joseph M. Davis	102	141
	Inaley	Rhoda M. et al	Annie J. Inaley	204	10
	Isaacs	Roy H. et al	Robert Carrick et al	229	265
	Isaacs	Roy et al	William S. Allsbrook	234	101
	Inaley	Rhoda M.	C. T. Brittingham	258	208
	Ingram	Raymond D.	Carl W. Cooper	264	262
	Isaacs	Roland D. et al	The Cleveland Petroleum Corp.	295	295
	Isaacs	Roland D. et al	Eastern Shore Public Service Co.	303	23
	Ingram	Riley H. et al	State of Delaware	299	380
	Ingram	Riley H. et al	State of Delaware	299	382
	Isaacs	Roland D. et al	George F. Draper, Jr.	308	189
	Inaley	Rhoda M.	William P. Phillips	312	167
	Isaacs	Roland D. et al	Est. Godwin et al.	328	338
	Isaacs	Roland D. et al	Lynn Co. Tex.	331	565
	Isaacs	Roland D. et al	Elijah D. Brasure, Jr.	333	298
	Isaacs	Roland D. et al	Harry Lindale	347	518
	Ingram	Robert	Trustees of Mt. Zion First Baptist Church	352	153
	Ingram	Roland D. et al	Carlton Moore	353	41
	Isaacs	Roland D. et al	William J. Curran et al	355	1
	Ingram	Robert H. et al	Charles E. Higault	359	491
	Ingram	Robert H. et al	Trustees of Concord Methodist Church	371	253
	Ingram	Robert	Lytle C. Lewis et al	371	547
	Ingram	Riley et al	Margaret Spinning	378	238
	Ingrams	Robert H. et al	Leon F. Trivitts	395	227
	Anglin	Richard L. et al	Elizabeth M. Anglin	398	405
	Anglin	Robert L. et al	Elizabeth M. Anglin	398	405

AAND975



	GRANTOR	To	GRANTEE	Book	Page
	Ingram	Samuel	Joshua	Ingram	27 54
	Ingram	Sally	William	Wilson	31 350
	Ingram	Seth etal	Robert	Houston	31 363
I	Ingram	Salley etal	Robert	Houston	31 363
	Ingram	Seth etal	Jonathan	Dickerson	31 365
	Ingram	Samuel etux	Thomas	Robinson	38 466
	Ingram	Samuel etux	Thomas	Robinson	40 373
I	Ingram	Sally	Shadrach	Murphey	44 182
	Ingram	Sarah C. etal	Joe P.	Morris	104 329
	Imschweiler	Sarah etal	James I.	Derrickson	137 46
	Ingram	Samuel T. etux	Harry W.	Jester	242 330
	Ingram	Samuel T. etux	David	Miller	273 473
	Ingram	Samuel T. etux	Charles S.	Ingram etux	278 270
ADD 75	Trois	Sarah W.	William H.	G. Kandler	315 255
	Ingram	Samuel T. etux	Robert	Brund, etux	322 180
	Ingram	Samuel T. etux	William H.	Davidson	342 340
	Ingram	Sadie etal	Jennie Ingram	Brown	347 454
	Ingram	Sadie etal	Lemay	Ingram etal	348 381
	Ingram	Sadie etal	Delia Ingram	Sirt	348 382
	Ingram	Sadie etal	Lola Ingram	Brown	348 384
	Ingram	Sadie etal	Larry	Ingram	351 2
	Beacs	Simon P.	Edgar F.	Beacs, Jr.	354 285
	Ingram	Sara Francis <sup>etal</sup>	Ruth E.	Wilkins	408 300
	Ingram	Samuel T. etux	Howard S.	LeCompte <sup>etal</sup>	412 125
	Ingram	Sara M. <sup>etal</sup>	John L.	Ingram	422 96





GRANTOR	To	GRANTEE	Book	Page
Ingram	Thomas R. (adm)	John C. Howell	99	465
Ingram	Thomas et al	Benjamin Ingram	105	201
Ingram	Thomas et al	Henry L. Barker et al	108	164
Ingram	Thomas et al	George C. Ellis	110	508
Ingram	Thomas et al	George C. Ellis	110	540
Ingram	Thomas et al	Joseph H. Cahall	110	546
Ingram	Thomas et al	Robert A. Wood	111	459
Ingram	Thomas et al	Mary Phillips	115	166
Ingram	Thomas et al	Edgar W. Ingram	127	94
Ingram	Thomas et al	Abraham Ingram	127	458
Ingram	Thomas et al	School District #204	132	593
Ingram	Thomas et al	Harry J. Cooper	160	211
Ingram	Thomas R. adm	John W. Metcalf	161	15
Ingram	Thomas et al	John Lingo of H. B.	177	440
Ingram	Thomas et al	William E. Street	184	587
Ingram	Thomas et al	Sarah A. Short	197	470
Ingram	Thomas et al	Daniel L. Haggard	203	469
Ingram	Thomas et al	Curtis J. Rickards	203	551
Ingram	Thomas et al	Albert W. Robinson	207	467
Ingram	Thomas et al	Frank R. Derriekson	216	421
Ingram	Thomas et al	Edgar W. Ingram	224	192
Ingram	Thomas et al	George E. Oliver	225	154
Ingram	Thomas et al	Samuel W. Davidson	226	233
Ingram	Thomas et al	The Atlantic Refining Co.	231	299
Ingram	Thomas et al	John R. Steelman	231	364
Ingram	Thomas et al	Harland M. Joseph	231	406
Ingram	Thomas et al	William H. Sutherland	250	170
Ingram	Thomas et al	Stephen G. Pierce	252	457
Ingram	Thomas et al	William S. Terrell	254	349
Ingram	Thomas et al	Arthur B. Joseph et al	257	284
Ingram	Thomas et al	James R. Kelley et al	258	725
Ingram	Thomas et al	Bessie H. Chambers	260	53
Ingram	Thomas et al	Charles A. Marsh	263	519
Ingram	Thomas et al	Fannie Thoroughgood	264	250
Ingram	Thomas et al	Charles Fisher et al	264	595
Ingram	Thomas et al	Frank Maull et al	267	179
Ingram	Thomas et al	Consumers Com. Co.	268	11
Ingram	Thomas et al	Staley Brothers & Co.	268	171
Ingram	Thomas et al	Sea & Linn Inc.	278	562
Ingram	Thomas et al	Frank H. Roberts et al	279	216

AAB975

GRANTOR	To	GRANTEE	Book Page
Ingram	Thomas R. Receiver	Consumers Com. Co.	268 11
Ingram	Thomas R. Receiver	Stokley Brothers & Co.	268 171
Ingram	Thomas H. et al	Sea & Pines Inc.	278 302
Ingram	Thomas R. et al	Frank W. Roberts et al	279 200
Ingram	Thomas R. et al	Elizabeth Murray	285 355
Ingram	Thomas R. et al	John M. White et al	286 165
Ingram	Thomas R.	Sussex Trust Co.	296 105
Ingram	Thomas, et al	Mary E. Thompson	301 495
Ingram	Thomas R. et al	William H. Morris	303 423
Ingram	Thomas R., et al	Arthur R. Reed	304 411
Ingram	Thomas R., et al	Mary C. Wilson, et al	305 67
Ingram	Thomas N., et al	Harold C. Ingram	312 1
Ingram	Thomas N., et al	Sara D. Briggs	312 204
Ingram	Thomas N., et al	Sara D. Briggs	313 35
Ingram	Thomas R., et al	State of Delaware	323 545
Ingram	Thomas G., et al	Kari Fitzgerald	332 397
Ingram	Thomas G., et al	John A. Whistler	339 401
Ingram	Thomas G., et al	Elizabeth M. Small Shockey	346 23
Ingram	Thomas G., et al	Sussex Trust Co.	351 126
Ingram	Thomas G., et al	Mallice Sumell	357 119
Ingram	Thomas G., et al	James Trotter	359 407
Ingram	Theodore, et al	Delaware Power & Light Co.	365 122
Ingram	Thomas G., et al	Sussex Trust Co.	371 502
Ingram	Thomas H., et al	George H. Helms, et al	387 507
Ingram	Helma M. &	Wilson S. Ingram	397 145







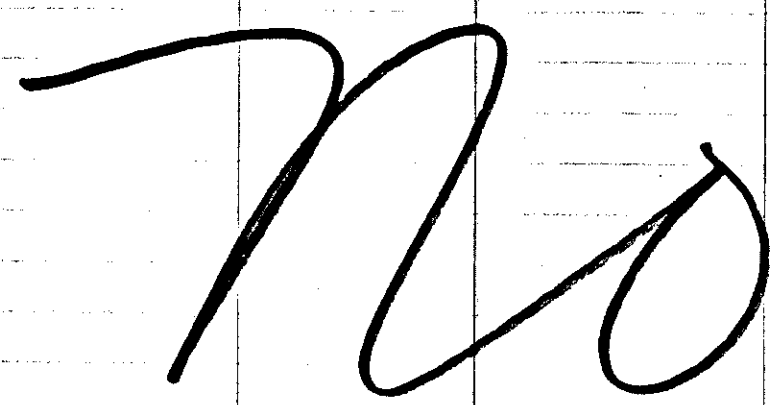



C26075

GRANTOR	To	GRANTEE	Book	Page
Ines	William et al	William W. Smith	65	385
Inderlied	William et al	Harace Clark	78	70
Inderlied	William	A. H. Chittenden	81	406
Inderlied	William	George H. Liftchild	86	9
Isaacs	William A. et al	Charles C. Stockley	116	178
Insley	William et al	Robert T. Spicer	124	197
Insley	William J. et al	Robert H. Richards	127	243
Isaac	Willard A. et al	James A. Evans	129	240
Insley	William J. et al	Annie J. Insley	139	558
Isaacs	Willard A. et al	Hester A. Sharps	153	165
Irvine	William et al	Charles M. Killam	163	565
Insley	William J. et al	Henry C. Phillips	180	551
Ingram	William R. et al	Weldon C. Waples	181	272
Ingram	William R. et al	John D. Joseph	194	164
Isaacs	Willard A. et al	Roy Isaacs	195	397
Ireland	Walter A. et al	Coleman du Pont Road	199	238
Insley	William J. et al	Annie J. Insley	204	10
Ireland	Walter A. et al	Guy L. Jones	231	506
Irons	William G. II	Bayard V. Wharton et al	269	204
Isaacs	William L.	Cordelia M. Gordy	274	359
Isaacs	Willard P. et al	State of Delaware	276	54
Irons	William H. II	Byron P. Gibson et al	277	477
Iruin	William J. et al	Erna H. Neubert	285	104
Ingram	William A. et al	John Woolsey Morris	290	162
Isaacs	Willard A. et al	The Cleveland Petroleum Corp.	295	6
Isaacs	Willard A. et al	The Cleveland Petroleum Corp.	295	7
Isaacs	Willard A. et al	The Cleveland Petroleum Corp.	295	9
Iruin	William J. et al	Iron	326	347
Ingram	William S. et al	Delaware Power Light Co.	362	367
Isaacs	Willard A.	Linford J. Isaacs	364	169
Iruin	William et al	George P. Trimble et al	371	509
Iruin	William R. et al	A. Anville Snyder et al	391	509
Ingersoll	William Brown et al	Henlopen Acres, Inc	396	109
Anglis	William C. et al	Elizabeth M. Anglis	398	405
Arvix	William et al	Roger A. Addy et al	399	68
Anglis	William C. et al	John T. Lovelace Jr.	400	217
Ingram	William J. et al	John Greener Junior et al	407	83
Ingram	Wilson S.	Gladys E. Ingram	419	587
Ingram	Wilson S.	Edna DeGo	423	11





	GRANTOR	To	GRANTEE	Book	Page	
						

AAD975

















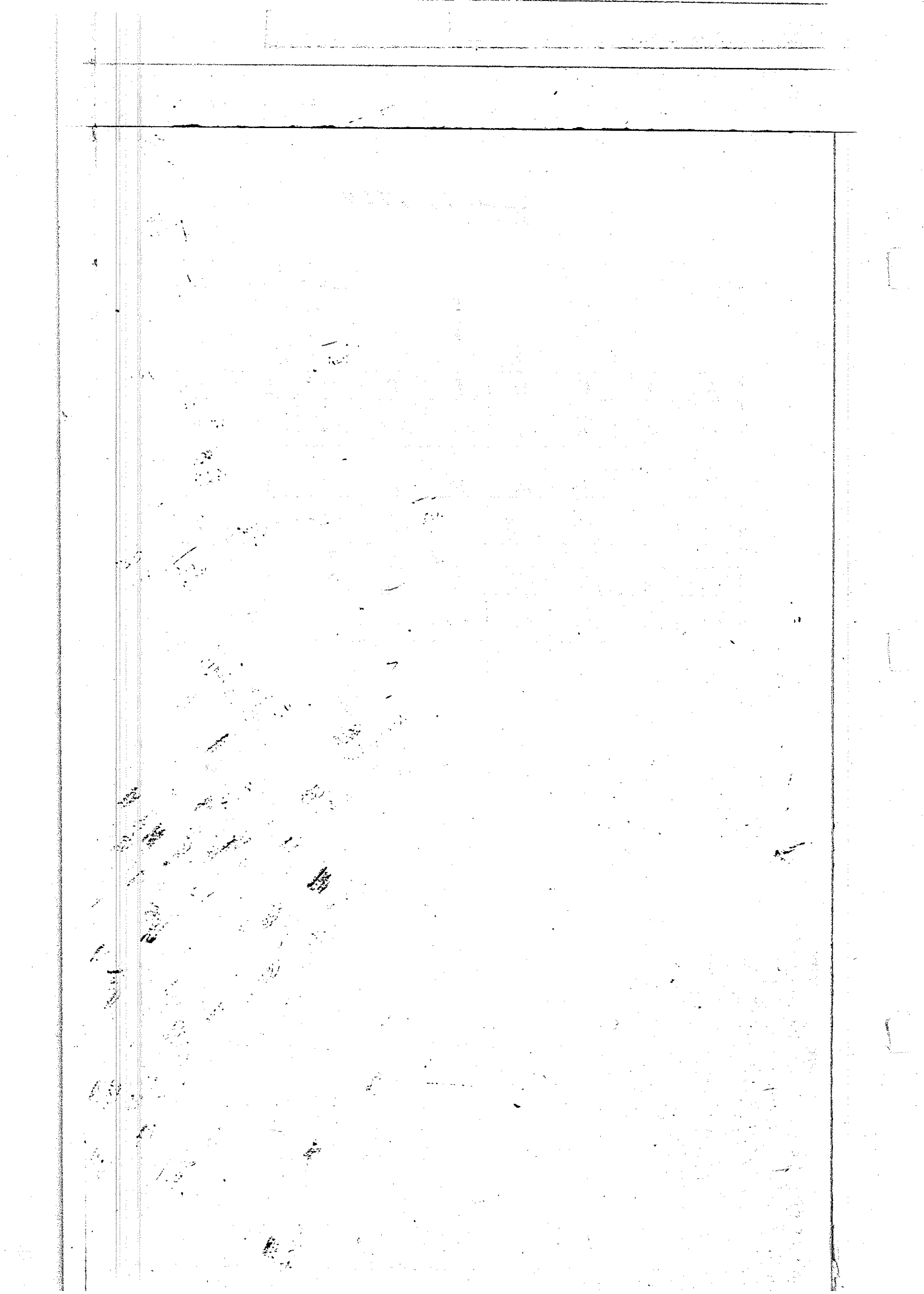
April 1, 1954

# I

A	B	C	D	E	F	G	H	I
1	5	9	13	17	21	25	29	33

J	K	L	Mc	M	N	O	P	Q
51	57	59	63	63	67	71	75	79

R	S	T	U	V	W	X	Y	Z
81	85	89	97	99	103	107	109	111



GRANTOR	To	GRANTEE	Book	Page
Irvine,	Alexander <sup>et al</sup>	Nancy W. Snyder	434	535
Irvine,	Alexander <sup>et al</sup>	Mary C. Murray	441	592
Irvine,	Alexander <sup>et al</sup>	Irvine R. Murray	441	589
I	Ingram,	Agnes M. John J. Ingram	448	111
Irvine,	Alexander <sup>et al</sup>	John P. Whitehead <sup>et al</sup>	452	350
Irvine,	Alexander <sup>et al</sup>	James E. Short <sup>et al</sup>	457	239
Irvine,	Alexander <sup>et al</sup>	John M. Donahue	462	131
I	Irvine,	Alexander <sup>et al</sup> William Quesada <sup>et al</sup>	466	306
Irvine,	Alexander <sup>et al</sup>	Eduard J. Dietrich	467	294
Isaacs,	Alton <sup>et al</sup> B.	George S. Isaacs	473	295
Isaacs,	Ann <sup>et al</sup> E.	State of Delaware	475	357
Isaacs,	Ann <sup>et al</sup> E.	State of Delaware	475	359
Irvine,	Alexander <sup>et al</sup>	Lee Kenneth Dodd <sup>et al</sup>	476	169
Dannelli,	Antoinette <sup>et al</sup> E.	Anna A. Hussey	478	22
Isaacs,	Anne <sup>et al</sup>	State of Delaware	505	403
Isaacs,	Alton <sup>et al</sup> B.	State of Delaware	505	411
I de,	Agnes <sup>et al</sup> S.	Frank A. D'Arme <sup>et al</sup>	533	447
Irons,	Austin <sup>et al</sup> C.	Leues D. Orton <sup>et al</sup>	538	428
I	Isaacs,	Alton <sup>et al</sup> B. Ernest Mann, Jr.	545	427
Ingram,	Abraham <sup>et al</sup>	Charles Baker	557	445
Ingram,	Adelia <sup>et al</sup> Bank	Methodist Episcopal Church	564	197
Ingram,	Alfred <sup>et al</sup> Martin	Nehemiah Davis <sup>et al</sup>	566	548
Isaacs,	Alton <sup>et al</sup> B.	State of Delaware	570	17
Isaacs,	Ann <sup>et al</sup> E.	State of Delaware	570	168
Isaacs,	Ann <sup>et al</sup> E.	George E. Short <sup>et al</sup>	595	606
Isaacs,	Anne <sup>et al</sup> E.	Delaware Lower Rights	522	285
Isaacs,	Anna <sup>et al</sup> M.	Joseph Baker <sup>et al</sup>	622	1031



GRANTOR	To	GRANTEE	Book	Page
Ingram, Benjamin <sup>et al</sup>		State of Delaware	465	530
Ingram, Bessie		Bessie Ingram <sup>et al</sup>	474	347
Hons, Bette <sup>et al</sup>		Leues D. Orton <sup>et al</sup>	538	428
Ingram, Benjamin <sup>et al</sup>		William S. Campbell	559	663
Ingram, Benjamin <sup>et al</sup>		Garlin Smith <sup>et al</sup>	569	589
Isaacs, Betty <sup>et al</sup>		Bernhard V. Tebbens <sup>et al</sup>	583	22
Isaacs, Bertha <sup>et al</sup>		Willard P. Isaacs <sup>et al</sup>	613	112
Isaacs, Betty B. <sup>et al</sup>		Louis M. Scott <sup>et al</sup>	622	35
1/2 Edgus J. Isaacs + Sons		Louis M. Scott <sup>et al</sup>	622	35

GRANTOR

To

GRANTEE

Book

Page

BLANK PAGE

GRANTOR	To	GRANTEE	Book	Page
Ingram, Charles S. <sup>stet</sup>		Ben Caplan <sup>stet</sup>	433	171
Ingram, Charles S. <sup>stet</sup>		Brown P. Hawley, Inc. <sup>stet</sup>	433	190
Ingram, Charles S. <sup>stet</sup>		Brown P. Hawley, Inc. <sup>stet</sup>	433	236
I Ingram, Charles S. <sup>stet</sup>		Brown P. Hawley, Inc. <sup>stet</sup>	433	238
Ingram, Clara B.		Charles S. Ingram	436	43
Isaacs, Clara B.		Harley W. Moore <sup>stet</sup>	444	581
Isaacs, C. H. <sup>stet</sup>		Del. Power & Light Co. <sup>stet</sup>	438	326
I Isaacs, Cora W. <sup>stet</sup>		Del. Power & Light Co. <sup>stet</sup>	438	326
Ingram, Clara <sup>stet</sup>		Atto Dickerson <sup>stet</sup>	452	254
Isaacs, Catharine M.		Raymond James Baker <sup>stet</sup>	457	163
Isaacs, C. H. <sup>stet</sup>		Del. Power & Light Co. <sup>stet</sup>	460	74
Isaacs, Cora A. <sup>stet</sup>		Del. Power & Light Co. <sup>stet</sup>	460	74
Isaacs, Chester <sup>stet</sup>		Howard M. Phillips <sup>stet</sup>	470	169
Isaacs, Charles H. Jr. <sup>stet</sup>		Joseph T. Bryan <sup>stet</sup>	504	213
Isaacs, Clydia D. <sup>stet</sup>		George D. Herbringer <sup>stet</sup>	506	167
Ingram, William <sup>stet</sup>		Richard B. Morris <sup>stet</sup>	536	475
Isaacs, Claudia <sup>stet</sup>		Dorothy D. Hall <sup>stet</sup>	545	398
Isaacs, Clydia <sup>stet</sup>		Earle P. Isaacs, Jr. <sup>stet</sup>	546	104
Isaacs, Clydia <sup>stet</sup>		Halmark Farms, Inc. <sup>stet</sup>	548	649
Isaacs, Clydia D. <sup>stet</sup>		Russell & Donovan <sup>stet</sup>	559	465
Isaacs, Charles H. Jr. <sup>stet</sup>		Delmarva Power & Light Co. <sup>stet</sup>	522	491

GRANTOR

To

GRANTEE

Book

Page

BLANK  
PAGE



GRANTOR	To	GRANTEE	Book	Page
Lanmassalis, Danny C.	<sup>stat</sup>	James Robert Wood <sup>stat</sup>	439	186
Isaacs, Delema W.	<sup>stat</sup>	Lawrence P. Isaacs <sup>stat</sup>	453	206
Janie, Dolores M.	<sup>stat</sup>	John J. Tolmie <sup>stat</sup>	528	188
I	Isaacs, Delema W.	State of Delaware <sup>stat</sup>	525	519
Isaacs, Delema W.	<sup>stat</sup>	State of Delaware <sup>stat</sup>	525	576
Isaacs, Delema W.	<sup>stat</sup>	State of Delaware <sup>stat</sup>	525	578
Irwin, Doris	<sup>stat</sup>	Charles E. Bell, Trust <sup>stat</sup>	555	582
I	Isaacs, Delema W.	Via Edgar F. Isaacs & Sons Vere D. Haines <sup>stat</sup>	560	134
Isaacs, Delema W.	<sup>stat</sup>	William J. Martin <sup>stat</sup>	576	535
Isaacs, Delema W.	<sup>stat</sup>	Bernhard D. Lehmann <sup>stat</sup>	583	22
Inb, Dwight A.	<sup>stat</sup>	Charles C. Pritchett <sup>stat</sup>	583	209
Isaacs, Delema W.	<sup>stat</sup>	Via Edgar F. Isaacs & Sons Hugh Martin, III <sup>stat</sup>	584	1
Ingram, Donna J.	<sup>stat</sup>	Walter J. Whaley <sup>stat</sup>	601	147
Isaacs, Delema W.	<sup>stat</sup>	Louis M. Scott <sup>stat</sup>	622	35
Via Edgar F. Isaacs & Sons	<sup>stat</sup>	Margarette A. Listeron <sup>stat</sup>	626	760
Irwin, Dorothy Elvira	<sup>stat</sup>			



GRANTOR	To	GRANTEE	Book	Page
Inbody,	Eber <sup>stat</sup>	Edward Wilson Horton <sup>stat</sup>	440	477
Ingram,	Elizabeth <sup>stat</sup>	Mary A. Talley	451	277
Isaacs,	Edgar <sup>stat</sup>	Lawrence P. Isaacs <sup>stat</sup>	453	206
I Ingram,	Ethel <sup>stat</sup>	Hall A. Mackin <sup>stat</sup>	454	70
Isaacs,	Everett <sup>stat</sup>	Raymond James Baker <sup>stat</sup>	457	163
Ingram,	Olverson W.	Written Statement of Election	459	152
I Ingram,	Evelyn Crapper <sup>stat</sup>	Helen Crapper	468	443
Ingram,	Edmund <sup>stat</sup>	State of Delaware	486	133
Ingram,	Edward <sup>stat</sup>	John A. Ingram <sup>stat</sup>	484	339
Ingram,	Elsie <sup>stat</sup>	State of Delaware	489	531
Ingram,	Eldred <sup>stat</sup>	Clarence L. Matterness <sup>stat</sup>	495	53
Isaacs,	Edgar <sup>stat</sup>	State of Delaware	500	108
Isaacs,	Edgar <sup>stat</sup>	State of Delaware	500	119
Isaacs,	Edgar <sup>stat</sup>	State of Delaware	500	120
Isaacs,	Estella <sup>stat</sup>	State of Delaware	500	441
Isaacs,	Eva Lynn <sup>stat</sup>	Thomas H. Frobs <sup>stat</sup>	503	490
Isaacs,	Eva Lynn <sup>stat</sup>	Charles W. Moore <sup>stat</sup>	503	508
Isaacs,	Eva Lynn <sup>stat</sup>	Preston E. Workman <sup>stat</sup>	503	565
Isaacs,	Earle <sup>stat</sup>	George D. Remminger <sup>stat</sup>	506	167
Ingram,	Edward <sup>stat</sup>	Taylor Products, Inc. <sup>stat</sup>	509	175
Isaacs,	Eva Lynn <sup>stat</sup>	Clarence E. Phillips, Jr. <sup>stat</sup>	509	236
Ingram,	Edward <sup>stat</sup>	State of Delaware	505	329
Ingram,	Edward <sup>stat</sup>	State of Delaware	505	333
Ingram,	Edward <sup>stat</sup>	State of Delaware	505	334
Ingram,	Elsie <sup>stat</sup>	Margaret Dunning	513	280
Isaacs,	Eva Lynn <sup>stat</sup>	State of Delaware	505	413
Isaacs,	Eva Lynn <sup>stat</sup>	State of Delaware	505	414
Ingram,	E. Wilson <sup>stat</sup>	Julia B. Sutherland	515	34
Ingram,	Ethel <sup>stat</sup>	William Deller Thrington	516	115
Ingram,	Eldred <sup>stat</sup>	Ray C. Pearson <sup>stat</sup>	528	576
Isaacs,	Edgar <sup>stat</sup>	State of Delaware	525	519
Isaacs,	Edgar <sup>stat</sup>	State of Delaware	525	546
Isaacs,	Edgar <sup>stat</sup>	State of Delaware	525	548
Isaacs,	Edgar <sup>stat</sup>	State of Delaware	525	579
Ingram,	Elsie <sup>stat</sup>	Albert McCray	538	77
Ingram,	Elizabeth <sup>stat</sup>	Mary A. Talley	541	105
Ingram,	Ethel <sup>stat</sup>	Del. Power & Light, Inc. <sup>stat</sup>	510	566
Ingram,	Ethel <sup>stat</sup>	Del. Power & Light Co., Inc. <sup>stat</sup>	510	567
Isaacs,	Estella <sup>stat</sup>	Dorothy S. Hall	545	398
Isaacs,	Earl L. Jr. <sup>stat</sup>	Dorothy S. Hall	545	398

GRANTOR	To	GRANTEE	Book	Page
Isaacs,	<sup>etal</sup> Carle L. Jr.	Halmark Farms, Inc.	548	619
Dues,	<sup>etal</sup> Enid Clark	Marian P. Bryan	551	342
Isaacs,	<sup>etal</sup> Estella S.	John Paynter Orgo, etal	554	537
Ingram,	<sup>etal</sup> Elsie B.	Woodrow Hicks, etum	556	380
Isaacs,	<sup>etal</sup> Carle L. Jr.	Fred A. Millman	556	397
Isaacs,	<sup>etal</sup> Estella S.	Brown P. Thawley	557	97
Isaacs,	<sup>etal</sup> Edgar F.			
as Edgar F. Isaacs + sons		Vere D. Haines, etum	560	134
Isaacs,	<sup>etal</sup> Estella S.	John H. Jensen	560	320
Isaacs,	<sup>etal</sup> Eva Lynn	State of Delaware	558	116
Ingram,	<sup>etal</sup> Elsie B.	Samuel O. Stevens	562	18
Isaacs,	<sup>etal</sup> Estella S.	J. Arthur Casey, etum	563	406
Isaacs,	<sup>etal</sup> Eva Lynn	Barb Robert K. Hought	567	218
Ingram,	<sup>etal</sup> Edmund F.	Ray Ash, etum	569	207
Ingram,	<sup>etal</sup> Elsie	Barlin Smith	569	589
Isaacs,	<sup>etal</sup> Estella S.	James Wilson	575	88
Isaacs,	<sup>etal</sup> Edgar F. Sr.	William J. Martin	576	535
Isaacs,	<sup>etal</sup> Edgar F. Sr.			
as Edgar F. Isaacs + sons		Bernhard D. Febbens	583	22
Isaacs,	<sup>etal</sup> Edgar F. Sr.	Bernhard D. Febbens	583	22
Isaacs,	<sup>etal</sup> Edgar F. Sr.			
as Edgar F. Isaacs + sons		Hugh Martin, III	584	1
Isaacs,	<sup>etal</sup> Estella S.	United States of America	589	315
Ingram,	<sup>etal</sup> Edmund F.	Anna S. Higman	590	296
Isaacs,	<sup>etal</sup> Estella S.	Draper Foods, Inc.	591	580
Ingram,	<sup>etal</sup> Eldred V.	Mary Foster	597	213
Isaacs,	<sup>etal</sup> Eva Lynn	State of Delaware	609	185
Ingram,	<sup>etal</sup> Edmund F.	Harris W. Beach	599	488
Ingram,	<sup>etal</sup> Edmund F.	Anna S. Higman	600	598
Ida	<sup>etal</sup> Edwin S.	Charles W. H. Curry	603	240
Ingram,	<sup>etal</sup> Elsie B.	Woodrow Hicks	612	35
Ingram,	<sup>etal</sup> Elsie B.	Ralph Prettyman	612	37
Ingram,	<sup>etal</sup> Elsie B.	Warren Donovan	612	111
Isaacs,	<sup>etal</sup> Estella S.	State of Delaware	610	42
Isaacs,	<sup>etal</sup> Estella S.	State of Delaware	610	45
Isaacs,	<sup>etal</sup> Estella S.	State of Delaware	610	82
Ingram,	<sup>etal</sup> Eldred V.	Bradley V. Shahan, Jr.	613	390
Isaacs, Sr.	<sup>etal</sup> Edgar F.	Louis M. Scott	623	35
as Edgar F. Isaacs + sons		Louis M. Scott	623	35
Isaacs,	<sup>etal</sup> Eva Lynn	Margaret Dunning	623	676





GRANTOR	To	GRANTEE	Book	Page
Irwin, Francis <sup>et al.</sup>		Jennings J. Baker <sup>et al.</sup> Sr.	453	568
Irwin, Francis <sup>et al.</sup>		J. Riley Argo	454	31
Irwin, Francis <sup>et al.</sup>		G. Riley Argo	484	76
I Irwin, Florence <sup>et al.</sup>		James H. Ellison <sup>et al.</sup>	502	304
Irwin, Fannie M.		Deland S. White	503	492
Irwin, Francis <sup>et al.</sup>		Riley Argo	509	50
I Ingram, Florence <sup>et al.</sup>		State of Delaware	525	82
I Ingram, Florence <sup>et al.</sup>		State of Delaware	525	83
Ingram, Florence <sup>et al.</sup>		Cecile Anna Brandes	543	414
Ingram, Frank R.		John Brock	551	198





GRANTOR	To	GRANTEE	Book	Page
Ingram, Gladys <sup>stat</sup>		Sarah Frances Purnell	457	366
Ives, Geraldine <sup>stat</sup>		Stanley J. Miller, Dr.	464	286
Isaacs, Gertrude <sup>stat</sup>		A. Howard M. Phillips	470	169
I Ingram, Gladys <sup>stat</sup>		John A. Ingram	484	339
Ingram, Grace <sup>stat</sup>		Joseph J. Bryan	493	207
Isaacs, George <sup>stat</sup>		Thomas H. Fooks, V.	503	490
Isaacs, George <sup>stat</sup>		Charles W. Moore	503	508
I Isaacs, George <sup>stat</sup>		Preston E. Workman	503	565
Ingram, Gladys <sup>stat</sup>		Taylor Products, Inc.	509	175
Isaacs, George <sup>stat</sup>		Clarence E. Phillips, Jr. Dr.	509	236
Ingram, Gladys <sup>stat</sup>		State of Delaware	505	329
Ingram, Gladys <sup>stat</sup>		State of Delaware	505	330
Ingram, Gladys <sup>stat</sup>		State of Delaware	505	333
Ingram, Gladys <sup>stat</sup>		State of Delaware	505	334
Isaacs, George <sup>stat</sup>		State of Delaware	505	413
Isaacs, George <sup>stat</sup>		State of Delaware	505	414
Isaacs, George <sup>stat</sup>		State of Delaware	538	116
Isaacs, George <sup>stat</sup>		Robert H. Hough	567	218
I Ingram, Archie <sup>stat</sup>		John A. Noble, Jr.	577	387
Ingram, Gladys <sup>stat</sup>		Asher Campbell	581	651
Isaacs, George <sup>stat</sup>		State of Delaware	619	185
Isaacs, George <sup>stat</sup>		Margaret Dunning	623	676
Isaacs, George <sup>stat</sup>		Courtland Barr, Sr.	624	634
Ingram, Gladys <sup>stat</sup>		State of Delaware	610	201
Isaacs, George <sup>stat</sup>		State of Delaware	610	204



GRANTOR	To	GRANTEE	Book	Page
Isaacs, Harry H. <sup>et ux</sup>		W. Martin Atkins	445	27
Isaacs, Harry H. <sup>et ux</sup>		Frank Bowers <sup>et ux</sup>	446	165
Ingram, Henry <sup>et ux</sup>		Atto Dickerson <sup>et ux</sup>	452	254
I Isaacs, Harold F. <sup>et ux</sup>		Mary Ella Galt	462	79
Isaacs, Harry H. <sup>et ux</sup>		Hilda I. Conway	498	577
Isaacs, Harry H. <sup>et ux</sup>		State of Indiana	520	512
I Ide, Horton F. <sup>et ux</sup>		Frank A. D'Armi <sup>et ux</sup>	533	477
Isaacs, Harry H. <sup>et ux</sup>		New Africa, Inc.	535	494
Isaacs, Harry H. <sup>et ux</sup>		Dorothy J. Hall	545	398
Isaacs, Harry H. <sup>et ux</sup>		Silviam A. M. Church <sup>Trustees</sup>	552	428
Isaacs, Harry H. <sup>et ux</sup>		John H. Jensen <sup>et ux</sup>	560	320
Isaacs, Harold F. <sup>et ux</sup>		Edwien Earl Conway <sup>et ux</sup>	562	401
Isaacs, Harry H. <sup>et ux</sup>		Louis R. Lundy <sup>et ux</sup>	572	196
Isaacs, Harry H. <sup>et ux</sup>		George Edward Jones <sup>et ux</sup>	594	433
Isaacs, Harry H. <sup>et ux</sup>		Harry H. Isaacs, Jr. <sup>et ux</sup>	594	683
Isaacs, Harry H. <sup>et ux</sup>		Sara Kay French <sup>et ux</sup>	595	239
Isaacs, Harry H. <sup>et ux</sup>		Harry H. Isaacs, Jr. <sup>et ux</sup>	604	279
I Isaacs, Harry H. <sup>et ux</sup>		Diamond State Telephone Co.	614	88
Isaacs, Harry H. <sup>et ux</sup>		Harry W. Isaacs, Jr. <sup>et ux</sup>	614	612
Isaacs, Harry H. <sup>et ux</sup>		Harry C. Todd et ux	619	1142
Isaacs, Harold F. <sup>et ux</sup>		David E. Arch <sup>et ux</sup>	624	489
Isaacs, Sr. Harry H. <sup>et ux</sup>		J. Donald Isaacs <sup>et ux</sup>	624	660

GRANTOR

To

GRANTEE

Book

Page

BLANK  
PAGE





GRANTOR	To	GRANTEE	Book	Page
Isaacs,	John S. Bond	State of Delaware	428	416
Isaacs,	John S. Bond	State of Delaware	428	431
Ingen-Hausz,	Jan F.	Joseph E. Konstanzer	444	320
Isaacs,	Joseph H.	Joseph J. Pearce,	452	595
Isaacs,	Jeanette B.	Lawrence P. Isaacs	453	206
Ingram,	Jannie M.	State of Delaware	450	330
Ingram,	John	Helen Crapper	468	443
Dannelli,	Joseph A.	Anna A. Hussey	478	22
Isaacs,	J. Howard	Rosetta West	482	24
Ingram,	John B.	State of Delaware	489	531
Isaacs,	J. Howard	State of Delaware	500	441
Isaacs,	John Donald	George D. Henninger	506	167
Ingram,	John B.	State of Delaware	505	330
Ingram,	John B.	Margaret Dunning	513	280
Ingram,	Jean B.	Otis H. Smith	513	503
Isaacs,	Jeanette B.	State of Delaware	525	519
Isaacs,	Jeanette B.	State of Delaware	525	546
Isaacs,	Jeanette B.	State of Delaware	525	548
Ingram,	Jacqueline	Richard B. Morris	536	475
Ingram,	John B.	Albert McBray	538	77
Ingram,	Jannie H.	Del. Power & Light Co.	510	543
Ingram,	John B.	Del Power & Light Co., et al	510	566
Ingram,	John B.	Del Power & Light Co., et al	510	567
Ingram,	Jannie H.	State of Delaware	531	386
Ingram,	Jannie H.	State of Delaware	531	387
Isaacs,	J. Howard	Dorothy I. Hall	545	398
Isaacs,	J. Donald	Dorothy I. Hall	545	398
Isaacs,	J. Donald	Carle L. Isaacs, Jr.	546	104
Isaacs,	J. Donald	Halmark Farms, Inc	548	649
Ives,	Joseph Jr.	Marian P. Bryan	551	342
Isaacs,	J. Howard	John Paynter, Jr	554	537
Ingram,	John B.	Woodrow Hicks	556	380
Isaacs,	J. Howard	Brown O. Hawley	557	97
Isaacs,	J. Donald	Russell E. Donnan	559	465
Isaacs,	J. Howard	John H. Jensen	560	320
Ingram,	John B.	Samuel O. Givens	562	18
Isaacs,	J. Howard	Arthur Carey	563	406
Isaacs,	J. Howard	James Wilson	575	88
Ister,	James A.	John Crum Spell, et al	578	326
Ingram,	Jannie H.	State of Delaware	558	405

GRANTOR	To	GRANTEE	Book	Page
Isenhower,	John <sup>stus</sup>	John A. Moore, jr.	581	30
Ingram,	John <sup>stus</sup>	Robert Campbell	581	651
Isaacs,	Jeanette B. <sup>stus</sup>	Bernhard D. Felbens <sup>stus</sup>	583	22
Isaacs,	J. Howard <sup>stus</sup>	U. S. of America	589	315
Isaacs,	J. Howard <sup>stus</sup>	Drafer Foods, Inc.	591	580
Isenhower,	John <sup>stus</sup>	State of Delaware	570	699
Ingram,	John B. <sup>stus</sup>	Woodrow Hicks	612	35
Ingram,	John B. <sup>stus</sup>	Ralph Prettyman <sup>stus</sup>	612	37
Ingram,	John B. <sup>stus</sup>	Harvey Donnan <sup>stus</sup>	612	111
Isaacs,	J. Howard <sup>stus</sup>	State of Delaware	610	42
Isaacs,	J. Howard <sup>stus</sup>	State of Delaware	610	45
Isaacs,	J. Howard <sup>stus</sup>	State of Delaware	610	82
Isaacs,	Janet L. <sup>stus</sup>	Diamond State Telephone Co.	614	88
Isaacs,	Janet L. <sup>stus</sup>	Harold C. Todd <sup>stus</sup>	619	1142
Isaacs,	Jeanette B.			
The Edgar J. Isaacs, Sr. & Sons		Louis M. Scott <sup>stus</sup>	623	35
Isaacs	J. Howard	Diamond State Telephone Co.	627	63
Ingram,	Jamie H.	Delmarva Power & Light Co.	522	593
Isaacs,	J. Howard <sup>stus</sup>	Delmarva Power & Light Co.	523	168
Ingram	John A.	State of Delaware	610	201







	GRANTOR	To	GRANTEE	Book	Page
	Ingram, <sup>stus</sup> George		Walter <sup>stus</sup> Webb	432	204
	Isaacs, Lewis P.		Delaware Electric Cooperative, Inc.	436	430
	Ingram, <sup>stus</sup> George		Sarah Frances <sup>stus</sup> Burnell	457	366
I	Ingram, <sup>stus</sup> George		Calvin Oliver <sup>stus</sup> Price	467	221
	Ingram, <sup>stus</sup> Hille		State of Delaware	465	330
	Isaacs, <sup>stus</sup> Leah S.		George S. Isaacs	473	295
	Isaacs, <sup>stus</sup> Linford J.		State of Delaware	475	357
II	Isaacs, <sup>stus</sup> Linford J.		State of Delaware	475	359
	Ingram, <sup>stus</sup> Louise		John A. <sup>stus</sup> Ingram	484	339
	Ingram, <sup>stus</sup> George		Fanny C. <sup>stus</sup> Spady	493	201
	Ingram, <sup>stus</sup> George		Fannie Lee <sup>stus</sup> Spady	493	197
	Ingram, <sup>stus</sup> George		Fanny Lee <sup>stus</sup> Spady	493	199
	Ingram, <sup>stus</sup> Harry		Bertrude C. <sup>stus</sup> Nocks	494	333
	Ingram, <sup>stus</sup> George		Bertrude C. <sup>stus</sup> Nocks	494	333
	Ingram, <sup>stus</sup> Harry		George <sup>stus</sup> Ingram	494	331
	Ingram, <sup>stus</sup> Lena S.		Clarence S. <sup>stus</sup> Materness	495	53
	Isaacs, <sup>stus</sup> Lizzie		William C. <sup>stus</sup> Kuyper	496	314
I	Ingram, <sup>stus</sup> Louis J.		Otis H. <sup>stus</sup> Smith	513	503
	Isaacs, <sup>stus</sup> Linford J.		State of Delaware	505	403
	Isaacs, <sup>stus</sup> Leah		State of Delaware	505	411
	Ingram, <sup>stus</sup> George		State of Delaware	520	506
	Ingram, <sup>stus</sup> George		Raymond W. <sup>stus</sup> Nelson	526	445
	Isaacs, <sup>stus</sup> Louis P.		John J. <sup>stus</sup> Tolmese	528	188
	Ingram, <sup>stus</sup> Lena S.		Ray C. <sup>stus</sup> Pearson	528	576
	Isaacs, <sup>stus</sup> Lynden J.		Malcol W. <sup>stus</sup> Lambden	532	497
	Ingram, <sup>stus</sup> George		Harold L. <sup>stus</sup> Truxon	533	198
	Isaacs, <sup>stus</sup> Lawrence P.		State of Delaware	525	519
	Isaacs, <sup>stus</sup> Lawrence P.		State of Delaware	525	546
I	Isaacs, <sup>stus</sup> Lawrence P.		State of Delaware	525	548
	Ingram, <sup>stus</sup> George		Clarence <sup>stus</sup> Davis	535	14
	Isaacs, <sup>stus</sup> Lawrence P.		State of Delaware	525	579
	Isaacs, <sup>stus</sup> Lawrence P.		Margaret <sup>stus</sup> Dunning	538	208
I	Isaacs, <sup>stus</sup> Lawrence P.		Margaret <sup>stus</sup> Dunning	538	202
	Isaacs, <sup>stus</sup> Lawrence P.		Virvan D. <sup>stus</sup> Isaacs	538	187
	Ingram, <sup>stus</sup> George		Walter C. <sup>stus</sup> Basmore	540	117
	Ingram, <sup>stus</sup> George		Emanuel J. <sup>stus</sup> Brown	544	179
	Isaacs, <sup>stus</sup> Leah S.		Ernest <sup>stus</sup> Mann Jr.	545	427
	Ivins, <sup>stus</sup> Louis		Charles C. <sup>stus</sup> Bell	555	582
	Isaacs, <sup>stus</sup> Lawrence P.		Walter D. <sup>stus</sup> Haines	560	134
	Wm Edgar J. Isaacs, sons				

GRANTOR	To	GRANTEE	Book	Page
Isaacs, Linden J.	State of Delaware	558	106	
Ingram, Leonzo	Emanuel J. Brown	581	212	
Isaacs, Leonard J.	State of Delaware	570	17	
Isaacs, Lawrence P.	Bernhard D. Tebbens	583	22	
The Edgar J. Isaacs & Sons	Bernhard D. Tebbens	583	22	
Isaacs, Lawrence P.	State of Delaware	570	168	
Isaacs, Leonard J.	State of Delaware	570	168	
The Edgar J. Isaacs & Sons	Hugh Martin, III	584	1	
Isaacs, L. Emerson	Delaware Power & Light Co.	518	668	
Isaacs, Leonard J.	George E. Short	595	606	
Ingram, Anna	Mary Foster	597	313	
Isaacs, Leonard J.	Delaware Power & Light Co.	522	285	
Ingram, Leonzo	Jennie Pearl Ingram	602	512	
Ingram, Leonzo	Jennie Pearl Ingram	602	514	
Ingram, Leonzo	James E. Blackwell	604	356	
Ingram, Leonzo	Joseph Leon Waples	607	8	
Ingram, Leonzo	Charlotte D. Jackson	612	65	
Ingram, Leonzo	Ernest A. Simmons	612	278	
Ingram, Lena S.	Brady V. Shahan Jr.	613	390	
Ingram, Leonzo	Fannie Lee Spady	615	331	
Ingram, Leonzo	Elsie Wise	621	834	
Ingram, Leonzo	Harold L. Ineson	621	1073	
Ingram, Leonzo	Harold L. Ineson	621	1077	
Ingram, Leonzo	Cornelius Dutton	622	701	
Isaacs, Lawrence P.	Louis M. Scott	623	35	
The Edgar J. Isaacs & Sons	Barbara Burris	625	1064	
Ingram, Leonzo	Clyde K. Frazier	627	141	

GRANTOR	To	GRANTEE	Book	Page
Irvine,	Marion H. <sup>stat.</sup>	Nancy W. Snyder	434	535
Isaacs,	Missouri B. <sup>stat.</sup>	Carl O'Day	437	18
Irvine,	Marion H. <sup>stat.</sup>	Mary E. Murray	441	592
Irvine,	Marion H. <sup>stat.</sup>	Irvin B. Murray	441	589
Ingram,	Mollie P. <sup>stat.</sup>	John R. Grier <sup>stat.</sup>	444	132
Isaacs,	Margaret S. <sup>stat.</sup>	W. Martin Atkins	445	27
Isaacs,	Margaret S. <sup>stat.</sup>	Frank Bowers <sup>stat.</sup>	446	165
Irwin,	Marian S. <sup>stat.</sup>	Harvey H. Marvel <sup>stat.</sup>	447	9
Irvine,	Marion H. <sup>stat.</sup>	John P. Whitehead <sup>stat.</sup>	452	350
Irwin,	Martha <sup>stat.</sup>	Jennings J. Baker Sr. <sup>stat.</sup>	453	568
Irwin,	Martha H. <sup>stat.</sup>	J. Riley Argo <sup>stat.</sup>	454	31
Irvine,	Marion H. <sup>stat.</sup>	James E. Short <sup>stat.</sup>	457	239
Irvine,	Marion H. <sup>stat.</sup>	John M. Donahue <sup>stat.</sup>	462	131
Irvine,	Marion H. <sup>stat.</sup>	William Quesada <sup>stat.</sup>	466	306
Irwin,	Mary E. <sup>stat.</sup>	Matille C. Piding <sup>stat.</sup>	467	177
Irvine,	Marion H. <sup>stat.</sup>	Edward J. Dietrich <sup>stat.</sup>	467	294
Isaacs,	Mary C. <sup>stat.</sup>	State of Delaware	475	206
Isaacs,	Mary C. <sup>stat.</sup>	State of Delaware	475	207
Irvine,	Marion H. <sup>stat.</sup>	Lee Kenneth Dodd <sup>stat.</sup>	476	169
Isaacs,	Martha S. <sup>stat.</sup>	Roland M. Brittingham <sup>stat.</sup>	476	520
Ingram,	Mollie P. <sup>stat.</sup>	John R. Grier <sup>stat.</sup>	479	92
Irwin,	Martha <sup>stat.</sup>	J. Riley Argo	484	76
Ingram,	Mollie P. <sup>stat.</sup>	Herbert K. Derr	491	160
Isaacs,	Margaret S. <sup>stat.</sup>	Filda Donoway	498	577
Isaacs,	Mildred S. <sup>stat.</sup>	Joseph J. Bryan <sup>stat.</sup>	504	213
Isaacs,	Mary Alice <sup>stat.</sup>	George D. Heminger <sup>stat.</sup>	506	167
Irwin,	Marian S. <sup>stat.</sup>	A. Granville Snyder <sup>stat.</sup>	508	403
Irwin,	Martha H. <sup>stat.</sup>	Riley Argo	509	50
Ingram,	Mollie P. <sup>stat.</sup>	Herbert K. Derr	512	262
Ingram,	Mildred S. <sup>stat.</sup>	Julia B. Sutherland	515	34
Isaacs,	Margaret S. <sup>stat.</sup>	State of Delaware	520	502
Ingram,	Mary Louise <sup>stat.</sup>	S. Stevens Lyshon <sup>stat.</sup>	534	280
Isaacs,	Margaret S. <sup>stat.</sup>	New Africa, Inc. <sup>stat.</sup>	535	494
Isaacs,	Marian J. <sup>stat.</sup>	Harold A. Schurmer <sup>stat.</sup>	540	457
Isaacs,	Mary E. <sup>stat.</sup>	J. Howard Isaacs	545	286
Isaacs,	Margaret S. <sup>stat.</sup>	Dorothy I. Hall	545	398
Isaacs,	Mary Alice <sup>stat.</sup>	Dorothy I. Hall	545	398
Ingram,	Martin A. <sup>stat.</sup>	State of Delaware	531	466
Isaacs,	Marian J. <sup>stat.</sup>	Beese W. Smith <sup>stat.</sup>	547	440
Isaacs,	Mary Alice <sup>stat.</sup>	Palmark Farms, Inc. <sup>stat.</sup>	548	649

GRANTOR	To	GRANTEE	Book	Page
Isaacs,	Margaret L. <sup>etal</sup>	Siloam A.M.E. Church <sup>Trustees</sup>	552	428
Isaacs,	Mary Alice <sup>etal</sup>	Fred A. Millman <sup>etal</sup>	556	397
Ingram,	Mary E. <sup>etal</sup>	Charles Baker <sup>etal</sup>	557	445
Isaacs,	Margaret L. <sup>etal</sup>	John H. Jensen <sup>etal</sup>	560	320
Ingram,	Mary Louise <sup>etal</sup>	Methodist Episcopal Church <sup>Trustees</sup>	564	197
Isaacs,	Marian <sup>etal</sup>	Harold A. Schurmer <sup>etal</sup>	565	195
Isaacs,	Marian <sup>etal</sup>	William H. Savage <sup>etal</sup>	565	197
Ingram,	Mollie P. <sup>etal</sup>	H & J Realty Corporation <sup>etal</sup>	569	494
Isaacs,	Margaret L. <sup>etal</sup>	Louis R. Lundy <sup>etal</sup>	572	136
Dannelli,	Mary J. <sup>etal</sup>	Anthony E. Pugliese <sup>etal</sup>	580	667
Ingram,	Mollie P. <sup>etal</sup>	Romer B. Ingram <sup>etal</sup>	582	660
Isaacs,	Margaret C. <sup>etal</sup>	Charles C. Pritchett <sup>etal</sup>	583	209
Isaacs,	Margaret L. <sup>etal</sup>	George Edward Jones <sup>etal</sup>	594	433
Isaacs,	Margaret L. <sup>etal</sup>	Harry H. Isaacs <sup>etal</sup>	594	683
Isaacs,	Margaret L. <sup>etal</sup>	Sara Kay French <sup>etal</sup>	595	239
Isaacs,	Martin <sup>etal</sup>	Jennings H. Moore <sup>etal</sup>	604	47
Isaacs,	Margaret L. <sup>etal</sup>	Harry H. Isaacs Jr. <sup>etal</sup>	604	279
Isaacs,	Mahala <sup>etal</sup>	Clayton Emory Raymond <sup>etal</sup>	606	266
Isaacs,	Mildred E. <sup>etal</sup>	Delmarva Power & Light Co. <sup>etal</sup>	522	491
Isaacs,	Margaret L. <sup>etal</sup>	Harry N. Isaacs, Jr. <sup>etal</sup>	614	612

GRANTOR		To	GRANTEE	Book	Page
Ingram,	Neoma <sup>et al</sup>		John A. Ingram <sup>et al</sup>	484	339
Isaacs,	Nora <sup>et al</sup>		Mabel W. Lambden	532	497
Isaacs,	Neval <sup>et al</sup>		Harold A. Schurmer <sup>et al</sup>	540	457
Ingram,	Norma <sup>et al</sup>		W. Martin Atkins	542	313
Isaacs,	Neval <sup>et al</sup>		Reese W. Smith <sup>et al</sup>	547	440
Isaacs,	Nora <sup>et al</sup>		State of Delaware	558	106
Isaacs,	Neval <sup>et al</sup>		William H. Savage <sup>et al</sup>	565	197
Isaacs,	Neval <sup>et al</sup>		Harold A. Schurmer <sup>et al</sup>	565	195
Ingram,	Norma <sup>et al</sup>		Roy Ash, <sup>et al</sup>	569	207
Ingram,	Norman S. Jr. <sup>et al</sup>		Walter J. Whaley <sup>et al</sup>	601	147









	GRANTOR	To	GRANTEE	Book	Page
	Isaacs,	<sup>et al</sup> Pennewell	<sup>et al</sup> Lawrence P. Isaacs	453	206
	Ives,	<sup>et al</sup> Paul Lane, Jr.	<sup>et al</sup> Stanley J. Miller, Sr.	464	286
	Ingram,	<sup>et al</sup> Patricia E.	<sup>et al</sup> William V. Prettyman	479	450
I	Ingram,	<sup>et al</sup> Paynter C.	<sup>et al</sup> John A. Ingram	484	339
	Irwin,	<sup>et al</sup> Paul H.	<sup>et al</sup> Earl S. Eggers	492	204
	Irwin,	<sup>et al</sup> Paul H.	<sup>et al</sup> Harvey D. Spence	495	12
	Irwin,	<sup>et al</sup> Paul H.	<sup>et al</sup> George R. Alphin	526	288
II	Ingram,	<sup>et al</sup> Patricia E.	<sup>et al</sup> Wilmer E. Souder	553	229
	Ingram,	<sup>et al</sup> Patricia E.	<sup>et al</sup> Carl J. Joseph, Jr.	561	129
	Ingram,	<sup>et al</sup> Patricia E.	<sup>et al</sup> Roy A. et al	569	207
	Ingram,	<sup>et al</sup> Patricia E.	<sup>et al</sup> James G. Horn, et al	569	597
	Ibenhower,	<sup>et al</sup> Peggy L.	<sup>et al</sup> John A. Moore, Jr.	581	30
	Ingram,	<sup>et al</sup> Patricia	<sup>et al</sup> Mervyn L. Safferty, Jr.	585	305
	Ingram,	<sup>et al</sup> Patricia E.	<sup>et al</sup> Harry L. Berner	593	480
	Ibenhower,	<sup>et al</sup> Peggy L.	<sup>et al</sup> State of Delaware	570	699
	Ives,	<sup>et al</sup> Paul Lane	<sup>et al</sup> Margaret Cress Ives	611	24
	Ingram,	<sup>et al</sup> Patricia E.	<sup>et al</sup> Lionel O. de Bernard, M.D.	615	392
	Ingram,	<sup>et al</sup> Patricia E.	<sup>et al</sup> Richard Buckalos III	621	522
I	Ingram,	<sup>et al</sup> Patricia P.	<sup>et al</sup> Charles F. Martin	622	785
	Ingram,	<sup>et al</sup> Patricia E.	<sup>et al</sup> Board of Public Works of Lewis	624	820
I					
I					



GRANTOR

To

GRANTEE

Book

Page

MS

Q'S



	GRANTOR	To	GRANTEE	Book	Page
	Ingen-Houcy, Ruedye J. <sup>et al</sup>		Joseph L. Konstamer <sup>et al</sup>	444	320
	Ingram, Robert H. <sup>et al</sup>		Montgomery Ward & Co. Inc. <sup>et al</sup>	463	20
	Ingram, Robert <sup>et al</sup>		Herman H. Krueger <sup>et al</sup>	476	173
I	Ingram, Robert <sup>et al</sup>		State of Delaware <sup>et al</sup>	475	374
	Ingram, Richard M. <sup>et al</sup>		William H. Prestigian <sup>et al</sup>	479	450
	Ingram, Roy C. <sup>et al</sup>		Joseph J. Bryan <sup>et al</sup>	493	207
	Ingram, Richard D. <sup>et al</sup>		William M. Price <sup>et al</sup>	507	32
I	Ingram, Richard D. <sup>et al</sup>		Marjorie A. Elder <sup>et al</sup>	507	34
	Ingram, Riley H. <sup>et al</sup>		William Dallas Warrington <sup>et al</sup>	516	115
	Ingram, Richard D. <sup>et al</sup>		Edward S. Clifton <sup>et al</sup>	523	407
	Ingram, Richard D. <sup>et al</sup>		Marjorie A. Elder <sup>et al</sup>	534	126
	Ingram, Richard D. <sup>et al</sup>		Marjorie A. Elder <sup>et al</sup>	534	135
	Ingram, Richard D. <sup>et al</sup>		William M. Price <sup>et al</sup>	538	557
	Ingram, Richard D. <sup>et al</sup>		John B. Dick, et al <sup>et al</sup>	545	410
	Ingram, Richard D. <sup>et al</sup>		William M. Price, et al <sup>et al</sup>	546	576
	Ingram, Ruth A. <sup>et al</sup>		John Schrock <sup>et al</sup>	551	198
	Ingram, Richard Marvin <sup>et al</sup>		Wilmer C. Souder <sup>et al</sup>	553	229
I	Ingram, Richard Marvin <sup>et al</sup>		Carl J. Joseph, Jr. <sup>et al</sup>	561	129
	Ingram, Jewland B. <sup>et al</sup>		Methodist Episcopal Church <sup>et al</sup>	564	197
	Ingram, Richard <sup>et al</sup>		Roy Ash, et al <sup>et al</sup>	569	207
	Ingram, Richard Marvin <sup>et al</sup>		James G. Horn, et al <sup>et al</sup>	569	597
	Ingram, Roy C. <sup>et al</sup>		John A. Moore, Jr. <sup>et al</sup>	577	387
	Ingram, Richard D. <sup>et al</sup>		William M. Price <sup>et al</sup>	583	537
	Isaacs, Ruth Ann <sup>et al</sup>		Delaware Power & Light Co. <sup>et al</sup>	518	668
	Ingram, Richard D. <sup>et al</sup>		State of Delaware <sup>et al</sup>	570	464
	Ingram, Richard Marvin <sup>et al</sup>		Merwyn G. Rafterly, Jr. <sup>et al</sup>	585	305
	Ingram, Richard M. <sup>et al</sup>		Harry L. Berner <sup>et al</sup>	595	780
	Ingram, Richard D. <sup>et al</sup>		Leon Elder, et al <sup>et al</sup>	594	431
I	Ingram, Richard D. <sup>et al</sup>		Edward S. Clifton <sup>et al</sup>	595	152
	Ingram, Richard Marvin <sup>et al</sup>		Lionel O. de Bernard, M.D. <sup>et al</sup>	615	392
	Ingram, Richard M. <sup>et al</sup>		Richard Bushler III <sup>et al</sup>	621	522
	Ingram, Richard Marvin <sup>et al</sup>		Charles F. Martin <sup>et al</sup>	622	785
I	Ingram, Richard Marvin <sup>et al</sup>		Board of Public Works of Delaware <sup>et al</sup>	624	820
	Irwin, Jr. Roland <sup>et al</sup>		Margarette H. Lettison <sup>et al</sup>	626	760





GRANTOR		To	GRANTEE	Book	Page
	Isaacs, S. Pennewell <sup>stat</sup>		Lawrence P. Isaacs <sup>stat</sup>	453	206
	Ingram, Samuel <sup>stat</sup>		Hall a. Macklin <sup>stat</sup>	454	70
	Isaacs, Shirley H. <sup>stat</sup>		Mary Ella Galt <sup>stat</sup>	462	79
I	Ingram, Sadie Gladys <sup>stat</sup>		Calvin Allen Price <sup>stat</sup>	467	221
	Irwin, Stella B. <sup>stat</sup>		Carl G. Eggers <sup>stat</sup>	492	204
	Ingram, Sadie G. <sup>stat</sup>		Fanny C. Spady <sup>stat</sup>	493	201
	Ingram, Sadie G. <sup>stat</sup>		Fanny Lee Spady <sup>stat</sup>	493	199
I	Ingram, Sadie G. <sup>stat</sup>		Fanny Lee Spady <sup>stat</sup>	493	197
	Ingram, Sadie <sup>stat</sup>		Bertude C. Nocho <sup>stat</sup>	494	333
	Ingram, Sadie Gladys <sup>stat</sup>		Bertude C. Nocho <sup>stat</sup>	494	333
	Ingram, Sadie <sup>stat</sup>		Leonyo Ingram <sup>stat</sup>	494	331
	Irwin, Stella B. <sup>stat</sup>		Harvey D. Spence <sup>stat</sup>	495	12
	Isaacs, Sarah E. <sup>stat</sup>		Lewis C. Nutter <sup>stat</sup>	497	56
	Isaacs, Shepard M. <sup>stat</sup>		State of Delaware <sup>stat</sup>	505	143
	Ingram, Sadie Gladys <sup>stat</sup>		State of Delaware <sup>stat</sup>	520	506
	Irwin, Stella B. <sup>stat</sup>		George C. Alphin <sup>stat</sup>	526	288
	Ingram, Sadie G. <sup>stat</sup>		Raymond W. Nielson <sup>stat</sup>	526	445
	Ingram, Sadie G. <sup>stat</sup>		Howard L. Truxton <sup>stat</sup>	533	198
I	Isaacs, S. Pennewell <sup>stat</sup>		State of Delaware <sup>stat</sup>	525	519
	Isaacs, S. Pennewell <sup>stat</sup>		State of Delaware <sup>stat</sup>	525	546
	Isaacs, S. Pennewell <sup>stat</sup>		State of Delaware <sup>stat</sup>	525	548
	Ingram, Sadie G. <sup>stat</sup>		Clarence Davis <sup>stat</sup>	535	14
	Isaacs, S. Pennewell <sup>stat</sup>		State of Delaware <sup>stat</sup>	525	579
	Ingram, Sadie Gladys <sup>stat</sup>		Walter C. Basmore <sup>stat</sup>	540	117
	Ingram, Sadie Gladys <sup>stat</sup>		Emmanuel J. Brown <sup>stat</sup>	544	179
	Isaacs, S. Pennewell <sup>stat</sup>				
	1/2 Edgar J. Isaacs & Sons <sup>stat</sup>		Vere D. Haines <sup>stat</sup>	560	134
	Isaacs, Shirley H. <sup>stat</sup>		Edwin Carl Conway <sup>stat</sup>	562	401
I	Isaacs, Shepard Martin <sup>stat</sup>		Linford J. Isaacs <sup>stat</sup>	580	197
	Ingram, Sadie Gladys <sup>stat</sup>		Emmanuel J. Brown <sup>stat</sup>	581	212
	Isaacs, Simeon <sup>stat</sup>				
	1/2 Edgar J. Isaacs & Sons <sup>stat</sup>		Bernhard D. Tebbens <sup>stat</sup>	583	22
I	Isaacs, Simeon P. <sup>stat</sup>		Bernhard D. Tebbens <sup>stat</sup>	583	22
	Isaacs, S. Pennewell <sup>stat</sup>				
	1/2 Edgar J. Isaacs & Sons <sup>stat</sup>		Hugh Martin, III <sup>stat</sup>	584	1
	Ingram, Sadie Gladys <sup>stat</sup>		Jennie Pearl Ingram <sup>stat</sup>	602	512
	Ingram, Sadie G. <sup>stat</sup>		Jennie Pearl Ingram <sup>stat</sup>	602	514
	Isaacs, Sandra B. <sup>stat</sup>		Charles W. W. Curry <sup>stat</sup>	603	240
	Isaacs, Susan <sup>stat</sup>		Jennings H. Moore <sup>stat</sup>	604	47
	Ingram, Sadie Gladys <sup>stat</sup>		James E. Blackwell <sup>stat</sup>	604	356

GRANTOR	To	GRANTEE	Book	Page
Ingram, <sup>et al</sup> Sadie Gladys		Joseph Leon <sup>et al</sup> Waples	607	8
Ingram, <sup>et al</sup> Sadie Gladys		Charlotte D. Jackson	612	65
Ingram, <sup>et al</sup> Sadie Gladys		Ernest A. <sup>et al</sup> Simmons	612	278
Ingram, <sup>et al</sup> Sadie B.		Fannie Lee Spady	615	331
Ingram, <sup>et al</sup> Sadie Gladys		Elsie Wise	621	834
Ingram, <sup>et al</sup> Sadie B.		Harold L. <sup>et al</sup> Inupon	621	1073
Ingram, <sup>et al</sup> Sadie B.		Harold L. <sup>et al</sup> Inupon	621	1027
Ingram, <sup>et al</sup> Sadie B.		Cornelius Sutton	622	701
Isaacs, <sup>et al</sup> Simon P.				
Tom Edger J. Isaacs + Sons		Louis M. <sup>et al</sup> Scott	623	35
Isaacs, <sup>et al</sup> Shirley H.		David E. <sup>et al</sup> Wick	624	489
Ingram, <sup>et al</sup> Sadie Gladys		Leonzo <sup>et al</sup> Ingram	625	1064
Ingram, <sup>et al</sup> Sadie Gladys		Clyde K. <sup>et al</sup> Frasier	627	141





	GRANTOR	To	GRANTEE	Book	Page
I					
I					
I					
I					
I					
I					
I					
I					
I					
I					

*Handwritten signature*

*Handwritten signature*



GRANTOR	To	GRANTEE	Book	Page
Isaacs,	Virginia <sup>stat</sup>	Joseph J. Parce, Jr. <sup>stat</sup>	452	595
Irving,	Virginia <sup>stat</sup>	Otha Furniss <sup>stat</sup>	468	219
Ingram,	Vtola <sup>stat</sup>	State of Delaware	486	133
Isaacs,	Virginia <sup>stat</sup>	William C. Huyler <sup>stat</sup>	496	314
Isaacs,	Virian <sup>stat</sup>	State of Delaware	525	519
Isaacs,	Virian <sup>stat</sup>	State of Delaware	525	546
Isaacs,	Virian <sup>stat</sup>	State of Delaware	525	548
Isaacs,	Virian <sup>stat</sup>	Margaret Dunning	538	208
Isaacs,	Virian <sup>stat</sup>	Margaret Dunning	538	202
Ingram,	Virginia <sup>stat</sup>	John D. Karl, et al	563	78
Ingram,	Vtola <sup>stat</sup>	Roy Ash, et al	569	267

I

I

I

I

I

GRANTOR

To

GRANTEE

Book

Page

BLANK  
PAGE



GRANTOR		To	GRANTEE	Book	Page
I	Irwin,	William R. <sup>stud</sup>	Harvey S. Marvel <sup>stud</sup>	447	9
	Ingram,	William <sup>stud</sup>	Mary A. Talley <sup>stud</sup>	451	277
	Irving,	William <sup>stud</sup>	Atha Furniss <sup>stud</sup>	468	219
	Ingram,	Wilson <sup>stud</sup>	John A. Ingram <sup>stud</sup>	484	339
	Ingram,	William <sup>stud</sup>	James H. Wilson <sup>stud</sup>	502	324
	Orlay,	William <sup>stud</sup>	Helena S. White <sup>stud</sup>	503	492
	Irwin,	William R. <sup>stud</sup>	A. Gravelle Snyder <sup>stud</sup>	508	403
II	Ingram,	Wm. <sup>stud</sup>	State of Delaware	525	82
	Ingram,	Wm. <sup>stud</sup>	State of Delaware	525	83
	Ingram,	William Samuel <sup>stud</sup>	Alice L. Brown, <sup>stud</sup> <sup>Trustee</sup>	534	226
	Ingram,	William S. Jr. <sup>stud</sup>	G. Stevens Lysdon <sup>stud</sup>	534	280
	Ingram,	William <sup>stud</sup>	Mary A. Talley <sup>stud</sup>	541	105
	Ingram,	William Samuel <sup>stud</sup>	W. Martin Atkins <sup>stud</sup>	542	313
	Ingram,	W. Wood <sup>stud</sup>	John G. Karl, <sup>stud</sup>	563	78
	Ingram,	William S. Jr. <sup>stud</sup>	Methodist Episcopal Church <sup>stud</sup>	564	197
	Ingram,	William <sup>stud</sup>	Roy Ash, <sup>stud</sup>	569	207
	Ingram,	Winifred N. <sup>stud</sup>	Anna S. Higman <sup>stud</sup>	590	296
	Ingram,	Winifred N. <sup>stud</sup>	Harris W. Beech <sup>stud</sup>	599	488
I	Ingram,	Winifred N. <sup>stud</sup>	Anna S. Higman <sup>stud</sup>	600	598
	Isaacs,	Willard O. <sup>stud</sup>	Willard O. Isaacs <sup>stud</sup>	613	112
	Ingram,	Winifred N. <sup>stud</sup>	William M. Patterson <sup>stud</sup>	623	919
	Ingram,	Winifred N. <sup>stud</sup>	William P. Dellinger <sup>stud</sup>	625	255



GRANTOR	To	GRANTEE	Book	Page

Handwritten signature in the top section of the table.

Handwritten signature in the bottom section of the table.







GRANTOR	To	GRANTEE	Book	Page

J

J

J

J

J

70

75

