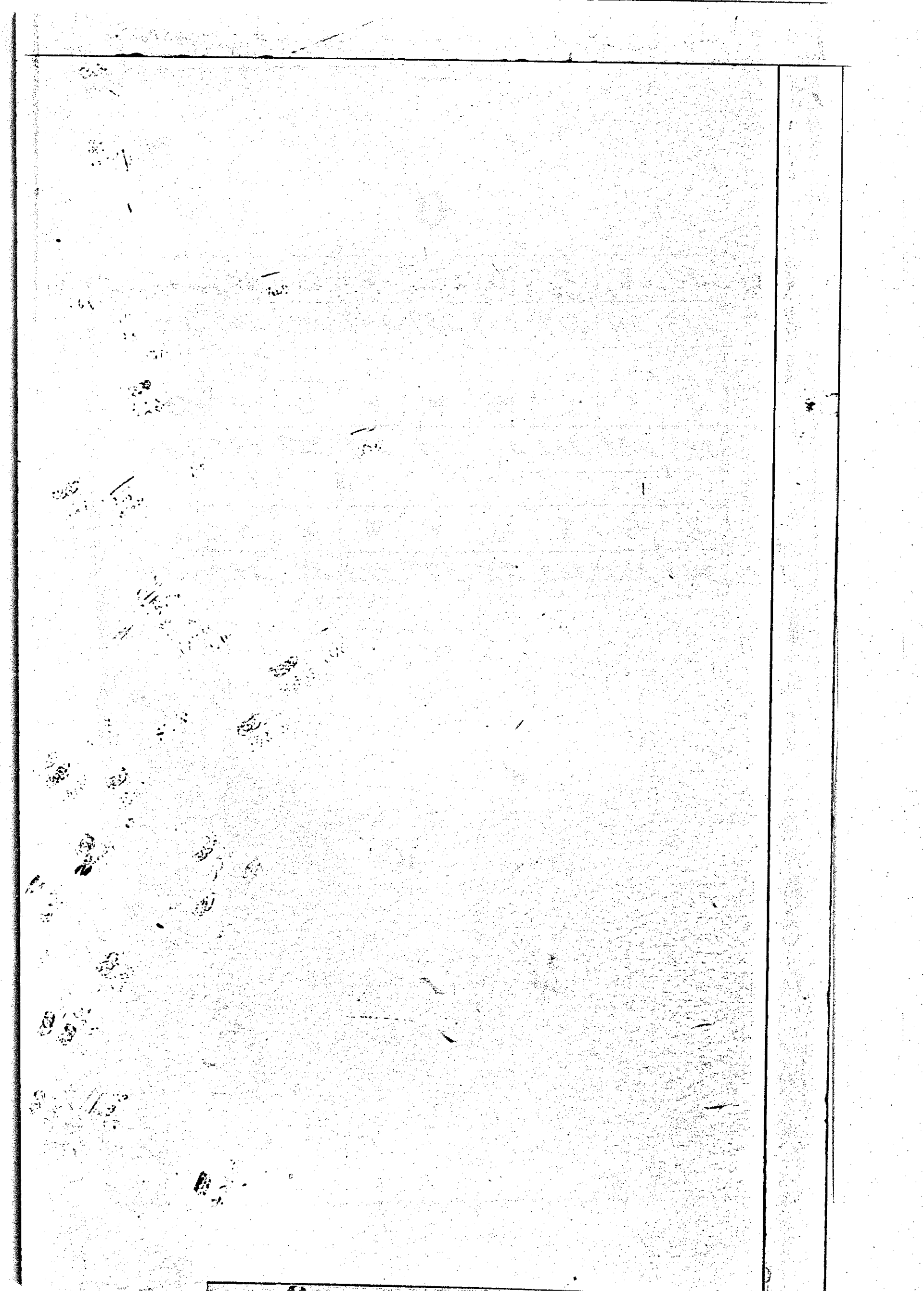


# O

A	B	C	D	E	F	G	H	I
203	211	219	229	237	247	255	265	275

J	K	L	Mc	M	N	O	P	Q
283	299	303	311	311	319	327	335	343

R	S	T	U	V	W	X	Y	Z
347	355	363	371	379	383	397	399	401



	GRANTEE		From	GRANTOR		Book	Page
	Owens	Aaron	Huffington	Nicholson	35	79	
	Owens	Aaron	Stephen J. D.	Bailey	36	76	
	Owens	Aaron	Isaac	Owens et al	48	199	
	Owens	Aaron	George	English et al	49	378	
	Owens	Alexander et al	Mary	Owens (Exec)	57	284	
	Owens	Aaron	Josiah	Owens	59	94	
	Owens	Anna	Job	Sharp	62	589	
	Owens	Alexander	Ann	Willey	68	481	
	Obier	Augustus C.	Mary J.	Obier et al	79	517	
	Ottwell	Alexander A. et al	William A. C.	Williams et al	87	370	
	Ottwell	Alexander R.	Joseph C.	Gordy et al	88	544	
	Outton	Alice	Robert L.	Ellegood et al	105	479	
AAD955	Outton	Annie E.	Jeremiah	Long	107	209	
	Obier	Augustus C.	Charles B.	Holt et al	118	518	
	O'Neal	Andrew M.	Robert L.	Ellegood	126	134	
	O'Neal	Andrew M.	Robert	Short (chff)	131	545	
	Owens	Albert J.	Adeline H.	Owens	139	193	
	Obier	Augustus C.	Martha F.	Obier	145	472	
	Ogden	Alexander F.	William	Willin et al	161	322	
	Owens	Anna C.	Luther J.	Wideman et al	164	401	
	Owens	Annie E. et al	Samuel J.	Owens et al	175	81	
	O'Day	Alfred A.	William D.	Smith et al	180	514	
	Ockels	Augusta A. et al	William F.	Haines et al	182	87	
	Ockels	Augusta A.	Thomas C.	Collins	186	466	
	Owens	Annie W.	Solomon F.	Stevens et al	197	425	
	Oakes	Anna B.	Abigail	Pettyjohn et al	200	492	
	Oliver	Alice Lloyd	Charles M.	Hammond et al	215	52	
	Owens	Albert J.	Burnell J.	White et al	219	430	
	Ogden	Ashley G. et al	Anna B.	Hayes et al	259	163	✓
	Obier	Alva B.	Ezekiel W.	Lloyd et al	261	404	
	Ogden	Ashley G.	William J.	Dodd et al	264	467	✓
	Ottwell	Alexandria R.	William W.	Mears et al	267	49	
	O'Donnell	Anna V. et al	Joseph M.	Smith et al	267	209	
	Ogden	Ashley G. et al	Margaret L.	Jones	280	526	
	O'Day	Anne C. et al	Phillip H.	Graham et al	282	324	
	Oliphant	Addie M. et al	Selby Lloyd	Lowe et al	283	197	
	Outton	Alice	Mary A.	Truitt et al	285	238	
	Orendorf	Annie E.	John S.	Dickerson et al	285	315	
	Orendorf	Annie E.	John B. Rogers,	Rec. of Texas	302	534	
	O'Neal	Alice M. et al	Leona M.	O'Neal, et al	304	306	

GRANTEE	From	GRANTOR	Book	Page
Ogden.	Ashley B. stat	Robtath by the Sea Realty Co.	325	247
Orlth.	Ada B. stat	Jayton H. Hart. stat.	316	232
Ortel.	Ada Bel. stat	Alfred B. Eickert, stat.	317	77.
Ogden.	Ashley B. stat.	Charles H. Abbott, stat.	325	314
O'Hy.	Anne S. stat	Sadie Pitoy. stat.	328	358
O'Neil.	Anna B. stat.	William J. Masten	328	337
Oakley.	Arthur W. stat	Chester Harvey Richards, stat	344	531
O'Connell.	Alvada O.	Mary F. Dickerson, stat	348	241
O'Leary.	Albert J. stat	Mabel C. O'Leary, stat	352	12
O'Leary.	Annie M. stat	William J. Allen, stat	359	74
O'Neil.	Anne B. stat	Greg Allen	360	131
O'Spicy, jr.	Alfred B. stat	H. Calvert Priestley, stat	369	211
O'Neal	Andrew Elias	William R. Phillips,	375	12
O'Neil.	Anna S. stat	Edwin A. Smiley, stat	376	111
O'Neil.	Arnold stat	Ege	380	465
O'Harrah.	Albert stat	William C. Benson, stat	381	247
O'Leary.	Anne stat	Lettie Smith, stat	381	386
O'Neil.	Ada B. stat	Stephen Keppa, stat	386	148
Osborne	Alice P. stat	Commissioners of Lewis,	386	361
Olsen.	Arnold A. stat	Susie M. Elliott, stat	386	472
Osborne.	Alice P.	Ann B. duDout	387	40
O'Leary.	Ada	Harrison - White Co.	387	178
Orendorf.	Anna C.	Spencer J. Morgan, stat	393	86
O'Leary	Anna M. stat	George W. Milligan, stat	395	530
Olsen.	Anna C. stat	W. Martin Atkins	406	221
Owens.	Avery W. stat	Charlotte J. Mullin, stat	410	318
Owens.	Avery W. stat	Robert S. Brock, stat	410	320
O'Leary.	Alvin H.	Lou C. Todd Purse, stat	427	424



	GRANTEE	From	GRANTOR	Book	Page
	O'Key	Burton	James Starr	40	336
	Owens	Biden E. et al	Palmyra Collins	86	46
	Ott	Bessie M. et al	James H. P. Jefferson	174	92
	Orton	Bessie	Elizabeth B. Blizard	209	315
	Outten	Bros. Inc.	The Indian River Fruit Co.	220	551
	Ott	Bessie M. et al	Rehoboth Heights Nev. Co.	252	295
	Ott	Bessie M. et al	Leah B. Kayter et al	281	480
	Ott	Bessie M.	Discharge of Bankruptcy	289	187
	O'Neal	Bessie B.	Mellie B. Moore, et al	316	164
	O'Byrne	Bessie C. et al	James H. Middletown	325	513
	O'Byrne	Bessie, et al	J. Edward Tibert, et al	329	559
	O'Byrne	Bessie, et al	Julia P. McKee	342	563
	O'Byrne	Bessie, et al	Bernard B. Simmons, et al	353	259
	O'Byrne	Bessie, et al	Alma K. Kayter, et al	356	585
	O'Byrne	Bessie, et al	Alma King Kayter, et al	356	586
	O'Byrne	Bessie, et al	Raymond W. West, et al	356	597
	O'Byrne	Bessie, et al	Commissioners of Rehoboth	362	574
	O'Byrne	Bessie, et al	Samuel M. Adell, (Charles H. Adell, et al)	372	174
	O'Byrne	Bessie, et al	Emma M. Lewis, et al	383	560

AAD955



	GRANTEE	From	GRANTOR	Book	Page	
	Ottwell	Curtis	Thomas Noble	48	478	
	O'Day	Charles H.	John E. Darbee et ux	85	15	
	Olyphant	Charity E.	Elihu P. Gordy et ux	91	427	
	Oney	Charlotte E.	Nehemiah E. Walls et ux	93	598	
	Ottwell	Charles G.	Nathaniel J. Torbert et al	104	582	
	Owens	Charles	William B. Owens	112	275	
	Owens	Charles	David R. Salmons et ux	112	462	
	Ottwell	Charles G.	Miranda H. Daskulle et al	125	489	
	Owens	Charles et al	Charles F. Richards (hus)	132	385	
	Owens	Charles	Seremus P. Brown et al	136	131	
	O'Neal	Charles	William S. Hitch	139	195	
	O'Day	Charles R.	Joseph W. Wainright et ux	149	69	
	O'Day	Gora	James E. Collins et ux	149	486	
	Owens	Charles	Tenbrook P. Fisher	150	588	
	Owens	Charles et al	Thomas W. Willin et al	157	160	
	Owens	Charles et al	Thomas B. Britchett et al	162	594	
	Owens	Charles et al	Jennie P. Bogzman	163	347	
	Ottwell	Charles G. et al	Carrie W. Phillips et al	167	32	✓
	Ottwell	Charles G. et al	Lorenzo W. Marvel et al	167	35	
	Ottwell	Charles G.	Clarence S. Ellie	167	106	
	O'Day	Charles R.	James T. Oday, et ux	168	332	
	Ottwell	Charles G. et al	Mary Ida Fooker et al	168	494	
	Ottwell	Charles G.	Mirand H. Dashiell et al Tru.	170	349	
	O'Neal	Carl H.	Annie E. Adams et al	170	458	
	O'Neal	Gless G.	Langley S. Foote et ux	172	11	
	Ottwell	Charles G.	David O. Moore et ux	172	213	
	Oliver	Curtis W.	Rebecca A. Thompson et al	172	323	
	Ottwell	Charles G. (Chs) et al	Martha E. Ottwell et al	173	111	✓
	O'Neal	Gless G.	Charles M. Walson et al	179	281	
	O'Neal	Chester L.	William E. Wolfe et ux	181	246	
	Owens	Charles	Robert R. Layton Trustee	185	452	
	Olyphant	Charles C.	Daniel J. Fooker et ux	186	333	
	Owens	Charles	Ellen F. Patten	186	453	
	O'Neal	Gless G.	Gora H. Messick et ux	188	168	
	Owens	Clara M.	Anna E. Owens et al	188	309	
	O'Neal	Carlton H.	Frank B. Adams et ux	197	91	
	Owens	Charles	William E. Fowler	199	49	
	Ottwell	Charles G.	Woodburn Martin Trustee	200	305	
	O'Neal	Charles Elwood et al	William L. Herschauer et ux	212	7	
	O'Neal	Gless G.	Lorenzo W. Marvel et ux	213	190	

AAD955

GRANTEE	From	GRANTOR	Book	Page
O Day	Charles P. et al	James J. O Day et al	213	258
Ottwell	Carl S.	John Bayard Ottwell	225	431
Ottwell	Charles D. et al	Charles T. Curnell et Sheriff	227	431
Owens	Carrie B. et al	Hattie J. Marvel	246	10
Owens	Charles Lester	Coulter Messick et al	250	111
Oliphant	Charles C. et al	Paul C. Garrett	252	561
Oliphant	Calvin L.	Elijah Oliphant et al	268	538
O Neal	Charles L.	John Tettemer et al	271	217
O Day	Charles P.	Thomas J. Carmean et al	271	366
Ocheltree	Calarence E.	Samuel G. Zook et al	277	78
O Neal	Charles H.	Lewis C. Boyce et al	286	245
Oliphant	Calvin	Nettie B. King, et al	297	142
Orendorf	Clara Amelia	Jerna Orendorf, et al	303	199
Oliphant	Charles C. et al	Henry C. Moore, et al	311	126
Oliphant	Calvin L. et al	Nettie B. King, et al	312	374
Ork,	Charles E. et al	Jayton H. Hart, et al	316	239
Ork.	Charles E. et al	Alfred W. Eickert, et al	317	77
O Day,	Charles Edgar	Charles E. Mc Kinney,	318	369
Oliphant	Charles C.	John B. Elliott, et al	321	530
Oliphant,	Calvin L. et al	Edgar G. Erwin, et al	328	71
O'Neil,	Charles H.	First National Bank, "Bank of"	329	402
Owens.	Clara Moore	Frank L. A. Nuttle, et al,		
		Lading as, Nuttle Lumber & Coal Co,	330	501
Oliphant.	Calvin L.	Merrill S. King, et al	336	382
O Day,	Charles P.	Hoyt H. Hiltkens, et al	338	138
Oliphant,	Sandia W.	Hydrick L. Casey, et al	340	500
Oliphant,	Lena May	William K. Goyt, et al	341	533
Oliphant,	James C.	Francis M. Graham,	342	27
Oliphant,	Charles C.	Clara D. Baker.	346	68
Oliphant,	Charles C.	Sylvester Allen et al	346	383
Oliphant,	Charles C.	Lequan M. Pusey, et al	347	48
Oliphant,	Calvin L.	William J. Johnson, et al	352	449
Oliphant,	Calvin L.	John G. King, et al	352	449
Orval.	Charles L.	Harry C. Hiltkens, et al	353	512
O Day.	Charles P.	Lulu G. Moore, et al	354	599
Owens.	Carl John	Robert F. Burris, et al	355	261
O Day.	Charles P.	Norman H. Scott	355	307
Owens,	Clara M.	First National Bank, Trust Co.	355	401
Oliphant,	Clara May	Lewis L. Lynch, et al	356	12
Osada.	Charles C.	Edward A. Moore, et al	356	582

	GRANTEE	From	GRANTOR	Book	Page
	Odle,	Clifford, <sup>stet</sup>	William S. Loder, <sup>stet</sup>	358	492
	Odle,	Charlotte Rebecca,	William S. Loder, <sup>stet</sup>	358	492
	Osier,	Clarence E.	George H. Smith, <sup>stet</sup>	359	265
	Odle,	Clifford, <sup>stet</sup>	William Dunch, <sup>stet</sup>	361	320
	Oreus,	Charles, <sup>stet</sup>	Morris B. Oreus, <sup>stet</sup>	362	433
	Oreal,	C. Sawville,	William Paulius Piddle, <sup>stet</sup>	365	293
	Oiver,	Clifford H.	Henrietta Cator, <sup>stet</sup>	373	545
	O'Day,	Carl James	Charles S. Smith, <sup>stet</sup>	376	418
	Odle,	Clifford, <sup>stet</sup>	Galter S. Jarreau, <sup>stet</sup>	380	235
	Odle,	Charlotte R., <sup>stet</sup>	Galter S. Jarreau, <sup>stet</sup>	380	235
	Oreus,	Clara M., <sup>stet</sup>	City of Milford,	383	183
	Orth,	Charles E., <sup>stet</sup>	Stephen Kruppa, <sup>stet</sup>	386	148
	Osborne,	Carroll A., <sup>stet</sup>	Commissioners of Taxes,	386	361
	Oreus,	Clara M., <sup>stet</sup>	Charles M. Clemente, <sup>stet</sup>	388	101
	O'Cheltree,	Clarence E., <sup>stet</sup>	Edwin O. O'Cheltree, <sup>stet</sup>	392	190
	Oreus,	Clara M., <sup>stet</sup>	Charles M. Clemente, <sup>stet</sup>	394	453
	Odle,	Clifford, <sup>stet</sup>	Hariah S. Fitzgerald, <sup>stet</sup>	397	424
	Odle,	Charlotte Rebecca,	Hariah S. Fitzgerald, <sup>stet</sup>	397	424
	Odle,	Clifford, <sup>stet</sup>	John W. Donovan, <sup>stet</sup>	399	575
	Odle,	Charlotte R., <sup>stet</sup>	John W. Donovan, <sup>stet</sup>	399	575
	Orr,	Claudia B.	State of Delaware	404	248
	O'Day,	Carl J.	Missouri B. Isaac	409	2
	O'Day,	Charles R., <sup>stet</sup>	Carey R. Sapp, <sup>stet</sup>	409	533
	O'Neal,	Calvin, <sup>stet</sup>	George J. Schulz, <sup>stet</sup>	412	309
	O'Day,	Charles R., <sup>stet</sup>	Carey R. Sapp, <sup>stet</sup>	413	304
	Oreus,	Coshal R.	Laughlin S. Murray	413	481
	O'Cheltree,	Clarence E., <sup>stet</sup>	E. L. duPont de Nemours, <sup>stet</sup>	415	301
	O'Day,	Charles R., <sup>stet</sup>	Carey R. Sapp, <sup>stet</sup>	419	434
	O'Day,	Charles R., <sup>stet</sup>	Carey R. Sapp, <sup>stet</sup>	419	435
	Orr,	Claudia B.	State of Delaware	422	124
	O'Toole,	Charlotte M., <sup>stet</sup>	J. B. O'Toole, Inc.	419	531
	O'Day,	Charles R., <sup>stet</sup>	Ralph J. Brasure, <sup>stet</sup>	423	241
	O'Phant,	Calvin, <sup>stet</sup>	Larry E. Paris, <sup>stet</sup>	424	247
	O'Keefe,	Cynthia N., <sup>stet</sup>	Norack B. Pettigrove, <sup>stet</sup>	425	229
	Owen,	Cecilia S., <sup>stet</sup>	Oliver E. Wiley, <sup>stet</sup>	425	573
	O'Day,	Charles R., <sup>stet</sup>	Carey R. Sapp, <sup>stet</sup>	429	329

AAD955





GRANTEE		From	GRANTOR		Book	Page
	Owens	David	James	Stayton	24	180
	Oney	Daniel	James	Ruffington et al	26	396
	Oliver	David	Arthur	Milby et al	43	146
	Owens	David et al	Mary	Owens (Ex)	57	284
	Outten	Daniel W.	Joseph	Stuart et al	60	130
	Oney	Daniel P.	Theodore W.	Parker et al	60	308
	Oney	Daniel P.	Theodore W.	Parker et al	60	309
	O'Neal	David	George	O'Neal et al	65	342
	O'Neal	David	William S	Calloway et al	67	209
	O'Neal	David	Solomon	Short et al	74	26
	Oney	Daniel B.	Capt. Josiah	Hopkins et al	104	560
	Owens	David H.	Jacob	Moore et al	106	103
AAD955	Owens	David H. et al	John B.	West et al	106	429
	Owens	David H. et al	Robert W. D.	Albany et al	107	53
	Owens	David H. et al	Farmers	Bank	114	498
	Owens	David H.	Daniel	Short	114	499
	O'Neal	Daniel H.	Woolsey B.	Carmean	123	196
	Owens	Daniel H.	Sallie A.	Owens	129	89
	Owens	David H.	John Edgar	Layton	167	348
	Owens	David Henry	George M.	Dickerson et al	194	405
	Ott	David L. et al	Wilmer	Tolley et al	239	467
	Outten	Delma W. et al	Sussex Investment Co.		241	466
	O'Neal	Daniel F.	Frank E.	Lynch et al	251	429
	Owens	Della	William Hamilton	Owens et al	272	563
	Orr	Mary M. et al	Charles R.	Ousey	294	498
	Ogram	Dorothy P. et al	John H.	Ralich et al	314	266
	O'Key	Della	Henri	O'Key (widow)	315	341
	Ott	Delma	Lillian	Bickson et al	339	389
	Outten	Delma W. et al	George M.	O'Keefe et al	339	309
	O'Hay	Delma G. et al	Andrew J.	Lynch, Esq. et al	340	81
	O'Brien	Delos G. et al	James J.	Trust Co.	348	185
	O'Brien	Doris G. et al	James	Trust Co.	348	185
	Orenstein	Dorothy	James A.	Thomas et al	354	185
	Orenstein	Dorothy	James A.	Thomas et al	355	42
	Orenstein	Dorothy	James A.	Thomas et al	355	43
	Orenstein	Dorothy	James A.	Thomas et al	355	44
	Orenstein	Dorothy	James A.	Thomas et al	355	283
	Orenstein	Dorothy	Wall A.	Brown et al	356	308
	Outten	Delma	Oscar A.	Campbell et al	361	19
	Orenstein	Dorothy et al	Modesto	Minnac et al	362	241





	GRANTEE		From	GRANTOR	Book	Page
	Owens	Edward	Anna	Purdon	40	208
	Owens	Edward	John	Owens et al	40	419
	Orr	Elizabeth	John	Orr et al	44	312
	Orr	Elizabeth et al	John M.	Thompson	52	401
	Owens	Edward	John	Owens (J. J.)	56	94
	Owens	Ezekiel et al	Mary	Owens (Exc)	57	284
	Owens	Edward et al	Mary	Owens (Exc)	57	284
	Oliphant	Elijah M. et al	Sally A.	Paynter	61	78
	Orr	Elizabeth	William P.	Orr et al	61	158
	Oliphant	Elijah	John S.	Lynch	61	228
	Orr	Elizabeth	Peter	Holland et al	61	246
	Orr	Elizabeth	Elizabeth	Hephron	62	163
AAD955	Way	Elias S.P.	John P.	Blizzard	63	377
	Oliphant	Elijah	John R.	Wilson	70	309
	Cutten	Ezekiel H.	James	Stuart	78	212
	Cutten	Ezekiel H.	Caroline G.	Stuart et al	82	302
	Cutten	Allie	Henry W.	Lowe	86	29
	Oliver	Eliza J.	William J.	White et al	99	185
	Owens	Ebba J.	Elijah J.	Downe et al	116	141
	Ocheltree	Eliza A.	John E.	Barwick et al	116	337
	Cutten	Elmer	Masonic Hall Co.	Lewis	123	368
	Cutten	Elmer et al	Elihu J.	Morris et al	130	248
	Cutten	Elmer et al	Alfred L.	Burton et al	130	333
	Oster	Emmanuel L.	Anna C.	Groome	131	262
	Owens	Ella	Ebenezer	Pettyjohn et al	132	549
	Owens	Emory F.	Jacob M.	Goslee et al	135	278
	Cutten	Elmer et al	Ferdinand H.	Brewer et al	138	34
	Ocheltree	Edwin V.	John S.	Ocheltree et al	146	281
	Owens	Edward J.	Doughty B.	Owens et al	146	524
	Oliphant	Elijah	Elijah M.	Oliphant	167	489
	Oliphant	Eliph	William C.	Calloway	168	26
	Oreal	Edgar J.	William H.	Oreal et al	170	251
	Oster	Edwin P.	William L.	Tull et al	181	122
	O'Neill	Ellen	Jerry	Bedell et al	183	126
	Owens	Edward	Isaac D.	Owens et al	191	72
	Ocheltree	Edwin V.	Alfred	Saulsbury et al	196	441
	Ocheltree	Edwin V.	John C.	Barwick et al	196	445
	Oliphant	Edgar	William F.	Windsor et al	196	502
	Oldfield	Ernest D.	Sarah C.	Flowers	198	65
	Owens	Edward J.	Charles B.	Calzey	198	128

GRANTEE	From	GRANTOR	Book	Page
Ocheltree	Edward V. et al	Henry P. Cannon et al	199	516
O'Neal	Edgar J. et al	Vernon J. O'Neal et al	202	143
Owens	Edward	Daniel W. Matthews	207	106
Outton	Eddie B.	William Blaine Atkins	210	57
O'Laughlen	Ellen Francis	Hugh C. O'Neal et al	227	337
Owens	Edward J.	Severn C. Bradley et al	237	191
Ocheltree	Edwin V.	Hammon M. Warlington	240	526
O'Day	Edward	Bertha Bonoway et al	241	340
Owens	Emory F. et al	Hattie J. Marvill	246	10
Ocheltree	Edwin V.	Edgar Reynolds et al	246	87
Outton	Eva Gordy	Mary A. Hastings et al	247	590
Orton	Ester P.	Hiram R. Burton	255	208
Orley	Evelene B. et al	Earl J. Simen et al	256	384
Owens	E. Wilson	Ida B. Andrew et al	277	293
Ocheltree	Edwin V.	Elice O. Butler et al	284	375
Oliphant	Edgar	James H. Windsor et al	286	328
Oliphant	Edgar	Howard P. Ward et al	286	330
Oliphant	Edgar	Charles P. Horsey et al	286	332
Oliphant	Edgar	Julia J. Adams et al	286	334
Ocheltree	Edwin V.	Samuel Y. Zook et al	291	267
O'Day	Edwin C.	Jackson C. O'Day et al	293	518
O'Day	Edwin C.	Ella C. O'Day et al	300	451
Owens	Ethel	Marian H. Parker (single)	301	400
Oliphant	Ethel A.	William J. Pusey et al	304	120
Orton	Ester P.	George H. Orton Jr.	321	444
Ockels	Edward L.	William J. Whaley et al	328	287
Ockels	Elice et al	William J. Maslow	328	537
Ockels	Ethel et al	Harbison B. Hickman	331	477
O'Day	Eva H.	Robert A. Summell	331	570
Ockels	Empress J. et al	State of Delaware	334	237
Ockels	Eva Julia	State of Delaware	334	257
Ockels	Edward L.	Leewood S. Lloyd et al	337	580
Ockels	Frederick et al	George H. Victor et al	339	91
Orendorf	Carl	Anna C. Orendorf	348	290
O'Neil	Anna B.	Layton H. Hart et al	350	294
Outton	Edwin et al	Olley B. Magee Jr.	352	276
Outton	Edgar S.	George W. Hodwin et al	357	535
Ockels	Elice et al	Ray Allen Payne et al	360	131
Outton	Eva M. et al	Emily M. Harrigan	360	153
Ockels	Elizabeth et al	Clark H. Goodale	360	278

	GRANTEE	From	GRANTOR	Book	Page
	Orenstein, Edward	et al	Modesto Monaco, et al	362	241
	Outen, Elva L.		Leroy B. Hurley, et al	368	577
	Orenstein, Eddie		James A. Thomas, et al	369	552
	Orens, Elsie H.		Charles E. Lane, et al	370	155
	Ostou, Esther R.		Richard Beebe, Jr.,	370	504
	Orkew, Ellen J.	et al	Marion H. Hall, et al	372	174
	Olyphant, Elizabeth H.	et al	Howard B. Olyphant, et al	373	554
	Orey, Anna S.	et al	Ida Grotfud Cannon, et al	374	252
	Olivier, Ethel	et al	Jacot Swartz, et al	376	152
	O'Connor, Ethel		George M. Conway, et al	377	524
	Orey, Elsie	et al	Mercer Package Co.,	380	49
	Orenstein, Edward		Maurice J. Sisco, et al	380	115
	O'Day, Eva C.		Thomas P. Rust, et al	383	447
	O'Day, Eva H.		Blauche Adams, et al	384	72
	O'Neal, Elizabeth	et al	Charles L. Whaley, et al	384	262
	Ortow, Evelyn S.	et al	J. Vincent White, et al	394	24
	Ortow, Evelyn S.	et al	George H. Ortow, et al	394	309
	Oakes, Estelle G.	et al	Chester H. Richards, et al	396	274
	Ockels, Edward L.		Hina C. Lloyd, et al	397	376
	Orr, Elizabeth	et al	Helena M. C. Macintire, et al	398	128
	O'Neal, Elmer Ralph	et al	Alice S. Hurley, et al	403	161
	O'Hagen, Edward J.	et al	Daniel E. Anderson, et al	406	539
	Odos, E. Franklin		Victor J. R. Moore, et al	407	213
	Owen, Elsie M. Kimmel		Fidelity, Philadelphia Trust Co.,	407	460
	Owens, Elwood E.		Mabel M. Hayden, et al	408	585
	Olyphant, Elizabeth	et al	Howard B. Olyphant, et al	411	25
	Owens, E. Wilson	et al	Florence S. Long, et al	411	106
	O'Neal, Elizabeth M.		Ernest E. White, et al	413	527
	O'Connors, Ethel		John J. Fort, et al	414	155
	O'Neal, Eldridge J.	et al	Maude Williams, et al	416	201
	Olyphant, Elizabeth H.		Merrill E. King, et al	420	298
	Owens, Elwood E.		James E. Carey, et al	417	43
	O'Neal, Ellen K.	et al	Martha Bernice Beck, et al	417	90
	O'Day, Elizabeth		Oliver Willey, et al	417	439

AAD955

GRANTEE

From

GRANTOR

Book

Page

BLANK  
PAGE

0

0

0

0

0

	GRANTEE	From	GRANTOR	Book	Page
	Obier	Frederick	Augustus C. Obier et al	158	445
	O' Bier	Fred et al	William J. Warren	159	16
	Obier	Fred	John W. Bowee et al	167	422
	Obier	Fred	Alysee S. Obier	189	584.
	Obier	Fred	Mary E. Bryan et al	190	28.
	Owens	Frank E.	Frank C. Richards et al	226	80
	Ody	Fred	Ira Webb et al	233	567
	Ogden	Frances Cooper et al	Anna B. Hayes et al	259	163
	Owens	Fred R. et al	William G. Bryan (shuff)	272	188
	Owens	Fred R. et al	Bud Bay shuff	279	477
	Ogden	Frances C. et al	Margaret L. Jones	280	526
	Osborn	Fannie F.	Mary W. Carpenter, et al	311	411
AAD955	Peckel	Fred W. et al	Helen E. Burton, et al	315	86
	Pulea	Florence Husband,	Elija J. Carpenter.	317	266
	Ogden	Frances C. et al	Charles H. Abbott, et al	325	314
	Pudal	Francis G. et al	Charles H. Wheatley	333	165
	Oler	Francis G.	Henlopen Acres Inc,	358	53
	Omens	Frank C. et al	Morris B. Omens, et al	362	453
	Oler	Francis G.	Henlopen Acres Inc,	373	457
	O'Day	Florence C. et al	LeRoy B. Hurley, et al	381	578
	Orestin	Fay et al	Edward Orestin, et al	383	6
	O'Day	Florence C. et al	John L. Lamm, shuff	391	301
	O'Day	Florence C. et al	John L. Lamm, shuff	391	303
	O'Day	Florence C. et al	John L. Lamm, shuff	391	304
	O'Day	Florence C. et al	Levin J. Watkins, et al	397	186
	Odos	Frances (Helen) et al	Victor R. J. Moore, et al	407	213
	Olyphant	Fred C. et al	Howard B. Olyphant, et al	409	30
	O'Bryan	Francis J. et al	Henlopen Acres, Inc	411	439
	O'Bryan	Francis J. et al	Henlopen Acres, Inc	411	439
	O'Day	Florence C. et al	Alice S. Hurley, et al	413	46
	Olyphant	Fred C. et al	Merrill G. King, et al	420	298
	Oney	Frances C. et al	Willis J. Pettigrove	417	424
	Oeckel	Frederick W. et al	John P. Munoir, et al	424	54
	Otwell	Flandine C. et al	Robert S. Brook, et al	427	590



GRANTEE

From

GRANTOR

Book

Page

BLANK  
PAGE

0

0

0

0

0



	GRANTEE	From	GRANTOR	Book	Page
	Oliver	Galadant	Luke Spencer	27	535
	Oneal	George	Jonathan Hearn (Jr)	54	308
	Owens	George	John C. Patchiff et al	54	330
	Oneal	George	Jane Cooper	57	196
	Oneal	George et al	Thomas A. Windsor et al	60	326
	Oneal	George	David H. Boyce et al	61	340
	Oliver	George P.	Samuel M. Lubrens	73	286
	Orem	George W.	James R. Orem	75	524
	Oneal	George	William W. Morgan	80	87
	Orton	George D.	Nathaniel W. Hickman	84	344
	Oneal	George	Josiah P. Marvel (et al)	85	518
	Orton	George D. et al	Henry Wolfe et al	87	29
AAD955	Otwell	Georganna	Benjamin B. Jones et al	93	523
	Cutten	George M.	Maggie A. Smith	94	134
	Otwell	George H.	John W. Mc Gee et al	106	157
	Otwell	George H.	John H. Elliott (adms)	115	2
	Otwell	George H.	Selby M. Lowe et al	115	536
	Cutten	George A.	George H. Lucas et al	121	139
	Otwell	George H.	William E. Wolfe et al	123	358
	Owens	George H. et al	Levin T. Derrickson et al	128	243
	Orten	George H. et al	Elihu J. Morris et al	129	78
	Orten	George A.	Joseph P. Davis et al	130	1
	Orten	George A.	Richard J. Cahall et al	130	3
	Otwell	George H.	John H. Johnson (et al)	131	9
	Owens	George H. et al	George S. Dickerson et al	132	359
	Otwell	George H.	Albret F. Polk (trus)	136	368
	Otwell	George H.	Elijah E. Wooten (adms)	137	141
	Oneal	George et al	Andrew O'Neal et al	148	197
	Owens	George H.	Wilda Owens et al	148	446
	Oliver	Gertrude	John C. Willey et al	154	328
	Owens	George H.	John Fletcher et al	154	404
	Orten	George M. et al	George C. Wainwright	159	355
	Otwell	George H.	Martha A. Giles	162	65
	Otwell	George H. et al	Mary Ida Fooks et al	168	494
	Otwell	George H.	Mary E. Whaley	172	5
	Otwell	George H.	Worth West	173	214
	Otwell	George H.	Elijah E. Wooten (adms)	173	216
	Otwell	George H.	Rial B. Phillips	173	219
	Ochbrich	George R.	Herman Ochbrich	181	600
	Cutten	George A.	Shadrach L. Morris et al	182	377

GRANTEE		From	GRANTOR	Book	Page
O'Brien	George A.	John C.	Barwick, et ux.	185	498
O'Brien	Genevieve	James F.	Hobson et ux.	186	25
O'Brien	Genevieve	George H.	Hall et ux.	192	140
O'Brien	George Frank	Samuel W.	Baker et al.	193	136
O'Brien	George Frank	Samuel W.	Baker et al.	194	80
O'Brien	George H.	Harley C.	O'Brien et ux.	194	173
O'Brien	George A.	Hettie C.	Crawford et al.	198	508
O'Brien	George H.	Jacob B.	Giles et ux.	199	131
O'Brien	George H.	Thomas S.	Lambden et ux.	199	139
O'Brien	George A.	Hettie C.	Crawford et al.	203	137
O'Brien	George A.	John F.	Porter et ux.	203	139
O'Brien	George E. et al.	Joseph J.	O'Brien et al.	204	113
O'Brien	George H.	Garfield J.	Carey et ux.	205	169
O'Brien	George A.	Mary M.	Adams et al.	207	60
O'Brien	George H.	Margaret C.	West	207	223
O'Brien	George A.	Edwin F.	Hollis et ux.	208	370
O'Brien	Genevieve	J. Harry	Latchum	212	565
O'Brien	Georgia C.	John W.	Short et ux.	219	118
O'Brien	George H.	Fred Y.	Parker et al.	222	162
O'Brien	George C.	Thomas R.	Ingram et ux.	225	154
O'Brien	Genevieve	William Vernon	Benison et ux.	237	70
O'Brien	Greta G. et al.	Wilmer	Talley et ux.	239	467
O'Brien	George C. et al.	Smiley B.	Treutt et ux.	242	488
O'Brien	Genevieve A.	William P.	Morris	254	192
O'Brien	Granville W.	Thomas H.	Doona et ux.	260	436
O'Brien	George H.	Podney H.	Richardson et al.	263	556
O'Brien	George W.	Daniel C.	O'Brien et ux.	279	302
O'Brien	George C.	Wm. W.	Rawlins et al.	280	65
O'Brien	Genevieve et al.	James Hall	Anderson et al.	281	256
O'Brien	Genevieve	William R.	Murphy et ux.	285	262
O'Brien	George P.	Robert A.	Gowan	290	402
O'Brien	Granville	Frank M.	Free Press.	294	512
O'Brien	George H. et al.	Martin O.	Carey, L. Shff.	298	970
O'Brien	George H. Jr.	George H.	O'Brien et ux.	307	145
O'Brien	George W.	Victor J.	Carmine, et ux.	312	143
O'Brien	Genevieve	William R.	Murphy, et ux.	312	429
O'Brien	Gladys O.	Edgar	O'Brien, et ux.	315	572
O'Brien	Gladys O.	Edgar	O'Brien, et ux.	316	409
O'Brien	George L.	George H.	Adkins, et ux.	324	342
O'Brien	Gladys O.	Virginia	O'Brien, et al.	327	519

	GRANTEE	From	GRANTOR	Book	Page
	Putten	George F.	George H. Adkins, <i>etc.</i>	330	571
	Oliver	George C. <i>etc.</i>	Harbison B. Hickman	331	477
	Putten	George F. <i>etc.</i>	Millsboro Lead Co, <i>inc.</i>	332	85
	Oney	George W. <i>etc.</i>	Larunia A. Marsh	334	311
	Oney	Granville <i>etc.</i>	Larunia A. Marsh	338	443
	Orton	George H. <i>etc.</i>	George H. Orton, <i>inc.</i>	339	91
	Olsen	Gunnar	Grover C. Jensen, <i>etc.</i>	341	188
	Putten	George F. <i>etc.</i>	Julia P. Marken	342	363
	Pseudine	Leifude C.	P. Sutton Moore, <i>etc.</i>	342	394
	Putten	George F. <i>etc.</i>	Raymond O. Rust, <i>etc.</i>	356	597
	Putten	George F. <i>etc.</i>	Houston - White Co.	359	385
	Putten	George F. <i>etc.</i>	Allie A. James	371	225
	Oney	George	Larunia A. Marsh	374	434
	Oliver	George C. <i>etc.</i>	Jacob Burton, <i>etc.</i>	376	152
	Oney	Granville F.	Carroll L. Parsons	377	98
	Olsen	George <i>etc.</i>	Lucie C. Corby, <i>etc.</i>	383	227
	Orton	J. Hubert <i>etc.</i>	J. Vincent White, <i>etc.</i>	394	24
	Oney	J. Hubert <i>etc.</i>	George H. Orton, <i>etc.</i>	394	309
	Orton	George H.	Commissioners of Lenes	394	310
	Orton	George H.	Commissioners of Lenes	394	313
	Owens	Grace R. <i>etc.</i>	Nutter D. Marvel, <i>etc.</i>	395	512
	O'Brien	Genevieve	William B. Murphy, <i>etc.</i>	404	295
	Olsen	Gunnar <i>etc.</i>	W. Martin Atkins	406	221
	Oney	Granville F.	Horace N. Baugh, <i>etc.</i>	408	274
	Oney	Granville F.	Alex M. Warrington	408	323
	O'Brien	Genevieve	William B. Murphy, <i>etc.</i>	411	257
	O'neal	Granville W.	Frank J. Parker, <i>etc.</i>	419	252
	O'day	George <i>etc.</i>	Ollie Willey, <i>etc.</i>	417	439
	O'neal	Geneva H.	John W. Messick, Jr.	426	576

AAD955

GRANTEE

From

GRANTOR

Book

Page

BLANK  
PAGE

GRANTEE

	GRANTEE	From	GRANTOR	Book	Page
	Owens	Hamilton B.	William J. English et al	87	32
	Oakes	Hannah R.	William Preston et al	92	239
	Oday	Horace A.	Wellington Puttin et al	125	138
	Owens	Harvey H. et al	Levin N. Herrick et al	128	243
	Owens	Harvey H. et al	Levin N. Herrick et al	128	248
	Owens	Harvey H. et al	George S. Dickerson	132	359
	Outten	Harnett C.	William H. Stevens et al	132	55-9
	Owens	Harvey H.	George H. Owens et al	142	463
	O'Neal	Harvey	Robert Lingo et al (Jr)	150	555
	Otwell	Harley C.	George H. Otwell	162	67
	Olson	Hans et al	Fenwick Island Land Co	164	388
	Ockles	Herman	Clarence Donoho et al	165	316
	Owens	Harvey H.	Ethel H. Rider et al	167	277
	Outten	Harnett C.	William H. Stevens	170	533
	Owens	Harry L.	Sarah Pettyjohn et al	173	429
	Owens	Harry L. et al	Mary H. Fisher	175	333
	O'Neal	Harvey C.	Joseph G. Calloway et al	178	344
	Owens	Harry L.	Calara B. Wharton et al	179	579
	Owens	Henry	Luther G. Welch et al	181	369
	Ockels	Herman J.	Victor A. Moore	184	88
	Overpeck	Henry B. et al	Minos C. Culver et al	185	563
	Outten	Hiram J.	William P. Reed et al	191	548
	Owens	Harvey H. et al	Levica A. Dickerson et al	198	130
	Owens	Harvey H.	Levica A. Dickerson et al	198	134
	O'Neal	Horace J. et al	Vernon J. O'Neal et al	202	143
	O'Neal	Horace J.	Edgar J. O'Neal et al	202	146
	Ockels	Herman J. et al	L. Jones Comstock	204	374
	Oliphant	Harry	James H. Leates et al	207	391
	Ockels	Herman J.	Harry L. Hitchens	207	591
	O'Neal	Henry F.	John E. Smith et al	209	307
	O'Neal	Henry F.	Mary E. Smith	209	309
	Oliphant	Howard B.	Harry K. Fooks et al	210	533
	O'Neal	Henry F. et al	Charles A. Palm et al	211	65
	Otwell	Harley C.	State of Delaware	211	303
	Ockels	Herman P. et al	Halbert H. Robinson	213	443
	Oliphant	Harry	Lavinia J. Knowles	219	279
	O'Neal	H. C.	Emily V. Wagner et al	221	497
	Oakes	Harvey C.	The Selbyville Auto Co.	223	484
	Outten	Hiram J. et al	Success Investment Co.	241	466
	Oliphant	Howard B.	Charles N. Adams	262	333

AAD955



GRANTEE		From	GRANTOR	Book	Page	*
Oliphant	Harvey L.	Maggie C.	Callaway et al	267	384	
Oliphant	Harry	Sussex	Trust Co.	269	337	
Oliphant	Harvey	Sydney K.	Morrison et al	271	382	
Oliphant	Harry	Birton G.	Cannon et al	271	384	0
Oliphant	Harry	William H.	Hearn et al	273	14	0
O'Neal	Horace J.	Charles H.	Waller et al	275	310	
Oliphant	Harry	Martha J.	Biggin	277	20	
O'Neal	Horace J.	Joseph O.	Bennett et al	277	75	0
Oliphant	Harry	Harold J.	Kenny et al	278	507	
Beckels	Herman J.	Samuel J.	Moore et al	280	446	
Oliphant	Harry	Dora	Gordon et al	282	478	
Okey	Henie	Lena M.	Messick et al	283	5	
Cutten	Harold P.	Andrew J.	Lynch (Trust)	283	589	
Oliphant	Harry et al	Selby Lloyd	Low et al	283	197	
Oliphant	Howard B.	Edgar	Oliphant et al	284	476	
Oliphant	Howard B.	James H.	Leates	286	217	
Oliphant	Harry	William J.	Bennett et al	286	281	
Oliphant	Harry	Elijah E.	Wootten	286	603	
(A) Oliphant	Harry	Elijah E.	Wootten	291	556	0
Vakley	Kelen C. et al	Lewis M.	Frice, et al	300	86	
Oliphant	Howard B.	Edgar	Oliphant, et al	301	576	
Cutten	Harold P.	Rebecca B.	Cutten, et al	302	267	
O'Neal	Horace J.	Joseph O.	Bennett, et al	304	406	
O'Neal	Horace J.	Edgar J.	O'Neal, et al	312	265	
Ogram	Harold, et al	John H.	Rabish, et al	314	266	
Linski	Kelen C. et al	Frank C.	Schilling, et al	325	481	
Oliphant	Howard B.	Sussex	Trust Co.	333	469	
Ency.	Harold B.	Lorena C.	Marsh	334	211	
Oliphant	Howard B.	Sussex	Trust Co.	341	88	0
Okie	Grace S.	L. P.	Faucett, et al	341	479	0
Okie	Grace S.	Lidia C.	Hastings	342	532	
Oest	Herman et al	Edward B.	Timmons et al	353	339	
Okie	Grace S.	G. Nelson	Magee, et al	355	584	0
Oliphant	Howard B.	Annie H.	Blair	358	10	0
Onew	Kelvin J.	Ruby Onew	Whately et al	358	498	
Omy	Kelen M.	Carey A.	Sapp, et al	361	422	
O'Brien	Henry	Margaret H.	Blair	363	339	
O'Brien	Henry	George A.	Shaper	365	477	
O'Brien	Henry	George	Shaper	369	240	
O'Neal	Harry J.	Nettie D.	Moore	369	503	

	GRANTEE	From	GRANTOR	Book	Page
	Osinski,	Helen C. <sup>stat</sup>	J. C. Anderson, <sup>stat</sup>	370	285
	Omwake,	H. Seiger <sup>stat</sup>	Theodore G. Miller, <sup>stat</sup>	371	386
	Olyphant,	Howard <sup>stat</sup>	Joseph C. Harrington, <sup>stat</sup>	379	307
	Okie,	Horace S.	J. W. Nelson	374	30
	Peckels,	Harman J.	James E. Lloyd,	376	507
	Osborne,	Hilary J.	Benjamin Leroy, <sup>stat</sup>	376	594
	Oskin,	Henry J.	George Sobee,	380	92
	O'Neal,	Horace S.	John G. O'Neal, <sup>stat</sup>	381	437
	Oney,	Helen M.	Lawrence C. Mard,	382	596
	Oskin,	Henry J.	Lawrence G. Murphy, <sup>stat</sup>	383	267
	Olyphant,	Howard <sup>stat</sup>	Harvey D. Pillsbury, <sup>stat</sup>	391	228
	Ockels,	Hermand J.	Nina C. Lloyd, <sup>stat</sup>	396	400
	Orkin,	Henry J.	George Walter Swain, <sup>stat</sup>	406	122
	Otwell,	Helen C.	Essie J. Anderson, <sup>stat</sup>	408	387
	Okie,	Horace S.	H. S. Okie, Inc.	412	337
	Orkin,	Henry J.	Robert J. Mason <sup>stat</sup>	427	259
	Omwake,	H. Seiger	State of Delaware	427	456
	O'Neal,	Horace S. <sup>stat</sup>	Glenn H. Lome, <sup>stat</sup>	429	241

AAD955



GRANTEE

From

GRANTOR

Book

Page

BLANK  
PAGE

	GRANTEE	From	GRANTOR	Book	Page
	Outton	Isaac	Jesse	Outton	29 434
	Outton	Isaac	Burnel	Outton	30 277
	Outton	Isaac	Burnel	Outton	30 278
	Outton	Isaac	Jesse	Outton	30 302
	Obier	Isaac	Perry	Obier <i>stud</i>	33 398
	Obier	Isaac	Perry	Obier	36 106
	Obier	Isaac	Perry	Obier	36 324
	Obier	Isaac	Henson	Obier <i>stud</i>	43 141
	Obier	Isaac <i>etal</i>	Mathew	Cannon <i>stud</i>	43 120
	Owens	Isaac A. <i>etal</i>	Mary	Owens ( <i>spec</i> )	57 284
	Obier	Isaac	Trustin P.	Cannon <i>etal</i>	66 159
	Obier	Isaac	Dr. William B.	Noble <i>stud</i>	67 463
	Owens	Isaac W.	Robert O.	Jewell <i>stud</i>	82 146
	Obier	Isaac C.	Augustus C.	Obier <i>stud</i>	88 439
	O'Day	Ida M.	James M.	Baker	123 24
	O'Day	Ida B.	George R.	Richards	143 119
	Owens	Irving S.	Adaline H.	Owens	146 584
	Almstead	Ira C. <i>etal</i>	Otie J.	Warrington <i>stud</i>	172 593
	Otwell	Ira S.	Augustus D.	Dickerson <i>stud</i>	229 17
	Okie	Isabel F.	L. P. Faucett	Inc.	285 574
	Owens	Ida A. <i>etal</i>	Harvey	Coverdale, <i>stud</i>	301 595
	Oliphant,	Isaac <i>stud</i>	William F.	Crest, <i>stud</i>	341 555
	Oliphant,	Isaac <i>stud</i>	Levin J.	Lynch, <i>stud</i>	356 121
	O'Day.	Isabelle <i>etal</i>	Olin J.	O'Day, <i>stud</i>	368 310
	O'Neal.	Iva F. <i>stud</i>	Nettie B.	Moore.	369 503
	Orkin.	Isaac	Howard B.	Hitchens, <i>stud</i>	374 151
	O'Ray.	Irvin	Ralph S.	Anderson, <i>stud</i>	386 288
	Okie,	Isabel F.	L. P. Faucett, Inc.		416 120
	Otnell,	Ira Richard <i>stud</i>	Robert S. Brock, <i>stud</i>		427 590

AAD955

GRANTEE

From

GRANTOR

Book

Page

BLANK  
PAGE

GRANTEE		From	GRANTOR	Book	Page
	Cutten	John	Griffith and Co.	23	55
	Cutten	John	James Burtell	23	83
	Orr	John	Hannah Learmouth	24	41
	Orr	John	Capt. Peter Hall	24	43
	Orr	John	Adah Boyd	24	44
	Orr	John	Mary Field et al	25	332
	Orr	John	Hester Moore	25	333
	Orr	John	William Hazzard	25	397
	O'Neal	Josiah	James O'Neal	25	467
	O'Neal	Josiah	James O'Neal	25	469
	Owens	James	Joseph Sudler	31	130
	Owens	James	Unicey Poynter	31	131
AAD955	O'Neal	Josiah	Jesse Tollings et al	32	97
	Cutten	John	John Spicer et al	33	197
	O'Neal	Josiah	James Maul (shff)	37	262
	Oliver	Joseph G.	Bernal Johnson (shff)	40	270
	O'Neal	Josiah	James Wainwright et al	40	368
	Owens	John	Elizabeth Owens	40	419
	Oliver	Joseph G.	Bernal Johnson (shff)	41	68
	Oliver	Joseph G. et al	Charles Watton et al	41	320
	Owens	John	Edward W. Owens	41	358
	Oliver	Joseph G. et al	Arcada K. Rickards	43	142
	Oliver	Joseph G.	Susannah Jeter	43	379
	O'Neal	Josiah	Daniel Knowles	43	499
	Oliver	Joseph G.	Susannah Jeter	44	95
	Cutten	Jesse	Charles Moore	44	169
	Otwell	John C.	John Phillips et al	44	222
	Owens	John	Edward Owens et al	44	241
	Owens	John	William Fowler et al	45	45
	Oliver	Joseph	Tilghman Knightly	46	74
	Owens	John	John Fisher et al	47	271
	Owens	John	Peter Robinson	48	274
	Owens	John	William Cannon et al	48	370
	Owens	John	Charles Polk et al	50	3
	Oliver	Joseph	Tilghman Knight	50	241
	Owens	Josiah	James Steel (shff)	50	460
	O'Neal	Josiah	Nancy Benson	50	473
	Otwell	John C.	William W. Otwell et al	51	164
	Oliver	Joshua	Owens Kinder et al	53	348
	Oliver	Joshua	David R. Smith (shff)	55	145

GRANTEE		From	GRANTOR		Book	Page
O'Neal	Josiah	Lyrus	O'Neal et al	55	295	
Oliver	Joseph H.	Edward M. M. Clarke et al	56	217		
Owens	Jonathan et al	John B. Walker	56	510		
Owens	Jonathan	Edward Willey et al	56	511		
Owens	John et al	Mary Owens (nee)	57	284		
Oliver	Joseph	Aaron Marshall et al	58	226		
Oliver	John W.	Robert Norroon et al	58	270		
Cutten	James	James Boyce et al	58	286		
Owens	Jonathan	Henderson Collins	58	291		
Otwell	John C.	Joseph C. Otwell	61	28		
Oliver	Joseph	Aaron Marshall	63	151		
Owens	Jonathan	Thomas Layton et al	63	319		
Owens	Jonathan	Clement Lyons et al	63	320		
Oliver	Joshua	William D. Noble	64	215		
O'Neal	James B.	Lorenzo D. Morgan et al	65	233		
Oliver	Joshua et al	Edward Willin	66	300		
Oliver	Joseph	Harriett J. Perry	66	382		
Oday	John L.	William Oday	67	383		
Otwell	John C.	Abel J. Otwell	69	456		
Oliver	Joshua	William Neal et al	70	70		
Oday	John L.	Thomas Knowles et al	70	366		
Owens	John	William Wheatley et al	71	72		
Owens	John P.	Thomas F. Knowles et al	71	73		
Oliver	Joseph	Andrew D. Cade et al	71	443		
Oliver	Joshua	James E. Hitch et al	74	453		
Oday	James T.	Mark A. Willen et al	75	292		
Oliver	Jacob et al	Isaac C. Oliver	75	459		
Oliver	Jesse W. et al	Isaac C. Oliver	75	459		
Orem	James R.	John W. Hall	75	523		
Oliver	Joseph A.	William H. Wright et al	76	168		
Owens	John	Luther W. Fisher et al	77	199		
Owens	Josiah E.	John C. Badley et al	77	398		
Owens	Josiah E.	William B. Records	79	334		
Oliver	Jesse W.	Augustus C. Oliver	79	519		
Oday	James T.	Dr. H. Virgil Porter et al	81	23		
Oliver	Joshua	John E. Watson et al	82	277		
Oliver	Joshua	John P. McFee (trans)	82	488		
Oliver	Joshua	James A. Neal	83	201		
Oliver	Joshua	James F. Neal et al	83	457		
Owens	John P.	Jonathan Moore et al	83	476		

	GRANTEE	From	GRANTOR	Book	Page
	Owens	Josiah E.	Isaac Giles (adm)	84	364
	Ober	Joshua	Martha L. Tonoway	86	85
	Ober	Joshua	Jonathan Neal	86	86
	Owens	John P.	H. F. Penuel etal	87	481
	Ober	Joshua	Margaret A. Cannon etal	88	519
	Oday	James J.	John A. Nicholson etal	89	321
	Outten	Joseph	William H. Outten etal	89	462
	Outten	James H.	William H. Outten etal	89	556
	Owens	John	Thomas Jacobs	90	206
	Ober	Jessie W.	Mary C. Frantum etal	90	551
	Owens	John P.	Hiram F. Penuel etal	91	46
	Orten	James etal	James M. West etal	92	240
	Outten	Joseph W.	William J. Hopkins etal	92	435
	Owens	Josiah E.	Jacob M. Ellis	92	460
	O'Neal	Joseph J.	Benjamin Swain	93	196
	Owens	John P.	Nathaniel J. Phillips	93	463
	Ober	Joshua	Thomas H. Brown etal	95	129
	Owens	John P. etal	Andrew J. Horney etal	96	378
	O'Connell	John	John B. Wood etal	96	545
	Owens	John	Edward Owens etal	98	243
	O'Dell	John J.	Thomas B. Monks etal	99	581
	O'Dell	John J.	William Gray (shff)	100	272
	O'Neal	James G.	William O'Neal	100	305
	Owens	John	John E. Sudler etal	101	126
	Outten	John H.	Mary E. Reed etal	103	530
	Osborn	Joseph J.	William H. Lloyd etal	106	42
	Ober	Julia A.	Eleanor H. James	106	521
	Owens	John S.	John P. Owens etal	108	421
	Oday	James J.	Sarah A. Newton	108	563
	Oday	James J.	Solomon F. Allen etal	108	564
	Oday	Jackson C.	Wingate Cannon etal	110	99
	O'Key	Jackson C.	David M. Johnson etal	110	100
	O'Key	Jackson C.	Dr. Hugh Mastin, etal	110	102
	O'Neal	Joseph	James G. O'Neal etal	112	93
	Outten	Joseph F.	William H. Gill etal	114	210
	Owens	Julia etal	Farmers' Bank	114	498
	Owens	Jacob W.	Alfred B. Robinson (shff)	116	102
	Outten	James	George H. Vincent etal	118	489
	O'Neal	John J.	Louis T. Buttle etal	121	213
	Oliver	John W. etal	Joseph D. Truiston (shff)	121	548

AAD955



GRANTEE		From	GRANTOR	Book	Page
O'Day	James J.	Jackson C.	O'Day et al.	122	441
O'Day	Jackson C.	James J.	O'Day et al.	122	444
Owens	James H.	Robert B.	Owens	124	416
Oliver	John W. Capt.	James P.	Carey et al.	133	97
Oliver	John W. et al.	Jeffrey O.	Bentley	133	176
Owens	James H.	James C.	Owens	140	350
Owens	John P.	Elisha	Peniel et al.	140	372
O'Day	James M.	Samuel E.	Tull et al.	141	130
O'Day	James J.	Frank W.	Coulbourn et al.	144	116
O'Neal	Joseph B.	William H.	Brown et al.	145	435
Owens	James H.	Doughty B.	Owens et al.	146	527
Ottwell	John Bayard	Charles H.	Lynch et al.	148	492
Ottwell	John Bayard	Charles H.	Lynch et al.	148	508
Owens	Jacob W.	Ellie S.	Buckelew	149	388
O'Day	James E.	John P.	Elliott et al.	150	122
O'Neal	John J.	George F.	Sullivan et al.	151	151
Oliver	Julia A.	Harry W.	Lankford	156	297
O'Day	James J.	Franklin P.	Bryan et al. (ex)	156	592
O'Day	James M.	E. S.	Adkins & Co.	159	12
Oliver	James M.	Mary S.	Allen	160	414
O'Day	James J.	William S.	Figgs et al.	162	247
Owens	James H.	James B.	Jackson et al.	163	526
Owens	John E.	John F.	Hayes et al.	168	293
Oliver	James M.	George H.	Collins et al.	169	154
Olmstead	John C. et al.	Alta J.	Warrington et al.	172	593
O'Neill	Josephine E.	Edward J.	Feyerabend	174	314
Owens	Jonathan B.	Robert P.	Layton et al.	175	79
Owens	Jonathan B. et al.	Samuel J.	Owens	175	81
Owens	Jonathan B. et al.	Samuel J.	Owens	175	83
O'Donnell	James F.	Finwick Island Co.		175	249
Owens	James H.	Charles B.	Elzey	176	13
O'Conner	John J.	The Georgetown Land Co.		176	589
O'Conner	John J.	Robert Short		177	88
O'Conner	John J.	The Georgetown Land Co.		178	291
O'Day	James W. J.	William S.	O'Day et al.	178	598
O'Neal	John L.	John W.	Evans et al.	183	496
O'Neal	John L.	Rowland T.	Esbridge et al.	184	587
Osmond	James P.	George H.	Hell et al.	185	365
O'Day	James J.	Harriet L.	John et al.	185	555
O'Day	James J.	Raymond J.	O'Day et al.	185	557



	GRANTEE	From	GRANTOR	Book	Page
	O'day	James J.	Lewis E. Wallace et al	185	559
	O'day	James J.	Martha J. Morgan et al	185	561
	O'day	James J.	Isaac Lesley	187	416
	Oldfield	John W.	Mary S. Cooper	188	367
	Oldfield	John W.	Charles A. Hastings adms	188	368
	Oldfield	James W.	Marvil Package Co.	188	574 374
	Owens	John	Edward Owens	190	437
	Ober	Joseph J.	Charles A. Hastings et al	192	203
	Ober	Jesse W.	Robert A. Figgis et al	192	435
	O'day	James J.	Hugh E. Brown	193	81
	O'day	James J.	Robert A. Figgis et al	194	421
	O'day	Jackson C.	James J. O'day	194	561
AAD955	Orendorf	Jonas	Warren B. Fowler et al	198	306
	O'day	James M.	Robert E. Tull et al	199	248
	Ober	Joseph J.	Charles W. Cullins Trustee	201	528
	Ober	Joseph J.	Pauline G. Rankin et al	208	284
	Orr	James M.	Able Ableman et al	209	205
	O'day	James E.	Elias E. Ward et al	209	227
	Otwell	John Bayard	Emory Davis et al	214	134
	O'Neal	Joseph	Hattie V. Short et al	216	564
	O'day	James J.	Samuel J. Callaway et al	218	281
	Olyphant	Jasper W.	Elijah Olyphant	220	57
	Olyphant	Jasper W.	Elijah Olyphant et al	220	59
	Owens	John E. et al	Arthur E. Morris et al	220	569
	Oldfield	James W.	Matilda F. Wooten et al	221	538
	O'Loughlen	John J. et al	Hugh E. O'Neal et al	227	337
	O'day	J. Alton et al	Carlton F. Cusey et al	233 243	169 142
	Outten	John P.	Lucy W. Bacon et al	249	93
	Owens	John C.	Coulter Meick et al	250	111
	Ober	Jesse W. et al	George H. Husten et al	250	259
	Oliver	John P.	Raymond E. Wilson et al	252	591
	Orme	Julia Lockwood	Mary Emma Mc Cullough	254	163
	Oliver	John P.	W. Taylor Barnett	254	266
	Oldfield	James W.	George W. Christopher et al	256	114
	Owens	James J. et al	Samuel J. Lowe et al	267	531
	O'Donnell	Joseph F. et al	Joseph M. Smith et al	267	209
	O'day	James J.	Joseph C. Truitt et al	270	216
	Oldfield	Mrs. Julia	F. B. Ingle	279	516
	Owens	James H. et al	Condemnation Proceedings of Land	279	568
	O'day	J. Alton et al	Philip H. Graham et al	282	324

GRANTEE		From	GRANTOR	Book	Page
Owens	James H.		Anna Graham Welch	etal	283 499
Ott	Jacob		Albert J. White	etal	285 517
O'Neal	Joseph A. et al.		Sussex Trust Co.	291	104
O'Neal	Joseph C.		William Mitchell	etal	306 203
O'Neal	Joseph J.		William Mitchell	etal	306 205
O'Neal	Joseph J.		William Mitchell	etal	306 207
O'Day, James	Linwood, et al.		William V. Benson	etal	309 480
Onley	Joseph J. et al.		William S. Morod, Jr.	etal	309 502
Onsel	John Leigh, et al.		Medford L. Watson	etal	311 262
Outten	John P.		Mary A. Outten	etal	315 490
Olivier	John E.		Lias A. Olivier	(idem)	318 278
O'Byrne	James J. et al.		James H. Middleton	etal	325 503
O'Byrne	J. Allen, et al.		Sadie J. O'Byrne	etal	328 258
O'Byrne	James J. et al.		J. Edward Likich	etal	329 539
Outten	Am. J. C.		State of Delaware		340 75
O'Neal	John L. et al.		James H. Fox	etal	340 422
O'Neal	Joseph A. et al.		John B. Messick		346 62
Outten	James J. et al.		Daniel J. Skirt, Sheriff		347 539
Outten	June C. et al.		Daniel J. Skirt, Sheriff		347 539
O'Neal	John L. et al.		Thomas Ripilla		352 240
O'Keefe	Jean E. et al.		Edward J. O'Keefe		359 125
O'Neal	John H. et al.		Mary Ethel Reed		359 344
O'Neal	Julia M. et al.		Richard Pauline Piddle	etal	365 295
O'Keefe	Joseph		Howard B. Hitchcock	etal	369 20
O'Neal	J. Mitchell		Kulopow Acron, suc.		369 377
O'Neal	John H. et al.		Lutha C. Lofland	etal	371 392
O'Keefe	James E. et al.		John W. Aldfield et al.	etal	375 22
O'Keefe	Joseph		Howard B. Hitchcock	etal	376 80
O'Byrne	John A. et al.		Charles L. Leininger	etal	377 465
O'Neal	Joseph M. et al.		Charles L. Leininger	etal	384 262
O'Neal	James et al.		Lora H. Dunningham	etal	385 222
O'Day	Jesse H. et al.		Randall C. Piller		386 502
O'Keefe	John A.		Robert A. Currie	etal	394 46
Owen	James B. et al.		Nutter D. Maxwell	etal	395 512
O'Keefe	Joseph		Layton H. Hart	etal	396 578
O'Neal	John L. et al.		Daniel H. C. Littleton	etal	398 47
O'Keefe	Jennie Alice et al.		Richard C. Cullen	etal	399 414
O'Keefe	James B. et al.		Robert L. Hayes	etal	400 52
O'Keefe	John A. et al.		William E. Ferguson	etal	407 541
O'Keefe	Jennie Alice et al.		Rosa Madeline Jones	etal	408 33

	GRANTEE	From	GRANTOR	Book	Page
[ ]	Oekels, O'Neal, Olson, Oekels,	Jean E. <sup>stal</sup> Joseph M. <sup>stal</sup> Janet A. <sup>stal</sup> Jean E. <sup>stal</sup>	Mildred K. Rip <sup>stal</sup> Ernest E. White, <sup>stal</sup> Harlan A. Willing, <sup>stal</sup> Horace B. Pettigrove, <sup>stal</sup>	408	317 413 527 416 485 425 229
[ ]					
[ ]					
[ ]					
[ ]					
[ ]					
[ ]					
[ ]					
[ ]					
[ ]					
[ ]					
[ ]					
[ ]					
[ ]					
[ ]					
[ ]					
[ ]					
[ ]					
[ ]					

AAD955

GRANTEE

From

GRANTOR

Book

Page

BLANK  
PAGE



GRANTEE

From

GRANTOR

Book

Page

BLANK  
PAGE



	GRANTEE		From	GRANTOR		Book	Page
	Owens	Lusinda	Hannah	McDowell		35	88
	Owens	Levica etal	Mary	Owens (Exec)		57	284
	O'Neary	Lizzie	Edward	Wotton etal		83	167
	O'Neal	Laura	George P.	Phillips etal		98	292
	Oliphant	Lavinia E.	Henry W.	Moore etal		125	61
	Outton	Lynford etal	Ferdinand H.	Brewer etal		138	34
	Owens	Lillian M.	James C.	Owens		142	523
	Owens	Lulu M.	Josiah J.	Truitt etal		162	208
	Owens	Lillie W.	John W.	Gibson etal		182	259
	Otwell	L. Roy	Charles G.	Otwell etal		185	215
	Obier	Luther A.	Mary E.	Bryan etal		188	486
	Otwell	Linwood P.	Mary E.	Short		189	312
AAD955	Orazio	Luigi etal	William J.	Elliott etal		195	450
	Oliphant	Lorenzo etal	Able	Ableman etal		201	189
	Oliphant	Lizzie etal	Able	Ableman etal		201	189
	Otwell	Linwood P.	William E.	Valliant etal		206	423
	Owens	Linwood L.	Edward	Owens		206	444
	O'Neal	Laura A. etal	Charles A.	Palm etal		211	65
	Orendorf	Lewis	William E.	Adams etal		213	198
	Owens	Lurana	Daniel J.	Layton Trust		213	211
	Orendorf	Lewis	Olevia	Gray Admrs		214	304
	Otwell	L. Roy	George H.	Otwell etal		217	360
	Owens	Lillie W.	Annie	Redman etal		223	385
	Owens	Lillie W.	Martha E.	Smullin		223	387
	O'Neal	Leona M.	Albert H.	Hastings etal		231	5
	Oakes	Lulu	Harvey C.	Oakes		233	324
	Owens	Linden etal	Coulter	Messick etal		250	111
	O'Neal	Leona M.	E. John	Beach etal		257	360
	O'Neal	Leroy	Rehoboth Heights Dev. Co.			259	479
	Outton	Lynford	Alexander J.	Stubbs		260	124
	O'Neal	Laura E. etal	Thomas H.	Downs etal		260	436
	Otwell	L. Roy	Zora C.	Carey etal		268	545
	Outton	Lynford	Nathan	Miller etal		271	55
	Outton	Laura Ellen etal	Ira A. B.	Allan etal		274	391
	Otwell	L. Roy	George H.	Otwell etal		275	567
	Otwell	Linwood P.	Peoples Nat. Bank of Lewel			277	159
	Otwell	L. Roy	Sallie Foke	Tutcherly		278	435
	Owens	Lida E.	Rehoboth By The Sea Realty			281	246
	Oliphant	Lillian K.	Flowerfields Incorporated			291	464
	Otwell	Linwood Roy	Sussex Trust Co. Trustee, etal			297	518

GRANTEE	From	GRANTOR	Book	Page
O'Neal	Linnwood J.	Leona M. O'Neal, <sup>stat.</sup>	318	419
Cullen	Lynford	Willis F. Troosne,	320	129
Owens	Heppie Wright	Janice Brock, <sup>stat.</sup>	322	362
Osinski	Alton J. <sup>stat.</sup>	Frank Rai Schilling, <sup>stat.</sup>	325	487
Owens	Lawrence, <sup>stat.</sup>	J. R. Nuttle, <sup>stat.</sup>		
		Reading, as Nuttle, Lambert & Co., <sup>stat.</sup>	330	307
Oliver	Leona, <sup>stat.</sup>	First National Bank of Frankford,	331	440
O'Callahan	Lillian W.	Equitable Trust Co.,	333	106
Oeder	Lambert G.	Mary A. Weimer, <sup>stat.</sup>	333	352
Pakley	Lillie O. <sup>stat.</sup>	Chester Harvey Rickards, <sup>stat.</sup>	344	531
Putten	Lawrence P. <sup>stat.</sup>	John P. Putten, <sup>stat.</sup>	349	489
Putten	Lawrence P. <sup>stat.</sup>	John P. Putten, <sup>stat.</sup>	350	568
Putten	Dr. L. G. <sup>stat.</sup>	State of Delaware,	351	504
O'Day	Lulu J. <sup>stat.</sup>	Mabel A. O'Day, <sup>stat.</sup>	352	12
Owens	Lawrence, <sup>stat.</sup>	First National Bank & Trust Co.,	355	401
Oada	Lillian M. <sup>stat.</sup>	Edward S. Moore, <sup>stat.</sup>	356	585
Putten	Dr. L. G. <sup>stat.</sup>	State of Delaware	360	98
O'Neal	Linnwood J. <sup>stat.</sup>	Leona M. O'Neal, <sup>stat.</sup>	361	350
O'Day	Linnwood J. <sup>stat.</sup>	Katherine H. Davis,	365	214
Osinski	Leona J. <sup>stat.</sup>	J. C. Anderson, <sup>stat.</sup>	370	285
Owens	Lawrence <sup>stat.</sup>	City of Millard,	383	183
O'Beir	Lou C. <sup>stat.</sup>	Russell C. Hillin,	386	502
Osika	Leo J. <sup>stat.</sup>	James Walter Casant, <sup>stat.</sup>	388	57
Owens	Lawrence <sup>stat.</sup>	Charles M. Clements, <sup>stat.</sup>	388	101
Putten	L. Randolph <sup>stat.</sup>	N. Walter Suplee,	391	157
Otrill	Lillie	Reuben C. Payne, <sup>stat.</sup>	391	427
Owens	Lawrence <sup>stat.</sup>	Charles M. Clements, <sup>stat.</sup>	394	453
Owens	Louise J. <sup>stat.</sup>	Florence L. Long	411	106
O'Neal	Linnwood J. <sup>stat.</sup>	Alton J. Littleton, <sup>stat.</sup>	414	565
O'Neal	Laura G. <sup>stat.</sup>	Frank J. Parker, <sup>stat.</sup>	419	252
O'Neal	Linnwood J. <sup>stat.</sup>	Randolph Evans, <sup>stat.</sup>	417	337
O'Neal	Linnwood J. <sup>stat.</sup>	William H. Mungel, <sup>stat.</sup>	431	192

	GRANTEE	From	GRANTOR	Book	Page
	Owens	Martha E. etal	Mary Owens (exec)	57	284
	Owens	Margaret W. etal	Mary Owens (exec)	57	284
	Owens	Mary A. etal	Mary Owens (Exec)	57	284
	O'Beir	Martha F. etal	Sydney Melvin etal	107	160
	O'Neal	Mary C.	George S. Lloyd etal	109	389
	O'Neal	Margaret J. etal	John H. Chipman	113	451
	O'Neal	Margaret A.	George P. Phillips etal	114	578
	Ogden	Margaret	Sarah E. Sheldon	116	54
	O'Beir	Martha F.	Elijah H. Spicer etal	123	280
	O'Neal	Margaret etal	Andrew O'Neal etal	148	197
	Ottwell	Martha E.	John T. Melcown etal	168	24
	O'Beir	Martha F.	Mary S. Jefferson	182	589
	Oliphant	Minnie S.	Lucrezia W. Marvel etal	187	101
	O'Beir	Martha F.	Nellie B. Lingo etal	193	366
	O'Brien	Mary Cornelia	Thos. W. Bryan etal	205	175
	Ottwell	Martha E.	Manor Real Est. & Trust Co.	211	80
	Outten	Mary C.	George W. Poynter	215	116
	Oliphant	Minnie S.	Mina E. Culver etal	215	467
	O'Beir	Merle F.	Ezekiel W. Lloyd etal	221	293
	O'Neal	Margaret J.	Dr. Williams J. Chipman etal	225	1
	O'Loughlin	Mary V. etal	Hugh C. O'Neil etal	227	337
	O'Beir	Mary E. etal	J. Milton O'Beir etal	230	43
	Outten	Mary C.	William L. McElvaine (Chff)	231	460
	Outten	Mary A.	George P. Ellegood etal	235	471
	Outten	Mary A.	Lucy W. Bacon etal	236	421
	O'Beir	Milton J. etal	Eliza A. Stack etal	238	169
	O'Beir	Margaret B. etal	Eliza A. Stack etal	238	169
	Oliphant	Minnie E.	Genova H. Smith etal	240	219
	Outten	Mary A.	George P. Ellegood etal	241	267
	Ogden	Martin S.	Nathan P. Colbe	245	460
	O'Brien	M. M.	Rehoboth Heights Dev. Co.	252	537
	O'Brien	Mary P. etal	Fred C. Marshall	270	263
	Olsen	Mary	Albert Dawson etal	282	528
	Outten	Mary C.	Frank L. Chase	284	291
	Outten	Mazle E.	James S. Lowe etal	285	461
	Oliphant	Minnie S. etal	Lewis B. Morgan etal	286	580
	O'Neal	Mattie Metal	Sussex Trust Co.	291	104
	Outten	Mary C. etal	Lewis M. Price, etal	291	110
	Orr	Malcolm C.	Charles R. Pussey	294	498
	Owens	Morris B. etal	Harvey Coverdale, etal	301	595

AAD955

GRANTEE	From	GRANTOR	Book	Page
Elephant	Minnie S.	Elizabeth J. Brooks	302	449
O'Neal	Milton R. et al	Leona M. O'Neal, et al	304	306
O'Neal	(Miss) Margaret J.	Winfield J. Nichols et al	307	470
O'Day	Mildred Laura, et al	William V. Benson, et al	309	480
Outton	Mary C.	Outton Brothers, Inc.	312	236
Elephant	Minnie S., et al	Nettie B. King, et al	312	374
O'Day	May. Oka, et al	Charles E. McKinney, et al	318	369
O'Neal	Myrtle E. et al	Leona M. O'Neal, et al	318	419
Ober	Merle	Mary C. Zatt, et al	321	424
Elephant	Minnie E. et al	Oscar L. Evans, et al	328	71
Pooder	Mary A. S. et al	Joseph Licante, et al	331	91
Quendorp	Mary Emma	Mary O. Messick, et al	334	352
O'Way	Melvin J. et al	Isaac P. Smith, et al	339	81
O'Way	Minnie M.	George E. Short, et al	339	592
O'Way	Mary Ann, et al	Grace E. Reynolds, et al	341	190
O'Neal	Mattie M.	John B. Messick	346	62
Outton	Mary C.	John P. Outton, et al	349	489
O'Neal	Mrs. Beau, et al	Truena Bank, "Trust"	350	163
Outton	Mary C. et al	John P. Outton, et al	350	568
Outton	Mary C. et al	State of Delaware	351	504
Elephant	Minnie E. et al	William O. Johnson, et al	352	449
Elephant	Minnie E. et al	John A. King, et al	352	449
O'Neal	Mary C.	John A. Hurry, et al	352	516
Peterkolus	Martha, et al	Augusta J. Fritsche	352	592
Peterkolus	Martha, et al	Augusta J. Fritsche	352	594
Pinskain	Martha Gray, et al	Minnae Atlantic Stores, Inc.	353	84
Pinkson	Mary Emma	Robert F. Burris, et al	353	261
O'Way	Minnie, et al	Isaac L. Smith, et al	356	353
O'Way	Mable C.	Albert J. O'Way, et al	357	501
O'Way	Melvin J.	John J. Evans	357	522
Elephant	Maudie S. et al	Lucie H. Bacon	358	10
O'Neal	Mabel C. et al	Lucie C. Hearn, et al	358	105
O'Way	Mildred, et al	Arthur Massey, et al	358	225
O'Neal	Myrtle, et al	Mary Ethel Reed	359	344
Outton	Mary C. et al	State of Delaware	360	98
O'Neal	Mabel C. et al	Lewis O. Carman, et al	360	238
O'Way	Melvin J.	Lucie O'Way Smith, et al	361	266
O'Neal	Myrtle E. et al	Leona M. O'Neal, et al	361	350
O'Way	Mildred C.	Hazel P. Mears, et al	362	232
O'Way	Mildred Laura	Katherine H. Davis	363	214

	GRANTEE	From	GRANTOR	Book	Page
	O'Neal,	Mary A. <sup>etal</sup>	Marshall S. Hitch, <sup>etal</sup>	370	376
	O'Neal,	Mabel C. <sup>etal</sup>	Mamie M. Records <sup>etal</sup>	371	111
	O'Neal,	Myrtle <sup>etal</sup>	Betha C. Lofland <sup>etal</sup>	371	392
	O'Neal, Jr.	Morris S. <sup>etal</sup>	Frederick C. Jones, <sup>etal</sup>	372	101
	O'Neal,	Mildred G. <sup>etal</sup>	Frederick C. Jones, <sup>etal</sup>	372	101
	O'Neal,	Maude S. <sup>etal</sup>	Joseph C. Livingston, <sup>etal</sup>	373	307
	O'Neal,	Marjorie Jane <sup>etal</sup>	William R. Williams, <sup>etal</sup>	375	12
	O'Neal,	Mabel, <sup>etal</sup>	Evelyn Carlisle, <sup>etal</sup>	380	465
	O'Day,	Margaret S. <sup>etal</sup>	Oliver S. O'Day, <sup>etal</sup>	380	584
	O'Hara,	Mabel <sup>etal</sup>	William C. Pedern, <sup>etal</sup>	381	247
	O'Neal,	Myrtle M. <sup>etal</sup>	Era H. Brittingham, <sup>etal</sup>	385	222
	O'Day,	Margaret J. <sup>etal</sup>	Marshall S. Gooden, <sup>etal</sup>	385	584
	O'Neal,	Mabel G. <sup>etal</sup>	Susie M. Elliott, <sup>etal</sup>	386	472
	Orendorf,	Mary E. <sup>etal</sup>	Luther Rust, <sup>etal</sup>	388	436
	O'Neal,	Mary A. <sup>etal</sup>	N. Walter Supler, <sup>etal</sup>	391	157
	O'Neal,	Maude S. <sup>etal</sup>	Harvey S. Williams, <sup>etal</sup>	391	228
	O'Day,	Margaret D. <sup>etal</sup>	Julie M. O'Neal	395	449
	O'Neal,	Map <sup>etal</sup>			
	The Staytonville Farm		Edward C. Newham, <sup>etal</sup>	400	1
	O'Day,	Mildred <sup>etal</sup>	Samuel O'Day, <sup>etal</sup>	401	267
	O'Hara,	Mary	Mary Jane Bealey, <sup>etal</sup>	406	303
	O'Hayer,	Mary C. <sup>etal</sup>	Daniel S. Anderson, <sup>etal</sup>	406	529
	O'Donoghue,	Martin F. <sup>etal</sup>	Lawrence E. Sipple, <sup>etal</sup>	407	44
	O'Donoghue,	Mary C. <sup>etal</sup>	Lawrence E. Sipple, <sup>etal</sup>	407	44
	O'Neal,	Mary E. <sup>etal</sup>	William E. Ferguson, <sup>etal</sup>	407	541
	O'Neal,	Madge W. <sup>etal</sup>	Howard B. O'Neal, <sup>etal</sup>	409	30
	O'Neal,	Maria <sup>etal</sup>	Vaughn S. Murray, <sup>etal</sup>	413	481
	O'Neal,	Milton S. <sup>etal</sup>	Alton J. Littleton, <sup>etal</sup>	414	565
	O'Neal,	Mary E. <sup>etal</sup>	Glenn H. Orendorf, <sup>etal</sup>	415	56
	O'Neal,	Madge W. <sup>etal</sup>	Merrill E. King, <sup>etal</sup>	420	298
	O'Neal,	Mabel <sup>etal</sup>	Martha Bernice Brock, <sup>etal</sup>	417	90
	O'Neal,	Milton S. <sup>etal</sup>	Randolph Evans, <sup>etal</sup>	417	337
	O'Neal,	Mamie C. <sup>etal</sup>	Larry E. Davis, <sup>etal</sup>	424	247
	O'Day,	Mildred C. <sup>etal</sup>	Dr. A. B. Allen, <sup>etal</sup>	425	526
	O'Neal,	Marion F. <sup>etal</sup>	John W. Messick, Jr., <sup>etal</sup>	426	576
	O'Neal,	Mary H. <sup>etal</sup>	Blair G. Lome, <sup>etal</sup>	429	241
	O'Neal,	Milton S. <sup>etal</sup>	Allison H. Mumford, <sup>etal</sup>	431	192

AAD955



GRANTEE

From

GRANTOR

Book

Page

BLANK  
PAGE

0

0

0

0

0



	GRANTEE	From	GRANTOR	Book	Page
	Outton	Nicholas A.	William Wheathy et al	85	466
	Ogren	Nils et al	Willard S. Dickerson et al	178	184
	Owens	Noah W.	Irving S. Owens et al	192	163
	Orazis	Nicola D. et al	William J. Elliott et al	195	450
	Ockels	Nellie et al	L. Jones Comstock	204	374
	O'Neal	Nellie A. et al	William L. Ferschauer	212	7
	Ott	Nellie W.	Mary W. Hamilton	223	480
	Ott	Nellie W. et al	Ella Hayward	227	597
	Ott	Nellie W. et al	Amanda B. Hill et al	228	518
	Ott	Nellie W. et al	Safe Dep. and Trust Co., Trustee	234	398
	Ott	Nellie W. et al	Com. of Rehoboth	234	397
	Ober	Noama A.	Sophronia Ober Harmon et al	291	287
	Ott.	Nellie C.	Commissioners of Graceland	341	557
	Oliver	Norman J. et al	William P. Sockley, et al	347	574
	O'Neal	Norman J. et al	Louise E. Hard, et al	358	105
	O'Neal	Norman J. et al	Lewis P. Carmean, et al	360	238
	O'Neal	Norman J. et al	Mamie M. Records, et al	371	111
	O'Neal	Norman J. et al	Florence E. Johnson	371	384
	O'Neal	Nadene et al	George J. Schulz, et al	412	209

AAD955

GRANTEE

From

GRANTOR

Book

Page

BLANK  
PAGE

GRANTEE		From	GRANTOR	Book	Page
	Outten	Obed	Hales	Spicer etal	29 238
	Outten	Obed	Adam	Short etal	33 23
	Otwell	Otho O.	Samuel H.	Otwell	67 379
	Otwell	Otho O.	George H.	Rogers	73 393
	Otwell	Otho O.	William T.	Otwell etal	76 134
	Ober	Oliver	Jacob	Williams etal	99 479
	Ober	Oliver etal	Sallie S.	Williams	107 146
	Ober	Oliver	John	Willey etal	109 332
	Ocean	Univ (Town)	George H.	West etal	117 481
	Ogren	Olaf etal	Willard S.	Sickerson etal	178 184
	Ockels	Oscar H. etal	William F.	Haines	182 87
	O'Day	Olen G.	James T.	O'Day	184 354
	O'day	Ollie G.	John S.	Lecater etal	207 301
	O'day	Olen G.	Sucsex Investment Co.	250 491	
	O'day	Olin G.	James T.	Holt etal	260 323
	O'day	Olin G.	First Nat. Bank of Seaford	268 505	
	O'Day	Olin H.	Mary E.	Phillips, etal	302 201
	O'Day	Olen G.	Robert J.	Cludaniel <sup>late</sup> etal	307 371
	Perlow	Phed. Dial <sup>etal</sup>	Elija J.	Carpenter	317 266
	O'Neal	Pella J.	Dollie S.	Tisdall, etal	359 387
	O'Day	Ptie J. etal	Ellie S.	O'Day, etal	368 310
	O'Day	Olen S. etal	LeRoy B.	Hobley, etal	381 578
	O'Day	Olen S. etal	John L.	Cannon, etal	391 301
	O'Day	Olen S. etal	John L.	Cannon, etal	391 303
	O'Day	Olen S. etal	John L.	Cannon, etal	391 304
	O'Day	Olin G. etal	Levin J.	Watkins, etal	397 186
	O'Neal	Olive	Lewis C. Boyce, etal	400 141	
	O'Day	Olen G. etal	Alice S. Hurley, etal	413 46	

AAD955

GRANTEE

From

GRANTOR

Book

Page

BLANK  
PAGE

	GRANTEE		From	GRANTOR	Book	Page
	Ober	Perry	Joshua	Ober	23	176
	Ober	Perry	John	Cannon et al	25	351
	Ober	Perry	William	Horsely et al	28	252
	Ober	Perry	John	Cannon et al	30	63
	Ober	Perry	John	Tennent	33	396
	Ober	Perry	John	Tennent et al	36	105
	Outten	Perry	Job W.	Conoway et al	96	440
	Outten	Perry	Job W.	Conoway et al	96	442
	Outten	Perry	Job W.	Conoway et al	106	574
	Owens	Phillip J.	Robert B.	Owens et al	126	373
	Owens	Phillip J.	Sallie A.	Owens	130	9
	Olson	Peter	Peter J.	Neilsen et al	232	141
	Owens	Phillip J.	Phillip W.	Houston	289	419
	Proctor	Peter H. et al	Joseph	Licoute, et al	331	91
	O'Neil	Preston G. et al	Marshall D.	Kitch, et al	370	376
	O'Neil	Preston	Edward H. Allen, et al	Edward H. Allen, et al	375	20
	O'Neil	Pearl M.	Stephen	Thruak, et al	388	448
	O'Connell	Phillip S. et al	Clifford	Polle, et al	399	543
	Oney	Paul E. et al	Willis S.	Pettyjohn	417	424

AAD955

GRANTEE

From

GRANTOR

Book

Page

BLANK  
PAGE



	GRANTEE	From	GRANTOR	Book	Page	
<input type="checkbox"/>						
<input type="checkbox"/>						
<input type="checkbox"/>						
<input type="checkbox"/>						
<input type="checkbox"/>						
<input type="checkbox"/>						
<input type="checkbox"/>						
<input type="checkbox"/>						
<input type="checkbox"/>						

AAD955

*No*

*0's*

GRANTEE

From

GRANTOR

Book

Page

BLANK  
PAGE

BLANK

	GRANTEE	From	GRANTOR	Book	Page
	Owens	Robert	Wavels Loffland	25	63
	Owens	Robert	William Townsend	25	64
	Owens	Robert	William Townsend	25	65
	Orr	Robert	John Orr et al	35	356
	Orr	Robert E.	James Maull	40	456
	Owens	Robert B.	John Owens (of John) et al	54	399
	Owens	Robert B.	William H. Richards et al	65	325
	Owens	Robert B.	William J. Eskridge et al	72	360
	Owens	Robert B.	Handy Waller et al	72	362
	Owens	Robert B.	Isaac C. Webb et al	72	363
	Owens	Robert B.	James Webb et al	75	171
	Owens	Robert B.	George M. Richards et al	75	172
	Owens	Robert B.	Isaac A. Miller et al	75	175
	Owens	Robert B.	John Hays	76	192
	Owens	Robert B.	Benjamin F. Williams	82	194 ✓
	Owens	Robert B.	Benjamin E. Jester et al	103	175
	Owens	Robert D.	Isabella C. Parlett et al	105	31
	Owens	Robert D.	Rehoboth Beach Assn.	111	399
	Owens	Robert B.	Jacob S. Graham et al	114	587
	Owens	Robert F.	Robert B. Owens	120	38
	Owens	Robert B.	Robert F. Owens	124	472
	Owens	Robert F.	Robert B. Owens	125	157
	Owens	Robert B.	Robert F. Owens	125	177
	Oday	Raymond J.	Emma A. Adams et al	172	56
	O'Neal	Rodney	Mary P. Hearn et al	172	564
	Oday	Raymond J.	James J. O'lay	184	352
	O'Neal	Robert	Elijah J. Massey	199	415
	O'Neal	Rodney	Albert Massey et al	203	64
	O'Neal	Rodney	Mollie M. O'Neal et al	213	574
	O'Neal	Rodney	Peter Stimmitz et al	214	595
	Owens	Poland D.	Samuel N. Culver et al	216	71
	O'Neal	Rodney	Joseph F. Benson et al	216	403
	Owens	Rubie M.	Edward J. Owens et al	237	404
	Ottwell	Roy L.	American Surety Co.	240	69
	Owens	Poland D.	John L. Beauchamp et al	246	203
	Oday	Raymond J.	Mary E. Steen et al	253	178
	Oday	Raymond J.	Columbus W. Baker et al	263	198
	Oakley	Rachel H. et al	Lewis M. Price, et al	350	86
	O'Hay	Raymond J.	Norman H. Scott, et al	326	126
	O'Brien	Robert E.	Federal Land Bank "of Wash"	338	440

AAD955

GRANTEE	From	GRANTOR	Book	Page
O'Hay	Raymond J. <sup>et al</sup>	George E. Short <sup>et al</sup>	339	592
O'Hay	Robert E. <sup>et al</sup>	Horace E. Reynolds <sup>et al</sup>	341	190
O'Brien	Robert P.	William H. Murray <sup>et al</sup>	344	79
Ockels	Ruben J.	William O. Johnson <sup>et al</sup>	349	129
O'Connell	Ruth D.	J. Ehrlich Realty Co.	350	460
O'Hay	Raymond <sup>et al</sup>	Ernoc G. Smith <sup>et al</sup>	356	353
O'Connell	Ruth S.	Helenora Acres Inc.	357	365
O'Hay	Richard E. <sup>et al</sup>	Jennie G. Addy	369	334
O'Connell	Robert Lee <sup>et al</sup>	Arnold B. O'Connell <sup>et al</sup>	373	554
Ockels	Ruben J.	Harman J. Ockels <sup>et al</sup>	375	433
O'Hay	Ralph J. <sup>et al</sup>	Wm. S. O'Hay <sup>et al</sup>	380	334
O'Hay	Ralph J. <sup>et al</sup>	Marshall L. Carpenter <sup>et al</sup>	385	584
O'Hay	Ralph J. <sup>et al</sup>	Julie M. O'Neal	395	449
Oakes	Russell C. <sup>et al</sup>	Chester H. Richards <sup>et al</sup>	396	274
O'Connell	Ruth S. <sup>et al</sup>	Daniel A.C. Littleton <sup>et al</sup>	398	47
O'Sier	Ralph S. <sup>et al</sup>	Lloyd L. Gould <sup>et al</sup>	398	434
O'Sier	Ruth C. <sup>et al</sup>	Lloyd L. Gould <sup>et al</sup>	398	434
Ochs	Ruth C. <sup>et al</sup>	Helenora Acres, Inc.	408	268
O'Connell	Robert Lee <sup>et al</sup>	Howard B. O'Connell <sup>et al</sup>	411	25
O'Connell	Ray W. <sup>et al</sup>	Harlan A. Willin <sup>et al</sup>	416	485
O'Connell	Robert J. <sup>et al</sup>	Merrill E. King <sup>et al</sup>	420	298
Ockels	Ruth C. <sup>et al</sup>	John P. Murray <sup>et al</sup>	424	54
Ockels	Ruben J. <sup>et al</sup>	Horace B. Pettigrew <sup>et al</sup>	425	229

	GRANTEE	From	GRANTOR	Book	Page
	Obier	Salley	Thaddeus Jackson	29	16
	Obier	Samuel + Elias Strickly	Charles Draper	30	167
	Outten	Samuel	Seth Griffith et al	32	246
	Oliver	Samuel	Thomas Simpson	47	236
	O'Neal	Samuel	Eleanor Marvel	56	437
	Orton	Sallie et al	Jonnes M. West et al	92	242
	Orton	Sallie P.	Charles W. Cullen (trus)	129	146
	Owens	Sallie E.	Joseph H. Parker (adm)	149	121
	Outten	Sarah Elizabeth	Madison Willin et al	163	10
	Owens	Sallie E.	J. Ernest Baker	166	50
	Owens	Sallie E.	Elizabeth Greenbaum	166	52
	O'day	Samuel	William W. Noble et al	167	326
	O'day	Stout	George F. Noble et al	167	358
	Owens	Samuel J.	Jonathan Benton Owens	145	83
	Oliver	Silas A.	Elijah Carey Sr.	202	570
	Outten	Sarah E.	Joseph N. Coulbourn et al	206	343
	Oliver	Silas A.	Atwood Lynch et al	213	302
	Outten	Seth P.	William H. Hearn et al	215	485
	Orton	Sallie P.	Bessie Orton Taylor et al	230	532
	O'day	Sadie A. et al	Carlton F. Pusey et al	243	142
	Oliphant	Sarah Jennie	John W. Moore	243	593
	O'day	Samuel	Poland C. Duke et al	247	295
	Orr	Sophia F.	Com. of Lewis	249	44
	Ottwell	Sarah H.	Roger R. Ward et al	258	348
	O'Neal	Stella M. et al	James M. Tunnell, Trustee	261	113
	O'Neal	Stella M. et al	Annie Ellen Anderson Triutt	268	307
	O'day	Samuel	James M. Tunnell, Trustee	270	566
	Owens	Sallie E.	Wilbur B. Fryling et al	273	582
	Outten	Sarah Elizabeth et al	Ira A. B. Allen et al	274	391
	Oliver	Silas A.	Atwood O. Lynch et al	283	40
	Oliver	Sydney K.	Lillian E. Williamson, et al	305	551
	Oliphant	Sarah J. et al	Henry C. Moore, et al	311	126
	O'Neal	Sadie A. et al	Medford d. Watson, et al	311	262
	O'Neal	Stella A. et al	Reall E. Deputy.	317	107.
	Oliphant	Sarah J.	Lena C. Pusey, "widow"	330	336
	O'day	Sarah H. et al	Hoyt H. Hitchcock, et al	338	138
	O'Neal	Sadie A. et al	James H. Spr., et al	340	422
	Oliphant	Sarah J. et al	Fannie M. McKean et al	342	37
	Oliphant	Sarah J. et al	Ebra D. Baker.	346	68
	Oliphant	Sarah J. et al	Sylvester Green, et al	346	383

AAD955

GRANTEE		From	GRANTOR	Book	Page
O'Leahut.	Sarah J. <sup>etc</sup>		Agnes M. Cusey, <sup>etc</sup>	347	48
O'Neal,	Sadie A. <sup>etc</sup>		Thomas Dipella	352	240
O'Leahut.	Sarah J. <sup>etc</sup>		People's Nat. Bank of Laurel	354	575
O'Ray.	Sarah H. <sup>etc</sup>		Luther J. Morrison, <sup>etc</sup>	354	599
O'Ray.	Sarah H. <sup>etc</sup>		Norman H. Scott	355	307
O'Leahut.	Sarah J. <sup>etc</sup>		Oscar G. James,	360	325
O'Neal.	Sally A. <sup>etc</sup>		Morris B. Owens, <sup>etc</sup>	362	433
O'Leahut.	Sarah J. <sup>etc</sup>		Natie H. Dalton, <sup>etc</sup>	363	85
O'Leahut.	Sarah J. <sup>etc</sup>		William F. Wright, <sup>etc</sup>	372	104
O'Neal.	Stella J. <sup>etc</sup>		Rachel S. Chdry, <sup>etc</sup>	373	460
O'Neal.	Samuel C. <sup>etc</sup>		Ida Wolford Cadmon, <sup>etc</sup>	374	252
Pidfield.	Samuel C. <sup>etc</sup>		John B. Pidfield, <sup>etc</sup>	375	22
O'Connell.	Samuel <sup>etc</sup>		Edward Crustain, <sup>etc</sup>	383	6
O'Leahut.	Sara Jane		Harley S. White,	385	76
Asika	Stella A. <sup>etc</sup>		James Walter Causant, <sup>etc</sup>	388	57
O'Leah.	Sydney, <sup>etc</sup>		Edward A. Coultrane,	393	351
O'Neal	Sadie A.		Creamer L. Ellis, <sup>etc</sup>	396	173
O'Leahut	Sarah J.		Thorstein H. Storus, <sup>etc</sup>	396	174
O'Leah.	Sarah		James A. Orton	398	66
O'Ray.	Sarah H. <sup>etc</sup>		Carey A. Sapp, <sup>etc</sup>	409	533
Owens.	Samuel W. <sup>etc</sup>		Charlotte J. Mullin, <sup>etc</sup>	410	318
Owens.	Samuel W. <sup>etc</sup>		Robert S. Brock, <sup>etc</sup>	410	320
O'Ray.	Sarah H. <sup>etc</sup>		Carey A. Sapp, <sup>etc</sup>	413	304
O'Ray.	Sarah H. <sup>etc</sup>		Carey A. Sapp, <sup>etc</sup>	419	434
O'Ray.	Sarah H. <sup>etc</sup>		Carey A. Sapp, <sup>etc</sup>	419	435
O. Day.	Sarah H. <sup>etc</sup>		Ralph J. Braune, <sup>etc</sup>	423	241
O'Ray.	Sarah H. <sup>etc</sup>		Carey J. Sapp, <sup>etc</sup>	429	329



GRANTEE		From	GRANTOR	Book	Page
	O'Neal	Thomas	James	O'Neal	25 468
	O'Neal	Thomas (jr)	Lott	Rawlins	31 77
	Owens	Thomas	John	Moore, et al	32 542
	O'Neal	Thomas	William	Ellegood	46 215
	O'Neal	Thomas	John	Morris et al	63 58
	Orton	Thomas H.	Laban L.	Lyon et al	88 332
	Orton	Thomas H.	Dr. David L.	Mustard et al	88 399
	Oliphant	Thomas M.	Levin S.	Hastings et al	122 152
	O'Brien	T. A. H.	Com. J.	Rehoboth	126 565
	Oliphant	Thomas M.	James H.	Type (true)	135 105
	Obier	Thomas F.	Ezekiel	Lloyd et al	149 7
	O'Toole	Thomas B.	Commissioner of	Rehoboth	250 554
	O'Toole	Thomas B.	Daniel J.	Layton trustee	280 555
	Obier	Thomas F.	William S.	Lord et al	285 405
	O'Brien	Thomas F.	Arthur	M. Canley, et al	302 193
	O'Toole	Thomas B.	Harry	Lingo	307 52
	Olson	Thomas J. et al	William P. Shockey, et al		347 574
	Olson	Thomas J. et al	Farmers Bank, "Trustee"		350 165
	Putten	Helma et al	Orley B.	Magee, Jr.	352 276
	O'Toole	T. B.	Allego P.	Wise,	368 255
	Orv.	Thomas J.	Frank M.	Schuckewitz	372 108
	O'Leary	Helma et al	John H.	Smoraw, et al	373 281
	O'Brien	Thornton G.	James H. G.	Thompson.	431 521

AAD955

GRANTEE

From

GRANTOR

Book

Page

BLANK  
PAGE



GRANTEE

From

GRANTOR

Book

Page

BLANK  
PAGE



GRANTEE

From

GRANTOR

Book

Page

BLANK  
PAGE



	GRANTEE		From	GRANTOR		Book	Page
	Owens	William	Abel	Hellen	24	331	
	Ottwell	William	Colyer	Hopkins	27	77	
	Outton	William	John	Outton stud	32	244	
	Obryon	Waitman	James	Records stud	39	91	
	Obryon	Waitman	Brinkley	Elliott stal	39	110	
	Obryon	Waitman	Beard	Elliott	39	291	
	Ottwell	William	John	Ottwell stud	41	356	
	Ottwell	William W.	Ephraim	Steen stud	46	288	
	Ottwell	William W.	George H.	Walston	48	405	
	Ottwell	William	George H.	Walson stud	49	293	
	O'Neal	William	Josiah	O'Neal	57	249	✓
	Outton	William H.	Jonathan	Cathell stud	60	5	
	Orr	William P.	Elizabeth	Orr	61	159	
	Orr	William P. stal	Joseph	Hunter stal	61	305	
	O'Neal	William	William	Graham	64	324	
	Ottwell	William W.	John C.	Ottwell stud	65	364	
	Ottwell	William W.	James	Truitt stud	65	364	
	Orr	William P.	John P.	Burton stud	66	190	
	Orr	William P.	Alfred S.	Wiltbank stud	67	152	
	Ottwell	William W.	James	Truitt stud	67	490	
	Ottwell	William W.	James	Truitt stud	67	491	
	Orr	William P.	Woodman	Stockley stud	69	423	
	Orr	William P.	Henry	Vinden stud	71	205	
	Orr	William P.	Henry F.	Rodney	71	497	
	Orr	William P.	Settle <sup>stal</sup>	Meuck stud	72	21	
	Orr	William P.	Elizabeth	Hepbron	73	339	
	Outton	William A.	Thomas J.	Coulbourn	74	156	
	O'Neal	William	Thomas	O'Neal	76	427	
	Orr	William P.	James H.	Hargis	79	38	
	O'day	William E.	David	Smith stud	80	64	
	Orr	William P.	Reston B.	Lamb stud	80	176	
	Orr	William P.	Henry F.	Rodney stal	81	582	
	Orr	William P.	Jacob	Pierce stud	83	240	
	O'day	William E.	David	Smith stud	84	47	
	Orton	William H.	B. Wister	Morris stal	84	345	
	Orton	William H. stal	Henry	Wolfe stud	87	29	
	Orr	William P.	Bensiah W.	Truitt (shff)	91	372	
	Orr	William P.	John C.	Schey stal	101	466	
	Orr	William P.	Robert L.	Stevens stal	103	97	
	Owens	William P. stal	John B.	West stud	106	429	

AAD955

GRANTEE	From	GRANTOR	Book	Page
Owens	William B. et al	Robert W. D.	Albury et al	107 53
Owens	William B.	John	Owens et al	110 558
O'Neal	William H.	George	O'Neal et al	113 437
O'Neal	William H. et al	John H.	Chipman et al	113 451
Cutten	William J.	John	Harris et al	115 394
O'Neal	William P.	William	O'Neal	115 448
Orr	William P. Jr.	William P.	Orr	119 180
Otwell	Willard	George C.	Meerick	119 517
Orr	William P.	Commissioners	J. Rehoboth	125 413
Orr	William P.	Thomas	Paynter et al	125 415
Orr	William P. W.	Thomas	Paynter et al	125 575
Oliphant	Willard S.	Levin S.	Hastings et al	126 521
Owens	William S.	Thomas B.	Wireback et al	126 538
Orr	William P. (Jr.)	Marshal	Bertrand et al	126 558
Orr	William P. (Jr.)	Samuel A.	Bunker et al	127 35
Owens	Wilda	Theophilus C.	Groote et al	127 235
Orr	William P. (Jr.)	John H.	Mc Colley et al	128 234
Orr	William P.	John H.	Johnson (Chff)	128 305
Orr	William P. (Jr.)	Robert H.	Orr	129 160
Orr	William P.	Franklin C.	Maul et al	129 274
Orr	William P. (Jr.)	James	Steele et al	129 583
Orr	William P. (Jr.)	John H.	Johnson (Lchff)	130 178
Orr	William P. (Jr.)	Charles W.	Whiley (Jr.)	130 393
Orr	William P. (Jr.)	Percival H.	Marshall	130 532
Orr	William P. (Jr.)	Fannie S.	Wolfe	131 537
Orr	William P. (Jr.)	Charles W.	Whiley (Jr.)	132 330
Orr	William P. (Jr.)	Anthony P.	Ingram et al	132 332
Orr	William P. (Jr.)	Benjamin B.	Ewing	132 408
Owens	William B.	William A.	West et al	133 32
Orr	William P. (Jr.)	David B.	Edward et al	133 136
Orr	William P. (Jr.)	Arthur M.	Hudson et al	134 93
Orr	William P. (Jr.)	Charles W.	Whiley (Jr.)	134 256
Orr	William P. (Jr.)	David	Edwards et al	140 62
Orr	William P. (Jr.)	John M.	Vesale et al	140 292
Orr	William P. (Jr.)	Elmer	Cutten et al	143 73
O'Brien	William J.	Bethany Beach Imp. Co.		143 111
Ott	William	William W.	Conwell et al	146 300
Owens	William S.	Ithel H.	Rider et al	146 553
O'Day	William S.	Edward F.	Sammons et al	150 124
Owens	William B.	Peter P.	Mc Colley et al	151 122

	GRANTEE	From	GRANTOR	Book	Page
	Orr	William P. Jr.	John B. Johnson et al	155	321
	Orr	William P.	William D. W. Hall (exec)	156	455
	Orr	William P. Jr.	William D. W. Hall (et ux)	156	457
	Orr	William P. Jr.	Robert H. Orr et al	156	11
	Owens	William B.	Peter P. Mc Colley et al	156	514
	Orr	William P. Jr.	Thomas B. Britchett (H)	160	584
	Owens	W. S.	Ithel H. Rider	162	260
	Orr	William P. Jr.	Ferdinand H. Brewer et ux	164	524
	Orr	William P. Jr.	John W. Joseph et ux	165	417
	Oliphant	William J.	Charles S. Workman et ux	166	190
	Orr	William P. Jr.	William D. W. Hall et ux	168	187 ✓
	Oliphant	William J.	Harvey W. Mc Gee et ux	170	256
	Orr	William P. et al	Harvey M. Coverdale et ux	173	31
	Ott	William H. et ux	James H. P. Jefferson	174	92
	Orr	William P. Jr.	Marshall Bertrand	174	355
	Orr	William P. Jr.	Com. of Lewis	174	359
	Orr	William P. Jr.	William J. Solmons et ux	174	537
	Orr	William P.	William W. Knowles (Trust)	177	20
	Ott	William B.	William F. Haines et ux	177	141
	Orr	William P. Jr.	Harold N. Jefferson	177	335
	Orr	dr. William P. Jr.	Webster B. Carter et ux	178	237
	Orr	William P. Jr.	Robert H. Richards et ux	178	486
	Orr	William P. Jr.	Josephine Blizard et ux	178	550
	Orr	William P. Jr.	James R. Palmer et ux	179	218
	Orr	William P. Jr.	Harold N. Jefferson et ux	186	92
	Orr	William P. Jr.	Florence A. Palmer et ux	186	176
	Orr	William P. Jr.	John A. Dill et ux	186	379
	Oliphant	William H.	Elisha J. Lynch et ux	187	444
	Orr	William P. Jr.	Arthur W. Conwell et ux	188	236
	Oliphant	William J.	William H. Hise et ux	190	479
	Oliphant	William J. et ux	Edevin A. Twilly et ux	190	481
	Orr	William P. Jr.	William A. Schellenger et ux	191	110
	Ott	William H.	Samuel Leav et ux	191	405
	Orr	William P. Jr.	Charles W. Cullen Trustee	197	127
	Orr	William P. Jr.	Sampson Hudson Adm.	198	112
	Orr	William P. Jr.	Joseph L. Cahall Trustee	198	483
	Ober	William J. et ux	Joseph J. Ober et ux	204	113
	Stowell	William	Avory W. Isaacs et ux	206	179
	Orr	William P. et al	Albert W. Robinson	207	465
	Ott	William B. et ux	Ella Hayward	227	597

AAD955

GRANTEE	From	GRANTOR	Book	Page
Ott	William B. et al	Amanda B. Hill et al	228	518
Orr	William P. Jr.	Josephine Bizzard et al	228	596
O'Neal	William R.	Chester L. O'Neal et al	231	551
Ott	William H.	Richard D. Mathus et al	231	578
Ott	William Bates	Harvey L. Cooper et al	232	84
Ott	William Bates	Com. of Rehoboth	234	397
Ott	William B. et al	Safe Dep. & Trust Co. Trustees	234	398
Oliphant	William F.	Charles H. Gordrey et al	235	392
Cutten	Warren Clifford	Bertha Gordy	237	543
Owens	Walton	Delaware Trust Co. Trustees	241	461
Obier	William J. et al	Smiley B. Truitt et al	242	408
Oliphant	William Franklin	John W. Moore	243	593
Orr	William P.	Henry Wolfe	244	367
O'Neal	William P.	E. John Beach et al	248	265
Owens	Walton et al	Coulter Messick et al	250	111
Ott	William H. et al	Rehoboth Heights Dev. Co.	252	295
Oliphant	William Franklins	Paul E. Garrett	252	561
Onley	William J. et al	Earl J. Sirmaw et al	256	384
Orr	William P. Jr.	Russel P. Brewer et al	257	218
Ostermann	William	Rudolf Tomachko et al	258	549
Ostermann	William	Rudolf Tomachko et al	258	555
O'Neal	William J. et al	James M. Jinnell Trustee	261	113
O'Neal	William J. et al	Annie Ellen Anderson Truitt	268	307
Owens	Walton	Wm. G. Bryan sheriff	270	483
Ott	Wm. H. et al	Leah B. Poynter et al	281	480
Oliver	William H.	Atwood O. Lynch et al	296	42
O'Day	William M. et al	Edward J. Fyershead et al	309	315
Oliphant	William Franklin	Ira M. Wilkerson	312	350
O'Neal	William J. et al	Beall E. Deputy.	317	107
Ott	William H. Jr.	Lewis Trust Co.	331	243
Oliver	William H. et al	First National Bank of Frankford	331	440
O'Chetrea	William E. et al	Equitable Trust Co.	333	106
O'Bradley	Walter et al	Mary B. Messick et al	334	352
O'Day	Carlton S. et al	Andrew J. Lynch et al	340	81
Oliphant	Wm. Franklin	Fredrick G. Vasey et al	340	500
O'Day	William J. et al	Arthur Messick et al	358	225
Ockels	William H. et al	Edmond G. Ockels	359	125
Cutten	Warren Clifford	Emily M. Harrigan	360	153
O'Day	William J.	Robert J. Anderson et al	362	171
Ockels	William H.	Charles E. Gordy et al	370	492

	GRANTEE	From	GRANTOR	Book	Page
	O'Day.	William M. <sup>stat</sup>	John H. Linnau. <sup>stat</sup>	373	281
	O'Neal.	William Linnau. <sup>stat</sup>	Rachel S. Linnau. <sup>stat</sup>	373	460
	Ott.	William H. Jr. <sup>stat</sup>	William J. Pebs. <sup>stat</sup>	374	193
	Oxley.	William Bayward. <sup>stat</sup>	Edwin C. Trilley. <sup>stat</sup>	376	111
	Ott.	William H. Jr. <sup>stat</sup>	Sara M. Linnau. <sup>stat</sup>	388	415
	Phillips.	A. Hauken. <sup>stat</sup>	Sarah J. White. <sup>stat</sup>	388	54
	Ott.	William H. <sup>stat</sup>	Oscar H. Harrington. <sup>stat</sup>	388	238
	Orendorf.	Walter <sup>stat</sup>	Lulu Rust. <sup>stat</sup>	388	436
	Oettel.	Willard A. <sup>stat</sup>	Wilford C. White. <sup>stat</sup>	395	391
	Oday.	William Linnau. <sup>stat</sup>	Samuel Oday. <sup>stat</sup>	401	267
	Ockles.	William H. <sup>stat</sup>	Mildred K. Dix. <sup>stat</sup>	408	317
	Orendorf.	Walter <sup>stat</sup>	Glenn H. Orendorf. <sup>stat</sup>	415	56
	O'Neal.	William Richard. <sup>stat</sup>	Clinton E. Tene. <sup>stat</sup>	416	161
	O'Neal.	Woodrow <sup>stat</sup>	Mildred H. Shipley. <sup>stat</sup>	424	174
	Ockles.	William H. <sup>stat</sup>	Horace B. Pethjohn. <sup>stat</sup>	425	229
	O'Day.	William Jr. <sup>stat</sup>	Ira A. B. Allen. <sup>stat</sup>	425	526
	Owens.	William L. <sup>stat</sup>	Oliver E. Wiley. <sup>stat</sup>	425	573
	Ockles.	William H. <sup>stat</sup>	Eleanor L. Saunders. <sup>stat</sup>	427	247

AAD955



GRANTEE

From

GRANTOR

Book

Page

BLANK  
PAGE



	GRANTEE	From	GRANTOR	Book	Page	

AAD955

no RL's

GRANTEE

From

GRANTOR

Book

Page

BLANK  
PAGE

	GRANTEE	From	GRANTOR	Book	Page	

AAD955

No 34's

GRANTEE

From

GRANTOR

Book

Page

BLANK  
PAGE

	GRANTEE	From	GRANTOR	Book	Page	
	O'Day	Zebedee J.	Henry St.	Morgan et al	143	452
	O'Day	Zebedee	Henry R.	Cannon et al	144	104
	O'Day	Zebedee J.	Jacob	Stuart et al	153	261
□	O'Day	Zebedee	Samuel St.	Merrick et al	164	282
□						
AAD955						
□						
□						
□						

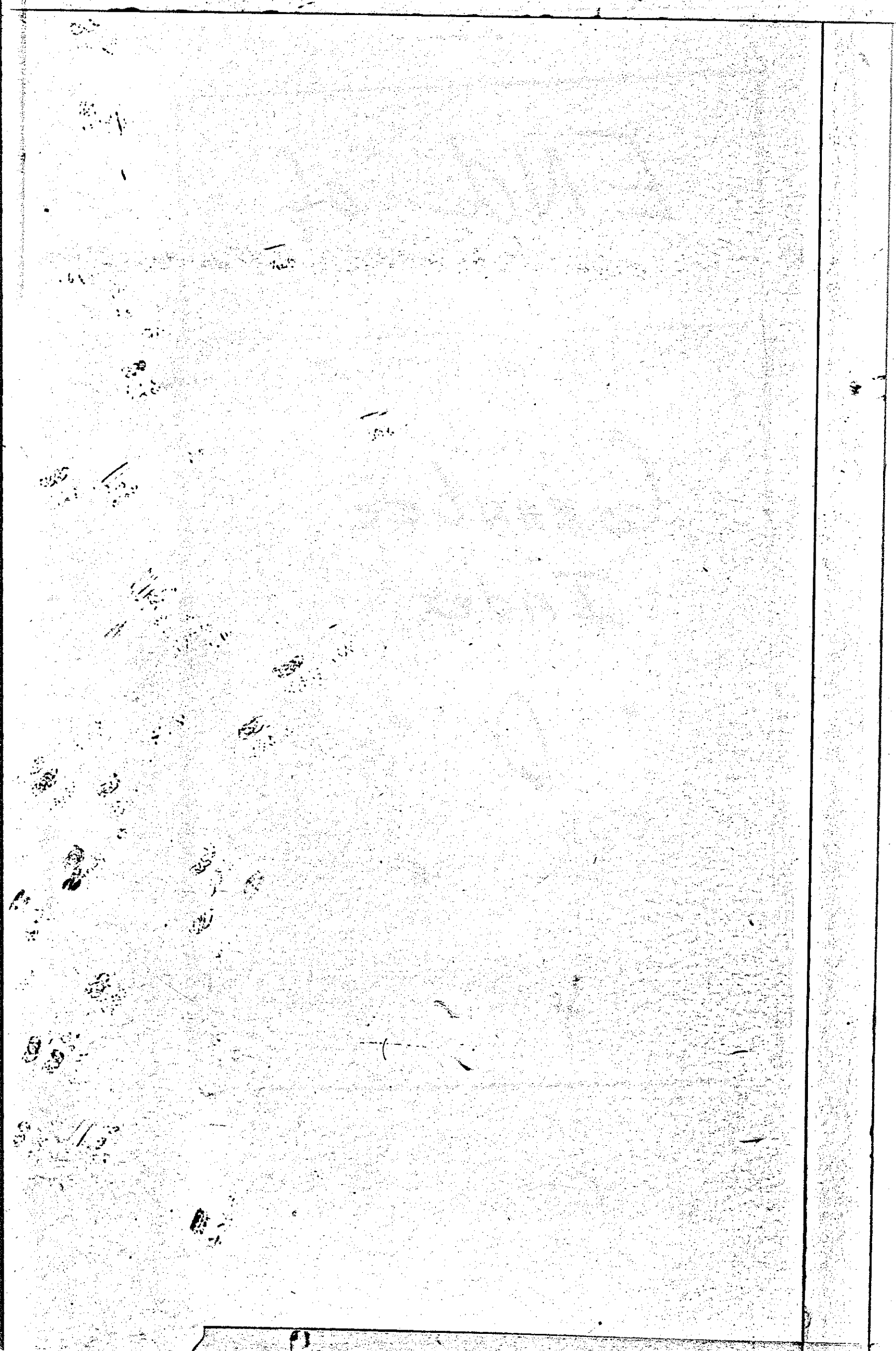




END of

GRantee  
Index

" 0 "



April 1, 1954

0

A	B	C	D	E	F	G	H	I
203	211	219	229	237	247	255	265	275

J	K	L	Mc	M	N	O	P	Q
283	299	303	311	311	319	327	335	343

R	S	T	U	V	W	X	Y	Z
347	355	363	371	379	383	397	399	401



GRANTEE		From	GRANTOR	Book	Page
Ottinger,	Albert F. <sup>stal</sup>		Bernice H Brock <sup>stal</sup>	432	442
Owens,	Avery W. <sup>stal</sup>				
	1/4 S.W. Owens & Son		Margaret P. Layton	433	144
Olsen,	Arnold <sup>stal</sup>		Everett F. Warrington <sup>Judge</sup>	435	314
Orrel,	Adrian V.B. <sup>stal</sup>		Albert S. Merritt <sup>stal</sup>	436	534
Owens,	Avery W. <sup>stal</sup>		Lorenzo B. Brittingham <sup>stal</sup>	437	533
O'Neal,	Alice M. <sup>stal</sup>		Leighton C. Fowler <sup>stal</sup>	439	275
O'Neal,	Andrew C. <sup>stal</sup>		Jennie D. Williams	448	397
O'Neal, Alice <sup>stal</sup>	1/4 S.W. Owens		Alda M. Wheatley	449	118
O'Neal,	Andrew C. <sup>stal</sup>		Jennie D. Williams	452	162
Owens,	Avery W. <sup>stal</sup>				
	1/4 S.W. Owens & Son		Daniel J. Layton <sup>att-in fact</sup>	452	183
Orkin,	Agnes <sup>stal</sup>		Samuel S. Draper <sup>stal</sup>	455	324
O'Bier,	Anna <sup>stal</sup>		Elizabeth P. Newton <sup>stal</sup>	455	490
Owens,	Avery W. <sup>stal</sup>				
	1/4 S.W. Owens and Son		Robert H. Hackett <sup>stal</sup>	456	593
Owens,	Avery W. <sup>stal</sup>				
	1/4 Samuel W. Owens & Son		Ira Benson Allen <sup>stal</sup>	457	397
Outton,	Annie Mae <sup>stal</sup>		Leona M. O'Neal	463	458
O'Neal,	Alice M. <sup>stal</sup>		James M. Faulkner	464	150
Orkin,	Agnes <sup>stal</sup>		Fred L. Watts <sup>stal</sup>	467	134
Olsen,	Arnold <sup>stal</sup>		Clyde P. Joseph <sup>stal</sup>	477	69
O'Day,	Anne C. <sup>stal</sup>		Alice D. Darbush <sup>stal</sup>	479	111
Olsen,	Arnold Richard <sup>stal</sup>		Frank Rust <sup>stal</sup>	482	187
O'Bier,	Anna C. <sup>stal</sup>		H. Edward Wheatley <sup>stal</sup>	483	108
Orrell,	Ann C. <sup>stal</sup>		Paul Dereale <sup>stal</sup>	494	477
Oliver,	Annie <sup>stal</sup>		Handy L. Sturgos <sup>stal</sup>	495	314
Olsen,	Arnold Richard <sup>stal</sup>		Riley J. Jefferson <sup>stal</sup>	496	479
O'Loughlin,	Anna Deloris <sup>stal</sup>		Bethany Realty, Inc. <sup>stal</sup>	498	229
Orkin,	Agnes <sup>stal</sup>		Horace S. Webb <sup>stal</sup>	501	387
Olsen,	Arnold A. <sup>stal</sup>		David A. Wilson <sup>stal</sup>	501	598
O'Neal,	Andrew C. <sup>stal</sup>		Marjorie Jewell <sup>stal</sup>	502	11
Outton,	Archie <sup>stal</sup>		Wilbert Hocker <sup>stal</sup>	502	465
Olsen,	Arnold A. <sup>stal</sup>		Cyrus B. Wilson <sup>stal</sup>	504	421
O'Neal,	Andrew C. <sup>stal</sup>		Oliver E. Hill <sup>stal</sup>	506	387
O'Day,	Alfred B. <sup>stal</sup>		Russell K. Griffith, Jr. <sup>stal</sup>	511	20
Urehtari,	Alexander S. <sup>stal</sup>		Hubert J. Aldman <sup>stal</sup>	511	33
Olce,	Austin J. <sup>stal</sup>		Rowland J. West <sup>stal</sup>	512	542
O'Bier,	Anna C. <sup>stal</sup>		H. Edward Wheatley <sup>stal</sup>	514	420
O'Day,	Albert J. <sup>stal</sup>		John W. Lyons <sup>stal</sup>	515	492

GRANTEE	From	GRANTOR	Book	Page
O'Brien,	Agnes <sup>et al</sup>	Francis P. Silcote <sup>et al</sup>	519	3
Olsen,	Arnold A. <sup>et al</sup>	Elmer J. Callaway	521	5
O'Neal,	Alfred <sup>et al</sup> C.	Rosa W. Mumford <sup>et al</sup>	528	128
O'Neal,	Andrew Chas	Belle Everett	533	56
Olewer,	Augustus A. <sup>et al</sup>	William P. Truitt, <sup>et al</sup>	535	565
Owens,	Avery W. <sup>et al</sup>	Sallie M. Davis, <sup>et al</sup>	538	120
Petzel,	Andrew <sup>et al</sup>	Carrie E. Leidy, <sup>et al</sup>	538	129
Ogden,	Ashley Guy Jr	Laura V. Bateson <sup>et al</sup>	541	21
Orkin,	Agnes <sup>et al</sup>	Alice M. Munk <sup>et al</sup>	541	585
O'Neal,	Agnes W. <sup>et al</sup>	William H. Parsons <sup>et al</sup>	546	533
O'Neal,	Andrew Chas	Belle Everett	560	318
Olewer,	Augustus A. <sup>et al</sup>	Viola H. Applegate <sup>et al</sup>	565	332
Ogden,	Ashley Guy Jr	Mabel J. Haenden	566	91
Olsen,	Alvin <sup>et al</sup>	Photoboth By the Sea Realty Co	577	6
Ogden,	Ashley G. Jr	William H. Latta <sup>et al</sup>	581	412
O'Neal,	Alice <sup>et al</sup>	Leighton C. Taylor <sup>et al</sup>	584	165
Ogden,	Ashley G. Jr	J. Elwood Short, <sup>et al</sup>	585	679
O'Raughlin,	Armed <sup>et al</sup>	Calhoun Kennel Carter	586	550
O'Neal,	Andrew Chas	State of Delaware	589	336
O'Neal,	Andrew Chas	Belle Everett	589	337
Outten,	Alvin H.	H. Edward Maul Jr.	590	230
O'Neal,	Andrew C.	State of Delaware	592	458
O'Neal,	Alice <sup>et al</sup> M.	Elizabeth Greene Wright	599	311
Ogden,	Ashley Guy Jr	John Lewis Smith, Jr.	611	357
Owens,	Avery <sup>et al</sup>	Leonard C. Payne <sup>et al</sup>	602	210
Ormand,	Anita <sup>et al</sup>	James B. Walsh <sup>et al</sup>	602	527
O'Neal,	Agnes <sup>et al</sup>	Diamond State C&O Inco <sup>et al</sup>	605	46
O'Day,	Albert <sup>et al</sup>	Jerome N. Kerwin <sup>et al</sup>	608	424
Or,	Amy H.	James E. Marvil	608	563
Osterholm,	Albino <sup>et al</sup>	Charles P. Donaway <sup>et al</sup>	615	78
Outten,	Archie B. <sup>et al</sup>	Ira W. Melon, Jr.	623	12
Owens,	Avery W.	William H. Parsons <sup>et al</sup>	625	536



GRANTEE	From	GRANTOR	Book	Page
Orr,	Beulah <sup>etal</sup>	Albert S. Merritt <sup>etal</sup>	436	534
Anton,	Barbara S.	Stanley J. Miller <sup>etal</sup>	446	566
Ott, Mrs	Bessie M.	Dewey C. Mayfield <sup>etal</sup>	449	386
Owens,	Betty <sup>etal</sup>	John W. Mariner, Jr. <sup>etal</sup>	456	181
Orkin,	Benjamin <sup>etal</sup>	Melred H. Snowberger <sup>etal</sup>	456	423
Oliphant	Barbara A.	Dutch Motor Co. <sup>etal</sup>	463	70
Owens,	Beatrice M. <sup>etal</sup>	Grace Neargardt <sup>etal</sup>	463	92
Owens,	Beatrice M. <sup>etal</sup>	Melvina Thackeray <sup>etal</sup>	468	176
Opton,	Barbara S. <sup>etal</sup>	Stanley J. Miller, Jr. <sup>etal</sup>	473	31
Owens,	Beatrice M. <sup>etal</sup>	Melvina Thackeray <sup>etal</sup>	484	252
Orendorf,	Bertha <sup>etal</sup>	Edwin C. Ryan <sup>etal</sup>	484	449
Arcin,	Blanche <sup>etal</sup>	Dora H. Hall <sup>etal</sup>	497	282
Owens,	Beatrice M. <sup>etal</sup>	Albert W. Edgerton <sup>etal</sup>	502	263
Orendorf,	Beatrice <sup>etal</sup>	Jerry Kehlensbrink <sup>etal</sup>	506	375
O'Day,	Betty Ann <sup>etal</sup>	Charles Edgar O'Day <sup>etal</sup>	509	194
Quiten,	Blanche W. <sup>etal</sup>	Ruth C. Wilkins <sup>etal</sup>	509	464
O'Sullivan,	Bernard C. <sup>etal</sup>	Leota S. Horner <sup>etal</sup>	544	88
Oates,	Betty M. <sup>etal</sup>	John A. Moore, Jr. <sup>etal</sup>	556	432
Owens,	Beatrice M. <sup>etal</sup>	Levi W. Harmon <sup>etal</sup>	561	236
Owens,	Beatrice M. <sup>etal</sup>	John R. Leverage <sup>etal</sup>	561	317
Oliphant,	Barbara A. <sup>etal</sup>	Onnie J. Bishop <sup>etal</sup>	562	326
Owens,	Beatrice <sup>etal</sup>	W. Carlton Clifton <sup>etal</sup>	563	339
O'Donnell,	Beatrice <sup>etal</sup>	Mabel McColley <sup>etal</sup>	563	345
Outland,	Booker T. <sup>etal</sup>	John H. Stewart <sup>etal</sup>	565	545
Orem,	Bertha D. <sup>etal</sup>	Nellie M. Morris <sup>etal</sup>	567	24
O'Donnell,	Beatrice M. <sup>etal</sup>	Rehoboth Bythia Beatty <sup>etal</sup>	569	371
O'Day,	Barbara Jean <sup>etal</sup>	John R. Helthens <sup>etal</sup>	571	691
Owens,	Beatrice M. <sup>etal</sup>	H. Edward Maul, adm. <sup>etal</sup>	573	655
Osborne,	Beverly H. <sup>etal</sup>	Swanendael, Inc. <sup>etal</sup>	579	681
O'Bier,	Beatrice R. <sup>etal</sup>	Russell J. O'Bier <sup>etal</sup>	580	202
Owens,	Beatrice M. <sup>etal</sup>	Carl M. Reed, et al. <sup>etal</sup>	581	410
Owens,	Beatrice M. <sup>etal</sup>	Marie Brittingham <sup>etal</sup>	582	65
Owens,	Betty <sup>etal</sup>	Jord M. Warrington <sup>etal</sup>	582	178
O'Neal,	Byford Lee <sup>etal</sup>	Leighton C. Fowler <sup>etal</sup>	584	74
O'Day,	Betty Lou <sup>etal</sup>	Rebecca C. Stafford <sup>etal</sup>	584	209
Owens,	Beatrice M. <sup>etal</sup>	Joseph R. Moore <sup>etal</sup>	587	528
O'Neill,	Barbara M. <sup>etal</sup>	Harrison Benjamin West <sup>etal</sup>	595	562
Osborne,	Betty Lee <sup>etal</sup>	Orval H. Banning <sup>etal</sup>	601	134
Owens,	Beatrice M. <sup>etal</sup>	Ralph M. Reed <sup>etal</sup>	619	1042
Owens,	Beatrice M. <sup>etal</sup>	Paul J. Warrington <sup>etal</sup>	623	1054
Owens,	Beatrice M. <sup>etal</sup>	Milton P. Argo <sup>etal</sup>	625	873



GRANTEE	From	GRANTOR	Book	Page
Ottwell,	Charles H. <sup>stul</sup>	Annie M. Ottwell <sup>stul</sup>	432	352
O'Day,	Charles R. <sup>stul</sup>	Riley J. Jefferson <sup>stul</sup>	432	405
O'Day,	Charles R. <sup>stul</sup>	Carey D. Sapp <sup>stul</sup>	434	596
O'Day,	Charles R. <sup>stul</sup>	Leah B. Paynter <sup>stul</sup>	435	360
Oliphant,	Calvin L. <sup>stul</sup>	Lulu F. Beach <sup>stul</sup>	436	116
O'Day,	Carl	Missouri B. Isaacs	437	18
O'Brien,	Charles H. <sup>stul</sup>	Alva B. O'Brien <sup>stul</sup>	440	519
Olsen,	Clarence C. <sup>stul</sup>	William H. Worden <sup>stul</sup>	442	18
Orr,	Claudia B.	State of Delaware	448	157
O'Brien,	Catherine <sup>stul</sup>	Mildred C. Lolland <sup>stul</sup>	453	454
O'Day,	Charles R. <sup>stul</sup>	Burton Dunning <sup>stul</sup>	454	166
O'Day,	Charles R. <sup>stul</sup>	Riley J. Jefferson <sup>stul</sup>	454	213
Ocheltree,	Clarence C. <sup>stul</sup>	Mart J. Hebler <sup>stul</sup>	455	250
O'Day,	Charles R. <sup>stul</sup>	Howard J. Erms <sup>stul</sup>	455	584
O'Neal,	Carrie W. <sup>stul</sup>	Heighon C. Fowler <sup>stul</sup>	456	20
O'Neal,	Carrie W. <sup>stul</sup>	Heighon C. Fowler <sup>stul</sup>	456	24
Owens,	Charles W. <sup>stul</sup>	John W. Mariner <sup>stul</sup>	456	181
O'Day,	Charles R. <sup>stul</sup>	Edward J. Hadley <sup>stul</sup>	459	524
O'Hole,	Charlotte M. <sup>stul</sup>	Rehoboth By The Sea Realty Co. <sup>stul</sup>	463	492
Ockels,	Cynthia N. <sup>stul</sup>	First Natl. Bank of Rehd. <sup>stul</sup>	476	309
Orr,	Claudia B.	State of Delaware	477	36
Olafson,	Carl <sup>stul</sup>	Wilbur B. Fryling <sup>stul</sup>	479	286
Olafson,	Carl <sup>stul</sup>	Wilbur B. Fryling <sup>stul</sup>	479	288
O'Day,	Charles R. <sup>stul</sup>	Gladys E. Daisey <sup>stul</sup>	481	422
O'Leary,	Charles <sup>stul</sup>	South Bethany Corp. <sup>stul</sup>	484	194
O'Leary,	Colette P. <sup>stul</sup>	South Bethany Corp. <sup>stul</sup>	484	194
O'Brien,	Carrie W. <sup>stul</sup>	Gladys A. Jenkins <sup>stul</sup>	488	259
Oney,	Carlton <sup>stul</sup>	Joseph E. Warrington <sup>stul</sup>	496	405
O'Brien,	Charles H. <sup>stul</sup>	Florence L. Long <sup>stul</sup>	498	342
O'Daniel,	Charles E. <sup>stul</sup>	Elmer J. Quillen <sup>stul</sup>	499	338
Oney,	Carlton <sup>stul</sup>	Joseph E. Warrington <sup>stul</sup>	499	409
Ockels,	Cynthia N. <sup>stul</sup>	Flossie B. Lane <sup>stul</sup>	502	246
Owens,	Mollette C. <sup>stul</sup>	Margaret Dunning <sup>stul</sup>	504	365
Orr,	Claudia B.	State of Delaware	506	282
Ott,	Clifford S. <sup>stul</sup>			
O'Laughlin,	Clinton J. <sup>stul</sup>	James M. Faulkner <sup>stul</sup>	506	437
Ocheltree,	Clarence C. <sup>stul</sup>	Bethany Realty, Inc. <sup>stul</sup>	508	124
O'Day,	Calvin C. <sup>stul</sup>	Margaret Dunning <sup>stul</sup>	508	367
O'Day,	Charles R. <sup>stul</sup>	Charles Edgar O'Day <sup>stul</sup>	509	194
O'Day,	Charles R. <sup>stul</sup>	George Wilson <sup>stul</sup>	513	197

GRANTEE	From	GRANTOR	Book	Page
Quen,	<sup>stat</sup> Cecelia S.	<sup>stat</sup> Robert P. Layton, Jr.	517	55
Skels,	<sup>stat</sup> Cynthia N.	<sup>stat</sup> William H. Skels	529	124
Or,	Claudia B.	State of Delaware	536	372
Olsen,	Clarence E.	Margaret Dunning	540	157
O'Connell,	<sup>stat</sup> Charles R.	<sup>stat</sup> Robert J. Harding	542	337
O'Toole,	Charlotte M.	Eleanor V. Smith	543	11
O'Toole,	Charlotte M.	William F. Vogel	543	15
O'Toole,	Charlotte M.	Fredrick B. Vogel	543	18
O'Neill,	<sup>stat</sup> Constance M.	<sup>stat</sup> Delbert D. Mohr	543	293
Othson,	<sup>stat</sup> Carol J.	<sup>stat</sup> Paris Thomas	546	315
Obier,	<sup>stat</sup> Clarence E.	<sup>stat</sup> Edward L. Clogg	548	148
Ocheltree,	<sup>stat</sup> Clarence E.	<sup>stat</sup> Neida Yosh	553	627
O'Brien,	<sup>stat</sup> Cyril J.	<sup>stat</sup> Joan Gaidelli	553	651
Oskels,	<sup>stat</sup> Cynthia N.	<sup>stat</sup> Albert E. Dorman	554	323
Orth,	<sup>stat</sup> Richard	<sup>stat</sup> William F. P. Shain	557	325
O'Day,	<sup>stat</sup> Charles R.	<sup>stat</sup> Carey D. Sapp	557	453
O'Day,	<sup>stat</sup> Charles R.	<sup>stat</sup> Carey D. Sapp	557	455
Ott,	Clifford S.	James M. Faulkner	559	244
O'Brien,	<sup>stat</sup> Christopher J.	<sup>stat</sup> Jennie H. J. Layton	567	113
Osada,	Charles R.	Modern Cemetery Co.	567	391
Olafson,	Carl J.	Nanticoke Real Estate Co.	568	504
Olafson,	Carl J.	Seaford Lumber Co. Inc.	569	383
O'Neill,	<sup>stat</sup> Constance M.	<sup>stat</sup> Thomas J. Jarvie	577	369
O'Day,	<sup>stat</sup> Charles R.	<sup>stat</sup> John R. Leverage	579	257
Owen,	<sup>stat</sup> Charles William	<sup>stat</sup> Ford M. Warrington	582	178
O'Day,	<sup>stat</sup> Charles	<sup>stat</sup> Henry Thomas	582	553
Olsek,	<sup>stat</sup> Charles D.	<sup>stat</sup> Ezra B. Hageman	584	511
O'Day,	<sup>stat</sup> C. Edgar			
1/2 C. Edgar O'Day & Son		Discharge of Bankrupt	585	592
O'Day	Calvin C.			
1/2 C. Edgar O'Day & Son		Discharge of Bankrupt	585	592
O'Day,	<sup>stat</sup> Charles R.	<sup>stat</sup> Homer H. Morgan	587	422
Olyphant,	<sup>stat</sup> Cornelia B.	<sup>stat</sup> Happiness Homes, Inc.	594	403
Otwell,	<sup>stat</sup> Charles J.	<sup>stat</sup> Glenn W. Ward	598	62
Quens,	<sup>stat</sup> Charles A. Jr.	<sup>stat</sup> Anna W. Culver	602	112
O'Brien,	Clarence E.	Jennie H. J. Layton	618	174
Olyphant,	<sup>stat</sup> Corole Ann	<sup>stat</sup> Reeler J. Wells, Jr.	624	1
O'Brien,	<sup>stat</sup> Catherine E.	<sup>stat</sup> E. Maurice Jones	625	725

GRANTEE		From	GRANTOR	Book	Page
	Atuell, Delma <sup>stat</sup> Ellen		Annie M. Atuell <sup>stat</sup>	432	352
	Butten, Decima <sup>stat</sup>		Journeys, Inc. <sup>stat</sup>	435	277
	Owens, Doris <sup>stat</sup> B.		Lorenzo B. Brittingham <sup>stat</sup>	437	533
	Butten, Decima <sup>stat</sup> Donaway		Ruth E. Wilkins <sup>stat</sup>	443	554
	Butten, Decima <sup>stat</sup> Donaway		Ruth E. Wilkins <sup>stat</sup>	444	429
	O' Bier, Donald <sup>stat</sup>		Lee Hill <sup>stat</sup>	463	437
	Olson, Doris <sup>stat</sup> H.		Robert E. Naver <sup>stat</sup>	493	285
	O' Bier, Donald <sup>stat</sup>		Frank A. Rathmel <sup>stat</sup>	501	195
	O' Bier, Delores <sup>stat</sup> Elaine		Geneva J. Adams <sup>stat</sup>	503	238
	Ott, Dorothy <sup>stat</sup>		George W. Pead <sup>stat</sup>	506	347
	Owenham, Douglas <sup>stat</sup> M.		E. Ralph O' Neal <sup>stat</sup>	517	262
	Owens, Doris <sup>stat</sup> B.		Sallie M. Davis <sup>stat</sup>	538	120
	Ogden, Doris <sup>stat</sup> Pruitt		Laura V. Bateson <sup>stat</sup>	541	21
	Orendorf, Donald <sup>stat</sup> R.		Victor B. Baker <sup>stat</sup>	542	100
	Butten, Decima <sup>stat</sup> D.		Robert W. Tennell <sup>stat</sup>	542	408
	O' Bier, Donald <sup>stat</sup> M.		Robert C. Willey <sup>stat</sup>	545	21
	Oleiver, David <sup>stat</sup> J.		Eugene Bookhammer <sup>stat</sup>	549	347
	O' Neal, Daisey <sup>stat</sup> Pearl		Lubin Thomas Shockey <sup>stat</sup>	551	411
	Osten, Donald <sup>stat</sup> W.		Ruth E. Wilkins <sup>stat</sup>	552	575
	O' Bier, Delores <sup>stat</sup> Elaine		Sigmund S. Stewart <sup>stat</sup>	555	534
	Oates, Denzil <sup>stat</sup> H.		John A. Moore, Jr. <sup>stat</sup>	556	432
	Ott, Dorothy <sup>stat</sup>		James M. Faulstich <sup>stat</sup>	559	244
	Oyler, David <sup>stat</sup> A.		Horace J. Vanaken <sup>stat</sup>	561	61
	Ott, Dorothy <sup>stat</sup> Johnson		Carlton Eugene Smith Jr. <sup>stat</sup>	561	240
	Oyler, David <sup>stat</sup> A.		Charles H. Hudson <sup>stat</sup>	563	694
	Ohlandt, Donald <sup>stat</sup> C.		Joseph J. Zimmerman <sup>stat</sup>	564	402
	Ogden, Doris <sup>stat</sup> Pruitt		Mabel J. Hayden <sup>stat</sup>	566	91
	Ott, Dorothy <sup>stat</sup> Johnson		Atlanta Estates, Inc. <sup>stat</sup>	568	113
	Osborne, David <sup>stat</sup> B.		Swanendael, Inc. <sup>stat</sup>	579	681
	Ogden, Doris <sup>stat</sup> P.		William H. Latta <sup>stat</sup>	581	412
	O'Neal, Darlene <sup>stat</sup> H.		Leighton C. Fowler <sup>stat</sup>	584	74
	Olson, Doris <sup>stat</sup> H.		Floyd A. Full <sup>stat</sup>	584	245
	Olson, Doris <sup>stat</sup> H.		Floyd A. Full <sup>stat</sup>	584	247
	Olson, Doris <sup>stat</sup> H.		Floyd A. Full <sup>stat</sup>	584	249
	O'Brien, David <sup>stat</sup> P.		Paul M. Pearson <sup>stat</sup>	584	371
	Olsen, Dorothy <sup>stat</sup> Stark		B. Hagaman <sup>stat</sup>	584	571
	Ogden, Doris <sup>stat</sup> Pruitt		Clewood Short <sup>stat</sup>	585	679
	Ogden, Doris <sup>stat</sup> Pruitt		John Lewis Smith Jr. <sup>stat</sup>	601	357
	Orme, Johnson, David <sup>stat</sup> W.		William Russell Carrett Jr. <sup>stat</sup>	608	338
	Orendorf, Donald <sup>stat</sup> R.		Lester J. Dancy <sup>stat</sup>	617	183







GRANTEE	From	GRANTOR	Book	Page
O'Day,	Elizabeth E. <sup>et al.</sup>	Helen Mous Harmon Workman <sup>et al.</sup>	435	339
O'Neill,	Elizabeth C. <sup>et al.</sup>	W. Howard Thompson <sup>attor-in-fact</sup>	440	204
Olor,	E. Franklin <sup>et al.</sup>	Fulton J. Downing <sup>et al.</sup>	441	400
Owens,	E. Roy <sup>et al.</sup>	Alfred R. Layton <sup>et al.</sup>	442	456
Outton,	Edna L. <sup>et al.</sup>	Thunsend Palmer Trust, Sr. <sup>et al.</sup>	444	99
Oberdorfer,	Elizabeth W. <sup>et al.</sup>	Sussey Shores Realty Co. <sup>et al.</sup>	445	48
Ortort,	Chelvy B. <sup>et al.</sup>	Amelia K. Beebe <sup>et al.</sup>	453	69
Ockels,	Edward A. <sup>et al.</sup>	Herman J. Ockels <sup>et al.</sup>	454	342
Owens,	E. Roy <sup>et al.</sup>	Alfred R. Layton <sup>et al.</sup>	455	322
Orkin,	Ellan <sup>et al.</sup>	Mildred H. Snowberger <sup>et al.</sup>	456	423
Owens,	Ellwood E. <sup>et al.</sup>	Rehoboth By The Sea Realty Co. <sup>et al.</sup>	463	144
O'Day,	Ethel <sup>et al.</sup>	Dallas D. Culver <sup>et al.</sup>	464	385
O'Day,	Eleanor E. <sup>et al.</sup>	Melvin J. O'Day <sup>et al.</sup>	470	319
Orendorf,	Ernest <sup>et al.</sup>	Martellus J. Usher <sup>et al.</sup>	472	100
O'Connor,	Elizabeth <sup>et al.</sup>	Katherine A. Lilienthal <sup>et al.</sup>	473	15
Oney,	Emma S. <sup>et al.</sup>	Mary Reed <sup>et al.</sup>	473	293
O'Day,	Ethel P. <sup>et al.</sup>	Benjamin C. Ungerbuehler <sup>et al.</sup>	473	527
Owens,	Ernest <sup>et al.</sup>	Dr. Blaine Atkins <sup>et al.</sup>	479	423
Oxford,	Elizabeth <sup>et al.</sup>	Halsted P. Layton <sup>et al.</sup>	479	555
Ostenjo,	Ella H. <sup>et al.</sup>	Bethany Realty, Inc. <sup>et al.</sup>	481	60
Outton,	Everett Richard <sup>et al.</sup>	Raymond S. Mariner <sup>et al.</sup>	482	537
O'Neal,	E. Ralph <sup>et al.</sup>	Richard S. Rice <sup>et al.</sup>	487	231
O'Neal,	Ellen <sup>et al.</sup>	Richard S. Rice <sup>et al.</sup>	487	231
Olewe,	Ellwood <sup>et al.</sup>	Handy S. Sturgis <sup>et al.</sup>	495	314
O'Connor,	Ethel <sup>et al.</sup>	Alida C. Martinelli <sup>et al.</sup>	497	424
O'Neal,	Eldridge S. <sup>et al.</sup>	Maud Williams <sup>et al.</sup>	498	10
O'Bier,	Eleanor <sup>et al.</sup>	Florence S. Long <sup>et al.</sup>	498	342
Orvis,	Edna M. <sup>et al.</sup>	Mabel S. Halpern <sup>et al.</sup>	501	525
O'Bier,	Elsie J. <sup>et al.</sup>	Raymond C. Short <sup>et al.</sup>	503	268
Orendorf,	Charles J. <sup>et al.</sup>	Perry Kehlenbrink <sup>et al.</sup>	506	375
Orme,	Edgar <sup>et al.</sup>	Edith N. Shelton <sup>et al.</sup>	507	137
Oeschler,	Eloth <sup>et al.</sup>	John J. Stokes <sup>et al.</sup>	509	331
O'Neal,	Ellen H. <sup>et al.</sup>	Charles B. Olney <sup>et al.</sup>	519	350
O'Bier,	Ethel Jane <sup>et al.</sup>	George E. Bier <sup>et al.</sup>	513	407
Oberdorfer,	Elizabeth W. <sup>et al.</sup>	Isaac E. Peterson, Jr. <sup>et al.</sup>	521	511
Oetzell,	Elsie <sup>et al.</sup>	Carrie E. Leeds <sup>et al.</sup>	538	129
Outton,	Eva Lady <sup>et al.</sup>	First Baptist Church of Delmar <sup>et al.</sup>	539	31
O'Neal,	Eldridge S. <sup>et al.</sup>	Maud Williams <sup>et al.</sup>	540	52
O'Neill,	Eugene J. <sup>et al.</sup>	Delbert D. Moore <sup>et al.</sup>	543	293
O'Neill,	Eugene J. <sup>et al.</sup>	Delbert D. Moore, et al. <sup>et al.</sup>	543	293

GRANTEE	From	GRANTOR	Book	Page
Outter	<sup>stus</sup> Everett Richard	<sup>stus</sup> Raymond L. Mariner	547	71
O'Connell	<sup>stus</sup> E. Joan	Soloth Bethany Corp.	553	556
O'Brien	<sup>stus</sup> Elizabeth B.	Joan Gaudelli	553	651
O'Bier	<sup>stus</sup> E. Deane	<sup>stus</sup> John Ronald Amitt	557	513
Outter	<sup>stus</sup> Edward H.	Gattu E. Jingle	562	208
O'Bier	<sup>stus</sup> Earl J.	Pilgrim Holiness Church	563	671
Owens	<sup>stus</sup> Emanuel J.	<sup>stus</sup> James E. Friedel	564	371
O'Brien	<sup>stus</sup> Elizabeth D.	Jennie H. J. Layton	567	113
O'Neal	<sup>stus</sup> Eldridge S.	<sup>stus</sup> Paul J. Williams	572	298
O'Connor	<sup>stus</sup> Ethel	<sup>stus</sup> Luther J. Donovan	576	490
O'Bier	<sup>stus</sup> Elsie S.	<sup>stus</sup> Lawrence R. Nelson	576	667
O'Neill	<sup>stus</sup> Eugene J.	<sup>stus</sup> Thomas J. Jarvie	577	369
Oliphant	<sup>stus</sup> Elizabeth H.	Sussex Trust Co. Adm. J.A.	586	400
O'Neal	<sup>stus</sup> Evelyn H.	<sup>stus</sup> William J. McAllister	587	14
Olivier	<sup>stus</sup> Elaine N.	North Shores Inc.	593	260
Owens	<sup>stus</sup> Elizabeth M.	<sup>stus</sup> Leonard C. Payne	602	210
Owens	<sup>stus</sup> Emma	<sup>stus</sup> John A. Frank, Jr.	602	376
O'Neal	<sup>stus</sup> Emily M.	<sup>stus</sup> Freeman M. Norkel	605	281
O'Day	<sup>stus</sup> Edith Kelley	<sup>stus</sup> John D. Breeding	607	286
O'Neal	<sup>stus</sup> Evelyn	<sup>stus</sup> John Oscar Elliott Jr.	614	676
O'Bier	<sup>stus</sup> Elaine S.	State of Delaware	619	12
Owens	<sup>stus</sup> Emanuel J.	Alphetta Laron Miller	623	50
Olsen	<sup>stus</sup> Evelyn	<sup>stus</sup> Oliver B. Lewis Jr.	626	812

GRANTEE		From	GRANTOR	Book	Page
O'Neal,	Fred J. <sup>etal</sup>		Walter L. Campbell <sup>etal</sup>	437	433
Odor,	Frances Harlan <sup>etal</sup>		Fulton J. Downing <sup>etal</sup>	441	410
Olson,	Florence L. <sup>etal</sup>		William H. Worden <sup>etal</sup>	442	18
Owens,	Frank		George E. Short <sup>etal</sup>	447	338
O'Neal,	Fred M. <sup>etal</sup>		Marie M. Mahr <sup>adm.</sup>	472	591
O'Day,	Florence E. <sup>etal</sup>		Walter Robert Scott <sup>etal</sup>	477	272
O'Beir,	Floyd E. <sup>etal</sup>		Walter L. Tully <sup>etal</sup>	483	202
O'Neal,	Florence M. <sup>etal</sup>		Robert S. Brock <sup>etal</sup>	487	519
Owens,	Francis J. <sup>etal</sup>		Harry C. Eastum <sup>etal</sup>	493	131
O'Bryan,	Francis Ward <sup>etal</sup>		Edda E. Wire	499	161
O'Bryan,	Francis John <sup>etal</sup>		Edda E. Wire	499	161
O'Day,	Florence E. <sup>etal</sup>		Victor E. Hutter <sup>etal</sup>	504	329
Osborne,	Frank <sup>etal</sup>		Master Lumber Supply <sup>etal</sup>	521	363
Ochels,	Francis J. <sup>etal</sup>		Ridley Investment Company of Ridley Park	521	372
Osborne,	Frank J. <sup>etal</sup>		Leonard C. Wiseman <sup>etal</sup>	539	28
Oliphant,	Fred <sup>etal</sup>		Howard B. Oliphant <sup>etal</sup>	544	580
O'Neal,	Fred M. <sup>etal</sup>		William H. Parsons <sup>etal</sup>	546	523
Olier,	Florence E. <sup>etal</sup>		Edward L. Clogg <sup>etal</sup>	548	148
O'Day,	Florence E. <sup>etal</sup>		Annabel, Hurley, Cal <sup>etal</sup>	565	620
Oliphant,	Fred C. <sup>etal</sup>		Sussex Trust Co, Edm. C. J. A. <sup>etal</sup>	586	400
O'Neal,	Fred M. <sup>etal</sup>		Diamond State CASU Inc. <sup>etal</sup>	605	46
Ochels,	Francis P. <sup>etal</sup>		Reuben J. Ochels <sup>etal</sup>	616	142
O'Beir,	Florence E. <sup>etal</sup>		Jennie N. J. Layton	618	174

GRANTEE

From

GRANTOR

Book

Page

BLANK  
PAGE

GRANTEE		From	GRANTOR	Book	Page
O'Day,	George <sup>etal</sup>		Helen Morris Harmon <sup>etal</sup> Workman	435	339
Olivich,	George <sup>etal</sup>		Ira Burton <sup>etal</sup>	451	525
Orton,	H. Herbert <sup>Jr.</sup>		Amelia K. Beebe <sup>etal</sup>	453	69
Orendorf,	Gerald <sup>etal</sup>		Bay Vista, Inc. <sup>etal</sup>	457	246
Orton,	George H. <sup>Jr.</sup>		Esther R. Orton <sup>etal</sup>	467	389
Outtex,	Georgianna <sup>etal</sup>		Ralph W. Milbourn <sup>etal</sup>	478	216
O'Neal,	Geneva <sup>etal</sup>		Mary H. O'Neal	480	389
Orendorf,	Glen <sup>H.</sup>		Edwin C. Ryan <sup>etal</sup>	484	449
Owens,	Hertude <sup>etal</sup>		Harry C. Cashum <sup>etal</sup>	493	131
Olson,	Gordon A. <sup>etal</sup>		Robert E. Hawer <sup>etal</sup>	493	285
O'Brien,	George <sup>etal</sup>		Ethel Jane O'Brien <sup>etal</sup>	513	405
O'Day,	Geneva <sup>etal</sup>		James D. Stuart <sup>etal</sup>	516	6
O'Toole,	George <sup>etal</sup>		Charlotte M. O'Toole <sup>etal</sup>	543	140
O'Day,	Gertrude <sup>etal</sup>		Rowland J. West <sup>etal</sup>	551	669
Oney,	Granville <sup>Jr.</sup>		Margarette A. Webb <sup>etal</sup>	579	447
Orah,	Gordon <sup>Jr.</sup>		Ralph L. Bennett <sup>etal</sup>	582	56
Olson,	Gordon A. <sup>etal</sup>		Floyd A. Tull <sup>etal</sup>	584	245
Olsen,	Gladys <sup>etal</sup>		Warren W. Weidman <sup>etal</sup>	597	73
O'Neal,	Frank <sup>etal</sup>		Mary E. Short	617	508
O'Brien,	Genevieve <sup>etal</sup>		Genevieve O'Brien	627	237

GRANTEE

From

GRANTOR

Book

Page

BLANK  
PAGE



GRANTEE		From	GRANTOR	Book	Page
Orting,	Harold <sup>et ux</sup>		John L. Hill <sup>et ux</sup>	445	541
Orkin,	Henry <sup>et ux</sup>		Samuel S. Draper <sup>et ux</sup>	455	324
Othoson,	H. Roger <sup>et ux</sup>		Kathyrne D. Peters <sup>et ux</sup>	463	187
Orkin,	Henry J. <sup>et ux</sup>		Fred S. Watts <sup>et ux</sup>	467	194
Oliphant,	Howard B. <sup>et ux</sup>		Virginia Oliphant <sup>et ux</sup>	474	435
Otten,	Harold P. <sup>et ux</sup>		Ralph W. Milburn <sup>et ux</sup>	478	216
O'Neal,	H. Manning <sup>et ux</sup>		Mary H. O'Neal <sup>et ux</sup>	480	389
Owens,	Hollis <sup>et ux</sup>		Mary M. Reed <sup>et ux</sup>	483	181
Olzowski,	Henry <sup>et ux</sup>		Ida M. Shockley <sup>et ux</sup>	493	599
Stidell,	Helen <sup>et ux</sup>		Agnes S. Hutchinson <sup>et ux</sup>	496	235
Oesterle,	Harry <sup>et ux</sup>		Norma Lee Shockley <sup>et ux</sup>	499	548
Oesterle,	Harry <sup>et ux</sup>		Wilbert Hocken <sup>et ux</sup>	499	542
Orkin,	Henry <sup>et ux</sup>		Horace S. Webb <sup>et ux</sup>	501	337
Ott,	Hugh Richard <sup>et ux</sup>		George A. Read <sup>et ux</sup>	506	347
Ochels,	Herman <sup>et ux</sup>		Ridley Investment Co. Ridley Park <sup>et ux</sup>	521	372
Oliwer,	Harley Edward <sup>et ux</sup>		William C. Watson <sup>et ux</sup>	536	336
Orkin,	Henry <sup>et ux</sup>		Alice M. Monk <sup>et ux</sup>	541	585
Oliwer,	Harley Edward <sup>et ux</sup>		William C. Watson <sup>et ux</sup>	549	326
Owens,	Harriet C. <sup>et ux</sup>		Marjorie H. D. Patterson <sup>et ux</sup>	551	454
O'Neill,	Helen M. <sup>et ux</sup>		Laklawn Estates, Inc. <sup>et ux</sup>	551	661
Ott,	Hugh Richard <sup>et ux</sup>		Carlton Eugene, Trust <sup>et ux</sup>	561	240
Ott,	Hugh Richard <sup>et ux</sup>		Atlanta Estates, Inc. <sup>et ux</sup>	568	115
O'Donnell,	Howard J. <sup>et ux</sup>		Rehoboth By the Sea Realty Co. <sup>et ux</sup>	569	371
Orey,	Helena L. <sup>et ux</sup>		Margarette O. Webb <sup>et ux</sup>	579	447
Owens,	Herman Ray, Emerald L. <sup>et ux</sup>		Kerper <sup>et ux</sup>	583	492
Othoson,	H. Roger <sup>et ux</sup>		Lenna A. Short <sup>et ux</sup>	591	438
O'Connor,	Helen Sued <sup>et ux</sup>		Richard W. Britt <sup>et ux</sup>	594	629
O'Connor,	Helen Sued <sup>et ux</sup>		Rehoboth By the Sea Realty Co. <sup>et ux</sup>	595	17
Olsen,	Harvey J. <sup>et ux</sup>		Warren W. Weidman <sup>et ux</sup>	597	73
Osterman,	Henry J. <sup>et ux</sup>		Thurman D. Adams & J. D. Adams <sup>et ux</sup>	597	165
O'Neal,	Howard <sup>et ux</sup>		Freeman M. Hornes <sup>et ux</sup>	605	281
Ochels, Jr.	Herman <sup>et ux</sup>		Reuben J. Ochels <sup>et ux</sup>	616	142
O'Neal,	H. Manning <sup>et ux</sup>		Mary E. Short <sup>et ux</sup>	617	508

GRANTEE

From

GRANTOR

Book

Page

BLANK  
PAGE





GRANTEE	From	GRANTOR	Book	Page
O'Neill,	James <sup>attor</sup>	W. Howard Thompson <sup>attly in fact</sup>	440	204
Outton,	Joseph <sup>attor</sup>	John Raymond Burton <sup>attor</sup>	444	8
Outton,	Jean Gordon <sup>attor</sup>	John Raymond Burton <sup>attor</sup>	444	8
O'Day,	John W. <sup>attor</sup>	Hula H. King <sup>attor</sup>	445	287
Oerling,	Jessie M. <sup>attor</sup>	John L. Hill <sup>attor</sup>	445	541
Orton,	James R. <sup>attor</sup>	Stanley J. Miller, Sr. <sup>attor</sup>	446	566
Oswell,	James R. <sup>attor</sup>	Jennie M. Cleaver <sup>attor</sup>	447	565
O'Day,	G. Alton <sup>attor</sup>	State of Delaware <sup>attor</sup>	462	69
Oswell,	James R. <sup>attor</sup>	Ephraim Metelicia <sup>attor</sup>	463	1
Orton,	James Richard <sup>attor</sup>	Stanley J. Miller, Sr. <sup>attor</sup>	473	31
Ockels,	Jean <sup>attor</sup>	First Natl. Bank of Seaford <sup>attor</sup>	476	309
O'Day,	G. Alton <sup>attor</sup>	Alice D. Idubush <sup>attor</sup>	479	111
Owens,	James <sup>attor</sup>	Bethany Realty, Inc. <sup>attor</sup>	481	63
Outton,	Jo Ann <sup>attor</sup>	Raymond L. Mariner <sup>attor</sup>	482	537
Orkin,	Joseph <sup>attor</sup>	Harry Frankel <sup>attor</sup>	484	225
O'Neal,	G. Thomas <sup>attor</sup>	Robert S. Brock <sup>attor</sup>	487	519
O'Day,	G. Alton <sup>attor</sup>	State of Delaware <sup>attor</sup>	492	146
Orrell,	James H. <sup>attor</sup>	Paul Dereole <sup>attor</sup>	494	477
O'Neil, Rev.	James <sup>attor</sup>	Katie H. Walson <sup>attor</sup>	495	412
Orsini,	John <sup>attor</sup>	Dona H. Hall <sup>attor</sup>	497	282
O'Loughlin,	James <sup>attor</sup>	Bethany Realty, Inc. <sup>attor</sup>	498	229
Alverson,	John <sup>attor</sup>	John C. Pibstine <sup>attor</sup>	501	78
Ockels,	Jean <sup>attor</sup>	Glossie B. Lane <sup>attor</sup>	502	246
O'Neal,	James <sup>attor</sup>	Commissioners of Lewes <sup>attor</sup>	506	473
Owens,	J. Mitchell <sup>attor</sup>	Ruth E. Wilkins <sup>attor</sup>	515	279
Owens,	J. Mitchell <sup>attor</sup>	Randolph M. Rose, Jr. <sup>attor</sup>	516	417
Ockels,	Jean <sup>attor</sup>	Reuben J. Ockels <sup>attor</sup>	529	122
O'Neil, Rev.	James <sup>attor</sup>	Katie H. Walson <sup>attor</sup>	532	234
Owens,	J. Mitchell <sup>attor</sup>	J. Christy Connor, Jr. <sup>attorney in fact</sup>	543	461
Outton,	Jo Ann <sup>attor</sup>	Raymond L. Mariner <sup>attor</sup>	547	71
Orendorf,	Jean <sup>attor</sup>	J. Paul Swan <sup>attor</sup>	547	203
O'Brien,	Joseph M. <sup>attor</sup>	Bethany Realty, Inc. <sup>attor</sup>	549	430
Owenn,	John <sup>attor</sup>	Commissioners of Lewes <sup>attor</sup>	556	370
Orloff,	Jack <sup>attor</sup>	William S. Roe, Jr. <sup>attor</sup>	562	304
O'Keefe,	Joseph <sup>attor</sup>	Rehoboth By the Sea Realty Co. <sup>attor</sup>	563	301
Owens,	Jean <sup>attor</sup>	Richard E. Smith <sup>attor</sup>	575	142
Olenderski,	John A. <sup>attor</sup>	William H. Tyndall <sup>attor</sup>	575	319
Osterman,	Joanne <sup>attor</sup>	James E. Atkinson <sup>attor</sup>	576	567
O'Keefe,	Joseph <sup>attor</sup>	Rehoboth By the Sea Realty Co. <sup>attor</sup>	577	461
Oberman,	John <sup>attor</sup>	George H. Bryan <sup>attor</sup>	581	395

GRANTEE	From	GRANTOR	Book	Page
O'ram,	Janet C. <sup>etal</sup>	Ralph L. Bennett <sup>etal</sup>	582	56
Owens,	James H. <sup>etal</sup>	Paris Thomas <sup>etal</sup>	585	607
O'Laughlin,	James Patrick <sup>etal</sup>	Calhoun Kenneth Carter <sup>etal</sup>	586	550
O'Neil,	Joseph M. <sup>etal</sup>	William J. McAllister <sup>etal</sup>	587	14
Offnut,	Josephine B. <sup>etal</sup>	Oreille J. Calhoun <sup>etal</sup>	593	157
O'Berry,	J. C. <sup>etal</sup>	Hullert Massey <sup>etal</sup>	593	347
O'Neill,	Joseph F. <sup>etal</sup>	Harrison Benjamin West <sup>etal</sup>	595	562
O'kland,	John G. <sup>etal</sup>	Elsie J. Putz <sup>etal</sup>	601	157
O'Day,	Jackson <sup>etal</sup>	Newton, John D. Breeding <sup>etal</sup>	607	286
O'Neil,	Joseph M. <sup>etal</sup>	John Oscar Elliott, J. <sup>etal</sup>	614	676
O'Hara,	Joyce Elizabeth <sup>etal</sup>	Isabel B. Adams <sup>etal</sup>	616	9
Owens,	James W. <sup>etal</sup>	Nellie Louise Nichols <sup>etal</sup>	619	523
Osgood,	Joan D. <sup>etal</sup>	Charles M. Kauffman <sup>etal</sup>	624	87
Orloff,	Jack <sup>etal</sup>	Helen J. Quellan <sup>etal</sup>	625	1
Orloff,	Jack <sup>etal</sup>	Joe J. Walker, Jr. <sup>etal</sup>	625	137
Osgood,	Joan D. <sup>etal</sup>	Charles M. Kauffman <sup>etal</sup>	625	407
O'Neill,	Joseph <sup>etal</sup>	Eugene D. Lutzhammer <sup>etal</sup>	625	906
O'Neill,	Josephine <sup>etal</sup>	Eugene D. Lutzhammer <sup>etal</sup>	625	906
Olson,	John D. <sup>etal</sup>	Olin B. Lewis, Jr. <sup>etal</sup>	626	822



	GRANTEE	From	GRANTOR	Book	Page
	Oettel, O'Bole,	Kathryn A. Katherine H.	Samuel C. Meyers Charles B. Shuttle	507	106 1



GRANTEE		From	GRANTOR	Book	Page
	Aberdoyfer, Louis <sup>stal</sup>		Sussex Shores Realty Co.	445	48
	O'Neal, Linwood <sup>stal</sup>		John E. Marshall <sup>stal</sup>	446	147
	O'Neal, Linwood <sup>stal</sup>		Alda M. Wheatley <sup>stal</sup>	449	118
	O'Neal, Linwood <sup>stal</sup>		Ellison H. Mumford <sup>stal</sup>	453	257
	Acheltee, Lillian W. <sup>stal</sup>		Perrie M. Arnold <sup>stal</sup>	455	240
	Oliphant, Lillian H. <sup>stal</sup>		Hester E. Banning, Jr. <sup>stal</sup>	456	509
	O'Neal, Leona M. <sup>stal</sup>		Heighon C. Fowler <sup>stal</sup>	457	487
	O'Day, Lulu <sup>stal</sup>		John W. Lyons, <sup>stal</sup>	491	194
	Oulton, Laura E. <sup>stal</sup>		William H. Amesley <sup>stal</sup>	497	524
	Oulton, Linwood J. <sup>stal</sup>		Charles J. Hastings <sup>stal</sup>	511	199
	O'Neal, Linwood J. <sup>stal</sup>		Chester V. Townsend, Jr. <sup>stal</sup>	515	262
	O'Day, Lulu <sup>stal</sup>		John W. Lyons <sup>stal</sup>	515	492
	Aberdoyfer, Louis <sup>stal</sup>		Oscar E. Peterson, Jr. <sup>stal</sup>	521	511
	Oulton, Linwood J. <sup>stal</sup>		Charles J. Hastings <sup>stal</sup>	532	313
	Oleiver, Lettie Mae <sup>stal</sup>		William C. Watson <sup>stal</sup>	536	336
	Orton, Leues D. <sup>stal</sup>		Austin C. Deans <sup>stal</sup>	538	428
	O'Connell, Lauretta J. <sup>stal</sup>		Robert J. Harding, Jr. <sup>stal</sup>	542	337
	Oleiver, Lettie Mae <sup>stal</sup>		William C. Watson <sup>stal</sup>	549	326
	O'Neal, Louis D. <sup>stal</sup>		Mary H. O'Neal <sup>stal</sup>	549	330
	Otuell, Lottie <sup>stal</sup>		Ford M. Warrington <sup>stal</sup>	559	538
	Osada, Lillian M. <sup>stal</sup>		Modern Cemetery Co. <sup>stal</sup>	567	391
	O'Day, Linwood J. <sup>stal</sup>		Edith C. Fiske <sup>stal</sup>	573	688
	Oudens, Laura Lee <sup>stal</sup>		Anna W. Culver <sup>stal</sup>	602	112
	Ormand, Lloyd E. <sup>stal</sup>		James B. Walsh <sup>stal</sup>	602	527
	O'Day, Lulu J. <sup>stal</sup>		Jerome H. Kern <sup>stal</sup>	608	424
	Olewith, Leon C. <sup>stal</sup>		Jennie N. J. Layton <sup>stal</sup>	621	9
	O'Hara, Lloyd H. <sup>stal</sup>		James William Shields <sup>stal</sup>	625	715



GRANTEE	From	GRANTOR	Book	Page
Attinger,	M. Lorraine <sup>etal</sup>	Bernice H. Brock <sup>etal</sup>	432	442
Oberhour,	Mary <sup>etal</sup>	Robert W. Lockriter <sup>etal</sup>	434	97
Olyphant,	Minnie <sup>etal</sup>	Lulu F. Beach <sup>etal</sup>	436	116
O'Neill,	Mary Elizabeth <sup>etal</sup>	Mary J. Mackenley <sup>etal</sup>	437	201
O'Neal,	Mary Campbell <sup>etal</sup>	Walter L. Campbell <sup>etal</sup>	437	433
O'Neal,	Milton <sup>etal</sup>	Leighton C. Fowler <sup>etal</sup>	439	275
O'Day,	Mildred C. <sup>etal</sup>	Ralph S. Baker <sup>Trustee</sup>	439	426
Owens,	Mary Sullivan <sup>etal</sup>	Alfred B. Layton <sup>etal</sup>	442	454
O'Neal,	Myrtle <sup>etal</sup>	John E. Marshall <sup>etal</sup>	446	147
O'Neil,	Mary E. <sup>etal</sup>	Anna L. Heider <sup>now by marriage</sup> Anna H. Whillow	446	171
Orkin,	Max	Joseph Orkin <sup>Trustee</sup>	446	574
Owens,	Mary J.	State of Delaware	448	199
O'Neal,	Milton <sup>etal</sup>	Alma M. Whately <sup>etal</sup>	449	118
O'Neal,	Myrtle <sup>etal</sup>	Alma M. Whately <sup>etal</sup>	449	118
Owens,	Marquise Morgan <sup>etal</sup>	Rehoboth By the Sea Realty Co. <sup>etal</sup>	449	136
O'Neal,	Marquise C. <sup>etal</sup>	Leighton C. Fowler <sup>etal</sup>	451	453
O'Neal,	Marquise <sup>etal</sup>	Leighton C. Fowler <sup>etal</sup>	451	455
O'Neal,	Milton <sup>etal</sup>	Allison H. Mumford <sup>etal</sup>	453	257
O'Neil,	Merle F. <sup>etal</sup>	Mildred C. Lofland <sup>etal</sup>	453	454
Owens,	Mary Sullivan <sup>etal</sup>	Alfred B. Layton <sup>etal</sup>	455	322
O'Neal,	Marquise <sup>etal</sup>	Walter Elwood Chipman <sup>Trustee</sup>	456	282
O'Utten,	Mary <sup>etal</sup>	Quirk B. Williams <sup>etal</sup>	456	279
O'Hara,	Michael J. <sup>etal</sup>	Calmer Hayfield <sup>etal</sup>	458	307
O'Neal,	Mabel <sup>etal</sup>	Allison H. Mumford <sup>etal</sup>	461	318
Owens,	Marquise Morgan <sup>etal</sup>	Rehoboth By the Sea Realty Co. <sup>etal</sup>	461	496
O'Neal,	Mabel <sup>etal</sup>	Marjorie Hibel Albruelle <sup>etal</sup>	461	511
O'Johnson,	Mabel <sup>etal</sup>	Kathyrne D. Peters <sup>etal</sup>	463	187
O'Neal,	Milton <sup>etal</sup>	James M. Faulkner <sup>etal</sup>	464	150
O'Hara,	Muriel J. <sup>etal</sup>	William Alfred Murphy <sup>etal</sup>	472	209
O'Leson,	Mary <sup>etal</sup>	Jacob M. Bennett <sup>etal</sup>	474	453
O'Day,	Margaret D. <sup>etal</sup>	Norman H. Tull <sup>etal</sup>	476	5
O'Leary,	Minnie <sup>etal</sup>	Bethany Realty, Inc. <sup>etal</sup>	477	165
O'Clafson,	Mary <sup>etal</sup>	Wilbur B. Fryling <sup>etal</sup>	479	286
O'Clafson,	Mary <sup>etal</sup>	Wilbur B. Fryling <sup>etal</sup>	479	288
O'Day,	Margie Lee <sup>etal</sup>	Bessie M. Warren <sup>etal</sup>	479	324
Owens,	Margaret A. <sup>etal</sup>	Bethany Realty, Inc. <sup>etal</sup>	481	63
Owens,	Mary <sup>etal</sup>	Mary M. Reed <sup>etal</sup>	483	181
Orkin,	Mollie <sup>etal</sup>	Harvey Frankel <sup>Trustee</sup>	484	225
O'Day,	Mildred C. <sup>etal</sup>	First National Bank of Seaford <sup>Trustee</sup>	491	71

GRANTEE	From	GRANTOR	Book	Page
Owens,	Mildred J. <sup>etal</sup>	John W. Lyons, <sup>Executor et al</sup>	491	194
Orendoff,	Maria <sup>etal</sup>	William Park Austin <sup>etal</sup>	493	11
O'Neil,	Myrtle M. <sup>etal</sup>	Kate H. Watson	495	413
O'Daniel,	Mildred P. <sup>etal</sup>	Elmer J. Quillen <sup>etal</sup>	499	338
O'Neil,	Maddeline S. <sup>etal</sup>	Joseph E. Warrington <sup>etal</sup>	499	409
Oliver,	Mary <sup>etal</sup>	John C. Rustine <sup>etal</sup>	501	78
O'Neal,	Mable <sup>etal</sup>	Marjorie Jewell <sup>etal</sup>	502	17
Olsen,	Mabel <sup>etal</sup>	Cyrus B. Wilson <sup>etal</sup>	504	421
Opdyke,	Milton G. <sup>etal</sup>	Wilbert Hocker <sup>etal</sup>	506	366
Opdyke,	Mary Phyllis <sup>etal</sup>	Wilbert Hocker <sup>etal</sup>	506	366
O'Neal,	Mable <sup>etal</sup>	Oliver E. Hill	506	387
O'Donoghue,	Martin J. <sup>etal</sup>	D. J. Quillen & Sons, Inc.	509	182
O'Donoghue,	Mary C. <sup>etal</sup>	D. J. Quillen & Sons, Inc.	509	182
O'Neal,	Mabel R. <sup>etal</sup>	Charles B. Gray <sup>etal</sup>	513	350
O'Neal,	Myrtle E. <sup>etal</sup>	Chester V. Townsend Jr. <sup>etal</sup>	515	262
Oxenhams,	Margaret S. <sup>etal</sup>	E. Ralph O'Neil <sup>etal</sup>	517	262
O'Neal,	Mabel <sup>etal</sup>	Elizabeth Louise Hickey <sup>etal</sup>	517	469
O'Hara,	Mary <sup>etal</sup>	Lillian D. Braith	527	147
O'Hara,	Mary E. <sup>etal</sup>	Elwood J. Nelson	530	323
O'Neil,	Myrtle M. <sup>etal</sup>	Kate H. Watson	532	234
O'Neal,	Mabel C. <sup>etal</sup>	Homer L. Disherson Jr. <sup>Executor</sup>	533	507
Oliver,	Margaret Minerva <sup>etal</sup>	George Massey Smith <sup>etal</sup>	535	379
Oliver,	Minerva <sup>etal</sup>	William P. Pruitt, et al	535	565
Orton,	Maddeline S. <sup>etal</sup>	Austin C. Irons, et al	538	428
Orendoff,	Mary Louise <sup>etal</sup>	Victor B. Baker, et al	542	100
O'Zool,	Margaret D. <sup>etal</sup>	Paul A. Tisdale <sup>etal</sup>	542	200
O'Sullivan,	M. Velma <sup>etal</sup>	Leota S. Horner <sup>etal</sup>	544	88
O'Neill,	Margaret <sup>etal</sup>	Bay Side, Inc.	545	153
O'Hagan,	Maddeline M. <sup>etal</sup>	James Ross, et al	545	562
O'Neal,	Mabel C. <sup>etal</sup>	Rhoda S. Carmean <sup>etal</sup>	546	414
Owens,	Minnie B. <sup>etal</sup>	Rachel C. Satterfield	548	359
Owens,	Mildred E. <sup>etal</sup>	George W. Bower <sup>etal</sup>	556	144
O'Neal,	Narvon E. <sup>etal</sup>	Joshua Dawson Gordy <sup>etal</sup>	560	411
Outten,	Mary C. <sup>etal</sup>	Hattie E. Jingle	562	208
Orloff,	Martha Vaughan <sup>etal</sup>	William S. Rie Jr. <sup>etal</sup>	562	304
Olber,	Minerva <sup>etal</sup>	Viola S. Applegate <sup>etal</sup>	565	332
Outland,	Mary <sup>etal</sup>	John H. Stewart <sup>etal</sup>	565	545
O'Neal,	Mabel C. <sup>etal</sup>	Ross E. Hickman <sup>etal</sup>	566	335
Olafson,	Mary <sup>etal</sup>	Nanticoke Real Estate Co.	568	504
Olafson,	Mary J. <sup>etal</sup>	Seaford Lumber Co. Inc.	569	383



GRANTEE	From	GRANTOR	Book	Page
O'Day	Mildred L. <sup>et al</sup>	Edith C. Fisher <sup>et al</sup>	579	688
O'Neil	Mary Frances <sup>et al</sup>	Vernon J. Pruitt <sup>et al</sup>	576	594
O'Neil	Mary Frances <sup>et al</sup>	John Roscoe Elliott, Jr. <sup>et al</sup>	577	501
O'Neal	Milton <sup>et al</sup>	Leighton C. Fowler <sup>et al</sup>	584	165
O'Neal	Mabel <sup>et al</sup>	Martha Bernice Brook <sup>et al</sup>	584	322
Oliphant	Madge W. <sup>et al</sup>	Sussex Trust Co, Adm. P. 19586 <sup>et al</sup>	586	480
Oliphant	Mae D. <sup>et al</sup>	Calvin L. Oliphant <sup>et al</sup>	590	686
Othson	Mabel C. <sup>et al</sup>	Anna G. Short <sup>et al</sup>	591	438
O'Neal	Milton <sup>et al</sup>	Elizabeth Greenie Wright <sup>et al</sup>	599	311
Oberskine	Mary R. <sup>et al</sup>	Melva C. Parsons <sup>et al</sup>	606	694
O'Neal	Mable L. <sup>et al</sup>	Margaret Dumming <sup>et al</sup>	611	427
O'Day	Melvin J. <sup>et al</sup>	Eleanor E. O'Day <sup>et al</sup>	613	406
Osterholm	Martha <sup>et al</sup>	Charles R. Donawalt <sup>et al</sup>	615	78
O'Neal	Merid R. <sup>et al</sup>	State of Delaware <sup>et al</sup>	615	677
Orner	Madeline E. <sup>et al</sup>	John Roscoe Elliott, Jr. <sup>et al</sup>	619	124
Orendorf	Mary L. <sup>et al</sup>	Lester J. Daisy <sup>et al</sup>	617	183
Orloff	Martha Vaughn <sup>et al</sup>	Helen J. Quilkin <sup>et al</sup>	625	1
Orloff	Marda Vaughn <sup>et al</sup>	Joe J. Neelke, Jr. <sup>et al</sup>	625	137
O'Hara	Mary <sup>et al</sup>	James William Shields <sup>et al</sup>	625	715
Oliphant	Mae D. <sup>et al</sup>	Minnie E. Oliphant <sup>et al</sup>	626	536
Orlawski	Margaret L. <sup>et al</sup>	Logwood, Inc. <sup>et al</sup>	627	178

GRANTEE

From

GRANTOR

Book

Page

BLANK  
PAGE

GRANTEE	From	GRANTOR	Book	Page
Oliver,	Norma <sup>stat.</sup>	Ina Burton <sup>stat.</sup>	451	525
O'Neal,	Norman J. <sup>stat.</sup>	Allison H. Mumford <sup>stat.</sup>	461	318
O'Neal,	Norman J. <sup>stat.</sup>	Marjorie Hitch Glenville <sup>stat.</sup>	461	511
Olsen,	Nancy <sup>stat.</sup>	Frank Rust <sup>stat.</sup>	482	187
Olsen,	Nancy <sup>stat.</sup>	Riley J. Jefferson <sup>stat.</sup>	496	479
Orme,	Nancy S. <sup>stat.</sup>	Edith A. Shelton	507	137
Owens,	Nell <sup>stat.</sup>	Quith E. Wilkins	515	279
Owens,	Nell S. <sup>stat.</sup>	Randolph M. Fobe, Jr. <sup>stat.</sup>	516	417
Outton,	Nancy Jane <sup>stat.</sup>	George P. Short	517	78
O'Neal,	Norman J. <sup>stat.</sup>	Elizabeth Love Hawley <sup>stat.</sup>	517	469
O'Neal,	Norman J. <sup>stat.</sup>	Horner S. Dusharobin <sup>stat.</sup>	533	307
Owens,	Nell <sup>stat.</sup>	J. C. Frust, Corner <sup>stat.</sup>	543	461
O'Neal,	Norman J. <sup>stat.</sup>	Rhoda D. Carmichael <sup>stat.</sup>	546	414
Orendorf,	Novel <sup>stat.</sup>	J. Paul Savary <sup>stat.</sup>	547	203
Owens,	Nancy S. <sup>stat.</sup>	James S. Friedel <sup>stat.</sup>	564	371
O'Neal,	Norman J. <sup>stat.</sup>	Ross E. Hickman <sup>stat.</sup>	566	335
O'Neal,	Nelle <sup>stat.</sup>	Mary H. King <sup>stat.</sup>	573	346
Owerman,	Natalie M. <sup>stat.</sup>	George H. Bryan <sup>stat.</sup>	581	395
O'Neal,	Norman J. <sup>stat.</sup>	Martha Bernice Birch <sup>stat.</sup>	584	322
Oliver,	Norena <sup>stat.</sup>	John P. Oliver <sup>stat.</sup>	585	479
Ort,	Norman W. <sup>stat.</sup>	John U. Rogers <sup>stat.</sup>	614	256
Ort,	Norman W. <sup>stat.</sup>	E. Ralph Blizard <sup>stat.</sup>	616	665
Owens,	Nancy S. <sup>stat.</sup>	Alphette Laron Miller	623	50

GRANTEE

From

GRANTOR

Book

Page

BLANK  
PAGE



GRANTEE

From

GRANTOR

Book

Page

BLANK  
PAGE



GRANTEE	From	GRANTOR	Book	Page
O'neal,	Pearl Malinda	Stephen Tresnak <sup>etal</sup>	441	177
O'Beir,	Paul J. <sup>etal</sup>	Elizabeth C. Newton <sup>etal</sup>	455	490
Owens,	Patty <sup>etal</sup>	Rehoboth By the Sea Realty Co.	463	144
O'Connell,	Philip L. <sup>etal</sup>	Ralph F. Greenlee, Jr. <sup>etal</sup>	466	57
Orendorf,	Patricia M. <sup>etal</sup>	Martellus J. Zeller <sup>etal</sup>	472	100
Ontenko,	Peter C. <sup>etal</sup>	Bethany Realty, Inc.	481	60
O'Beir,	Paul M. <sup>etal</sup>	H. Edward Shealey <sup>etal</sup>	483	108
Osten,	Paula <sup>etal</sup>	Harry W. Dymally <sup>etal</sup>	497	503
Outton,	Pearl H. <sup>etal</sup>	Charles J. Hastings <sup>etal</sup>	511	199
O'Beir,	Paul J. <sup>etal</sup>	H. Edward Shealey <sup>etal</sup>	514	420
Oliva,	Pasqualina <sup>etal</sup>	Walter B. Tingle <sup>etal</sup>	523	203
Outton,	Paul H. <sup>etal</sup>	Charles J. Hastings <sup>etal</sup>	532	313
Olvaney,	Paul <sup>etal</sup>	Blue Hen Oyster Farms, Inc.	534	388
Outton,	Pearl H. <sup>etal</sup>	Walter B. Hill <sup>etal</sup>	549	123
O'Brien,	Peggy <sup>etal</sup>	Bethany Realty, Inc.	549	430
Osten,	Paula <sup>etal</sup>	Ruth E. Wilkins <sup>etal</sup>	552	575
O'Connell,	Paul J. <sup>etal</sup>	South Bethany Corp.	553	556
O'Donnell,	Paul C. <sup>etal</sup>	Rehoboth By the Sea Realty Co.	560	284
O'Neal,	Pearl B. <sup>etal</sup>	Joshua Dawson Doby <sup>etal</sup>	560	411
O'Day,	Paul C. <sup>etal</sup>	John R. Hitchcock, Jr. <sup>etal</sup>	571	691
Ort,	Pauline N. <sup>etal</sup>	John U. Rogers <sup>etal</sup>	614	256
Ort,	Pauline N. <sup>etal</sup>	E. Ralph Blizard <sup>etal</sup>	616	665
Ogden,	Pamela J. <sup>etal</sup>	Resort Homes, Inc.	624	446

GRANTEE

From

GRANTOR

Book

Page

BLANK  
PAGE

	GRANTEE	From	GRANTOR	Book	Page	

NO. 15

GRANTEE

From

GRANTOR

Book

Page

BLANK  
PAGE

GRANTEE	From	GRANTOR	Book	Page
Olier,	Ralph S. <sup>et al</sup>	Leighton C. Fowler <sup>et al</sup>	432	425
Olier,	Ruth C. <sup>et al</sup>	Leighton C. Fowler <sup>et al</sup>	432	425
Olenour,	Robert W. <sup>et al</sup>	Robert W. Socketer <sup>et al</sup>	434	97
Owens,	Ruth B. <sup>et al</sup>	Paul J. Turek <sup>et al</sup>	440	445
O'Day,	Ralph <sup>et al</sup>	Frederick Warren Milliken <sup>et al</sup>	441	512
O'Day,	Rosella <sup>et al</sup>	Lula H. King <sup>et al</sup>	445	287
O'Neal,	Reuben Edgar <sup>et al</sup>	Leighton C. Fowler <sup>et al</sup>	451	453
O'Neal,	Reuben Edgar <sup>et al</sup>	Leighton C. Fowler <sup>et al</sup>	451	455
O'Neal,	Raymond W. <sup>et al</sup>	Walter Elwood Chapman <sup>et al</sup>	454	282
Owens,	Roland L. <sup>et al</sup>	Grace Neargardt <sup>et al</sup>	463	92
Owens,	Roland L. <sup>et al</sup>	Melvina Trackery <sup>et al</sup>	468	176
O'Day,	Ralph <sup>et al</sup>	Norman H. Tull <sup>et al</sup>	476	5
Ockels,	Reuben J. <sup>et al</sup>	First National Bank of Seaford <sup>et al</sup>	476	309
Ostenzo,	Roscoe <sup>et al</sup>	Bethany Realty, Inc. <sup>et al</sup>	477	165
Owens,	Roland L. <sup>et al</sup>	Melvina Trackery <sup>et al</sup>	484	252
Orendoff,	Raymond E. <sup>et al</sup>	William Park Austen <sup>et al</sup>	493	1
Oney,	Richard <sup>et al</sup>	Joseph E. Warrington <sup>et al</sup>	496	405
O'Beir,	Ralph S. <sup>et al</sup>	Sussex Shore Realty Company <sup>et al</sup>	497	492
O'Beir,	Ruth <sup>et al</sup>	Sussex Shore Realty Company <sup>et al</sup>	497	492
O'Beir,	Ralph S. <sup>et al</sup>	H. Carlton Draper <sup>et al</sup>	498	269
O'Beir,	Ruth C. <sup>et al</sup>	H. Carlton Draper <sup>et al</sup>	498	269
Olsen,	Robert H. <sup>et al</sup>	David A. Wilson <sup>et al</sup>	501	598
Ockels,	Reuben J. <sup>et al</sup>	Flossie B. Lane <sup>et al</sup>	502	246
Owens,	Roland L. <sup>et al</sup>	Albert W. Edginton <sup>et al</sup>	502	263
O'Beir,	Robert H. <sup>et al</sup>	Geneva J. Adams <sup>et al</sup>	503	238
O'Neal,	Roberta <sup>et al</sup>	Commissioners of Seaford <sup>et al</sup>	506	473
O'Beir,	Ralph S. <sup>et al</sup>	James W. Travis Jr. <sup>et al</sup>	508	542
O'Beir,	Ruth C. <sup>et al</sup>	James W. Travis Jr. <sup>et al</sup>	508	542
Oeckler,	Robert H. <sup>et al</sup>	John J. Stokes <sup>et al</sup>	509	331
Orendoff,	Ray <sup>et al</sup>	Robert E. Haver <sup>et al</sup>	516	411
O'Brien,	Richard D. <sup>et al</sup>	Francis P. Silich <sup>et al</sup>	519	3
Olsen,	Robert H. <sup>et al</sup>	Elmer J. Callaway <sup>et al</sup>	521	5
Osborne,	Ruth <sup>et al</sup>	Master Lumber Supply Co. <sup>et al</sup>	521	363
Ockels,	Reuben J. <sup>et al</sup>	William H. Ockels <sup>et al</sup>	529	124
Osborne,	Ruth <sup>et al</sup>	Leonard C. Wiseman <sup>et al</sup>	539	28
O'Neal,	Raymond W. <sup>et al</sup>	State of Delaware <sup>et al</sup>	542	193
Olephant,	Robert Lee <sup>et al</sup>	Howard B. Olephant <sup>et al</sup>	544	580
O'Beir,	Rosalie A. <sup>et al</sup>	Robert C. Willey <sup>et al</sup>	545	21
Oleiver,	Rose, <sup>et al</sup>	Eugene Bookhammer <sup>et al</sup>	549	347
O'Neill,	Robert J. <sup>et al</sup>	Lakelawn Estates, Inc. <sup>et al</sup>	551	661

GRANTEE	From	GRANTOR	Book	Page
Ockels,	Reuben J. <sup>et al</sup>	Albert E. Dorman <sup>et al</sup>	554	323
O'Bier,	Robert <sup>et al</sup>	Sigmund S. Stewart <sup>et al</sup>	555	534
Owens,	Ralph J. <sup>et al</sup>	George W. Bower <sup>et al</sup>	556	144
O'Bier,	Russell <sup>et al</sup>	John Ronald Annett <sup>et al</sup>	557	519
Owens,	Roland L. <sup>et al</sup>	Frederic W. Harmon <sup>et al</sup>	561	236
Owens,	Roland L. <sup>et al</sup>	John R. Leverage <sup>et al</sup>	561	317
Owens,	Roland L. <sup>et al</sup>	W. Carlton Clifton <sup>et al</sup>	563	339
O'Neal,	Russell <sup>et al</sup>	Mary H. King <sup>et al</sup>	573	346
Owens,	Roland L. <sup>et al</sup>	H. Edward Mall <sup>et al</sup>	573	655
Olenderski,	Regina A. <sup>et al</sup>	William H. Syndall <sup>et al</sup>	575	319
Osterman,	Richard J. <sup>et al</sup>	James E. Atkinson <sup>et al</sup>	576	567
Owens,	Roland L. <sup>et al</sup>	Carl M. Reed <sup>et al</sup>	581	410
Owens,	Roland L. <sup>et al</sup>	Marie Brittingham <sup>et al</sup>	582	65
Owens,	Ruby Emma <sup>et al</sup>	Emerson S. Harper <sup>et al</sup>	583	492
O'Neal,	Raymond W. <sup>et al</sup>	State of Delaware <sup>et al</sup>	584	623
Oliphant,	Robert L. <sup>et al</sup>	Sussex Trust Company <sup>et al</sup>	586	400
O'Day,	Ralph J. <sup>et al</sup>	Florence Emily O'Day <sup>et al</sup>	587	54
Owens,	Roland L. <sup>et al</sup>	Joseph R. Noble <sup>et al</sup>	587	528
Oliphant,	Roland L. <sup>et al</sup>	Calvin L. Oliphant <sup>et al</sup>	590	683
Oliphant,	Rachel H. <sup>et al</sup>	Calvin L. Oliphant <sup>et al</sup>	590	683
Oliphant,	Russell <sup>et al</sup>	Calvin L. Oliphant <sup>et al</sup>	590	686
Cutten,	Rosalee F. <sup>et al</sup>	H. Edward Mall, Jr. <sup>et al</sup>	592	230
Olivier,	Richard Perry <sup>et al</sup>	North Shores Inc. <sup>et al</sup>	593	260
Olsen	Robert H. <sup>et al</sup>	Arnold A. Olsen <sup>et al</sup>	597	374
Oliphant,	Roland L. <sup>et al</sup>	Calvin L. Oliphant <sup>et al</sup>	597	625
Oliphant,	Rachel H. <sup>et al</sup>	Calvin L. Oliphant <sup>et al</sup>	597	625
O'Day,	Ralph J. <sup>et al</sup>	Florence E. O'Day <sup>et al</sup>	600	644
Owens,	Roy <sup>et al</sup>	John A. Frank, Jr. <sup>et al</sup>	602	316
Olsen,	Robert H. <sup>et al</sup>	Arnold A. Olsen <sup>et al</sup>	603	108
Owens,	Russell <sup>et al</sup>	Melva C. Parsons <sup>et al</sup>	606	694
Arme-Johnson,	Rhoda <sup>et al</sup>	William Russell Carrett <sup>et al</sup>	608	338
O'Hara,	Ralph Thomas <sup>et al</sup>	Label B. Adams <sup>et al</sup>	616	9
O'Day,	Ronald W. <sup>et al</sup>	Mable O'Day <sup>et al</sup>	617	543
Owens,	Roland L. <sup>et al</sup>	Ralph M. Reed <sup>et al</sup>	619	1042
Owens,	Roland L. <sup>et al</sup>	Paul J. Warrington <sup>et al</sup>	623	1054
Oakes,	Russell C. <sup>et al</sup>	State of Delaware <sup>et al</sup>	624	710
Owens,	Roland L. <sup>et al</sup>	Melton P. Argo <sup>et al</sup>	625	823
Oliphant,	Russell <sup>et al</sup>	Minnie E. Oliphant <sup>et al</sup>	626	536
O'Bier,	Ralph J. <sup>et al</sup>	James W. Travis, Jr. <sup>et al</sup>	627	242
O'Bier,	Quith <sup>et al</sup>	James W. Travis, Jr. <sup>et al</sup>	627	242





GRANTEE

From

GRANTOR

Book

Page

BLANK  
PAGE

GRANTEE	From	GRANTOR	Book	Page
O'Day,	Sarah H. <sup>etal</sup>	Riley J. Jefferson <sup>etal</sup>	432	405
Quins,	S. W. & Son <sup>etal</sup>	J. Linden Barr <sup>etal</sup>	433	103
Owens,	Samuel W. <sup>etal</sup>			
	1/2 S. W. Owens & Son	Margaret E. Layton <sup>etal</sup>	433	144
O'Day,	Sarah H. <sup>etal</sup>	Carey D. Sapp <sup>etal</sup>	434	596
O'Day,	Sarah H. <sup>etal</sup>	Leah B. Paynter <sup>etal</sup>	435	360
Quins,	S. W. and Son <sup>etal</sup>	Fred L. Ward <sup>etal</sup>	435	411
Octavia,	Susan <sup>etal</sup>	Joseph D. Short <sup>etal</sup>	444	574
Owens,	S. W., etal			
	1/2 S. W. Owens & Son	Daniel J. Layton <sup>attly-in-fact</sup>	452	183
O'Day,	Sally <sup>etal</sup>	Burton Dunning <sup>etal</sup>	454	166
O'Day,	Lillie <sup>etal</sup>	Riley J. Jefferson <sup>etal</sup>	454	213
O'Day,	Sarah H. <sup>etal</sup>	Howard A. Morris, Jr. <sup>Trustee</sup>	455	584
O'Neal,	Stella <sup>etal</sup>	Harry M. Burrows <sup>etal</sup>	456	474
Owens,	Samuel W. <sup>etal</sup>			
	1/2 S. W. Owens and Son	Robert G. Hackett <sup>etal</sup>	456	593
Owens,	Samuel W. <sup>etal</sup>			
	1/2 Samuel W. Owens & Son	Dra Benson Allen <sup>etal</sup>	457	397
O'Day,	Sarah <sup>etal</sup>	Edward J. Hadley <sup>etal</sup>	459	524
O'Day,	Sally <sup>etal</sup>	Gladys E. Daisy <sup>etal</sup>	481	422
O'Day,	Sarah H. <sup>etal</sup>	George Wilson <sup>etal</sup>	513	197
Oliver,	Salvatore <sup>etal</sup>	Walter B. Tingle <sup>etal</sup>	523	203
O'Neal,	Sarah Melba <sup>etal</sup>	Reva W. Mumford <sup>etal</sup>	528	128
O'Hagan,	Samuel D. <sup>etal</sup>	James Ross <sup>etal</sup>	545	562
O'Neal,	Shirley <sup>etal</sup>	Mary H. O'Neal <sup>etal</sup>	549	330
O'Day,	Sarah <sup>etal</sup>	Carey D. Sapp <sup>etal</sup>	557	452
O'Day,	Sarah H. <sup>etal</sup>	Carey D. Sapp <sup>etal</sup>	557	455
O'Day,	Sarah <sup>etal</sup>	Henry Thomas <sup>etal</sup>	582	553
O'Day,	Sarah H. <sup>etal</sup>	Homer L. Morgan <sup>etal</sup>	587	422
O'Neil,	Sydney K. <sup>etal</sup>	Paul E. Ellis	617	398
Orlawski,	Stanley <sup>etal</sup>	Logwood, Inc.	627	178

GRANTEE

From

GRANTOR

Book

Page

BLANK  
PAGE

GRANTEE		From	GRANTOR	Book	Page
O'Day,	Helma <sup>stat</sup>		David C. Speicher <sup>stat</sup>	436	532
O'Hara,	Thomas O. <sup>stat</sup>		Elmer Hayfield <sup>stat</sup>	458	307
O'Hara,	Thomas M. <sup>stat</sup>		William Alfred Murphy <sup>stat</sup>	472	209
Owen,	Thomson <sup>stat</sup>		Rehoboth Bethesda Realty Co. <sup>stat</sup>	482	228
O'Brien,	Helma <sup>stat</sup>		Walter L. Lull <sup>stat</sup>	483	202
Outter,	Helma <sup>stat</sup>		Wilbur Hocker <sup>stat</sup>	502	465
Owen,	Thomson <sup>stat</sup>		Margaret Dunning	504	365
Ocean View,	Town of		Hattie C. Tingle	542	138
O'Toole,	Thomas <sup>stat</sup>		Paul A. Tisdale	542	200
Ocean View,	Town of		John J. West, Jr. <sup>stat</sup>	549	258
O'Shaughnessy,	Thomas John <sup>stat</sup>		Annabel Heurley, Cal	566	52
O'Brien,	Thomas C. <sup>stat</sup>		D. J. D. Inc	573	537
Oliwer,	Thomas J. <sup>stat</sup>		John C. Oliver <sup>stat</sup>	585	479
O'Leary,	Thomas W. <sup>stat</sup>		Orville J. Calhoun <sup>stat</sup>	593	157
O'Shaughnessy,	Thomas J. <sup>stat</sup>		John A. Moore, Jr. <sup>stat</sup>	594	441
Orr,	Thomas J. <sup>stat</sup>		State of Delaware	600	206
Outter,	Helma <sup>stat</sup>		Dr. W. Nelson, Sr.	623	18
O'Brien,	Thomas J. <sup>stat</sup>		E. Maurice Jones <sup>stat</sup>	625	775

GRANTEE

From

GRANTOR

Book

Page

BLANK  
PAGE





GRANTEE

From

GRANTOR

Book

Page

BLANK  
PAGE

GRANTEE		From	GRANTOR	Book	Page
Ottwell,	Virginia <sup>stat</sup> M.		Jennie M. Cleaver	447	565
Oliphant,	Virginia <sup>stat</sup>		Charles M. Nicholson, Jr. <sup>stat</sup>	462	213
Ottwell	Virginia <sup>stat</sup> M.		Ephraim Metelicia	463	1
Outton,	Vernon <sup>stat</sup> C.		Leona M. O'Neal	463	458
O'Connell,	Viola <sup>stat</sup> C.		Ralph F. Greenlee, Jr. <sup>stat</sup>	466	57
O'Neal,	Virginia <sup>stat</sup>		Laura V. Johnson	468	518
Orendof,	Verna <sup>stat</sup>		Amelia Orendof	481	364
Ocheltree,	Viola <sup>stat</sup>		Margaret Dunning	508	367
Orendof,	Verna <sup>stat</sup> S.		Robert E. Harvey <sup>stat</sup>	516	411
Outton,	Vaughan <sup>stat</sup>		State of Delaware	530	111
Outton	Vaughan <sup>stat</sup>		Robert W. Funnell <sup>stat</sup>	542	468
Ocheltree,	Viola <sup>stat</sup> E.		Aneida Yoder	553	627
Ouenn,	Verna <sup>stat</sup> M.		Commissioners of Lewis	556	370
Oxler,	Vera <sup>stat</sup> S.		Horace J. Vanauken <sup>stat</sup>	561	61
Oxler	Vera <sup>stat</sup> S.		Charles L. Hudson <sup>stat</sup>	563	694
Ouenn,	Verna <sup>stat</sup> M.		John J. Ouenn	586	668
Ouenn,	Verna <sup>stat</sup> M.		Margaret Dunning	586	680
Orainger,	Viola <sup>stat</sup> C.		Paul E. Eeie	626	139
O'Neal,	Virginia <sup>stat</sup>		Marian P. Bryan	627	424



GRANTEE	From	GRANTOR	Book	Page
O'Day, William <sup>trust</sup>		David C. Spucher <sup>trust</sup>	436	532
O'Day, William J. <sup>trust</sup>		Ralph S. Baker <sup>trustee</sup>	439	426
Octavio, William <sup>trust</sup>		Joseph D. Short <sup>trust</sup>	444	574
O'Cheltrie, Willard <sup>trust</sup>		Perie M. Arnold <sup>trust</sup>	455	240
O'Neal, William J. <sup>trust</sup>		Harry M. Burrows <sup>trust</sup>	456	474
O'phant, William <sup>trust</sup>		Fester E. Banning, Jr. <sup>trust</sup>	456	509
O'Day, Walton S. Jr. <sup>trust</sup>		Lizzie Passwaters <sup>trust</sup>	458	121
O'phant, Walter Ashbury <sup>trust</sup>		Dutch Motors Courts <sup>inc.</sup>	463	70
Ondraks, William E. <sup>trust</sup>		Thomas A. Rogers <sup>trust</sup>	468	354
O'Connor, William J. <sup>trust</sup>		Katherine A. Sienthal	473	15
O'Day, Walton S. Jr. <sup>trust</sup>		Lloyd F. Truitt <sup>trust</sup>	476	49
Ockels, William H. <sup>trust</sup>		First Natl. Bank of Seaford	476	309
O'Day, Walton S. Jr. <sup>trust</sup>		Bessie M. Warren	479	324
Orr, William <sup>trust</sup>		Sara M. Mull <sup>trust</sup>	479	447
O'Day, William J. <sup>trust</sup>		First National Bank of Seaford	491	71
Ockels, William H. <sup>trust</sup>		Florence B. Lane <sup>trust</sup>	502	246
Ondraks, William E. <sup>trust</sup>		Dellbert J. Wilson <sup>trust</sup>	502	453
Owens, William L. <sup>trust</sup>		Robert B. Layton, Jr. <sup>trust</sup>	517	55
O'phant, William <sup>trust</sup>		Jeannette N. Betts	519	220
Ockels, William H. <sup>trust</sup>		Grechen J. Ockels <sup>trust</sup>	529	122
O'Neal, Walter P. <sup>trust</sup>		State of Delaware	534	292
Owings, William A. <sup>trust</sup>		Malch Investment Corp. Inc. <sup>trust</sup>	549	295
O'Neal, William R. <sup>trust</sup>		Levin Thomas Shockley <sup>trust</sup>	551	411
O'Connor, William J. <sup>trust</sup>		Willard J. Hill, et al. <sup>trust</sup>	555	326
O'phant, W. Franklin <sup>trust</sup>		Fred L. Ward, et al. <sup>trust</sup>	555	355
O'phant, Walter A. <sup>trust</sup>		Fred L. Ward <sup>trust</sup>	555	355
Owens, W. Leroy <sup>trust</sup>		Rehoboth By the Sea Realty Co. <sup>trust</sup>	561	189
O'phant, Walter A. <sup>trust</sup>		Annie J. Bishop	562	326
Oney, Willford L. <sup>trust</sup>		John Roscoe Elliott, Jr. <sup>trust</sup>	577	501
Orest, William L. <sup>trust</sup>		Shore Enterprises, Inc. <sup>trust</sup>	578	624
O'Bier, William J. <sup>trust</sup>		Russell J. O'Bier <sup>trust</sup>	580	202
O'Day, William S. Jr. <sup>trust</sup>		Rebecca C. Stafford <sup>trust</sup>	584	209
O'berg, Weston J. <sup>trust</sup>		Rehoboth By the Sea Realty Co. <sup>trust</sup>	589	185
O'berg, Weston J. <sup>trust</sup>		Rehoboth By the Sea Realty Co. <sup>trust</sup>	589	194
Owens, W. Leroy <sup>trust</sup>		Edward Sullivan <sup>trust</sup>	592	345
O'phant, W. Franklin <sup>trust</sup>		Happiness Homes, Inc. <sup>trust</sup>	594	403
Owings, William A. <sup>trust</sup>		Malch Investment Corporation Inc. <sup>trust</sup>	597	146
O'Day, William A. <sup>trust</sup>		William J. O'Day	598	261
O'Day, William A. <sup>trust</sup>		Green Field Farms, Inc. <sup>trust</sup>	598	248
O'Connor, William J. <sup>trust</sup>		Dallas D. Culver <sup>trust</sup>	601	395













	GRANTEE	From	GRANTOR	Book	Page	

□

□

□

□

□

*Ms*      *L's*

