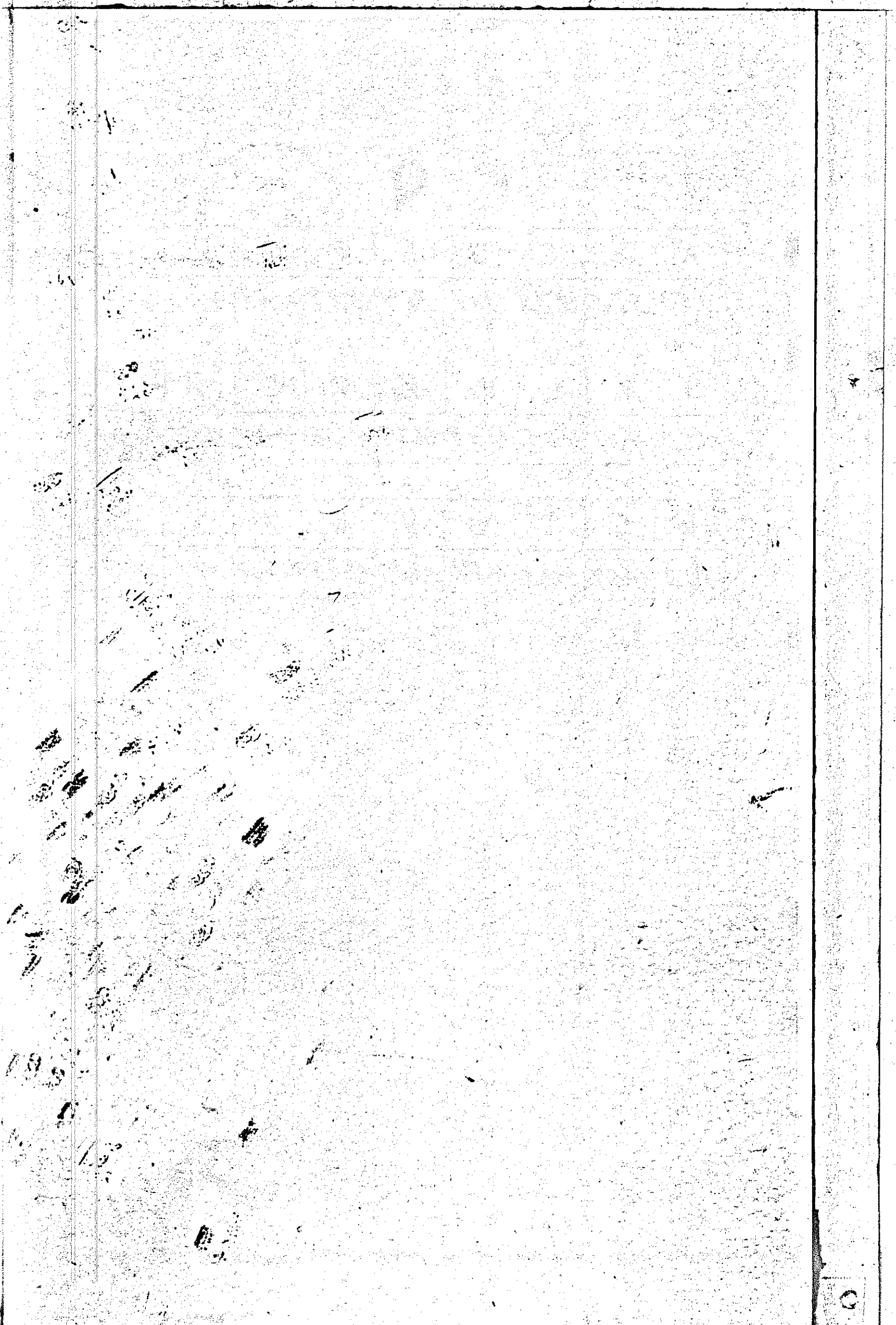


# Q

A	B	C	D	E	F	G	H	I
355	365	373	381	389	397	405	411	417

J	K	L	Mc	M	N	O	P	Q
423	431	435	439	439	443	449	453	459

R	S	T	U	V	W	X	Y	Z
463	469	475	481	487	493	505	511	517



	GRANTOR	To	GRANTEE	Book	Page
	Quattlander	Anna P. <sup>et al</sup>	Caleb W. Layton	159	248
	Quattlander	Anna P. <sup>et al</sup>	Houston Perry + Co.	159	251
	Quattlander	Anna P. <sup>et al</sup>	Henry A. Houston	159	253
	Quattlander	Anna P. <sup>et al</sup>	Annie M. Murray	159	261
	Quattlander	Anna P. <sup>et al</sup>	Peter S. Shockey	159	268
	Quattlander	Anna P. <sup>et al</sup>	Joseph Diffe	159	437
	Quattlander	Anna P. <sup>et al</sup>	John H. Baker	159	442
	Quattlander	Anna P. <sup>et al</sup>	Farmers Bank	159	474
	Quattlander	Anna P. <sup>et al</sup>	Henry V. Hall	161	201
	Quattlander	Anna P. <sup>et al</sup>	John W. Messick	161	522
	Quillen	Annie C. <sup>et al</sup>	Ebe J. Taylor	161	599
	Quattlander	Annie P. <sup>et al</sup>	Joseph H. Frame	162	255
	Quattlander	Annie P. <sup>et al</sup>	Louder N. Hearn	167	442
	Quillen	Addie C. <sup>et al</sup>	Manane F. Lynch	168	496
	Quattlander	Anna P. <sup>et al</sup>	Thomas H. Pruitt	177	465
	Quattlander	Anna P. <sup>et al</sup>	Able Ableman	179	255
	Quattlander	Anna P. <sup>et al</sup>	William J. Ellingsworth	179	259
	Quattlander	Anna P. <sup>et al</sup>	Mary J. Lofland	188	472
	Quattlander	Anna P. <sup>et al</sup>	Georgiana J. White	199	568
	Quinton	Arimthia <sup>et al</sup>	George H. Adams	214	430
	Quillen	Annie W. <sup>et al</sup>	Woolsey B. Toomey	219	42
	Quattlander	Anna P. <sup>et al</sup>	Houston White Co.	224	560
	Quillen	Alfred P. <sup>et al</sup>	Robert J. Clendaniel	255	292
	Quattlander	Annie P. <sup>et al</sup>	John A. Cordrey <sup>et al</sup>	261	276
	Quattlander	Anna P. <sup>et al</sup>	Lettie C. Ellingsworth	272	512
	Quattlander	Anna P. <sup>et al</sup>	Martin W. Jones	272	560
	Quattlander	Anna P. <sup>et al</sup>	Charles R. Godfrey	273	338
	Quattlander	Anna P. <sup>et al</sup>	Edward B. Collins <sup>et al</sup>	296	529
	Quattlander	Anna P. <sup>et al</sup>	Mary Katharine Ayers <sup>et al</sup>	320	602
	Quattlander	Anna P. <sup>et al</sup>	Eastern Shoe & Hat Co.	321	161
	Quattlander	Anna P. <sup>et al</sup>	Houston White Co.	342	141
	Quattlander	Anna P. <sup>et al</sup>	Blaine Atkins	347	179
	Quillen	Ada J. <sup>et al</sup>	Everett B. Millman	349	509
	Quattlander	Annie P. <sup>et al</sup>	Delow A. Pusey	356	102
	Quattlander	Annie P. <sup>et al</sup>	Delaware Power & Light Co.	357	38
	Quattlander	Anna P. <sup>et al</sup>	Delaware Rural Electric Assn.	310	503
	Quattlander	Anna P. <sup>et al</sup>	Delaware Rural Electric Assn.	310	512
	Quattlander	Annie P. <sup>et al</sup>	Blaine Atkins	359	117
	Quillen	Alfred P. <sup>et al</sup>	Delaware Power & Light Co.	379	242
	Quillen	Alfred P. <sup>et al</sup>	Florence A. Wingate	406	290

AAND967

GRANTOR

To

GRANTEE

Book Page

Quillen,  
Quillen,

<sup>step</sup>  
Alfred C.  
Caddis Co.

Charles H. Lebege,  
Sylvester E. Quillen,

<sup>step</sup>  
413 146  
452 98



	GRANTOR	To	GRANTEE	Book	Page	
	Quinn Quillen, Quillen.	Bertha et al Blanche et al Blanche et al	George H. Hall Russell Lakkey, Raymond Benke, Jr.	198 387 416	79 51 401	
-						
-						
AAD967						
-						
-						
-						
-						
-						
-						
-						
-						

GRANTOR

To

GRANTEE

Book

Page

BLANK  
PAGE



GRANTOR

To

GRANTEE

Book Page

BLANK  
PAGE



	GRANTOR	To	GRANTEE	Book	Page
	Quillen	Della V. et al	Manana F. Lynch	168	496
	Quillen	Demard F.	Stephen A. Long	225	178
	Quillen	David W. et al	Ezekiel Banks	229	393
	Quillen	David W. et al	Harry B. Quillen	283	41
	Quillen	David, et al	Harry A. Ellis	302	410
	Quillen	David W. et al	Mary Elizabeth Quillen	307	541
	Quillen	David W. et al	Harry M. Smith, et al	322	62
	Quillen	David C. et al	State of Delaware	323	17
	Quillen	David C. et al	State of Delaware	323	182
	Quillen	David et al	Harry A. Ellis	341	123
	Quillen	David W. et al	Manana S. Robinson	348	384
	Quillen	Demard F. et al	James A. Ford et al	348	401
	Quillen	Demard F. et al	Ermitt B. Millman et al	349	509
	Quillen	Della	Elisha Hickman	352	274
	Quillen	Demard Frank et al	Minnie C. Sinclair et al	353	454
	Quillen	Demard F. et al	Victoria Lipman	359	479
	Quillen	David C. et al	George A. Lyack et al	369	153
	Quillen	Demard F. et al	Ralph H. Sullivan et al	373	395
	Quillen	Demard F. et al	Raymond P. Grady et al	374	225
	Quillen	Demard F. et al	Fisher C. Garton et al	381	269
	Quillen	Demard F. et al	Donald L. Kent et al	381	479
	Quillen	Demard F. et al	Harvey C. Roberts et al	382	364
	Quillen	Demard F. et al	Demard F. Quillen, Jr.	383	397
	Quillen	Demard F. et al	William Herman Landing, Jr.	385	27
	Quillen	Demard F. et al	Raymond A. Redden, Jr.	387	438
	Quillen	Demard F. et al	Thomas J. Rodney et al	388	178
	Quillen	David W. et al	Arthur J. Wondrack et al	395	221
	Quillen	Demard F. et al	Thomas J. Rodney et al	398	589
	Quillen	David W. et al	Wilmer W. Powell et al	399	305
	Quillen	David W.	State of Delaware	407	227
	Quillen	David et al	Benjamin Fitman et al	415	326
	Quillen	David W. et al	Oruth C. Wilkins et al	416	133
	Quillen	Demard F. et al	Harry G. Ricker et al	431	494
	Quillen	Dorothy C.	Harry S. Ricker, Jr.	431	494

AAD967

GRANTOR

To

GRANTEE

Book

Page

BLANK  
PAGE



	GRANTOR	To	GRANTEE	Book	Page
	Quillen	Elizabeth etal	Oakley J. Eskridge	47	509
	Quillen	Elizabeth etal	Jeremiah Eskridge	55	315
	Quillen	Ebe D. etux	Ebe C. Quillen	131	236
	Quillen	Ebe D. etux	William E. Coffin	141	144
	Quillen	Ebe D.	Charles B. Williams	159	490
	Quillen	Edgar etal	William D. Burbage	169	569
	Quails	Ella etal	Georgiana Mason	186	214
	Quails	Edward etal	Whittington Clark	187	145
	Quillen	Ebe D. etux	Isaac E. W. Turner	201	571
	Quillen	Ester E.	Urie L. Smith	207	231
	Quillen	Ebe C. etux	William H. Wharton	215	97
	Quillen	Ethel L. etal	John S. Townsend Jr + Son	222	2
	Quillen	Ebe D.	Ebe C. Quillen	229	32
	Quillen	Ebe C. etal	Ebe C. Quillen	232	336
	Quillen	Ebe C. etal	Lemuel F. Holt	233	457
	Quillen	Elizabeth R. etal	Fred Burton	236	580
	Quillen	Edward R. etal	Fred Burton	236	580
	Quillen	Ebe C. etal	Harry Cobb	245	577
	Quillen	Ethel E. etal	State of Delaware	258	17
	Quillen	Ethel E. etal	State of Delaware	258	52
	Quillen	Ethel L. etal	Clarence B. Holt	261	232
	Quillen	Ebe C. etux	Howard Stephens etux	269	37
	Quiggle	Ella etal	Henry W. Conant	274	372
	Quiggle	Edmund B. etal	Henry W. Conant	274	372
	Quillen	Emilia H. etal	Edward R. Hill	289	575
	Quillen	Ebe C. etal	Edward R. Lowell, etux	297	110
	Quillen	Ethel L. etal	Nellie McIsa	302	485
	Quillen	Elton H. etux	State of Delaware	299	207
	Quillen,	Ebe, D.	Robert S. Quillen	322	367
	Quillen	Ethel E. etal	State of Delaware	323	455
	Quillen,	Ethel E. etal	Claunce B. Holt,	334	266
	Quillen,	Ethel E. etal	Mildred M. Cannon, etal	342	11
	Quillen,	Elmer F. etal	Harold Craus, etal	352	246
	Quillen,	Elmer F. etal	Irwin E. Stule	357	528
	Quillen,	Elmer F. etal	Delaware Trust Light Co. etal	366	358
	Quillen,	Elmer F. etal	Edwood Francis Marvel, etal	375	298
	Quillen,	Ethel etal	State of Delaware	343	51
	Quillen,	Elmer F. etal	State of Delaware	343	171
	Quillen,	Edith W. etux	Mary S. Stevens,	383	343
	Quillen,	Elmer F. etal	William D. Stevenson	388	21

AAND967

GRANTOR	To	GRANTEE	Book	Page	
Quillen,	Ebe C. Jr. <sup>stat</sup>	Ruth E. Wilkins	400	400	
Quillen,	Ebe C. Jr. <sup>stat</sup>	William B. Murray <sup>stat</sup>	400	504	
Quillen,	Ebe C. Jr. <sup>stat</sup>	Arthur B. Kempston	403	73	
Quillen,	Edgar J. <sup>stat</sup>	Albert E. Quillen <sup>stat</sup>	425	453	

	GRANTOR	To	GRANTEE	Book	Page
	Quillen	Frank E. et al	Manane F. Lynch	168	496
	Quinn	Florence J. et al	George H. Hall	198	79
	Quintin	Festus N. et al	John A. Henry	200	564
□	Quillen	Frank E. et al	George H. Townsend	202	15
	Quillen	Frank E. et al	Joseph C. Quillen	210	492
	Quillen	Frank E. et al	Samuel C. Crowley	248	87
	Quillen	Frank E. et al	Lula C. Lynch	265	94
□	Quillen	Flossie M. et al	C. M. Mc Cabe	267	439
	Quillen	Florence	State Board of Education	288	491
	Quillen Frank	et al (Heirs of Samuel L. Derrickson)	Frank H. Mc Cabe et al	293	214
	Quillen, Capt.	Frank E. et al	P. L. Hickman, et al	324	104
AAD967	Quillen,	Flouice M.	William J. Quillen, et al	329	569
	Quillen,	Flossie M.	State of Delaware	335	571
	Quillen, Dr.	Fredrick C. et al	Joseph L. DeMarco,	386	67
	Quillen,	Fredrick C. et al	Mable L. Ellis,	394	158
□					
□					
□					
□					



	GRANTOR	To	GRANTEE	Book	Page
	Quillen	George J. et al	John B. Quillen	106	120
	Quillen	George S.	Elisha C. Dukes	131	323
	Quillen	George S. et al	Manana F. Lynch	168	496
	Quillen	George P. et al	Mary M. Bishop	195	426
	Quillen	George D. et al	Clarence B. Holt	195	501
	Quillen	George S. et al	George H. Townsend	202	15
	Quillen	George S. et al	Joseph C. Quillen	210	492
	Quillen	George D. et al	Ebe C. Quillen	232	336
	Quillen	George D. et al	Lemuel F. Holt	233	457
	Quillen	George J. et al	Samuel C. Crowley	242	289
	Quillen	George J. et al	Leonard Joslin	245	16
	Quillen	George J. et al	Samuel C. Crowley	245	269
	Quillen	George D. et al	Harry Cobb	245	577
	Quillen	George S. et al	Samuel C. Crowley	248	87
	Quillen	George J. et al	Samuel C. Crowley	249	32
	Quillen	George J. et al	Samuel C. Crowley	253	596
	Quillen	George S. et al	Nathaniel Long	257	37
	Quillen	George S. et al	Nathaniel Long	257	39
	Quillen	George D. et al	State of Delaware	258	17
	Quillen	George D. et al	State of Delaware	258	52
	Quillen	George D. et al	Clarence B. Holt	261	232
	Quillen	George D. et al	Ocean View Canning Co.	262	559
	Quillen	George S. et al	Lula C. Lynch	265	94
	Quillen	George H. et al	Edward K. Powell, et al	297	110
	Quillen	George D. et al	Nellie M. Lee	302	485
	Quillen	George J. et al	Effie L. Evans	303	382
	Quillen	George S. et al	State of Delaware	299	292
	Quillen	George S. et al	Harry West, Sr.	318	129
	Quillen	George S. et al	George E. Godfrey, et al	320	130
	Quillen	George S. et al	Margaret B. Temple	320	142
	Quillen	George S. et al	State of Delaware	323	435
	Quillen	George J. et al	John J. Robinson, et al	327	550
	Quillen	George P. Jr. et al	George F. Reed	331	365
	Quillen	George S. et al	Edward R. Quillen	332	428
	Quillen	George D. et al	Lawrence B. Holt	334	246
	Quillen	George J. et al	Fred C. Magee, et al		
	Quillen	George J. et al	Trading as F. C. Magee & Son	339	398
	Quillen	George S. et al	Mildred M. Cannon, et al	342	11
	Quillen	George S. et al	Clifton J. Hudson, et al	342	391
	Quillen	George S. et al	George C. Godfrey, et al	344	146

AAD967

GRANTOR	To	GRANTEE	Book	Page
Quillen,	George J.	Searence B. Holt,	345	513
Quillen,	George J. jr.	Claud L. Evans,	361	407
Quillen,	George J. jr.	Wood E. Parsons,	363	450
Quillen,	George J. jr.	Joseph L. Draper,	364	570
Quillen,	George J.	Robert A. Sicker,	367	395
Quillen,	George J.	Louis S. Evans,	369	237
Quillen, jr.	George J. jr.	Ernest A. Jefferson,	370	164
Quillen, jr.	George J. jr.	Claud L. Evans,	371	62
Quillen,	George J. jr.	Robert A. Sicker,	374	31
Quillen,	George J. jr.	State of Delaware	343	51
Quillen,	George J. jr.	State of Delaware	343	532
Quillen,	George J. jr.	Claud L. Evans,	381	230
Quillen,	George J. jr.	Delaware Power Light Co.	379	387
Quillen,	George J. jr.	Charles A. R. Stout,	385	126
Quillen,	George J. jr.	J. D. Shot. Co.,	387	168
Quillen,	George J. jr.	John L. Pennell,	387	345
Quillen,	George J. jr.	J. D. Shot Co.	388	454
Quillen,	George J. jr.	Ernest A. Jefferson,	393	76
Quillen,	George W. jr.	Ruth C. Wilkins	400	400
Quillen,	George W. jr.	William R. Murray	400	504
Quillen,	George W. jr.	Arthur B. Kempton	403	73



	GRANTOR	To	GRANTEE	Book	Page
	Quillen	Harry	Ervin Mitchell	162	363
	Quillen	Harb H. etal	Manane F. Lynch	168	496
	Quattlander	Harvey P. etx	Richard Long	173	428
	Quattlander	Harvey P. etux	John J. Burton	176	478
	Quattlander	Harvey P. etux	Coleman duPont Road Inc	180	157
	Quillen	Capt. Harry	Isaac B. West	180	239
	Quattlander	Harvey P. etux	Mary J. Lofland	188	472
	Quillen	Hettie A. etal	Manana F. Lynch	189	281
	Quattlander	Harvey P. etal	Georgiana J. White	199	568
	Quillen	Harbeson H. etal	George H. Lounsend	201	15
	Quillen	Harbeson H. etal	George H. Lounsend	202	15
	Quillen	Harb. H. etal	Joseph E. Quillen	210	492
	Quillen	Harb. H. etux	George Lewis etux	212	517
	Quattlander	Harvey P. etux	Georgiana J. White etal	217	243
	Quattlander	Harvey P. etux	Houston White Co.	224	560
	Quillen	Harb H. etal	Samuel C. Crowley	248	87
	Quirk	Harry J. etux	John J. Quirk	250	467
	Quirk	Harry J. etux	Rachel S. Brown	256	95
	Quirk	Harry J. etux	Perrie M. Arnold etux	257	473
	Quirk	Harry J. etux	Wm. F. Rotthouse etux	257	474
	Quattlander	Harvey P. etux	John A. Cordrey etal	261	276
	Quattlander	Harvey P.	Eastern Shore Gas & Electric Co	263	445
	Quillen	Harb. H. etal	Lula C. Lynch	265	94
	Quillen	Harb. H. etal	C. M. McCabe	267	439
	Quillen	Herschel H.	Frank S. Murray	270	178
	Quillen	Helen J. etal	Thomas J. Waller	272	540
	Quillen	Harry etal	Edward R. Hill	289	575
	Quigley	Helen C. etal	George H. Sutton	297	227
	Quigley	Helen Palmer etal	George H. Sutton	297	227
	Quillen	Hattie M. etal	Harry A. Ellis	302	410
	Quillen	Hattie J. etal	State of Delaware	299	339
	Quillen	Helen J. etal	State of Delaware	299	341
	Quillen,	Herschel H. etal	Harry West, Sr.	318	129
	Quillen,	Hershell H. etal	George E. Godfrey etux	320	130
	Quillen,	Herschel H. etal	Margaret B. Temple	320	142
	Quillen	Harry B. etal	Harry M. Smith, etal	322	62
	Quillen,	Horace Edgar,	Helen M. Layton, etal	325	339
	Quillen	Harry B.	State of Delaware	325	63
	Quillen	Hattie M. etal	State of Delaware	325	182
	Quillen	Harry B. etal	State of Delaware	325	182

AAND967

GRANTOR	To	GRANTEE	Book	Page
Quillen,	Harold S. dec.	Sussex Farm Co.	328	560
Quillen,	Hart H. dec.	Eastern Shore Public Service,	331	417
Quillen,	Herschel H. dec.	Edward P. Quillen,	332	428
Quillen,	Herschel H. dec.	George S. Quillen,	334	561
Quillen,	Hattie M. dec.	Henry C. Ellis,	341	123
Quillen,	Herschel H. dec.	George C. Godfrey,	344	146
Quillen,	Hart H. dec.	State of Delaware	355	541
Quillen,	Harold Q. dec.	Howard J. Herrickson,	349	80
Quillen,	Harry dec.	John J. Greig,	353	416
Quillen,	Herschel H. dec.	Ernest W. Thomas	357	110
Quillen,	Herschel H. dec.	Delaware Motor Co. Inc.,	360	92
Quillen,	Herschel H. dec.	John J. Williams	361	362
Quillen,	Herschel H. dec.	County Seat Motor Co. Inc.,	361	474
Quillen,	Horace C. dec.	Carlton A. Miller,	366	238
Quillen,	Hattie M. dec.	St. George Methodist Episcopal Church,	366	122
Quillen,	Harry D. dec.	St. George Methodist Episcopal Church,	366	122
Quillen,	Harry D. dec.	George H. Lynch,	369	153
Quillen,	Howard H. dec.	James P. Cary,	372	439
Quillen,	Horace C. dec.	Vernance C. Mitchell,	376	92
Quillen,	Harold S. dec.	Ernest C. Mitchell,	376	92
Quillen,	Horace C. dec.	Mary S. Storms,	383	343
Quillen,	Horace C. dec.	Methodist Presbyterian Church,	386	215
Quinter,	Hunter R. dec.	Charles R. Shelton Jr.,	386	475
Quillen,	Herschel H. dec.	John J. Curwell,	387	545
Quillen,	Harry B. dec.	Arthur J. Wondrack,	395	221
Quillen,	Herschel H. dec.	Herschel H. Quillen Jr.,	396	88
Quillen,	Herschel H. dec.	George C. Godfrey,	397	155
Quillen,	Herschel H. dec.	George C. Godfrey,	397	155
Quillen,	Herschel H. dec.	Harold L. Palmatory,	399	539
Quillen,	Herschel H. dec.	Harold L. Palmatory,	399	539
Quillen, Sr.	Herschel H. dec.	Jo. W. Chisholm,	403	408
Quillen, Jr.	Herschel H. dec.	Jo. W. Chisholm,	403	408
Quillen, Sr.	Herschel H. dec.	George W. Hudson,	404	116
Quillen, Jr.	Herschel H. dec.	George W. Hudson,	404	116
Quillen, Sr.	Herschel H. dec.	John W. Richards,	408	535
Quillen,	Howard H. dec.	Vernon G. George,	410	105
Quillen,	Herschel H. dec.	Paul C. Berk,	413	356
Quillen,	Herschel H. dec.	Delaware Power & Light Co.	389	408
Quillen,	Herschel H. dec.	Harold L. Palmatory,	417	173
Quillen,	Herschel H. dec.	Harold L. Palmatory,	417	173



GRANTOR

To

GRANTEE

Book

Page

BLANK  
PAGE



GRANTOR

To

GRANTEE

Book

Page

BLANK  
PAGE

	GRANTOR	To	GRANTEE	Book	Page
	Duillen	Joseph	James Penton	28	153
	Duillen	Joseph et ux	Cornelius Morris	30	435
	Duillen	Joseph et ux	Jenkins Massey	32	143
□	Duillen	Joseph et ux	Isaac Cannon et al	32	445
	Duillen	Joseph et ux	Eli Shiles	32	543
	Duillen	Joseph et ux	Isaac Cannon et al	38	28
□	Duail	John H. et al	Mary C. Smith et al	42	260
	Duiggle	James W. et al	John Fallon	80	572
	Duiggle	James C.	Joseph B. Sheppard	88	158
	Duillen	John B. et al	Jeremiah Eskridge	89	36
	Duillen	John B. et ux	Jeremiah M. Wright	89	190
	Duillen	Joseph et ux	Edmund Medhurst	89	586
AAD967	Duiggle	James C. et al	Cordelia Duiggle	91	584
	Duillen	J. B. et al	John M. C. Moore	96	373
	Duillen	John B. et ux	William M. Wright	97	268
	Duillen	John et al	James B. Callaway	98	538
	Duillen	John B. et al	Drvin R. Hueston	99	92
□	Duillen	John B. et ux	Ester C. Duillen	106	121
	Duillen	John B. et al	Alexander C. Hopkins	112	128
	Duillen	John B. et al	William J. Moore	115	598
	Duillen	John B. et al	George N. Phillips	116	526
	Duillen	John B. et al	James H. Insley	125	211
	Duillen	John B. et al	John M. C. Moore	125	486
	Duillen	John P.	Rowland F. Duillen	126	480
	Duillen	John B.	Martha J. Connelly	134	322
	Duillen	John B. et ux	George K. Phillips <sup>1st</sup>	135	414
	Duillen	Joseph H. et al	Hiram James	137	168
	Duillen	James C. et al	William A. Auston	141	34
□	Duillin	John B. et al	George L. Williams	149	4
	Duillin	James N. et al	John R. Daisey	154	477
	Duillin	John J. et al	John R. Daisey	154	477
	Duillin	Joseph H.	William C. Rickards	159	307
□	Duillin	Joseph H. et al	Ebe J. Taylor	161	599
	Duillen	Jennette C.	John R. Wentz	167	384
	Duillen	Joseph H. et al	Joseph Rickards	168	299
	Duillen	Jennette C. et al	Manane F. Lynch	168	496
	Duillen	Joseph C. et al	Manane F. Lynch	168	496
	Duillen	Joseph H. et al	Ananias H. Rickards	177	343
	Duailles	Jane et al	Georgiana Mason	186	214
	Duillen	Jennette C. et al	George H. Townsend	202	15

GRANTOR	To	GRANTEE	Book	Page
Quillen	Joseph C. et al	George H. Townsend	202	15
Quinn	James et al	James B. Dickerson	208	525
Quillen	Genette C. et al	Joseph E. Quillen	210	492
Quillen	John A. et ux	Wolsey B. Toomey	219	42
Quillen	Jennings, Bragg et al	Jacob Rubenstone	220	210
Quillen	John A. et ux	Larry W. Moore	222	571
Quillen	Joshua M. et al	C. Quillen	232	336
Quillen	Joshua M. et al	Lemuel F. Holt	233	457
Quillen	Joseph H. et ux	Sallie J. Tunnell	233	516
Quillen	Joshua M. et al	Harry Cobb	245	577
Quillen	Joseph C. et al	Samuel C. Crowley	248	87
Quirk	John J. et ux	Mary Ada Quirk	254	215
Quillen	Genette C. et al	Lula C. Lynch	265	94
Quillen	Joseph C. et al	Lula C. Lynch	265	94
Quillen	Joshua M. et ux	William P. Richards et ux	268	339
Quillen	Joshua M. et ux	Asher J. Anderson et ux	269	358
Quillen	Joshua et ux	Owen J. Derrickson	272	38
Quillen	Joshua M. et ux	Eastern Shore Public Service Co.	273	77
Quiggle	James W. et al	Henry W. Conant	274	372
Quillen	Joshua M. et ux	Lucy L. Barnett	278	277
Quillen	Joshua M. et al	Edward B. Powell, et ux	297	110
Quillen	Jennie C. et al	Mary Elizabeth Quillen	307	541
Quillen	John M. et ux	Howard E. Lynch, Jr.	323	183
Quirk	John Joseph, et al	Geland S. Burton	330	520
Quillen	Joseph C. et al	Orville C. Quillen	360	563
Quillen	Joseph C. et al	Byron S. Quillen	361	593
Quillen	James A. et al	Charles A. Light, et ux	364	188
Quillen	Joseph C. et al	Mable L. Ellis	394	158
Quillen	John M. et ux	Thomas C. Hoben, et ux	413	140
Quillen	John C. et ux	Vernon W. Lynch, et ux	413	385



	GRANTOR	To	GRANTEE	Book	Page	
	Quillen	Kate etal	Arraminta Aydelotte	194	485	
[ ]						
[ ]						
[ ]						
[ ]						
[ ]						
[ ]						
[ ]						
[ ]						
[ ]						
[ ]						
[ ]						
[ ]						
[ ]						
[ ]						
[ ]						
[ ]						
[ ]						
[ ]						
[ ]						
[ ]						
[ ]						
[ ]						

AAD967



	GRANTOR	To	GRANTEE	Book	Page
	Quillen	Lavina et al	Manane F. Lynch	168	496
	Quillen	Laura B. et al	Manane F. Lynch	168	496
	Quinton	Laura C. et al	John A. Henry	200	564
	Quillen	Laura et al	George H. Townsend	202	15
	Quillen	Laura et al	Joseph C. Quillen	210	492
	Quillen	Louise B. et al	Eastern Shore Pub. Ser. Co.	277	65
	Quillen	Lulu J. et al	Edwin F. Hill	282	6
	Quillen	Lulu C. et al	Edward B. Powell, et al	297	110
	Quillen	Lavina et al	Ephraim W. West, et al	301	132
	Quillen,	Louise B. et al	Ruth C. Henry	361	312
	Quillen,	Louise B. et al	Arnold A. Bacon,	364	481
	Quillen,	Louise B. et al	Sallie C. Littleton,	364	483
	Quillen,	Louise B. et al	Alton H. Bacon,	364	488
	Quillen,	Louise B. et al	Samuel H. Records,	365	406
	Quillen,	Louise B. et al	Charles J. Hudson,	365	488
	Quillen,	Louise B. et al	Clifford J. Ataby,	365	494
	Quillen,	Louise B. et al	Lena S. Lidaw	366	450
	Quillen,	Louise B. et al	Ray J. Davis,	366	524
	Quillen,	Louise B. et al	William S. Denton,	367	517
	Quillen,	Louise B. et al	Pet E. Culver,	368	313
	Quillen,	Louise B. et al	Sallie Bacon,	369	135
	Quillen,	Louise B. et al	William C. Gordy,	369	483
	Quillen,	Louise B. et al	William C. Gordy,	370	191
	Quillen,	Louise B. et al	Walter A. Nesbitt,	371	208
	Quillen,	Lydia C.	Hester C. Hudson,	373	220
	Quillen	Louise B. et al	Pet E. Culver, et al	396	530
	Quillen,	Louise B. et al	Job Stator Culver,	413	8

A9967

GRANTOR

To

GRANTEE

Book

Page

BLANK  
PAGE

	GRANTOR	To	GRANTEE	Book	Page
	Quail	Mary Ann et al	Mary C. Smith et al	42	260
	Quails	Mary et al	Whittington Clark	187	145
	Quick	Maud et al	John S. Veasey	228	324
	Quirk	Mary Ada et al	Rachel S. Brown	256	95
	Quirk	Mary Ada et al	Perrie M. Arnold et al	257	473
	Quirk	Mary Ada et al	Wm. F. Rothhouse et al	257	474
	Quackenbush	Mary J.	Martin Kemp Newnam	284	441
	Quigg	Mary C. et al	The Sussex Trust Company	304	108
	Quillen	Monroe S. et al	Mary Elizabeth Quillen	307	541
	Quirk,	Mary C. et al	Richard S. Boston,	330	520
	Quillen,	Mary G. M. et al	Laura M. Hastings	349	452
	Quillen,	Mary G. M. et al	Mose Smith,	352	583
	Quillen,	Mary G. M. et al	John A. Horner et al	359	202
	Quillen,	Mary G. M. et al	Willie Neal,	359	271

AAD967



	GRANTOR	To	GRANTEE	Book	Page
	Luillen	Nathaniel et al	John Hudson	82	272
	Luillen	Nathaniel F. et al	Ebe D. Luillen	87	68
	Luillen	Nathaniel et al	Jacob H. Hocker	89	78
	Luillen	Nathaniel F. et al	Ebe D. Luillen	95	96
	Luillen	Nathaniel F. et al	Hiram James	137	168
	Luillen	Nathaniel F. et al	Ebe J. Taylor	161	599
	Luillen	Nellie W.	Levin W. Long	163	183
	Luillen	Nathan F. et al	Annie Orr Holder	172	126
	Luillen	Nathaniel F.	Amanda Hill	220	571
	Luillen	Nathaniel F. et al	Wilmer C. Ward	243	325
	Luillen	Nathaniel F. et al	Victor R. Marsden	253	487
	Luillen	Nathaniel F. et al	Rehoboth by the Sea Realty Co.	255	91
AAD967	Luillen	Nancy C. et al	William J. Fisher et al	296	227

GRANTOR

To

GRANTEE

Book

Page

BLANK  
PAGE







	GRANTOR	To	GRANTEE	Book	Page		
□	Quillen Quality Quality Quillen.	Peter et ux Products Inc Products Inc Paul et ux	C. be Harrison Bertha Abrace	D. Quillen L. Jamison et ux J. Jamison et ux W. Riskey et ux	69 284 284 413	505 56 56 175	
□							
□							
□							
□							
□							
□							

AAD67

GRANTOR

To

GRANTEE

Book

Page

BLANK  
PAGE

	GRANTOR	To	GRANTEE	Book	Page	
-						
-						
-						
-						
-						

AAD967

*Handwritten signature*

*Handwritten signature*



	GRANTOR	To	GRANTEE	Book	Page
	Quillin	Robert et al	George P. Johnson	68	349
	Quillen	Robert et al	Harry Quillen	158	171
	Quillin	Robert et al	John H. Hudson	167	359
	Quillen	Robert et al	Manane F. Lynch	168	496
	Quillin	Robert et al	Edward L. Long	170	43
	Quillin	Roland F. et al	Robert J. Spicer	171	215
	Quillen	Robert W. et al	Jacob Harry Quillen	180	237
	Quillen	Robert et al	Jonathan Long	192	492
	Quillen	Robert et al	George H. Townsend	202	16
	Quillen	Robert et al	Joseph C. Quillen	210	492
	Quillen	Rowland F. et al	George W. Elzey et al	215	48
	Quillen	Robert et al	Robert H. Quillen	216	310
	Quillen	Robert et al	Ebe Royal Daisery	216	414
	Quick	Richard et al	John S. Veasey	228	324
	Quillen	Robert et al	Samuel C. Crowley	248	87
	Quillen	Robert et al	Nathaniel T. Justice	253	513
	Quillen	Robert et al	Lula C. Lynch	265	94
	Quillen	Roland F. et al	Jerome M. Calloway	268	75
	Quillen	Roland C. et al	Thomas J. Waller	272	540
	Quillen	Robert H. et al	Myrtle J. Littleton	282	321
	Quillen	Robert H. et al	Murphy and Hayes Co.	291	429
	Quillen	Raymond J. et al	Raymond J. Quillen	306	437
	Quillen	Raymond J. et al	Raymond J. Quillen	306	437
	Quillen	Ruth C. et al	Mary Elizabeth Quillen	307	541
	Quillen	Roland, et al	State of Delaware	299	339
	Quillen	Roland, et al	State of Delaware	299	341
	Quillen	Ralph Q. et al	John J. Hudson	317	571
	Quillen	Roland S. et al	Erminie Q. Nye	327	99
	Quillen	Robert H. et al	Ornour W. Magee	331	578
	Quillen	Ralph Q. et al	John J. Hudson	338	569
	Quillen	Raymond S. et al	Helen Hayward	340	198
	Quillen	Raymond S. et al	Helen Hayward	340	198
	Quillen	Raymond S. et al	Lillian H. Quillen	358	500
	Quillen	Robert H. et al	Garouce E. Mitchell	376	40

AAND967





	GRANTOR	To	GRANTEE	Book	Page		
	Zuillen	Sarah W. et al	Thomas S.	Rickards	107	409	
	Zuillen	Samuel M.	Jennings B.	Zuillen	152	430	
	Zuillen	Samuel M. et al	Joshua A.	Carey	152	244	
□	Zuillen	Sallie L. et al	Manana F.	Lynch	168	496	
	Zuillen	Samuel M. et al	Reuben	Lynch	174	97	
	Zuillen,	Sallie J. et al	Laruce E.	Mitchell,	576	92	
□							
AAND967							
□							
□							
□							

GRANTOR

To

GRANTEE

Book

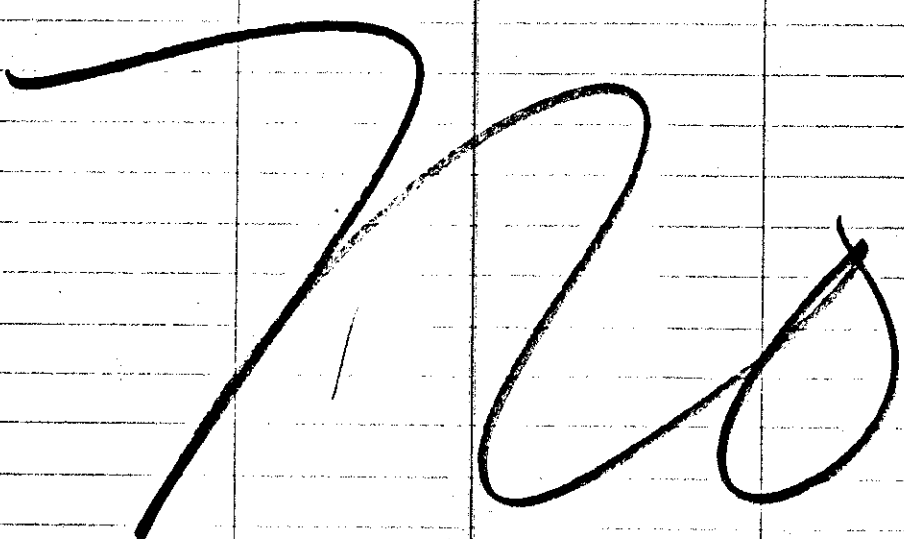
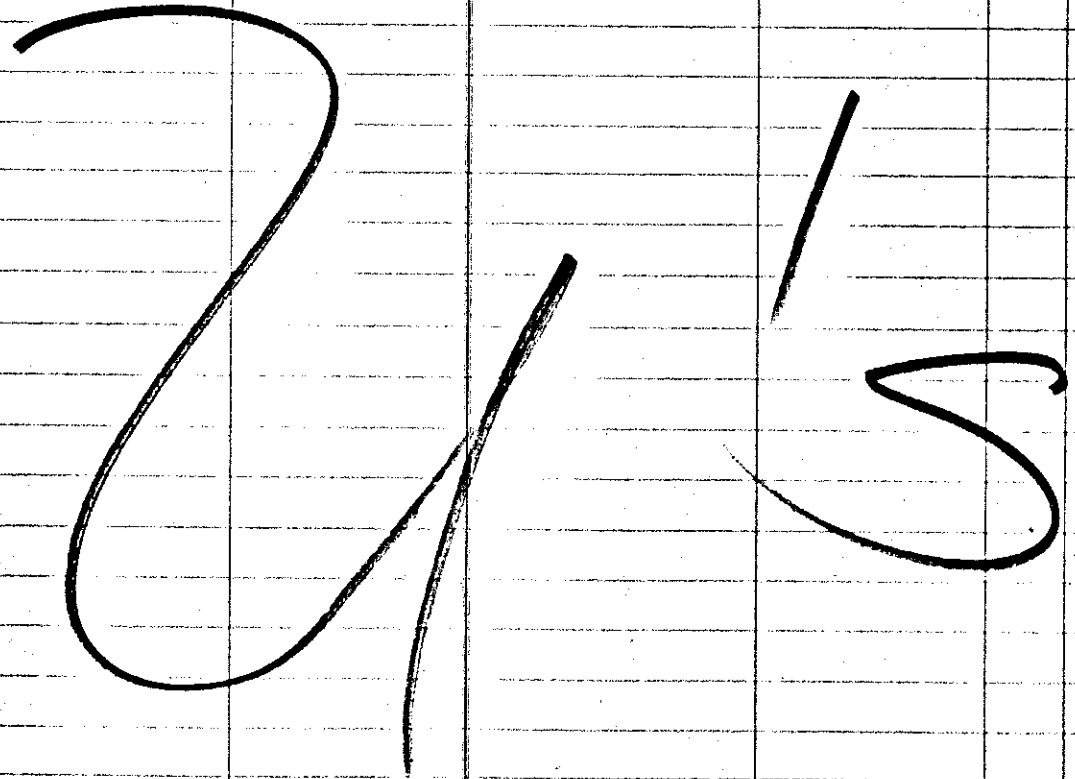
Page

BLANK  
PAGE

	GRANTOR	To	GRANTEE	Book	Page	
	Quinn	Thomas J. Jr.	George H. Hall of Henry	190	82	
	Quinn	Thomas J. Jr.	George H. Hall	198	79	

AAD967



	GRANTOR	To	GRANTEE	Book	Page	
<input type="checkbox"/>						
<input type="checkbox"/>						
AAD967						
<input type="checkbox"/>						
<input type="checkbox"/>						
<input type="checkbox"/>						
<input type="checkbox"/>						
<input type="checkbox"/>						



	GRANTOR	To	GRANTEE	Book	Page	
<input type="checkbox"/>						
<input type="checkbox"/>						
AAD967						
<input type="checkbox"/>						
<input type="checkbox"/>						
<input type="checkbox"/>						
<input type="checkbox"/>						
<input type="checkbox"/>						

Handwritten signature in the second row of the table.

Handwritten signature in the sixth row of the table.

AAD967

GRANTOR

To

GRANTEE

Book

Page

BLANK  
PAGE



	GRANTOR	To	GRANTEE	Book	Page
	Quillen	William C. et al	Junction + Breakwater R.R. Co	93	6
	Quillen	William et al	Purnal S. Bennett	102	53
	Quillen	William P. et al	Benjamin F. Howard	109	114
□	Quillen	William J. et al	Jacob B. Wright	133	422
	Quillen	William W. et al	Hiram James	137	168
	Quillen	William P. et al	John R. Daisey	154	477
	Quillen	William J. et al	H. Clay Phillips	161	285
□	Quillen	William W. et al	Ebe J. Taylor	161	599
	Quillen	William P. et al	Stephen C. Evans	169	594
	Quillen	William P. et al	Manane F. Lynch	189	281
	Quillen	William J. et al	James A. Coulbourne	190	515
	Quillen	William J. et al	Roland F. Quillen	192	180
AAD967	Quillen	William P. et al	William Pearl Quillen	194	58
	Quillen	William J. et al	Robert T. Spicer	194	302
	Quillen	William J. et al	Delaware Shipbuilding Co.	207	127
	Quillen	William P. et al	George H. Pusey	210	572
A	Quillen	William J. et al	Delaware Shipbuilding Co.	211	122
□	Quillen	William J. et al	ella Records	220	112
	Quillen	William J. et al	George H. Thompson	224	278
	Quillen	William P. et al	James H. Williams	235	186
	Quillen	William J.	William J. Quillen Jr.	237	344
	Quillen	William J. et al	State of Delaware	237	486
	Quillen	William J. et al	State of Delaware	237	488
	Quillen	William J. et al	Joseph L. Carey	239	506
	Quillen	William J.	Oscar S. Wilson	251	327
	Quillen	William P. et al	State of Delaware	263	3
	Quillen	William P. et al	State of Delaware	263	24
	Quillen	William Pearl et al	Edward L. Hammond	265	125
□	Quillen	William P. et al	Rowland J. West	273	392
	Quillen	Wm. J. et al	Eastern Shore Pub. Ser. Co.	277	65
	Quillen	William P. et al	Edwin H. Hill	282	6
	Quillen	William B. et al	Loverey J. Aydelott	283	513
□	Quillen	Wm. J. et al	Roland F. Quillen	284	531
	Quillen	William J. et al	Peoples Natl. Bank of Land	289	533
	Quillen	William P. et al	William T. Fisher et al	296	227
	Quigg	William D. et al	The Sussex Trust Co.	304	108
	Quillen	William J. et al	William M. Messy	308	228
	Quillen	William J.	Flossie E. Hurley	308	343
	Quillen,	William P. et al	Laura M. Hastings	349	452
	Quillen,	William P. et al	Mose Smith	352	583

GRANTOR	To	GRANTEE	Book	Page
Quillen,	William P. <sup>stat</sup>	John K. Horner, <sup>stat</sup>	359	202
Quillen,	William P. <sup>stat</sup>	Willie Neal,	359	271
Quillen,	William P. <sup>stat</sup>	Ruth E. Hurry,	361	313
Quillen,	William J. <sup>stat</sup>	Arnold W. Babow,	364	481
Quillen,	William J. <sup>stat</sup>	Sally E. Littleton,	364	483
Quillen,	William J. <sup>stat</sup>	Allen H. Bacon,	364	488
Quillen,	William J. <sup>stat</sup>	Samuel H. Picard,	365	406
Quillen,	William J. <sup>stat</sup>	Charles J. Hudson, <sup>stat</sup>	365	480
Quillen,	William J. <sup>stat</sup>	Clifford S. Whaley, <sup>stat</sup>	365	494
Quillen,	William J. <sup>stat</sup>	Lena Sheridan,	366	453
Quillen,	William J. <sup>stat</sup>	Paul J. Davis,	366	524
Quillen,	William J. <sup>stat</sup>	William S. Denton, <sup>stat</sup>	367	517
Quillen,	William J. <sup>stat</sup>	Pet. E. Culver, <sup>stat</sup>	368	513
Quillen,	William J. <sup>stat</sup>	Sally Bacon,	369	135
Quillen,	William J. <sup>stat</sup>	William C. Lordy,	369	483
Quillen,	William J. <sup>stat</sup>	William C. Lordy,	370	191
Quillen,	William J. <sup>stat</sup>	Walter G. Perkins, <sup>stat</sup>	371	208
Quillen,	William J. <sup>stat</sup>	Ann S. McCabe,	392	276
Quillen,	William J. <sup>stat</sup>	Pet. E. Culver, <sup>stat</sup>	396	530
Quessada,	William J. <sup>stat</sup>	State of Delaware,	390	322
Quillen,	William J. <sup>stat</sup>	Job States Culver, <sup>stat</sup>	413	8

	GRANTOR	To	GRANTEE	Book	Page	
<input type="checkbox"/>						
<input type="checkbox"/>						
AAD967						
<input type="checkbox"/>						
<input type="checkbox"/>						
<input type="checkbox"/>						
<input type="checkbox"/>						

*Handwritten signature*

*Handwritten signature*

GRANTOR

To

GRANTEE

Book

Page

BLANK  
PAGE

	GRANTOR	To	GRANTEE	Book	Page	
-						
-						
AAD967						
-						
-						
-						

*Handwritten signature*

*Handwritten signature*

GRANTOR

To

GRANTEE

Book

Page

BLANK  
PAGE

	GRANTOR	To	GRANTEE	Book	Page	
-						
-						
AAD967						
-						
-						
-						

Handwritten signature or scribble in the top section of the table.

Handwritten signature or scribble in the middle section of the table.

GRANTOR

To

GRANTEE

Book

Page

BLANK  
PAGE



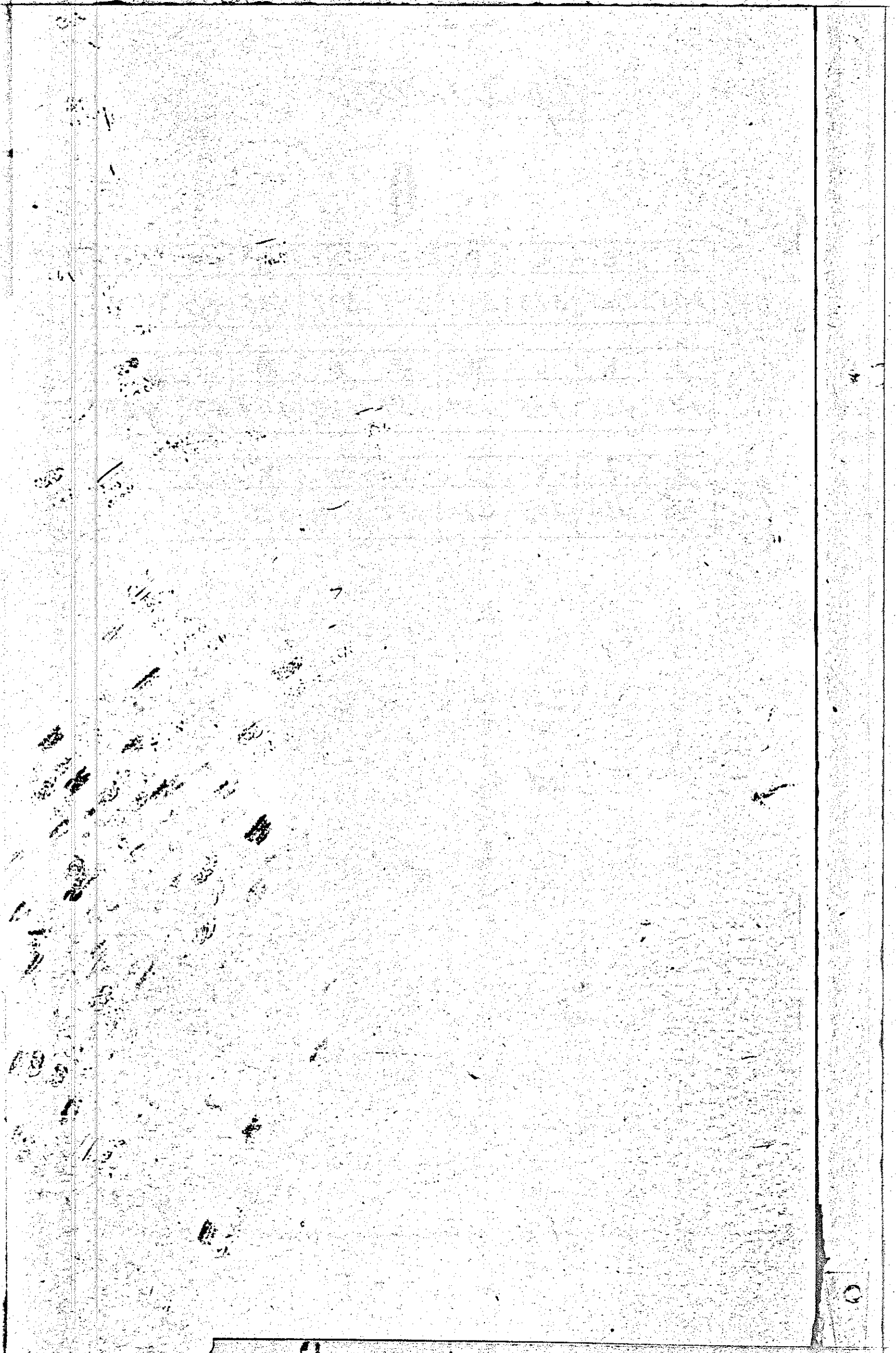
April 1, 1954

Q

A	B	C	D	E	F	G	H	I
355	365	373	381	389	397	405	411	417

J	K	L	Mc	M	N	O	P	Q
423	431	435	439	439	443	449	453	459

R	S	T	U	V	W	X	Y	Z
463	469	475	481	487	493	505	511	517



GRANTOR	To	GRANTEE	Book	Page
Quillen,	Anna, <sup>et al</sup> Stephen	Robert F. Quinn, <sup>et al</sup> / Jay Quinn Motor Co.	435	552
Quillen,	Allen J. H.	Dennard Franklin Quillen, Jr.	440	97
Quillen,	Alfred Kenneth	James F. MacIntire	458	584
Quillen,	Anna H. <sup>et al</sup>	State of Delaware	490	405
Quillen,	Alice <sup>et al</sup>	George Stowell Quillen	496	447
Quillen,	Allen J. H.	Jewel C. Stamper	523	220
Quillen,	Allen J. H.	Miriam E. Howard	524	33
Quillen,	Allen J. H.	Miriam E. Howard	524	33
Quillen,	Anna M. <sup>et al</sup>	Arthur H. Beebe	533	48
Quillen,	Allen J. H.	Kenneth B. Moore	540	313
Quillen,	Allen J. H.	Dennard F. Quillen, Jr.	549	138
Quillen,	Allen J. H.	Mary J. Jannuzzo	559	672
Quillen,	Allen J. H.	Ruth E. Williams	569	241
Quillen,	Allen J. H.	Dale Roger Magee	571	603
Quillen,	Albert E. <sup>et al</sup>	Mayor & Council of Dover	573	162
Quillen,	Allen J. H.	Dennard F. Quillen, Jr.	582	422
Quillen,	Allen J. H.	Edward J. Sobolewski	588	229
Quillen,	Allen J. H.	Charles R. Donaway	600	466
Quillen,	Allen J. H.	Mary Jannuzzo	603	43
Quillen,	Allen J. H.	Delaware Power & Light Co.	522	383
Quillen,	Allen J. H.	Charles R. Donaway	613	33
Quillen,	Allen J. H.	August W. Jansen	615	217

GRANTOR

To

GRANTEE

Book

Page

BLANK  
PAGE











GRANTOR	To	GRANTEE	Book	Page
Quillen, David <sup>et al</sup>		Karlis Valodze <sup>et al</sup>	434	430
Quillen, Dennard F. <sup>et al</sup>		Allen J. H. Quillen <sup>et al</sup>	437	586
Quillen, Dennard Franklin, Jr. <sup>et al</sup>		August J. Heyning <sup>et al</sup>	439	560
Quillen, Dennard Franklin, Jr. <sup>et al</sup>		Dennard Franklin Quillen, Sr.	440	97
Quillen, Dennard F. <sup>et al</sup>		D. F. Quillen & Sons, Inc.	448	570
Quillen, Dorothy C. <sup>et al</sup>		D. F. Quillen & Sons, Inc.	448	570
Quillen, David W. <sup>et al</sup>		State of Delaware	465	344
Quillen, Dennard F. <sup>et al</sup>		J. Bryan Emory <sup>et al</sup>	469	195
Quillen, Dorothy C. <sup>et al</sup>		J. Bryan Emory <sup>et al</sup>	469	195
Quillen, David W. <sup>et al</sup>		Thomas Bush, Jr. <sup>et al</sup>	484	275
Quillen, David W. <sup>et al</sup>		State of Delaware	490	406
Quillen, David W. <sup>et al</sup>		State of Delaware	490	408
Quillen, Dorothy C. <sup>et al</sup>		Shirley A. Sudge <sup>et al</sup>	494	479
Quillen, Dorothy C. <sup>et al</sup>		William D. 3 Quillen	499	281
Quillen, Dennard F. Jr. <sup>et al</sup>		Quirk E. Wilkins	524	19
Quillen, Dennard F. Jr. <sup>et al</sup>		Miriam E. Howard	524	33
Quillen, Dennard F. Jr. <sup>et al</sup>		Mary D. Jannuzzi	559	672
Quillen, Della C. <sup>et al</sup>		Jack Covington Lewis <sup>et al</sup>	561	143
Quillen, Dennard F. Jr. <sup>et al</sup>		Dale Roger Magee	571	603
Quinn, Dorothy C. <sup>et al</sup>		William C. Brammoch	576	699
Quillen, Dennard F. Jr. <sup>et al</sup>		Allen J. H. Quillen <sup>et al</sup>	582	418
Quillen, Dorothy C. <sup>et al</sup>		Dennard F. Quillen Jr. <sup>et al</sup>	582	422
Quillen, Dorothy C. <sup>et al</sup>		Edward J. Sobolewski <sup>et al</sup>	588	229
Quillen, Dorothy W. <sup>et al</sup>		Harold H. Collins <sup>et al</sup>	597	48
Quillen, Dorothy W. <sup>et al</sup>		Frank S. Bennett, Jr.	597	593
Quillen, Dorothy L. <sup>et al</sup>		Charles R. Donaway <sup>et al</sup>	600	466
Quillen, Dorothy L. <sup>et al</sup>		Mary Jannuzzi	603	45
Quillen, Dorothy L. <sup>et al</sup>		Delaware Power Light Co.	522	383
Quillen, Dennard F. Jr. <sup>et al</sup>		Charles R. Donaway	613	33
Quillen, Dorothy L. <sup>et al</sup>		Charles R. Donaway	613	33
Quillen, Dorothy C. <sup>et al</sup>		Floyd R. Savage <sup>et al</sup>	613	531
Quillen, Dorothy C. <sup>et al</sup>		August W. Jansen	615	217

GRANTOR

To

GRANTEE

Book

Page

BLANK  
PAGE

GRANTOR	To	GRANTEE	Book	Page
Quillen,	Elsie <sup>stat</sup>	Charles B. Marsh <sup>stat</sup>	445	190
Quillen,	Edgar J. <sup>stat</sup>	Mildred H. Shipley	463	443
Quillen,	Elmer <sup>stat</sup>	State of Delaware	471	223
Quillen,	Elmer F. <sup>stat</sup>	Robert A. Norman <sup>stat</sup>	479	454
Quillen,	Elmer <sup>stat</sup>	Thomas A. Kennedy <sup>stat</sup>	480	40
Quillen,	Emory P. <sup>stat</sup>	State of Delaware	489	24
Quillen,	Elmer <sup>stat</sup>	Charles E. O'Daniel <sup>stat</sup>	499	338
Quillen,	Elmer <sup>stat</sup>	Elizabeth C. Roe	511	31
Quillen,	Estina <sup>stat</sup>	Irwin J. McKee <sup>stat</sup>	515	134
Quillen,	Elmer <sup>stat</sup>	Howard Blaine Momy <sup>stat</sup>	519	249
Quillen,	Elmer <sup>stat</sup>	Ivan Lenart <sup>stat</sup>	523	325
Quillen,	Elmer <sup>stat</sup>	Marcel L. Seguin <sup>stat</sup>	524	364
Quillen,	Elmer <sup>stat</sup>	William H. Roe, Jr. <sup>stat</sup>	524	486
Quillen,	Elizabeth M. <sup>stat</sup>	Dr. Frederick C. Miller <sup>stat</sup>	542	575
Quillen,	Edward R. <sup>stat</sup>	State of Delaware	550	290
Quillen,	Elmer <sup>stat</sup>	Delaware Power & Light Co. <sup>stat</sup>	518	414
Quimby,	Ellen B. <sup>stat</sup>	Ruth E. Wilkins <sup>stat</sup>	584	367
Quigg,	Elizabeth M. <sup>stat</sup>	Delaware Power & Light Co. <sup>stat</sup>	518-690	
Quillen,	Electra B. <sup>stat</sup>	Harry G. Knox <sup>stat</sup>	585	359
Quillen,	Electra B. <sup>stat</sup>	Howard Edward Johnson <sup>stat</sup>	585	353
Quillen,	Electra B. <sup>stat</sup>	Mary C. Johnson <sup>stat</sup>	585	356
Quillen,	Ehe <sup>stat</sup>	Harold H. Collins <sup>stat</sup>	597	48
Quillen,	Ehe <sup>stat</sup>	Frank S. Bennett, Jr. <sup>stat</sup>	597	593
Quillen,	Edward R. <sup>stat</sup>	Margaret Dunning <sup>stat</sup>	598	281
Quillen,	Edna H. <sup>stat</sup>	State of Delaware	620	278
Quillen,	Elmer F. <sup>stat</sup>	George S. Thorburn <sup>stat</sup>	626	45
Quillen,	Ethel E. <sup>stat</sup>	Delaware Power & Light Co. <sup>stat</sup>	523	222





GRANTOR

To

GRANTEE

Book

Page

BLANK  
PAGE







GRANTOR	To	GRANTEE	Book	Page
Quillen,	<sup>stat</sup> Herschel H. Dr.	Jay Marshall Bunting	432	314
Quillen,	<sup>stat</sup> Harry B.	Karlis Valodze	434	430
Quillen,	<sup>stat</sup> Herschel H. Dr.	The Bryan Corporation	445	215
Quillen,	<sup>stat</sup> Herschel H. Dr.	William King Tobolett	461	209
Quillen,	<sup>stat</sup> Herschel H. Dr.	Paul W. Sewell	464	460
Quillen,	<sup>stat</sup> Herschel H. Dr.	Henry Dale Murray	467	189
Quillen,	<sup>stat</sup> Harry B.	State of Delaware	465	344
Quillen,	<sup>stat</sup> Hordee E.	Edmund B. Gosnell	472	295
Quillen,	<sup>stat</sup> Helen S.	Frank J. Dickerson	473	254
Quillen,	<sup>stat</sup> Herschel H. Dr.	Simmons Oil Co., Inc.	474	283
Quillen,	<sup>stat</sup> Herschel H.	Raymond H. Davickson	479	50
Quillen,	<sup>stat</sup> Herschel H.	Robert A. Norman	479	454
Quillen,	<sup>stat</sup> Herschel H.	Thomas A. Kennedy	480	40
Quillen,	<sup>stat</sup> Herschel H. Dr.	State of Delaware	486	558
Quillen,	<sup>stat</sup> Herschel H. Dr.	State of Delaware	486	559
Quillen,	<sup>stat</sup> Herschel H. Dr.	State of Delaware	486	561
Quillen,	<sup>stat</sup> Herschel H. Dr.	State of Delaware	486	565
Quillen,	<sup>stat</sup> Kattie M. Dr.	Tommas Bush, Jr.	484	275
Quillen,	<sup>stat</sup> Harry B.	Tommas Bush, Jr.	484	275
Quillen,	<sup>stat</sup> Harry B.	State of Delaware	490	405
Quillen,	<sup>stat</sup> Hattie M.	State of Delaware	490	406
Quillen,	<sup>stat</sup> Hattie M.	State of Delaware	490	408
Quillen,	<sup>stat</sup> Herschel H. Dr.	Stewart L. Nengel	491	87
Quillen,	<sup>stat</sup> Herschel H. Dr.	Del. Power & Light Co.	485	317
Quillen,	<sup>stat</sup> Herschel H. Dr.	Del. Power & Light Co.	485	317
Quillen,	<sup>stat</sup> Herschel H.	Charles E. O'Daniel	499	338
Quillen,	<sup>stat</sup> Herschel H. Dr.	C. V. Townsend, Jr. Inc.	502	83
Quillen,	<sup>stat</sup> Herschel H.	Elizabeth C. Jee	511	31
Quillen,	<sup>stat</sup> Harold J.	Frank E. Holton, Jr.	511	506
Quillen,	<sup>stat</sup> Herschel H.	Charles R. Bennett	493	408
Quillen,	<sup>stat</sup> Herschel H.	Howard Blaine Money, Jr.	519	249
Quillen,	<sup>stat</sup> Helen J. Dr.	Kathryn M. Edie	523	252
Quillen,	<sup>stat</sup> Herschel H.	Ivan Lenart	523	385
Quigley,	<sup>stat</sup> Helen	John W. Hudson	523	512
Quillen,	<sup>stat</sup> Herschel H.	Marcel L. Seguin	524	364
Quillen,	<sup>stat</sup> Herschel H.	William G. Roe, Jr.	524	486
Quillen,	<sup>stat</sup> Harry B.	State of Delaware	525	284
Quillen,	<sup>stat</sup> Herschel H.	Charles W. Stealy, Jr.	537	315
Quillen,	<sup>stat</sup> Herschel H. Dr.	William C. Schumann	548	256
Quillen,	<sup>stat</sup> Herschel H. Dr.	State of Delaware	550	281

GRANTOR	To	GRANTEE	Book	Page
Quillen,	Herschel H. Jr. <sup>et al</sup>	State of Delaware	550	281
Quillen,	Helen J. <sup>et al</sup>	George Coladonato	564	379
Quillen,	Herschel H. Jr. <sup>et al</sup>	Herschel H. Quillen Jr.	574	289
Quillen,	Helen <sup>et al</sup>	Herschel H. Quillen Jr.	574	289
Quillen,	Herschel H. Jr. <sup>et al</sup>	Francis J. Roman	590	583
Quillen,	Herschel H. Jr. <sup>et al</sup>	Brise Allen Steele	592	185
Quillen,	Herschel H. Jr. <sup>et al</sup>	David Gonskoff	595	169
Quillen,	Herschel H. Jr. <sup>et al</sup>	Mary J. Berry	597	370
Quillen,	Helen H. <sup>et al</sup>	Elizabeth A. Harris	600	156
Quillen,	Herschel H. Jr. <sup>et al</sup>	Charles W. Steele, Jr.	603	520
Quillen,	Herschel H. Jr. <sup>et al</sup>	Victor A. DeLeon	607	385
Quillen,	Herschel H. Jr. <sup>et al</sup>	Gerald W. Albright	612	337
Quillen,	Herschel H. Jr. <sup>et al</sup>	Louis W. Wambgang	614	697
Quillen,	Helen J. <sup>et al</sup>	Harold E. Wooten, Jr.	621	368
Quillen, Sr.	Herschel H.	Louis W. Wambgang	621	364
Quillen,	Helen J. <sup>et al</sup>	Jack Orloff	625	1
Quillen, Sr.	Herschel H. <sup>et al</sup>	Charles F. Eskam	625	133
Quillen,	Herschel H. <sup>et al</sup>	George S. Thordahl	626	25
Quillen,	Herschel H. <sup>et al</sup>	Mary H. Townsend	626	70

	GRANTOR	To	GRANTEE	Book	Page	
	Quillen,	Isaac J.	Kathryn O. Purnell	616	11	
	Quillen,	Isaac J. et al	Raymond Gardner Bunting	616	324	
<input type="checkbox"/>						
<input type="checkbox"/>						
<input type="checkbox"/>						
<input type="checkbox"/>						
<input type="checkbox"/>						
<input type="checkbox"/>						
<input type="checkbox"/>						
<input type="checkbox"/>						
<input type="checkbox"/>						
<input type="checkbox"/>						
<input type="checkbox"/>						
<input type="checkbox"/>						
<input type="checkbox"/>						
<input type="checkbox"/>						
<input type="checkbox"/>						
<input type="checkbox"/>						
<input type="checkbox"/>						
<input type="checkbox"/>						
<input type="checkbox"/>						
<input type="checkbox"/>						
<input type="checkbox"/>						

**GRANTOR**

To

**GRANTEE**

**Book**

**Page**

BLANK  
PAGE

GRANTOR		To	GRANTEE	Book	Page
Quillen,	John L. <sup>etal</sup>		Charles B. Marsh <sup>etal</sup>	445	190
Quillen,	Jane Scott <sup>etal</sup>		William King Toboldt <sup>etal</sup>	461	209
Quillen,	Jeanette J. <sup>etal</sup>		Walter McPelly <sup>etal</sup>	468	334
Quillen,	Jessie <sup>etal</sup>		Edmund B. Gosnell <sup>etal</sup>	472	295
Quillen,	Jessie L. <sup>etal</sup>		Edmund B. Gosnell <sup>etal</sup>	472	295
Quillen,	John M. <sup>etal</sup>		Frank J. Dickerson <sup>etal</sup>	473	254
Quillen,	Jean P. <sup>etal</sup>		Alice O. Quillen <sup>etal</sup>	474	135
Quillen,	Jane S. <sup>etal</sup>		State of Delaware <sup>etal</sup>	486	565
Quillen,	James E. <sup>etal</sup>		State of Delaware <sup>etal</sup>	489	98
Quillen,	Jane S. <sup>etal</sup>		Delaware Power & Light Co. <sup>etal</sup>	485	317
Quillen,	John Elmer <sup>etal</sup>		William R. McCabe, Jr. <sup>etal</sup>	503	400
Quillen,	Jean M. <sup>etal</sup>		Juel C. Stamps <sup>etal</sup>	523	220
Quillen, Dr.	Joseph E. <sup>etal</sup>		Dr. Frederick C. Quillen <sup>etal</sup>	542	575
Quillen,	Jane S. <sup>etal</sup>		State of Delaware <sup>etal</sup>	530	281
Quashme,	Julia <sup>etal</sup>		Board of Missions of the Peninsula Annual Conference of Methodist Church <sup>etal</sup>	554	695
Quillen,	Jane S. <sup>etal</sup>		Herschel M. Quillen, Jr. <sup>etal</sup>	574	286
Quillen,	Judy Wildy <sup>etal</sup>		Wilfred R. C. Armantraut <sup>etal</sup>	606	307
Quillen,	Judy Wildy <sup>etal</sup>		Charles Joseph Savaris, Jr. <sup>etal</sup>	606	310
Quillen,	J. D. <sup>etal</sup>		Wilfred R. C. Armantraut <sup>etal</sup>	606	307
Quillen,	J. D. <sup>etal</sup>		Charles Joseph Savaris, Jr. <sup>etal</sup>	606	310
Quashme,	Julia <sup>etal</sup>		Virginia Holding <sup>etal</sup>	606	381
Quillen,	Judy Wildy <sup>etal</sup>		Charles Joseph Savaris, Jr. <sup>etal</sup>	606	474
Quillen,	J. D. <sup>etal</sup>		Charles Joseph Savaris, Jr. <sup>etal</sup>	606	474
Quillen,	Judy Wildy <sup>etal</sup>		Robert E. Martin <sup>etal</sup>	607	252
Quillen,	J. D. <sup>etal</sup>		Robert E. Martin <sup>etal</sup>	607	252
Quillen,	Judy Wildy <sup>etal</sup>		Pierre D. Eaton <sup>etal</sup>	607	449
Quillen,	J. D. <sup>etal</sup>		Pierre D. Eaton <sup>etal</sup>	607	449
Quillen,	Jean <sup>etal</sup>		Virginia E. Robinson <sup>etal</sup>	615	73
Quillen,	James E. <sup>etal</sup>		George P. Nubley <sup>etal</sup>	619	795
Quillen,	Jane S. <sup>etal</sup>		George P. Nubley <sup>etal</sup>	619	795
Quig, Jr.	Joseph B. <sup>etal</sup>		John J. Jones <sup>etal</sup>	623	402
Quaintance,	Joyce M. <sup>etal</sup>		E. Kenneth Braudley <sup>etal</sup>	624	717
Quilline,	Judy Wildy <sup>etal</sup>		F. Lee Anthony <sup>etal</sup>	626	648
Quillen,	J. D. <sup>etal</sup>		F. Lee Anthony <sup>etal</sup>	626	648

GRANTOR	To	GRANTEE	Book	Page
---------	----	---------	------	------


BLANK  
PAGE


	GRANTOR	To	GRANTEE	Book	Page
□					
□					
□					
□					
□					
□					

700

KZIS

GRANTOR

To

GRANTEE

Book

Page

BLANK  
PAGE



GRANTOR		To	GRANTEE	Book	Page
Quillen,	Louise B. <sup>et al</sup>		Clifford W. Whaley <sup>et al</sup>	459	459
Quillen,	Louise B. <sup>et al</sup>		Roy W. Snyder <sup>et al</sup>	459	528
Quillen,	Lydia D. <sup>et al</sup>		John H. Bishop <sup>et al</sup>		
			Wm J. H. Bishop & Son	467	35
Quillen,	Letty C. <sup>et al</sup>		Robert A. Norman <sup>et al</sup>	479	454
Quillen,	Letty C. <sup>et al</sup>		Thomas A. Kennedy <sup>et al</sup>	480	40
Quillen,	Louis H. <sup>et al</sup>		Harold S. Quillen <sup>et al</sup>	493	161
Quillen,	Lillie K. <sup>et al</sup>		John Howard Burbage <sup>et al</sup>	493	487
Quillen,	Letty <sup>et al</sup>		Charles E. O'Daniel <sup>et al</sup>	499	338
Quillen,	Letty <sup>et al</sup>		Elizabeth C. Poe	511	31
Quillen,	Letty <sup>et al</sup>		Howard Blaine Money <sup>et al</sup>	519	249
Quillen,	Letty <sup>et al</sup>		Ivan Lenart <sup>et al</sup>	523	385
Quillen,	Letty <sup>et al</sup>		Marcel L. Seguin <sup>et al</sup>	524	364
Quillen,	Letty E. <sup>et al</sup>		William G. Poe, Jr. <sup>et al</sup>	524	486
Quillen,	Lydia E. <sup>et al</sup>		State of Delaware	531	1
Quillen,	Lydia D. <sup>et al</sup>		Ellsworth F. Harbaugh <sup>et al</sup>	540	410
Quillen,	Louise B. <sup>et al</sup>		Fuler M. Cottingham	567	206
Quillen,	Letty <sup>et al</sup>		Delaware Power Light Co. <sup>et al</sup>	518	414
Quillen,	Louise Ellen <sup>et al</sup>		Mayor & Council of Laurel	573	163
Quillen,	Lydia Davey <sup>et al</sup>		Alice Miranda Cole	578	622
Quillen,	Lynona <sup>et al</sup>		Mervyn Lee Dennis <sup>et al</sup>	581	393
Quillen,	Louise B. <sup>et al</sup>		Collia S. Morris <sup>et al</sup>	603	6
Quillen,	Louise B. <sup>et al</sup>		Anthony Dobrick <sup>et al</sup>	603	457
Quillen,	Letty E. <sup>et al</sup>		George S. Thoburn <sup>et al</sup>	626	45

GRANTOR

To

GRANTEE

Book

Page

BLANK  
PAGE



GRANTOR

To

GRANTEE

Book

Page

BLANK  
PAGE

	GRANTOR	To	GRANTEE	Book	Page
□	Quesada, Quillen, Quillian, Quillen,	Nancy C. <sup>et al</sup> Nettie <sup>et al</sup> Naomi S. Nelson <sup>et al</sup>	Richard S. Pepper <sup>et al</sup> Mildred H. Shipley Andrew <del>Kardak</del> Delmowa Power & Light Co.	449 463 607 523	308 443 262 232
□					
□					
□					
□					
□					
□					
□					

GRANTOR

To

GRANTEE

Book

Page

BLANK  
PAGE



GRANTOR

To

GRANTEE

Book

Page

BLANK  
PAGE





GRANTOR		To	GRANTEE	Book	Page
Quillen,	Pearl <sup>stat</sup>		The Bryan Corp.	445	215
Quillen,	Preston <sup>stat</sup>		William V. Benson <sup>stat</sup>	456	3
Quillen,	Pearl <sup>stat</sup>		Paul W. Twilley <sup>stat</sup>	464	460
Quillen,	Pearl <sup>stat</sup>		Henry Dale Mursky <sup>stat</sup>	467	189
Quillen,	Pearl <sup>stat</sup>		Timmons Oil Co., Inc.	474	283
Quillen,	Pearl <sup>stat</sup>		Raymond H. Derickson <sup>stat</sup>	479	50
Quillen,	Pearl <sup>stat</sup>		Robert A. Norman <sup>stat</sup>	479	454
Quillen,	Pearl <sup>stat</sup>		Thomas A. Kennedy <sup>stat</sup>	480	40
Quillen,	Pearl <sup>stat</sup>		State of Delaware	486	558
Quillen,	Pearl <sup>stat</sup>		State of Delaware	486	559
Quillen,	Pearl <sup>stat</sup>		State of Delaware	486	561
Quillen,	Pearl <sup>H</sup>		Stewart A. Nengel <sup>stat</sup>	491	87
Quillen,	Paul <sup>H</sup>		Delaware Power & Light Co. <sup>stat</sup>	485	317
Quillen,	Pearl <sup>stat</sup>		Charles E. O'Daniel <sup>stat</sup>	499	338
Quillen,	Pearl <sup>stat</sup>		C. V. Townsend, Jr., Inc.	502	83
Quillen,	Pearl <sup>stat</sup>		Elizabeth C. Roe	511	31
Quillen,	Pearl <sup>H</sup>		Charles R. Bennett <sup>stat</sup>	493	408
Quillen,	Pearl <sup>stat</sup>		Howard Blain Mowry, Jr. <sup>stat</sup>	519	249
Quillen,	Pearl <sup>stat</sup>		Ivan Lerat <sup>stat</sup>	523	385
Quillen,	Pearl <sup>stat</sup>		Maree L. Seguin <sup>stat</sup>	524	364
Quillen,	Pearl <sup>H</sup>		William H. Roe, Jr. <sup>stat</sup>	524	486
Quillen,	Pearl <sup>stat</sup>		Charles W. Steele Jr. <sup>stat</sup>	537	315
Quillen,	Pearl <sup>H</sup>		William C. Schumann <sup>stat</sup>	548	256
Quillen,	Pearl <sup>H</sup>		State of Delaware	530	281
Quillen,	Pauline W. <sup>stat</sup>		State of Delaware	550	290
Quillen,	Pearl <sup>H</sup>		Francis J. Roman <sup>stat</sup>	590	503
Quillen,	Pearl <sup>stat</sup>		Brise Allen Steele <sup>stat</sup>	592	185
Quillen,	Pearl <sup>H</sup>		David Bonshoff <sup>stat</sup>	595	169
Quillen,	Pearl <sup>H</sup>		Mary J. Berry <sup>stat</sup>	597	370
Quillen,	Pauline W. <sup>stat</sup>		Margaret Dunning <sup>stat</sup>	598	281
Quillen,	Pearl <sup>stat</sup>		Charles W. Steele Jr. <sup>stat</sup>	603	520
Quillen,	Pearl <sup>H</sup>		Victor A. DeLeon <sup>stat</sup>	607	385
Quillen,	Pearl <sup>H</sup>		Gerald W. Albright <sup>stat</sup>	612	337
Quillen,	Pearl <sup>stat</sup>		Louis W. Wambgang	614	697
Quillen,	Pearl <sup>stat</sup>		Louis W. Wambgang <sup>stat</sup>	621	364
Quillen,	Pearl <sup>stat</sup>		Charles F. Esham <sup>stat</sup>	625	133
Quillen,	Pearl <sup>H</sup>		George S. Thorbahn <sup>stat</sup>	626	45
Quillen,	Pearl <sup>H</sup>		Mary H. Townsend <sup>stat</sup>	626	70



	GRANTOR	To	GRANTEE	Book	Page	

MS

RS

GRANTOR

To

GRANTEE

Book

Page

BLANK  
PAGE

GRANTOR	To	GRANTEE	Book	Page
Quillen,	Ruth Frances <sup>stat</sup>	William V. Benson <sup>stat</sup>	456	9
Quillen,	Robert <sup>stat</sup>	Delaware Power & Light Co.	438	586
Quillen,	Roger <sup>stat</sup>	Walter McNeilly	468	334
Quillen,	Rose <sup>stat</sup>	State of Delaware	489	24
Quillen,	Raymond M. <sup>stat</sup>	George Oswell Quillen <sup>stat</sup>	496	447
Quillen,	Rolland E. <sup>stat</sup>	Kathryn M. Eise	523	252
Quillen,	Rose <sup>stat</sup>	Lester M. Cottingham	567	206
Quinn,	Robert <sup>stat</sup>	William C. Barrock	576	699
Quillen,	Ruth <sup>stat</sup>	State of Delaware <sup>stat</sup>	570	568
Quillian,	Rufus C. <sup>stat</sup>	Andrew Gander	607	262

GRANTOR

To

GRANTEE

Book

Page

BLANK  
PAGE

GRANTOR	To	GRANTEE	Book	Page
Quillen,	<sup>stat</sup>	Sylvester E. Orville E. Quillen <sup>stat</sup>	582	344
Quillen,	<sup>stat</sup>	Sandra Mumford Wilfred R. Ehrentraut <sup>stat</sup>	606	307
Quillen,	<sup>stat</sup>	Sandra Mumford Charles Joseph Savarez Jr. <sup>stat</sup>	606	310
Quillen,	<sup>stat</sup>	Sandra Mumford Charles Joseph Savarez Jr. <sup>stat</sup>	606	474
Quillen,	<sup>stat</sup>	Sandra Mumford Robert E. Martin <sup>stat</sup>	607	252
Quillen,	<sup>stat</sup>	Sandra Mumford Pierre D. Eaton <sup>stat</sup>	607	449
Quillen,	<sup>stat</sup>	Sandra Mumford F. Lee Anthony <sup>stat</sup>	626	648





	GRANTOR	To	GRANTEE	Book	Page	

720

715

GRANTOR

To

GRANTEE

Book

Page

BLANK  
PAGE

	GRANTOR	To	GRANTEE	Book	Page	

*MS*

*MS*

GRANTOR

To

GRANTEE

Book

Page

BLANK  
PAGE

1

2

3

4

5



GRANTOR

To

GRANTEE

Book

Page

BLANK  
PAGE

	GRANTOR	To	GRANTEE	Book	Page
	Quesada,	William D. <sup>et al</sup>	Richard S. Pepper <sup>et al</sup>	449	308
	Quillen,	William J. <sup>et al</sup>	John H. Bishop <sup>et al</sup>		
	✓		Wm J. H. Bishop & Son	467	35
	Quillen,	Wilbur <sup>et al</sup>	Irvin J. McLean <sup>et al</sup>	515	134
	Quillen,	William <sup>et al</sup>	Ellsworth F. Farbraugh <sup>et al</sup>	540	410
	Quillen,	William B. <sup>et al</sup>	Lulu M. Cottingham	567	286
	Quillen,	William James <sup>et al</sup>	Alice Miranda Cole	578	622
	Quillen,	William C. <sup>et al</sup>	Elizabeth C. Garris	600	156
	Quillen,	William J. <sup>et al</sup>	Ralph L. Swain	617	16
	Quillen,	William J. <sup>et al</sup>	Walter M. Betts	617	17
	Quillen,	Walter E. <sup>et al</sup>	State of Delaware	620	278





	GRANTOR	To	GRANTEE	Book	Page	

720

215

506

GRANTOR

To

GRANTEE

Book

Page

BLANK  
PAGE

1

2

3

4

5





	GRANTOR	To	GRANTEE	Book	Page
			no		
			71		
			S		

